

## Ventelisterapport for børne- og ungdomspsykiatrien og voksenpsykiatrien september 2013

Opgjort pr. 30. september 2013, sammenlignet med data opgjort 31. august 2013

Ventelisterapporten opgøres som et snapshot af, hvor mange patienter der på en given dato står som ventende, samt hvor længe patienten har ventet.

For børne- og ungdomspsykiatrien er oplyst antal patienter, der venter på udredning.

I voksenpsykiatrien skelnes der i de fleste tilfælde ikke mellem patienter, som venter på udredning, og patienter, som venter på behandling. Begge registreres som ventende til udredning/behandling.

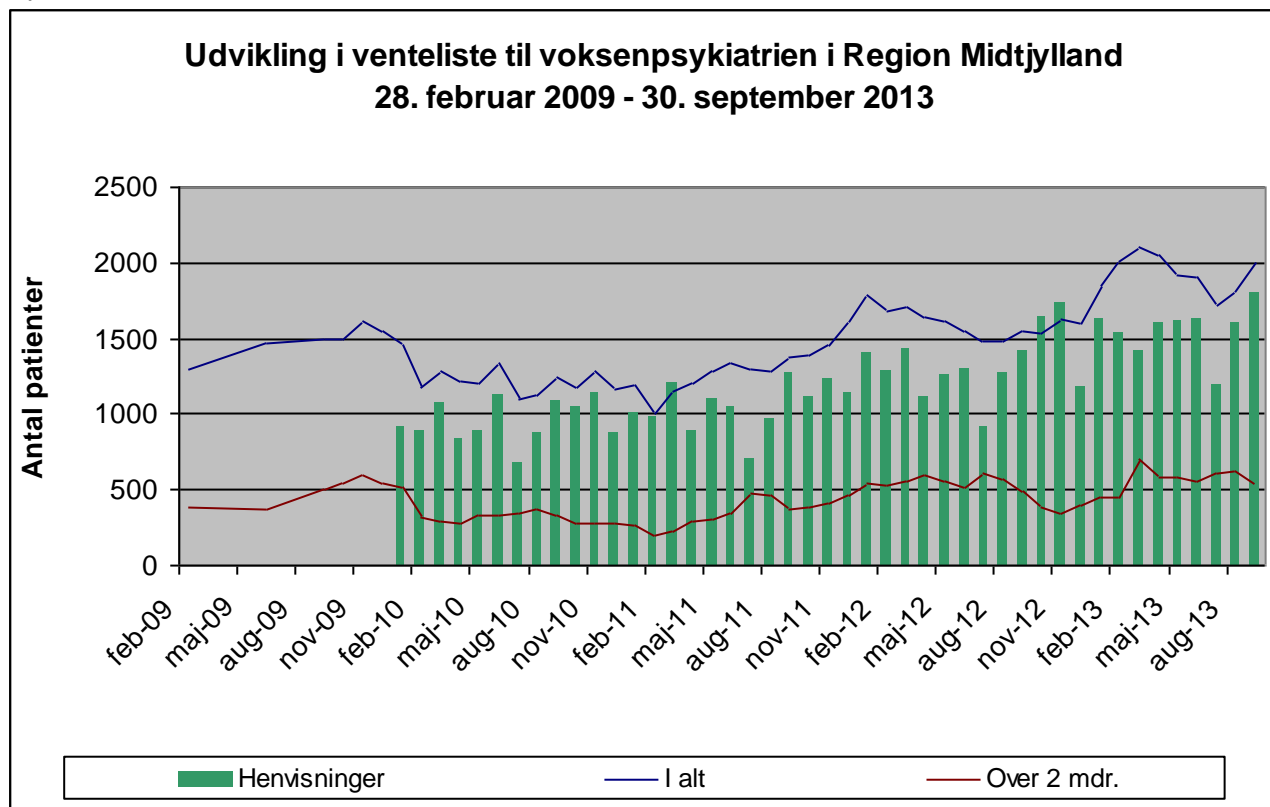
Antal henvisninger opgøres som det totale antal henvisninger der er indkommet i en given periode. Antal henvisninger og antal ventende patienter kan derfor ikke umiddelbart sammenlignes.

Antal patienter på venteliste til voksenpsykiatriske afdelinger 30. september 2013

	Ventet under 2 måneder			Ventet over 2 måneder			Patienter i alt		
	Aug 2013	Sep 2013	Udvikling	Aug 2013	Sep 2013	Udvikling	Aug 2013	Sep 2013	Udvikling
Vest	289	356	67	135	121	-14	424	477	53
Horsens	138	168	30	70	61	-9	208	229	21
Viborg-Skive	117	148	31	54	45	-9	171	193	22
Randers	94	103	9	39	26	-13	133	129	-4
Silkeborg	88	88	0	48	54	6	136	142	6
Afdeling P	32	58	26	24	7	-17	56	65	9
Afdeling Q	277	350	73	196	178	-18	473	528	55
Afdeling R	8	9	1	6	4	-2	14	13	-1
Afdeling M	144	196	52	54	34	-20	198	230	32
I alt	1187	1476	289	626	530	-96	1813	2006	193

Kilde: EPJ rapporten "Ventende patienter" dato for udtræk 9.10.2013

Udviklingen i antal ventende patienter samt antal henvisninger i perioden i voksenpsykiatrien for perioden 28. februar 2009 – 30. september 2013



Antal patienter på venteliste til Børne- og ungdomspsykiatrien 30. september 2013

	Ventet under 2 måneder			Ventet 2 – 12 måneder			Ventet over 12 måneder		
	Aug 2013	Sep 2013	Udvikling	Aug 2013	Sep 2013	Udvikling	Aug 2013	Sep 2013	Udvikling
BUC	256	260	4	164	144	-20	0	0	0
BUC CfS*	28	22	-6	3	1	-2	0	0	0
BUC i alt	284	282	-2	167	145	-22	0	0	0
Friklinikken	51	51	0	15	5	-10	0	0	0
B&U i alt	335	333	-2	182	150	-32	0	0	0

	Venteliste i alt		
	Aug 2013	Sep 2013	Udvikling
BUC	420	404	-16
BUC CfS*	31	23	-8
BUC i alt	451	427	-24
Friklinikken	66	56	-10
B&U i alt	517	483	-34

Kilde: EPJ rapporten "Ventende patienter"

\* CfS: Center for Spiseforstyrrelser

Udviklingen i antal ventende patienter til udredning samt antal henvisninger i perioden for børne- og ungdomspsykiatrien i perioden 31. januar 2009 -30. september 2013

