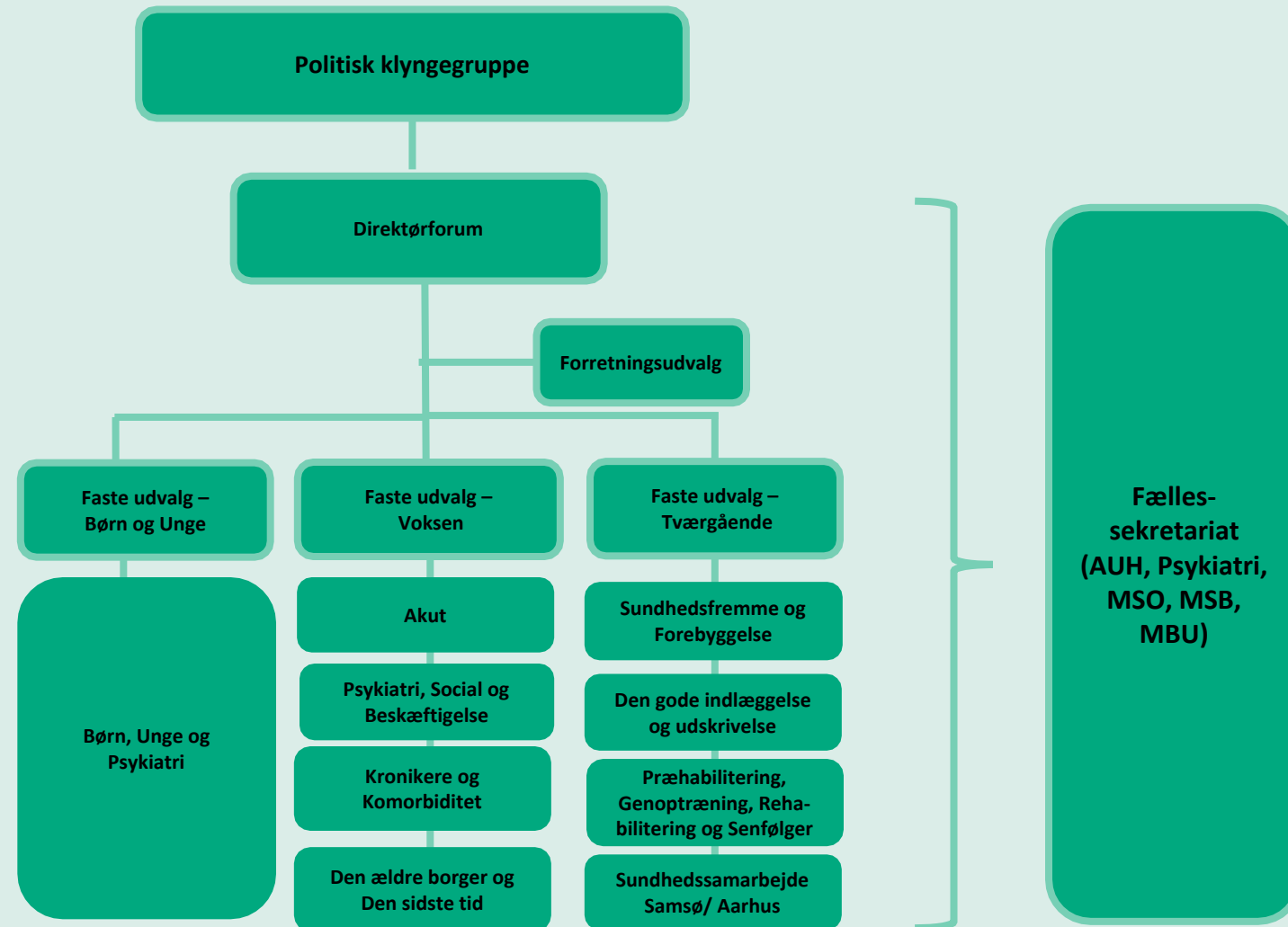


# ORGANISERING I AARHUSKLYNGEN 2022



## Eksempler på igangværende indsatser inden for somatik

- Ældresygdomme: Opfølgende hjemmebesøg
- Ældresygdomme: Udgående team
- Lungesygdomme: Udgående lungeteam i samarbejde med Aarhus Kommunes Akutteam
- Samarbejde omkring den gode indlæggelse og udskrivelse

## Eksempler på igangværende og kommende indsatser inden for psykiatri

- Psykiatriens Hus i Aarhus
- Forebyggelse af selvskade – indsatser til forebyggelse af tidlig selvskade
- Forebyggelse af mistrivsel blandt børn og unge – sammenhæng til regeringens 10-årsplan
- Rusmiddelpsykiatri – opgaveflytning fra rusmiddelcenter til psykiatrien
- Borgere med autisme