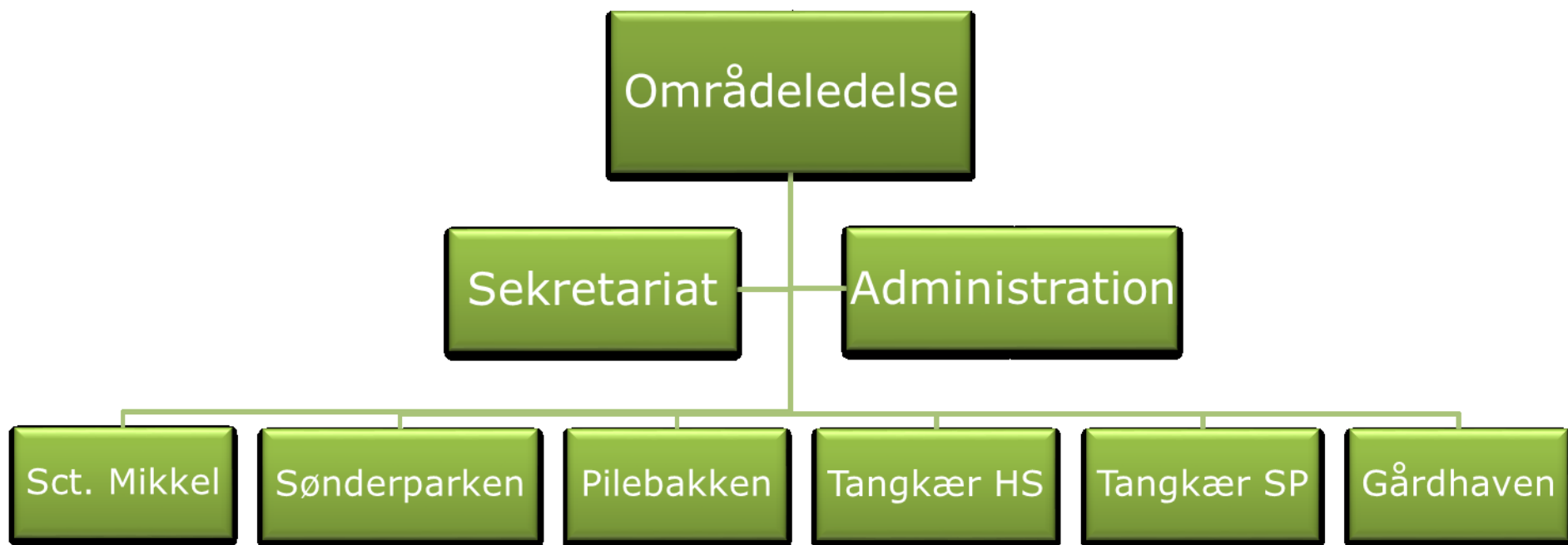


midt
regionmidtjylland

**Specialområde
Socialpsykiatri Voksne (SVO)**

Organisationsdiagram – SVO



Nøgletal Specialområde Socialpsykiatri Voksne (SVO)

Budget i 2022	I mio kr. (afrundet)
Budget	182
Forventet budget	207
Stillinger (2021)	Medarbejdere (afrundet)
Fuldtidsansatte (årsværk)	380
Døgntilbud (2021)	Status (afrundet)
Normerede pladser	176
Forbrug af pladser	161
Dag- og aktivitetstilbud (2021)	
Normerede pladser	25

Geografisk placering af SVOs tilbud



Gårdhaven

- Ligger i udkanten af Viborg
- Anne Mikkelsen er afdelingsleder
- 24 pladser og ca. 70 medarbejdere
- Målgruppe: mennesker over ca. 50 år, som har komplekse og social støttebehov fx på baggrund af
 - komplekse demenstilstande (fx frontallapsdemens, Picks sygdom eller blodpropsdemens)
 - psykiatrisk sygdom (fx manio-depressiv psykose eller skizofreni)
 - alkohol eller andre misbrugsproblematikker

Ofte ses andeledes eller udadrettet adfærd, og der kan forekomme andre problematikker som fx somatiske sygdomme og dom til behandling.

Pilebakken

- Ligger i Salten syd for Silkeborg
- Jette K. Petersen er konst. afdelingsleder
- 33 pladser og ca. 80 medarbejdere
- Målgruppen: mennesker fortrinsvist over 50 år, der på baggrund af en svær psykisk, social og/ eller fysisk funktionsnedsættelse ikke kan bo i egen bolig, fx på baggrund af
 - svære psykiatiske sygdomme (f.eks. skizofreni eller manio-depressive psykoser)
 - komplekse demenstilstande (f.eks. frontallapsdemens, Picks sygdom eller blodpropsdemens)

Ofte ses en udadrettet adfærd og/eller retspsykiatiske problematikker (dom til behandling).

Sønderparken

- Ligger i Hornsyld mellem Horsens og Vejle
- Peter Tanghus er afdelingsleder
- 36 pladser og ca. 80 medarbejdere
- Målgruppe: fortrinsvist unge voksne under 40 år med komplekse psykiske sygdomme og behov for udredning og afklaring af behov i forhold til en fremadrettet psykosocial indsats.

Sct. Mikkel

- Ligger i Viborg
- Mariane Volke Roesen er konst. afdelingsleder
- 21 pladser og ca. 40 medarbejdere
- Målgruppe: unge voksne mennesker med kompleks psykisk sygdom.

Beboerne har betydelig psykisk, social eller fysisk funktionsnedsættelse og kan ikke bo i egen bolig. Der er tale om mennesker, der har behov for støtte og omsorg i hverdagen.

Tangkær HS

- Ligger i Ørsted på Djursland
- Charlotte Hold er konst. afdelingsleder
- 18 pladser og ca. 25 medarbejdere
- Målgruppe: mennesker med Huntingtons sygdom med behov for døgndækkende botilbud.
- Bomiljø HS yder desuden støtte, hjælp og vejledning til mennesker med andre beslægtede neurologiske lidelser, herunder degenererende neurologiske lidelser, der medfører en adfærd, hvor psykiatrifaglig viden spiller en rolle i den socialfaglige indsats.

Tangkær SP

- Ligger i Ørsted på Djursland
- Martin Pedersen er afdelingsleder
- 41 pladser og ca. 90 medarbejdere
- Målgruppe: voksne mennesker med komplekse og svære psykiske lidelser, ofte kombineret med misbrug, udadrettet adfærd og evt. retslig foranstaltning.

Sekretariatet

- Ligger i Funderholme vest for Silkeborg
- Understøtter driften på bostederne
- Er SVOs bindeled til Socialadministrationen og resten af Region Midtjylland
- Består ud over områdeledelsen af 10 medarbejdere og en administrationsleder, som også er leder for de administrative medarbejdere på bostederne

Kerneopgaven

SVOs menneskesyn og faglige fundament

Vores kerneopgave handler om borgeren.

Vi løser den i samarbejde med borgeren, hvor vi fokuserer på at styrke dennes oplevelse af livsmestring, mestring af selvbestemmelse og muligheder for selvhjulpenhed.

Samarbejdet foregår altid ud fra en oprigtig interesse for den enkelte borgers håb og drømme og med afsæt i den enkelte menneske som unikt.

Konkret betyder det...

At borgerne inddrages i alle aspekter af eget liv – også når det bliver svært.

At vi opfatter borgeren som ekspert i eget liv.

At vi har fokus på de lovgivningsmæssige rammer (serviceloven OG anden relevant lovgivning).

At vi anvender neuroaffektiv udviklingspsykologi (NAU) som analyseredskab til at arbejde recovery-orienteret med psykosocial rehabilitering.

Faglighed medfører sikkerhed

VTC-opgørelse - belastningsgrader

Specialområde SVO	Arbejdsmiljøgruppe All	Periode 01-01-2020 to 17-08-2021
----------------------	---------------------------	-------------------------------------

Vælg fordeling 1
Specialområde

SVO	1 = Let belastning	309
	2 = Let middel belastning	357
	3 = Middel belastning	276
	4 = Middel hård belastning	97
	5 = Hård belastning	22
	Total	1.061
Grand Total		1.061

Kerneopgaven løses på et balancebræt...



Vi er særligt optaget af

- Rekruttering
- Det faglige oplæg til 10 års for "Bedre mental sundhed og en styrket indsats til mennesker med psykiske lidelser" og de muligheder denne bringer for socialområdet i Region Midtjylland
- Recovery anno 2022
- At forblive kommunernes foretrukne samarbejdspartner