

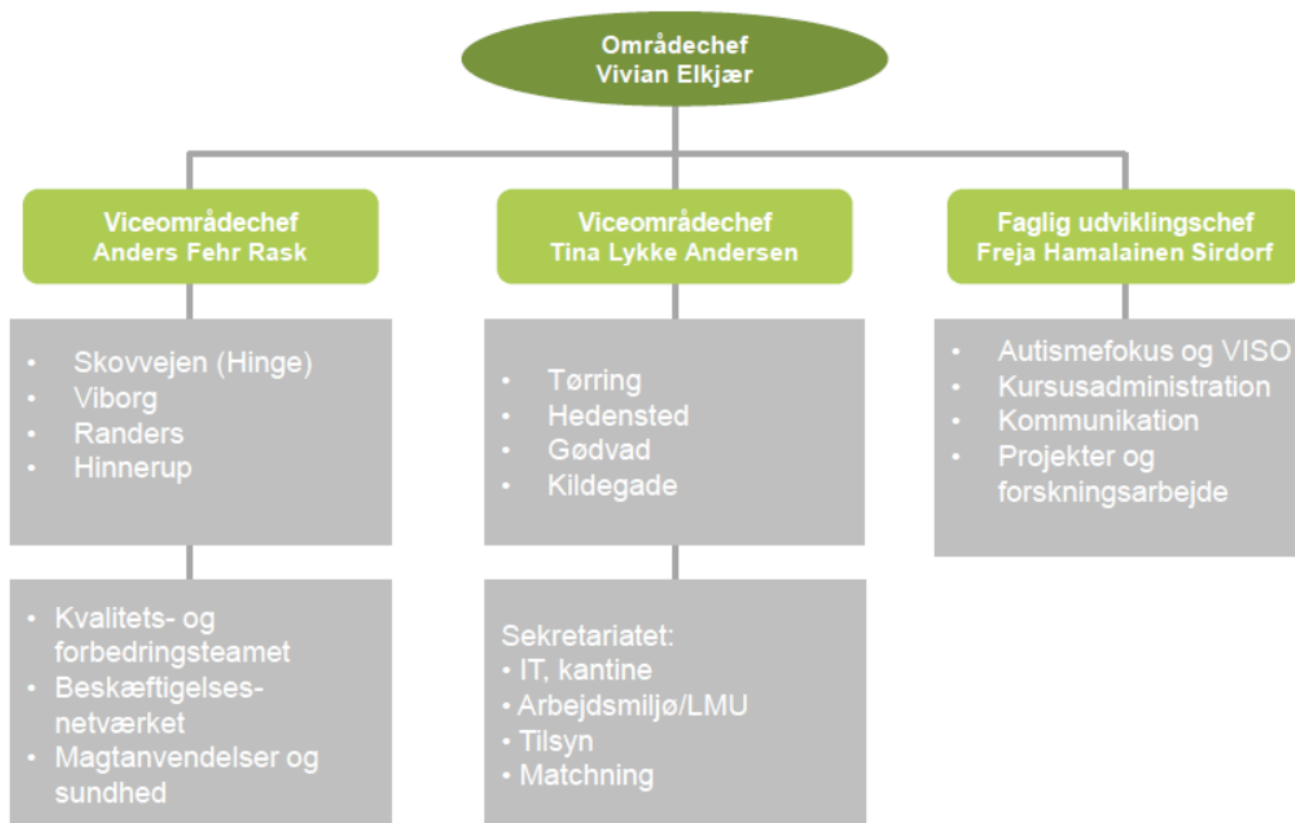


midt
regionmidtjylland

itisme

Organisering v/Tina

Organisering Specialområde Autisme 2022



Organisering v/Tina



OMRÅDELEDELSEN

BESKÆFTIGELSE & UDDANNELSE

- Hinnerup, Beskæftigelse og Uddannelse
- Tørring, Beskæftigelse og Uddannelse
- Gødvad, Beskæftigelse og Uddannelse
- Randers Bagland, Beskæftigelse og Uddannelse

BOTILBUD

- Kollegiet, Tørring
- Nordre Fælled Vej, Tørring
- Kildebo, Tørring
- Overbygaard, Tørring
- Kollegiet, Hinnerup
- Seniorhuset, Hinnerup
- Adalen, Hinnerup
- Engstien, Hinnerup
- Skovvejen, Thorning
- Gødvad Botilbud

- Gødvad Boligerne
- Søren Møllers Gade, Randers
- Kildegade, Horsens
- Rindbæk Hus 1, Hedensted
- Rindbæk Hus 2, Hedensted
- Toruplund, Hedensted
- Dannebrogsgade, Viborg
- Banebyen - Vilhelm Ehlerths Allé, Viborg

BOSTØTTETILBUD

- Bostøtten, Søren Møllers Gade, Randers
- Autismeflex, Randers

AUTISMEFOKUS

Autismefokus understøtter afdelingerne i forhold til autismefaglighed, undervisning og VISO-opgaver.

SEKRETARIATET

Sekretariatet understøtter områdeledelsen og afdelingsledelserne i forhold til blandt andet organisering, udvikling, økonomi, kommunikation, løn og personale, HR, IT samt generel ledelsesbetjening.

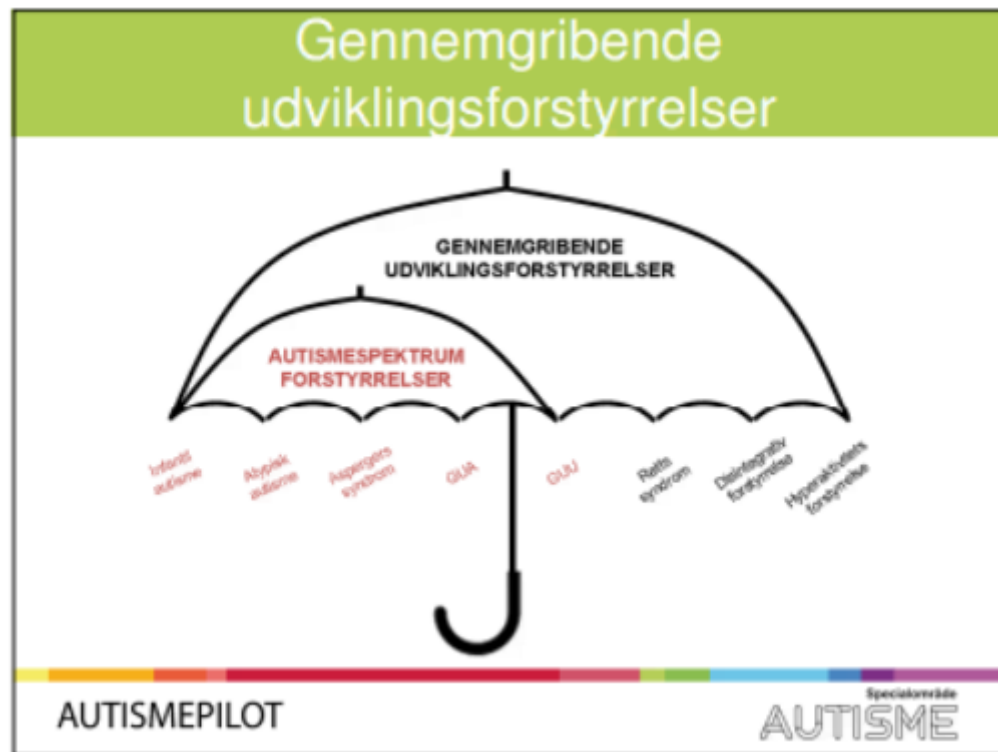
Målgrupper – Autisme v/Mette

Helt kort:

Voksne

Autisme

Komorditeter



Målgrupper og størrelse – Et zoom **midt** Hedensted v/ Mette regionmidtjylland

Rindbæk Hus 1 – 22 pladser § 107/108

Rindbæk Hus 2 – 8 pladser § 107/108

Toruplund – 9 pladser ABL 105

Døgntilbud målrettet voksne med en diagnose indenfor autismspektret med yderligere komorbiditet i form af svær, psykisk udviklingshæmning ofte uden verbalt sprog.

Borgerne har brug for intensiv støtte til alle hverdagens gøremål og til udvikling af færdigheder.

Fagligt fundament v/Tina

Grundstenen er vores faglige fundament og vores måde at tænke faglighed og specialisering.

Vores succes som organisation er derfor helt afhængig af, at de autistiske mennesker, som vi samarbejder med, oplever, at den støtte vi yder er hjælpsom.

[fagligt fundament 2020 rapport opdateret sep2021.pdf \(rm.dk\)](#)

Fagligt fundament v/Tina

Vores faglige fundament består af

- menneskesyn
- autismeforståelse
- forståelse af komorbiditet
- faglige tilgange
- metoder



FAGLIGT FUNDAMENT

Strategi 2022-2025 v/Mette

'Et bæredygtigt SAU'.

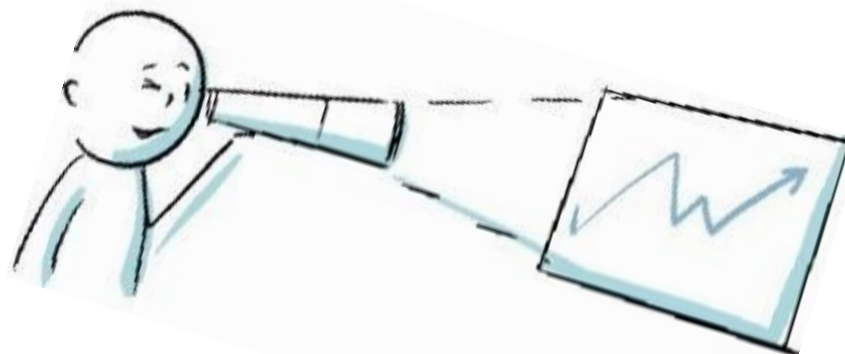
Målet med strategien er, at vi også i fremtiden er en relevant, ansvarlig og fremadskuende aktør inden for autismeområdet og samtidig at vi bidrager til et mere bæredygtigt samfund.



Strategi v/Mette

Strategien består af 5 strategispør, som vi skal arbejde med de kommende tre år:

- Et specialiseret fagmiljø
- Autistisk involvering
- En attraktiv arbejdsplads
- Forskning med værdi for autistiske mennesker
- Et grønnere SAU



Hvad optager os? v/Mette

LA 2

Debreifing/Defusing

BIDI

Fra ufaglært til faglært/merit
Introforløb (inspireret af SOH)

Mentorer

Afrunding

Spørgsmål ?