



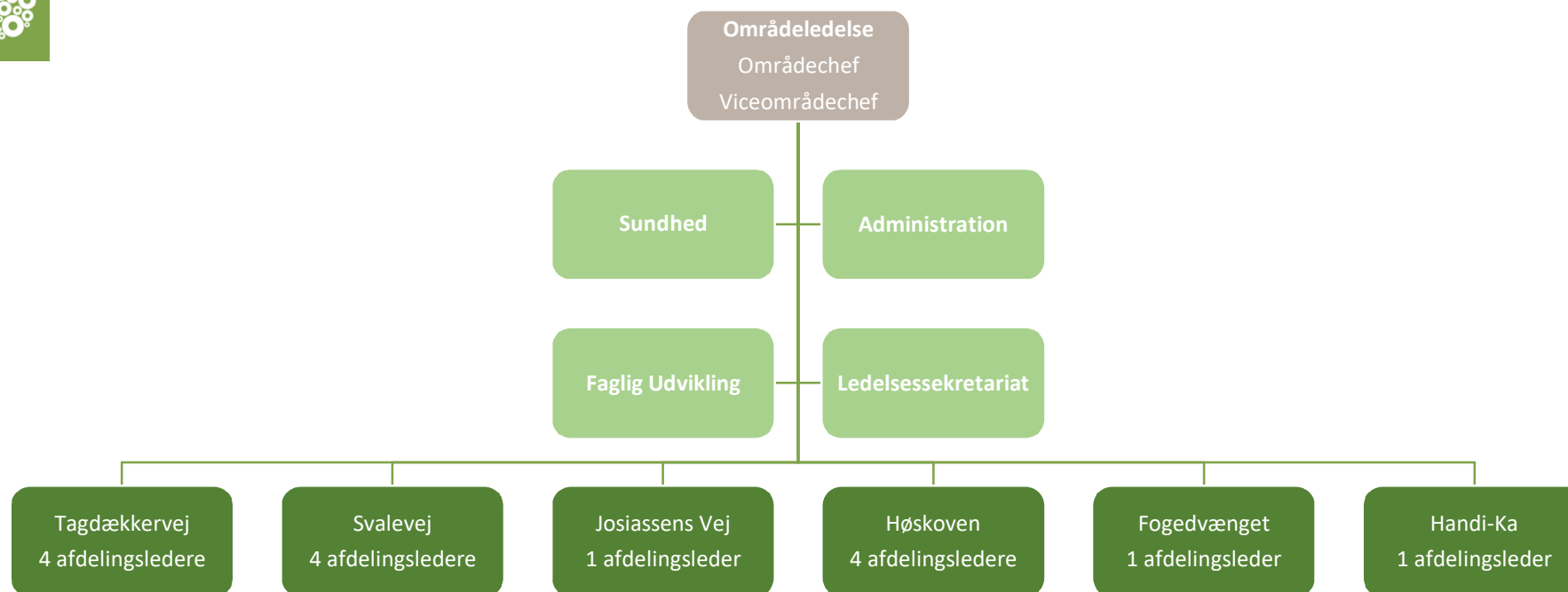
Specialområde  
Hjernesgade

---

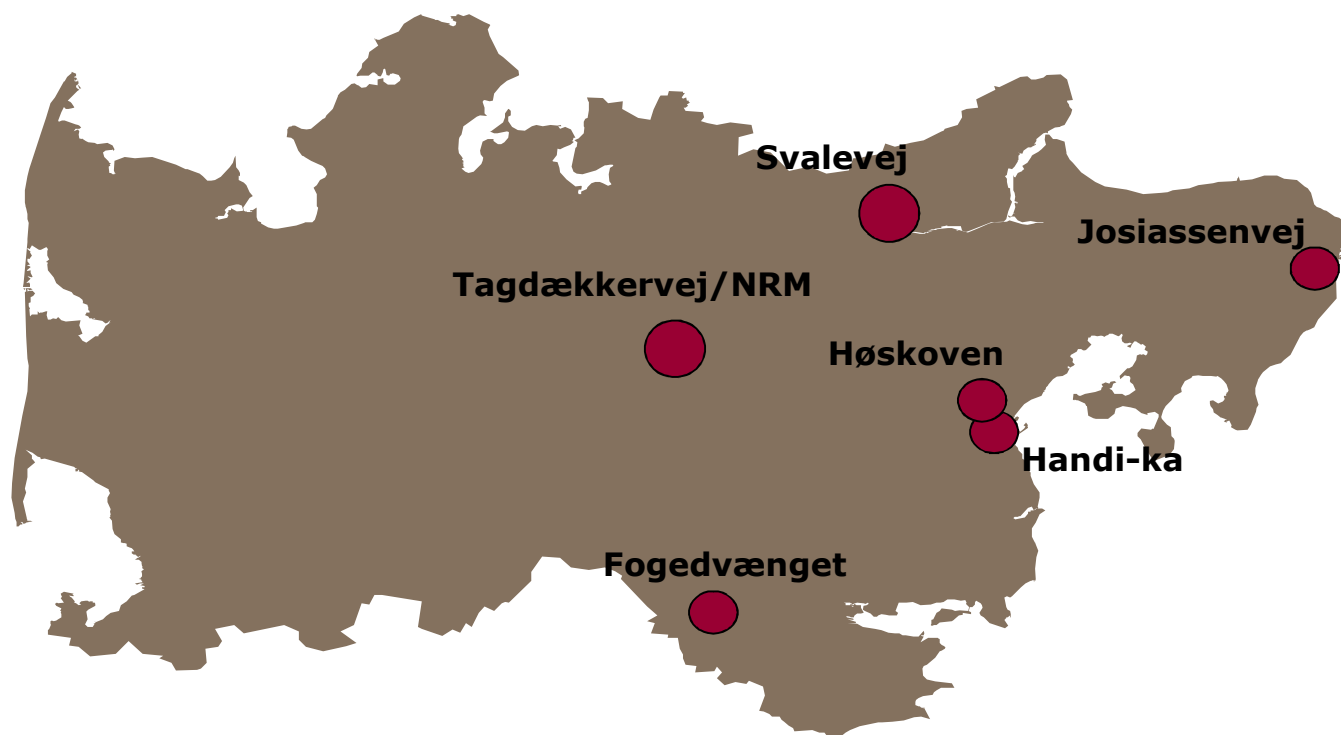
# Præsentation af SOH

Specialområde Hjernesgade

## Specialområde Hjernesgade - Organisering



# Afdelinger pr. 1. maj 2023



## Specialområde Hjerneskode 2023



# Borger i Specialområde Hjerneskade



Hjerneskade

Afasi

Lammelser

Immobilitet

Øget tonus

Dysfagi

Epilepsi

Inkontinens

Rum/retningsforstyrrelser



Indsigt i egen situation

Planlægning og udførelse

Hormonelle  
forstyrrelser/søvnbesvær

Følelsesmæssige udfordringer

Kendt med depression

ADHD

Bipolar

Misbrug

Livskvalitet på præmissen  
Trivsel og udvikling for og med borgeren  
Høj specialisering

Specialområde  
Hjerneskade

# Tværfagligt samarbejde



## Målgruppe

Specialområde Hjerneskade er Region Midtjyllands tilbud til voksne med erhvervet hjerneskade og/eller fysiske funktionsnedsættelser.



## Faggrupper omkring borgeren

- Social- og sundhedsassistenter
- Social- og sundhedshjælper
- Pædagoger
- Sygeplejersker
- Ergoterapeuter
- Fysioterapeuter
- Neuropsykolog
- Konsulenter



## Kerneopgave

Trivsel og udvikling for og med borgeren.

## Mission

Specialområde Hjerneskade muliggør mening og mestring for voksne med erhvervet hjerneskade. Vi gør det for at understøtte udvikling og livskvalitet. Og vi gør det via specialiserede og helhedsorienterede indsatser.

## Vision

Vi genopbygger og baner vejen for meningsfulde liv – vi gør *med* borgeren og *for* borgeren. Vi vil være førende på at levere højt specialiserede indsatser. Vi udvikler og implementerer ny viden til gavn for alle med erhvervet hjerneskade i Danmark.



## Målsætning- er



### **Borgerperspektiv**

*"Vi vil systematisk involvere og samarbejde med borgeren om ønsker og behov."*

### **Medarbejderperspektiv**

*"Vi vil sætte vores faglighed og kompetencer i spil gennem systematisk dialog og udvikling."*

### **Lederperspektiv**

*"Vi vil i ledelsen systematisk involvere og skabe følgeskab for derved at sikre kurs i organisationen."*



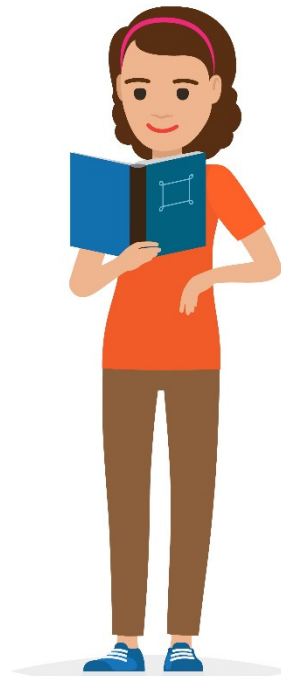


# Kompetenceudvikling af medarbejdere

Faglig vejledning

Monofaglige kurser

Øvrige kurser



Forskning og udvikling

Fagpilot

Supervision

# Faglighedsmodel



## Arbejde ud fra viden om:

- Den sundhedsfaglige indsats i praksis
- Sundhedsmodulet
- Arbejdet med UTH

## Arbejde ud fra viden om:

- Region Midtjyllands organisering og opgaver
- Specialområdets organisering, organisations grundlag og samarbejdsrelationer
- Rettigheder og pligter i offentlig forvaltning

**Sundhed og trivsel**

**Organisationsforståelse**

## Arbejde ud fra en neuropædagogisk forståelsesramme med viden om:

- Hjernen, hjerneskadens omfang og påvirkning
- Borgerens personlighed, identitet, værdier og ressourcer
- Neuropædagogisk arbejde i praksis

## Arbejde ud fra viden og færdigheder omkring:

- Dokumentation i forhold til de borgerrettede ydelser
- Registreringer og indberetninger
- It og datasikkerhed

**Dokumentation og skriftlighed**

**Professionel faglighed i SOH**

**Neuropædagogik**

## Arbejde ud fra viden om:

- Mentalisering og systemisk tilgang og metode
- Modtagerbevidst kommunikation
- Tværfagligt samarbejde

**Kommunikation og samarbejde**

## Arbejde ud fra viden om:

- Procedure og arbejdsgange i forhold til arbejdsmiljø og sikkerhed
- Forebyggelse og konflikthåndtering
- Magtanvendelse
- Krydsfeltet mellem ressourcer og udviklingsområder

**Arbejdsmiljø og sikkerhed**

**Praksisudvikling**

## Arbejde ud fra viden om:

- Forskning
- Kvalitetsudvikling
- Læring

# Kompetenceudvikling



Uddannelses-  
udbud

Plan for  
kompetenceudvikling

Målbillede/  
årsplan

**Lokal årsplan**

| År | 1 | 2 | 3 | 4 | 5 | 6 | 7 | 8 | 9 | 10 | 11 | 12 |
|----|---|---|---|---|---|---|---|---|---|----|----|----|
| 1  |   |   |   |   |   |   |   |   |   |    |    |    |
| 2  |   |   |   |   |   |   |   |   |   |    |    |    |
| 3  |   |   |   |   |   |   |   |   |   |    |    |    |
| 4  |   |   |   |   |   |   |   |   |   |    |    |    |
| 5  |   |   |   |   |   |   |   |   |   |    |    |    |
| 6  |   |   |   |   |   |   |   |   |   |    |    |    |
| 7  |   |   |   |   |   |   |   |   |   |    |    |    |
| 8  |   |   |   |   |   |   |   |   |   |    |    |    |
| 9  |   |   |   |   |   |   |   |   |   |    |    |    |
| 10 |   |   |   |   |   |   |   |   |   |    |    |    |
| 11 |   |   |   |   |   |   |   |   |   |    |    |    |
| 12 |   |   |   |   |   |   |   |   |   |    |    |    |



MUS-samtale



# Rehabilitering i SOH



- Midlertidigt botilbud §107
- Intensive målrettede borgerforløb
- Et byggeri med rammer, som er målrettet de borgere, der skal bruge bygningerne
- Stor bredde i skader

## Pårørende og samarbejde

- Krisehåndtering
- Behov for indsigt og viden om hjerneskaden
- Behov for støtte
- Ny hverdag
- Relevant uddannelse
- Ændrede familieroller/-mønstre/-identitet
- Ændrede måder at kommunikere og samarbejde på
- Ændret fremtidsperspektiv



- De pårørende er borgerens primære netværk
- Vigtige samarbejdspartnere
- Netværksgrupper for pårørende
- De pårørende som ressourcer

