

Viborg Kommune

Teknik & Miljø

Prinsens Alle 5,

8800 Viborg

Att.: Villy Dollerup Bach

e-mail: vdb@viborg.dk

Udtalelse til sag om ansøgning til indvinding af råstoffer uden for et udlagt råstofgraveområde på en del af ejendommen matr. nr. matr. nr. 2k og 5n Årup, Kvorning i Viborg Kommune



Oplysninger i sagen

Med mail af 3. september 2013 samt 4. oktober 2013 har Viborg Kommune sendt dels kopi af en ansøgning om råstofindvinding på matr. nr. 2k og 5n Årup, Kvorning, dels et UDKAST til en indvindingstilladelse med anmodning om en udtalelse.

Dato 4. oktober 2013

Lars Kristiansen

KS: Lars G Ernst

Tel. +45 7841 1893

Lars.Kristiansen@ru.rm.dk

RM J. nr. 1-50-71-7-12

Baggrunden for anmodningen er, at en del af råstofansøgningen ligger uden for Råstofgraveområde Hammershøj i "Råstofplan 2012 for Region Midtjylland".

Side 1

Råstofplan 2012

Det aktuelle areal er delvis udlagt som råstofgraveområde Hammershøj i vedtaget Råstofplan 2012. Regionsrådet for Region Midtjylland vedtog planen på møde den 22. august 2012.

Råstofplan 2012 er imidlertid blevet påklaget til Natur- og Miljøklagenævnet (NMKN), og planen er derfor ikke gældende førend klagemyndigheden har truffet afgørelse i sagen.

Med delafgørelse af 8. juli 2013 har NMKN imidlertid ophævet den opsættende virkning i forhold til klagen over råstofplanen med udtagelse af de konkrete dele af planen der er klaget over. Dvs. at bortset fra 7 råstofgraveområder og 1 råstofinteresseområde er planen gældende.

Råstofgraveområde Hammershøj er ikke omfattet af klagenævnets undtagelse.

Til orientering kan oplyses, NMKN har meddelt, at en afgørelse vedrørende de indgivne klager over Råstofplan 2012 kan forventes i løbet af efteråret 2013.

Regionens udtalelse

Årsagen til, at sagen skal sendes i høring hos Regionsrådet fremgår af "Råstofplan 2012 for Region Midtjylland", som er en sektorplan, som kommunalbestyrelsen er bundet af i den kommunale planlægning.

Med henvisning til at kommunalbestyrelsen er bundet af retningslinier i Råstofplan 2012 og det af retningslinie 1 i afsnit 4 bl.a. fremgår:

"..... Råstofindvinding kan kun finde sted inden for de udlagte råstofgraveområder - jfr. dog retningslinie 2."

Af retningslinie 2 fremgår bl.a.:

"Råstofindvinding kan undtagelsesvis foregå uden for de udlagte råstofgraveområder, når samfundsmæssige interesser taler for det, når hensyn til grundvands-, jordbrugs- og øvrige beskyttelses-interesser ikke konkret taler imod, og når arealforbruget er begrænset. Derudover skal regionsrådet i hvert enkelt tilfælde acceptere råstofindvinding uden for råstofgraveområder....."



Af **redegørelse** til retningslinie 2 i afsnit 5 fremgår:

"Uden for råstofgraveområderne kan der i ganske særlige tilfælde gives råstofstilladelse.

Mulighederne for at åbne nye mindre grave uden for råstofgraveområderne er således begrænsede, og vil i hvert enkelt tilfælde kræve en særlig begrundelse.

Det kunne være tilfælde, hvor der er særlige samfundsøkonomiske hensyn, eller hvis der findes råstoffer til særlige formål, som ikke kan tilgodeses indenfor råstofgraveområder. F.eks. hvis der søges om indvinding af et sjældent eller værdifuldt råstof, kortvarig indvinding i forbindelse med større vejprojekter eller andre definerede anlægsprojekter....."

Side 2

Tilladelse fra Viborg Kommune

Der søges om en råstofindvindingstilladelse på et samlet areal på ca. 3,5 ha, hvor der med en gravedybde på op til 2½ m kan indvindes ca. 75.000 m³ i løbet af en 10 årig periode.

Ansøger og ejer af arealet er Pipers Teglværker A/S.

Af det samlede areal på 3,5 ha ligger ca. 1,3 ha uden for det udlagte råstofgraveområde Hammershøj.

Viborg Kommune har i **Udkast** til tilladelse til indvinding af råstoffer med mail af 4. oktober 2013 vurderet projektet. Der kan derfor meddeles tilladelse på de fastsatte vilkår til det ansøgte ud fra en afvejning, og de hensyn der i øvrigt skal varetages gennem råstoflovgivningen den omliggende natur samt andre eventuelle ulemper ved projektet.

Det er videre vurderet, at de miljømæssige påvirkninger af omgivelserne vil være små.

Regionens udtalelse

Region Midtjyllands udtalelse i denne sag bliver på baggrund af foranstående samt nedenstående oplysninger:

- **det aktuelle område er delvist udlagt som råstofgraveområde i Råstofplan 2012.**
- **det aktuelle område er ikke et af de 7 områder i planen, som er påklaget,**

- det aktuelle område er omfattet af en såkaldt anmeldt rettighed
- området som ligger uden for udlagt råstofgraveområde udgør et meget begrænset areal på 1,3 ha
- lerforekomsten udgør en af de bedste rødlerforekomster i Danmark
- det er samtidig godtgjort, at hensyn til grundvands-, jordbrugs og øvrige beskyttelsesinteresser ikke taler konkret imod.

Med foranstående kan retningslinie 2 i Råstofplan 2008 betragtes at være opfyldt, og derfor kan regionsrådet acceptere, at der meddeles tilladelse til det ansøgte.

Viborg Kommune bedes tilføje nedenstående klagevejledning i råstofindvindingstilladelsen:

”Regionsrådets accept af råstofindvinding uden for graveområde kan inden 4 uger påklages til Natur- og Miljøklagenævnet af enhver med retlig interesse i afgørelsen.

En eventuel klage indgives til miljoe@regionmidtjylland.dk eller med post til:
Region Midtjylland, Regional Udvikling, Skottenborg 26, 8800 Viborg

Region Midtjylland videresender klagen til Natur- og Miljøklagenævnet. Nævnet vil herefter opkræve et klagegebyr, som skal betales inden nævnet vil behandle klagen. Gebyret tilbagebetales hvis klageren får helt eller delvist medhold i sin klage. Vejledning om gebyrordningen findes på Natur- og Miljøklagenævnets hjemmeside www.nmkn.dk”

Parts- og nabohøring:

Kopi af dette brev er til orientering og for eventuelle bemærkninger sendt til:

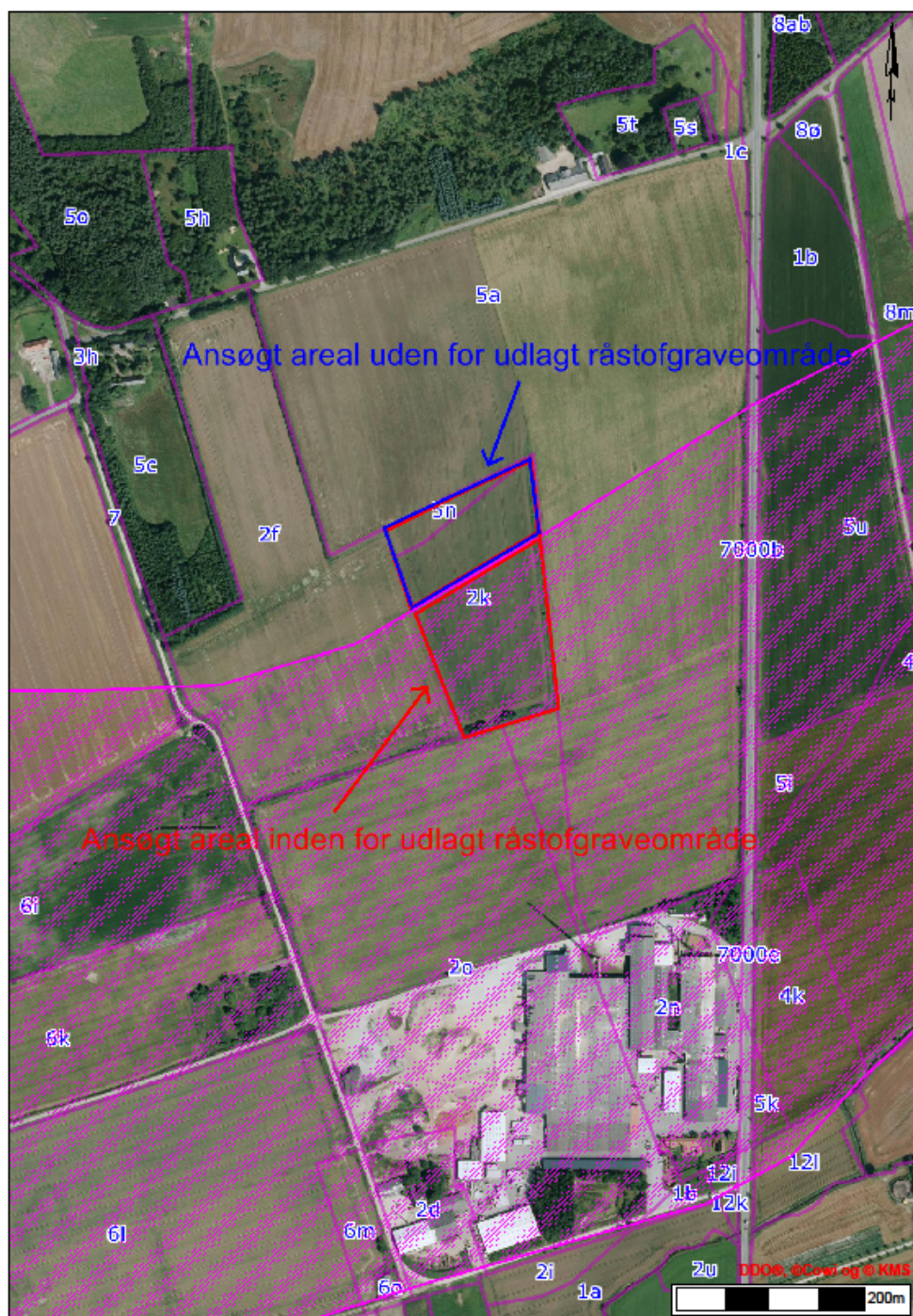
- Naturstyrelsen Aarhus, Lyseng Allé 1, 8270 Højbjerg. aar@nst.dk
- Danmarks Naturfredningsforening, Masnedøgade 20, 2100 København Ø. dn@dn.dk
- DN Viborg, v. Vagn Dissing, Nørresøhøjen 19, 8800 Viborg. viborg@dn.dk
- Hammershøj Teglværk, Att.: Kresten Hansen. E-mail: keh@hammertegl.dk

Yderligere oplysninger kan fås hos undertegnede.

Med venlig hilsen



Lars Kristiansen
Råstofgeolog



— Aktuelt areal uden for råstofgraveområde i henhold til RP 2012.

— Areal inden for råstofgraveområde i henhold til RP 2012