

Herning Kommune  
Byggeri, Jord og Grundvand  
Rådhuset, Torvet  
7400 Herning  
Att.: Eric Farley

# UDKAST

**midt**  
regionmidtjylland

Dato 17. juni 2014

Lars Kristiansen

Tel. +45 7841 1893

miljoe@ru.rm.dk

KS.: Lars Ernst

RM J. nr. 1-50-71-1-14

**Udtalelse til sag om ansøgning til indvinding af sand på et ca. 8,4 ha areal uden for et udlagt råstofgraveområde på en del af ejendommen matr. nr. 4b, Jersild By, Avlum og 1aa Lundby By, Avlum i Herning Kommune**

Med mail af mail af 8. maj 2014 er sendt et **udkast** til tilladelse til indvinding af råstoffer på ovennævnte matrikel på adressen Kildevej 4, 7490 Aulum- jf. vedhæftede kortbilag, dateret den 23. maj 2014 - uden for et udlagt råstofgraveområde i Herning Kommune til udtalelse/accept i Region Midtjylland.

Side 1

## Om ansøgningen

Baggrunden for tilladelsen er en ansøgning af marts 2014 fra Vejdirektoratet om tilladelse til gravning af vejmaterialer. Der søges om indvinding af råstoffer – hovedsageligt sand - på en del af ejendommen matr. nr. 4b, Jersild By, Avlum og 1aa Lundby By, Avlum på ca. 8,4 ha., og en mængde på ca. 700.000 m<sup>3</sup> i løbet af en 4 årig periode fra januar 2015 indtil december 2018.

Materialerne skal bruges i forbindelse med projekt om Holstebro Motorvej (Herning-Holstebro) til fyld i vejtracéet.

Vejdirektoratet oplyser i råstofansøgningen til kommunen videre:

### *“Vedr. samfundsøkonomiske besparelser*

*Som eksempel kan det nævnes, at et indvindingsområde på ca. 700.000 m<sup>3</sup> langs motorvejen, kan spare de lokale veje for 2x35.000 lastbiltransporteret (en sættevogn eller en forvogn med anhænger kan typisk i alt 20 m<sup>3</sup> pr. transport), idet råstofferne kan transporteres direkte til vejen via motorvejstracéet og derfor ikke vil*

*belaste det lokale vejnet.*

*Den kortere afstand fra indvinding til indbygning i vejen vil også betyde en mindre miljøbelastning, da der udledes mindre CO2 og anvendes mindre brændstof, end hvis råstofferne skal hentes fra private aktører, som er beliggende i en større afstand fra den planlagte motorvej.*

*Det er således af samfundsøkonomisk interesse, at give tilladelse til at indvinde råstoffer uden for de planlagte råstofområder, idet der er besparelser at hente såvel økonomisk som miljømæssigt. Dertil kommer trængsel og slid på det lokale vejnet."*

Årsagen til, at sagen skal sendes i høring hos Regionsrådet fremgår af "Råstofplan 2012 for Region Midtjylland", som er en sektorplan, som kommunalbestyrelsen er bundet af i den kommunale planlægning.

Med henvisning til at kommunalbestyrelsen er bundet af retningslinier i Råstofplan 2012 og det af retningslinie 1 i afsnit 4 bl.a. fremgår:

*"..... Råstofindvinding kan kun finde sted inden for de udlagte råstofgraveområder - jfr. dog retningslinie 2."*

Af retningslinie 2 fremgår bl.a.:

*"Råstofindvinding kan undtagelsesvis foregå uden for de udlagte råstofgraveområder, når samfundsmæssige interesser taler for det, når hensyn til grundvands-, jordbrugs- og øvrige beskyttelsesinteresser ikke konkret taler imod, og når arealforbruget er begrænset. Derudover skal regionsrådet i hvert enkelt tilfælde acceptere råstofindvinding uden for råstofgraveområder....."*

Af **redegørelse** til retningsline 2 i afsnit 5 fremgår:

*"Uden for råstofgraveområderne kan der i ganske særlige tilfælde gives råstof tilladelse.*

*Mulighederne for at åbne nye mindre grave uden for råstofgraveområderne er således begrænsede, og vil i hvert enkelt tilfælde kræve en særlig begrundelse.*

*Det kunne være tilfælde, hvor der er særlige samfundsøkonomiske hensyn, eller hvis der findes råstoffer til særlige formål, som ikke kan tilgodeses indenfor råstofgraveområder. F.eks. hvis der søges om indvinding af et sjældent eller værdifuldt råstof, kortvarig indvinding i forbindelse med større vejprojekter eller andre definerede anlægsprojekter....."*

### **Tilladelse fra Herning Kommune**

Herning Kommune har i **Udkast** til tilladelse til indvinding af råstoffer med mail af 8. maj 2014 bl.a. vurderet projektet, den omliggende natur samt andre eventuelle ulemper ved projektet.

Herning kommune vurderer, at der kan meddeles tilladelse på de fastsatte vilkår til det ansøgte ud fra en afvejning af de hensyn, der i øvrigt skal varetages gennem råstoflovgivningen.

Arealet vil efter endt råstofindvinding blive efterbehandlet til naturformål. Derfor vil kommunen fastsætte og tinglyse en række vilkår, der skal sikre det kommende naturområde.

### **Regionens udtalelse**

Region Midtjyllands udtalelse i denne sag bliver på baggrund af bl.a. foranstående oplysninger følgende:

**Af anmodningen fremgår, at der er tale om et relativt begrænset areal samt en tidsmæssigt (knap fire år) kortere varende indvinding i forbindelse med et større vejprojekt. Samfundsmæssige hensyn kan tale for projektet, og det er samtidig godt gjort, at hensyn til grundvands-, jordbrugs og øvrige beskyttelsesinteresser ikke taler konkret imod. Med foranstående kan retningslinie 2 i Råstofplan 2012 betragtes at være opfyldt, og derfor kan regionsrådet acceptere, at der meddeles tilladelse til det ansøgte.**

Side 3

Herning Kommune bedes tilføje nedenstående klagevejledning i råstofindvindingstilladelsen:

”Regionsrådets accept af råstofindvinding uden for graveområde kan inden 4 uger påklages til Natur- og Miljøklagenævnet af enhver med retlig interesse i afgørelsen.

En eventuel klage indgives til [kontakt@regionmidtjylland.dk](mailto:kontakt@regionmidtjylland.dk) eller med post til: Region Midtjylland, Regional Udvikling, Skottenborg 26, 8800 Viborg

Region Midtjylland videresender klagen til Natur- og Miljøklagenævnet. Nævnet vil herefter opkræve et klagegebyr, som skal betales inden nævnet vil behandle klagen. Gebyret tilbagebetales hvis klageren får helt eller delvist medhold i sin klage. Vejledning om gebyrordningen findes på Natur- og Miljøklagenævnets hjemmeside [www.nmkn.dk](http://www.nmkn.dk)”

**Parts- og nabohøring:**

Kopi af dette brev er til orientering og for eventuelle bemærkninger sendt til:

- Naturstyrelsen Aarhus, Lyseng Allé 1, 8270 Højbjerg.  
aar@nst.dk
- Danmarks Naturfredningsforening, Masnedøgade 20, 2100  
København Ø. dn@dn.dk
- DN Herning, v. Leo Lisby, Ørre Byvej 111, Ørre, 7400 Herning  
langfrom@mail.dk

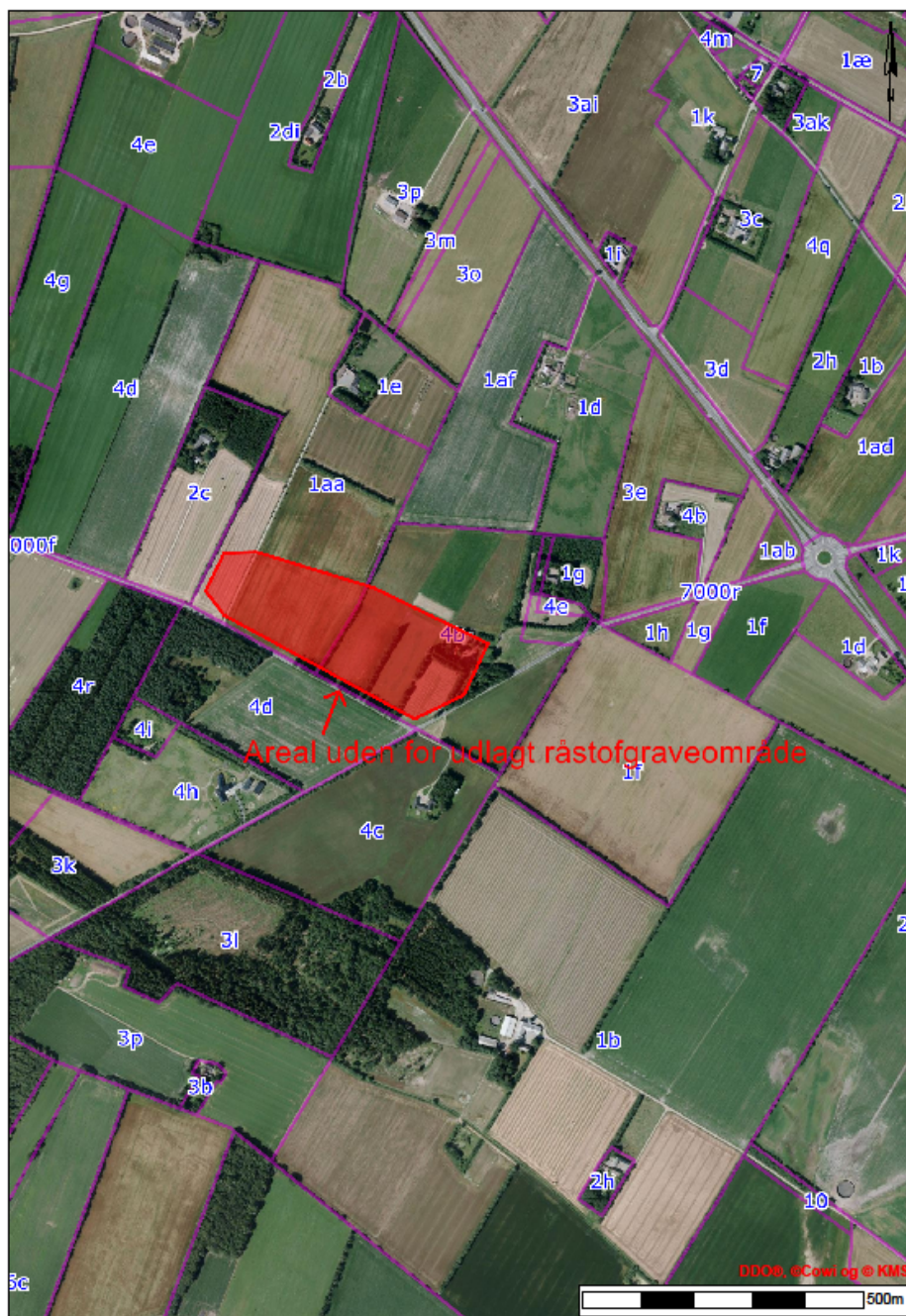
Yderligere oplysninger kan fås hos undertegnede.

Med venlig hilsen



Lars Kristiansen  
Råstofgeolog

UDKAST



——— Aktuelt areal uden for ræstofgraveområde



**Oversigtskort**