




Forslag Råstofplan 2016
RURU

Miljø 11. november 2015

Lars Kristiansen og Lars G. Ernst

www.raastofplan-midt.rm.dk




Råstofplan 2016

🔍

Forside
Redegørelse
Debatoplæg
Om råstofplanen
Miljøvurdering
Råstofområder
Råstofplan 2012
Kort

🖨
✉



Redegørelse for revision af Råstofplan 2012 og idé- og debatoplæg for en kommende Råstofplan 2016 var i offentlig høring i foråret 2015. På baggrund af Redegørelsen og de indkomne høringssvar besluttede Region Midtjyllands Regionsråd d. 27. maj 2015, at der skal udarbejdes en Råstofplan 2016. Se de indkomne høringssvar i rubrikken: Høringssvar.

Din kommentar

Tryk her for at komme med dine kommentarer til de nye forslag (grønne områder på kortet).

➤

Planproces frem mod Råstofplan 2016

Redegørelse og debatoplæg

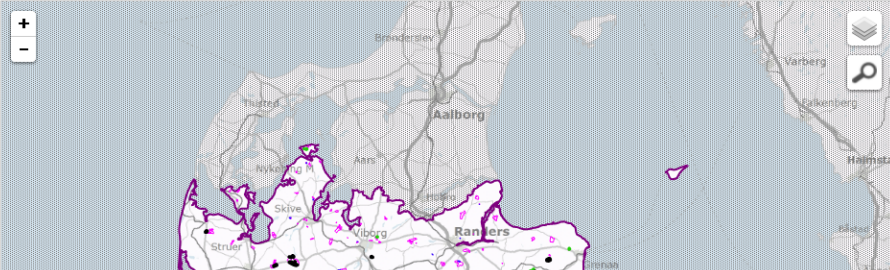
Offentlighedsfase
5.2.2015 - 10.4.2015

Høringsperiode nye forslag 10.6 - 9.8.2015

Forslag til råstofplan 2016

Offentlighedsfase forår 2016

Råstofplan 2016 vedtagelse



Høringssvar

Her kan du se et resumé af høringssvarene.

Her kan du se alle høringssvarene.

➤
➤

Har du spørgsmål?

Har du spørgsmål er du velkommen til at kontakte Miljø:

Telefon: 7841 1999

E-mail: miljoe@ru.rm.dk

Signaturforklaring

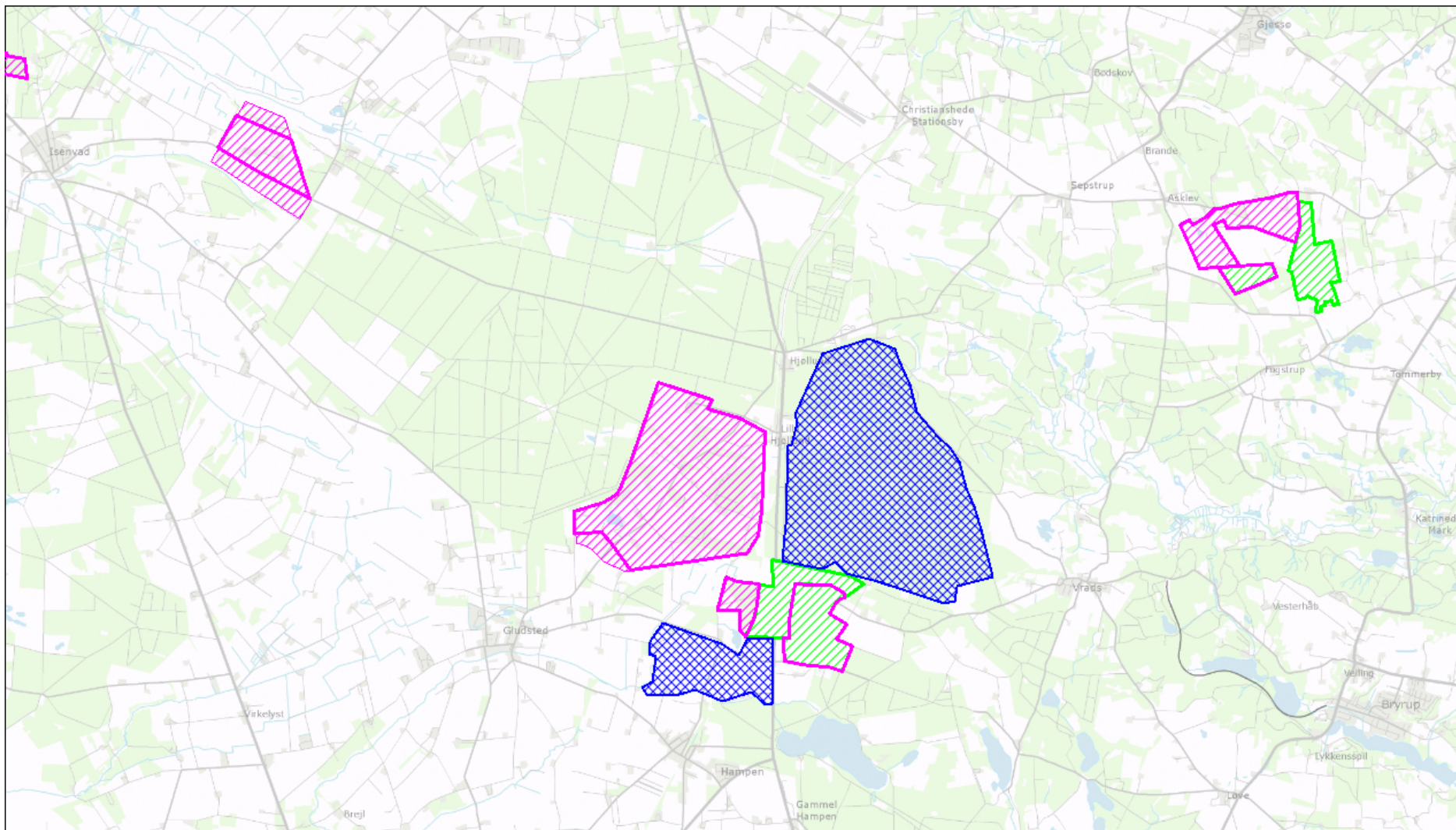
Din kommentar

Tryk her for at komme med dine kommentarer til de nye forslag (grønne områder på kortet).

➤

Link: <http://drift.kortinfo.net/Map.aspx?page=miljoeforslag-raastofplan2016&Site=Midtjylland>

Gældende fra d. 17. nov. 2015 – 10. dec. 2015



Retningslinjer

For udvalgte råstofgraveområder er der opstillet forudsætninger for, at et område er blevet udlagt. Disse forudsætninger er bindende og er en del af udpegningsgrundlaget for det pågældende areal. Forudsætningerne kan derfor ikke fraviges medmindre det godtgøres, at den eller de interessehensyn de skal tilgodese, ikke tilsidesættes.

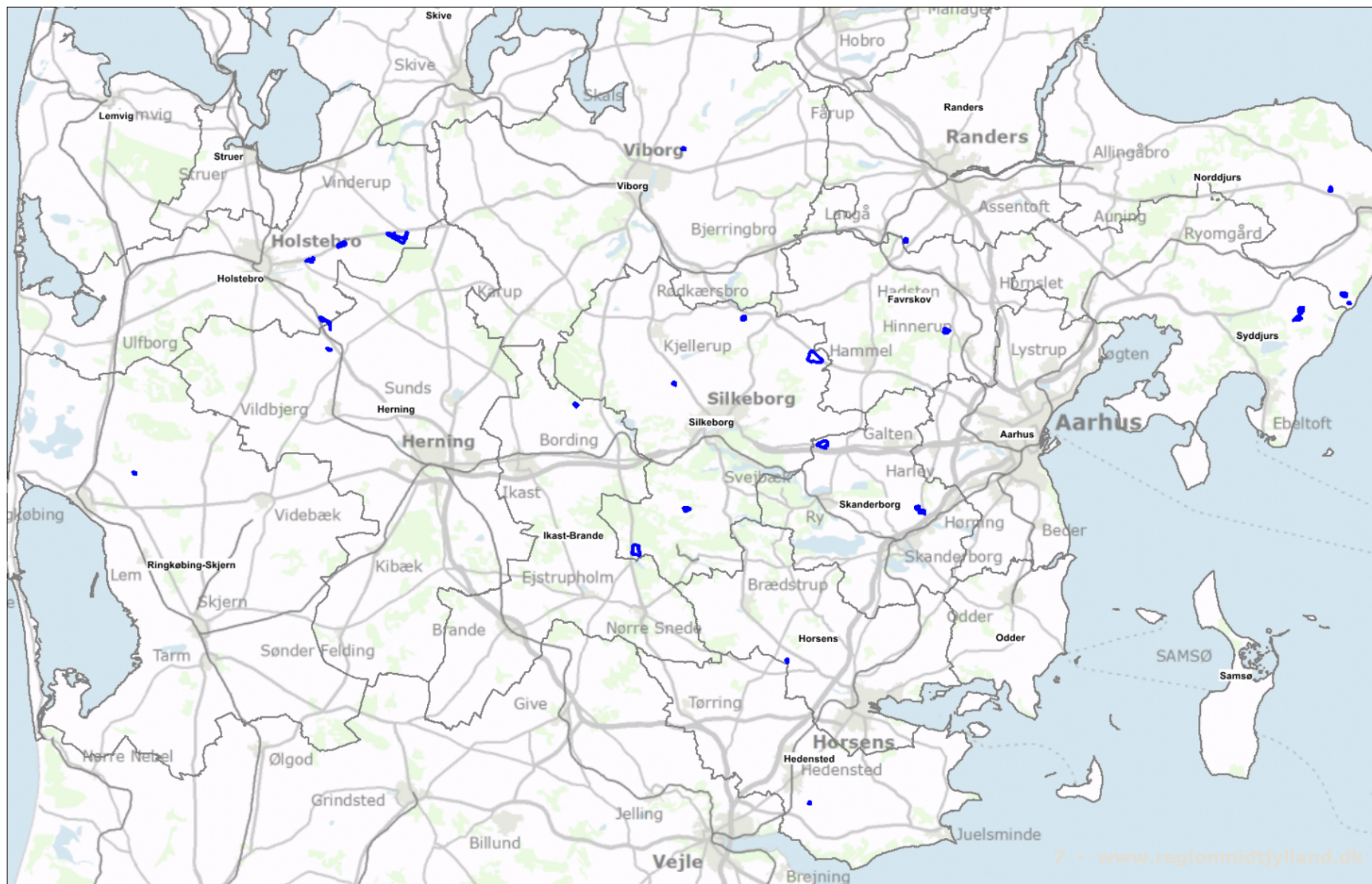
Forslag - råstofgraveområder

- Samlet 41 nye forslag
- Indstilling:
 - 23 nye forslag i RP2016
 - 18 forslag **ikke med** i RP2016

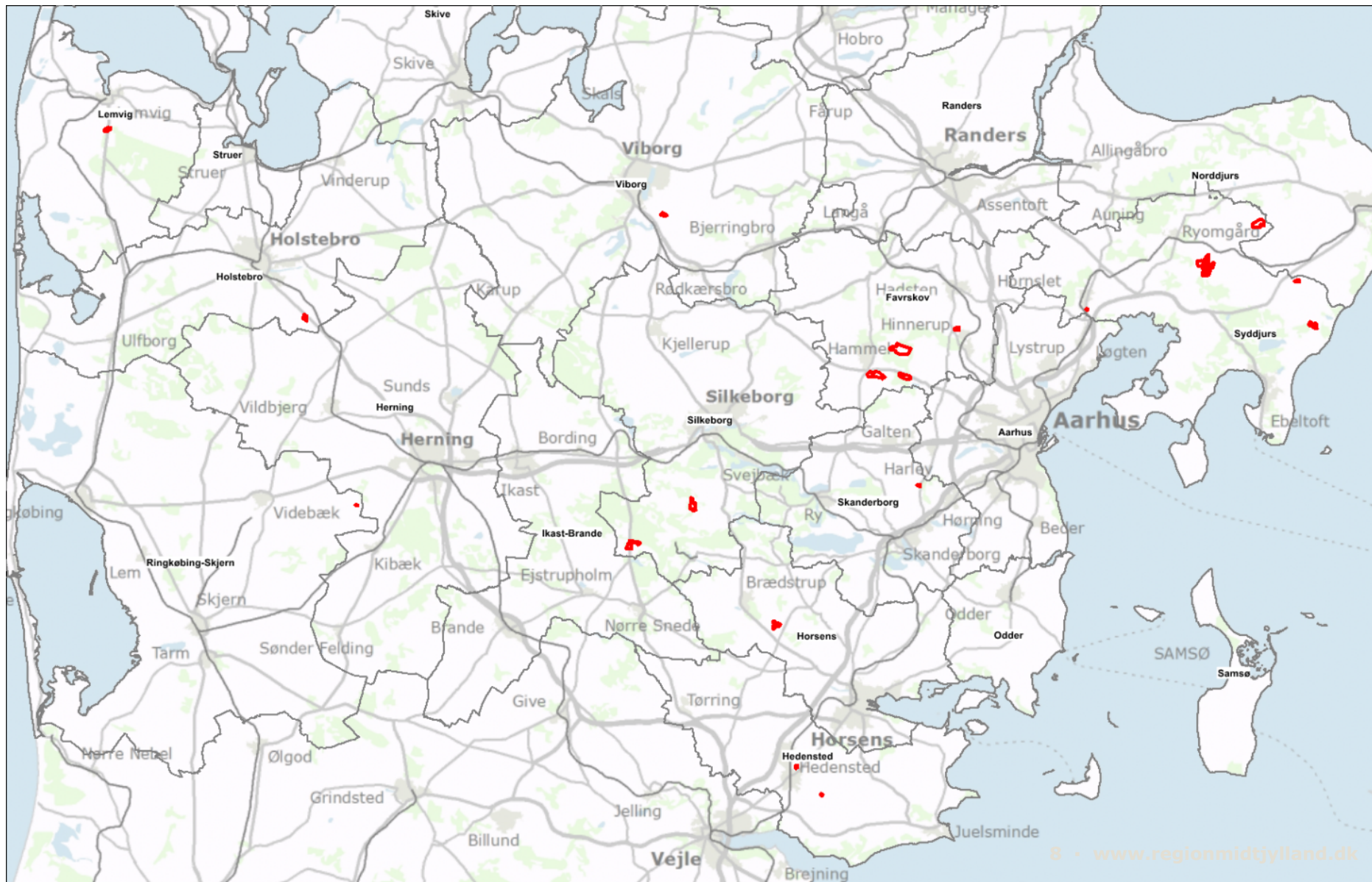
Indstilling – 23 nye forslag i RP2016

- 22 af områderne er udvidelse af eksisterende eller nærliggende områder:
 - heraf er 16 områder reducereret i forhold til forslagene
 - 6 områder er uændret i forhold til forslagene
- 1 nyt område - reduceret i forhold til forslag

Indstilling – 23 forslag med i RP2016



Indstilling - 18 forslag ikke med i RP2016



	Areal forslag RP2016 (ha)	De 23 nye forslag (ha)	Arealforskel RP2012 og forslag RP2016 (ha)
Ringkøbing-Skjern	2.360	6	-160
Viborg	1.594	7	1
Holstebro	1.494	173	173
Ikast-Brande	1.378	11	-455
Silkeborg	1.262	297	291
Randers	1.223	11	11
Norrdjurs	924	44	44
Syddjurs	761	64	9
Horsens	664	5	-21
Herning	566	19	-50
Favrskov	467	26	-2
Skive	403	5	-41
Hedensted	400	4	-59
Struer	251	0	-47
Lemvig	231	0	-45
Skanderborg	230	57	57
Aarhus	19	0	0
Odder	18	0	0
Samsø	17	0	0
I alt	14.280		-295

Status for områder, hvor der har været afholdt Borgermøde

- **Voldby**, Favrskov Kommune: indstilles – **til ikke at indgå i RP2016**, pga. en række infrastrukturelle forhold – holdes dog åbent såfremt der er behov til kommende Rute 26 motorvej.
- **Frelling**, Syddjurs Kommune: indstilles - **til ikke at indgå i RP2016**, pga. ringe råstofkvalitet.
- **Hyllested**, Syddjurs Kommune: indstilles - **til ikke at indgå i RP2016**, pga. dårlige til- og frakørselsforhold samt fredede gravhøje og dige.

Haldum – Favrskov kommune

- Haldum Øst: **ikke indstillet i**

RP2016.

Favrskov Kommune
udlægning til
uforeneligt med
nord for Hinne
tung trafik.

3a) I råstofgraveområde **Haldum** i Favrskov Kommune. Forudsætningen for udvidelsen af graveområdet mod syd, er at al til- og frakørsel sker ved at krydse Vittenvej, og der nord for vejen på matr. nr. 7a Haldum By, Haldum anlægges en tilkørselsvej til Lynghøjvej.

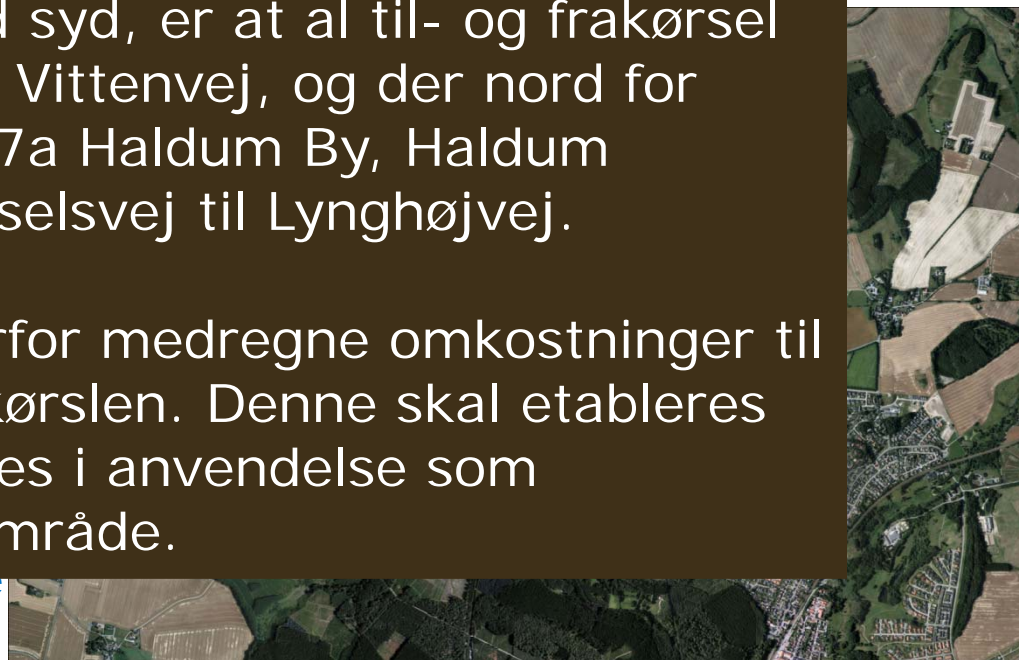
- Haldum Syd
RP2016.

Reduceret fra
giver færre be

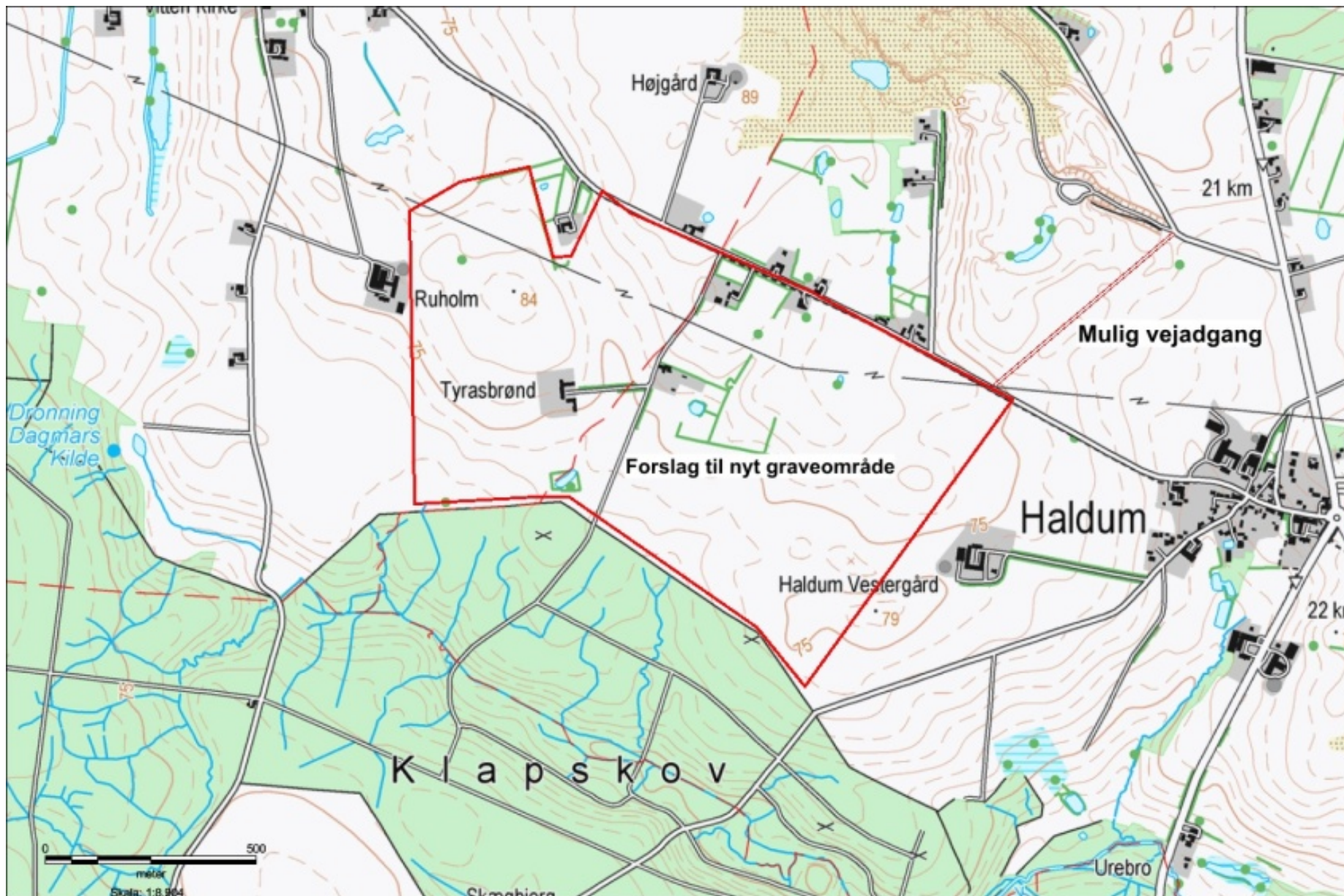
En ansøger må derfor medregne omkostninger til etablering af overkørslen. Denne skal etableres inden området tages i anvendelse som råstofindvindingsområde.

(Området ligger godt til forsyning
Aarhus. Eksisterende grusgrav
producerer ca. ½ mio. m³).

Retningslinje 3a) om til- og
frakørsel.



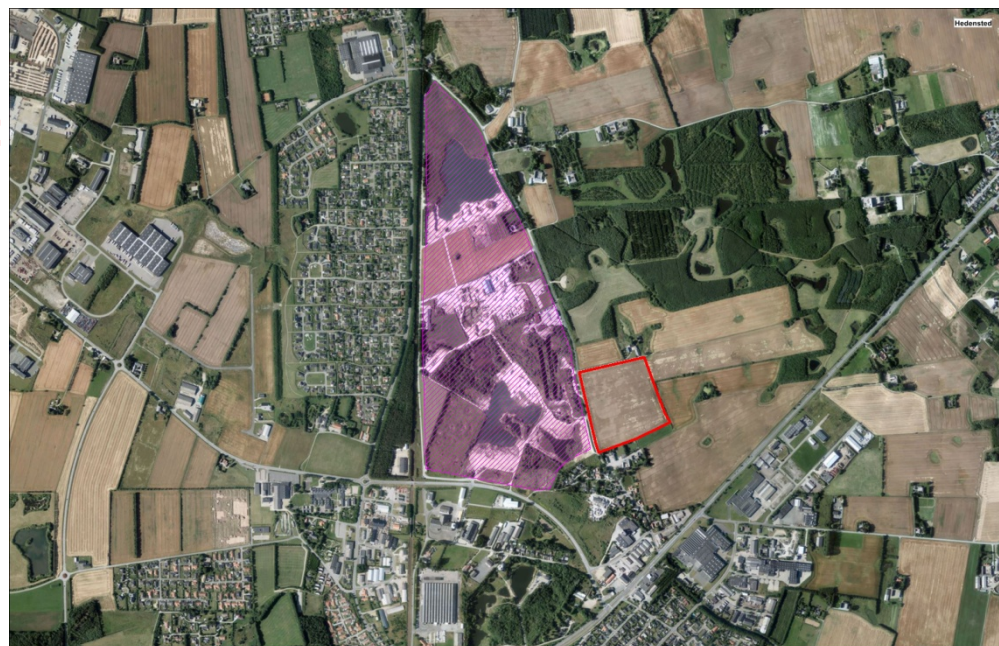
Haldum – Favrskov kommune



Remmerslundvej – Hedensted kommune

- Remmerslundvej: **ikke indstillet i RP2016.**

Hedensted kommunen kan ikke bifalde, at området udlægges. Primært pga. trafikale forhold, men også planmæssige. (Gode råstoffer).



Kirial – Norddjurs kommune

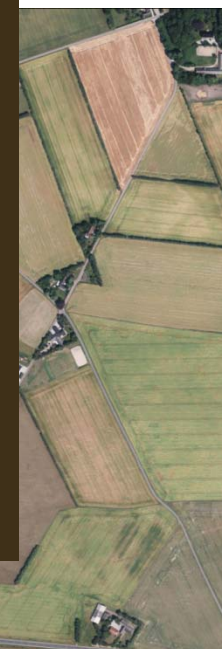
- Kirial: ind

Til- og frakørsel
del af område
kan reduceres

Retningslinje
frakørsel.

3e) I råstofgraveområdet **Kirial** i Norddjurs Kommune. Forudsætningen for udvidelsen af graveområdet er betinget af, at til- og frakørsel skal ske i den sydvestlige del af Ågåardsvej, nærmere bestemt ud for matr. nr. 2n Kirial, Grenå Jorder.

Alternativt kan kørsel ske via eksisterende grusgrav med udkørsel til Kirialbakken og Hedevej.

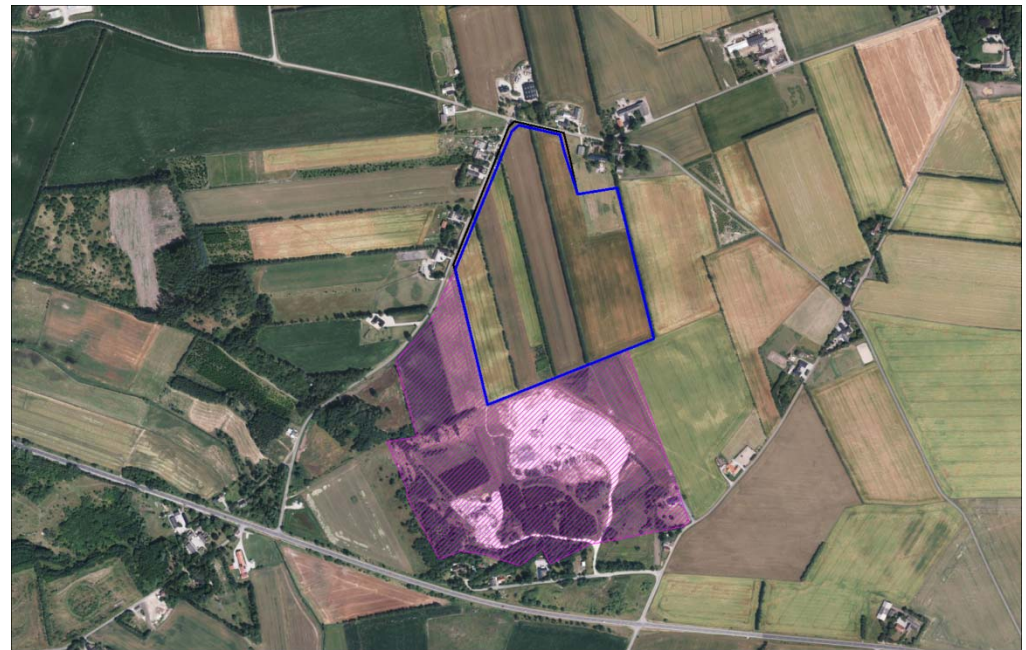


Kirial – Norddjurs kommune

- Kirial: **indstillet i RP2016.**

Til- og frakørsel i den sydvestlige del af området for at nabogener kan reduceres.

Retningslinje 3e) om til- og frakørsel.



Asklev Syd – Silkeborg kommune

- Asklev Syd: **indstillet i RP2016.**

Forudsætning for udvidelsen er, at til- og frakørsel sker gennem eksisterende grusgrav. Da råstofferne primært vil blive transporteret mod vest (til betonvarefabrik – IBF), kan det forsvares, at det eksisterende graveområde udvides.

Indvinderens ønske om udvidelse på 32,5 ha er reduceret til 23,5 ha. Fremragende råstoffer.

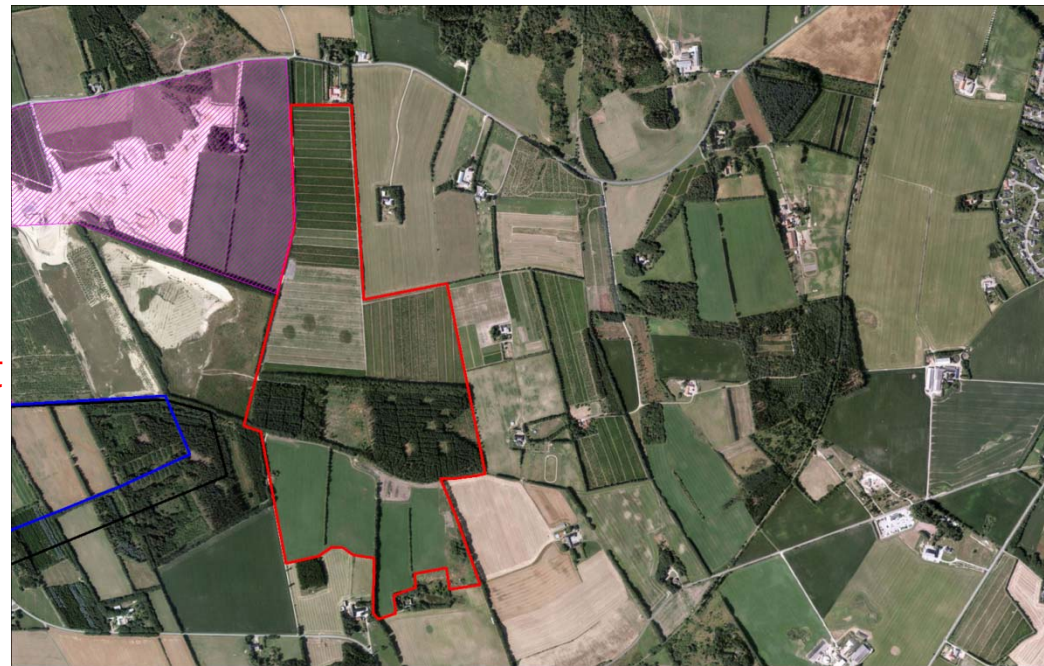
Retningslinje 3g) om til- og frakørsel.



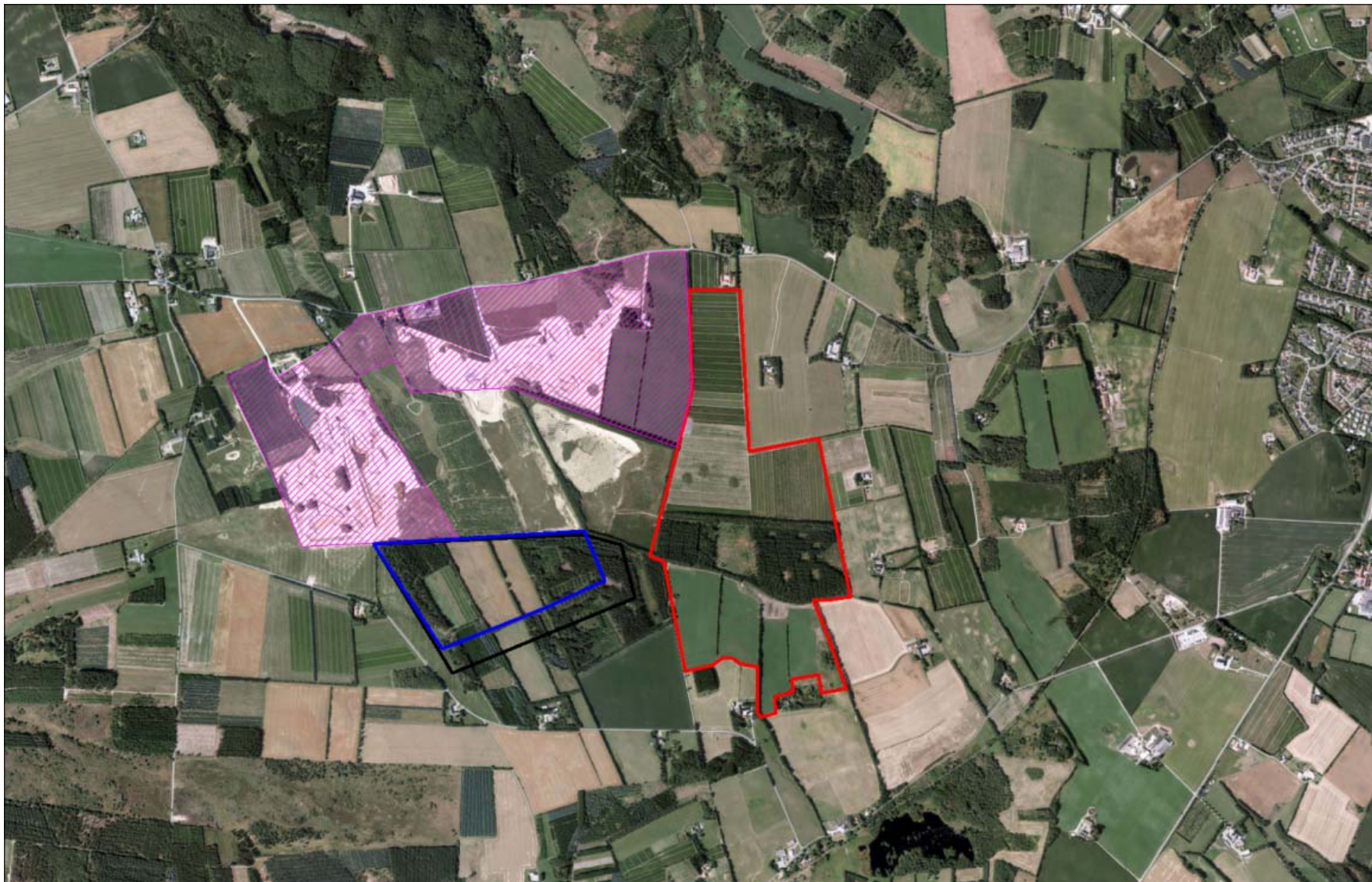
Asklev Øst – Silkeborg kommune

- Asklev Øst: **ikke indstillet i RP2016.**

Problematisk i forhold til transport igennem Them by, naboer, beskyttede diger og natur.



Asklev Syd og Øst – Silkeborg kommune

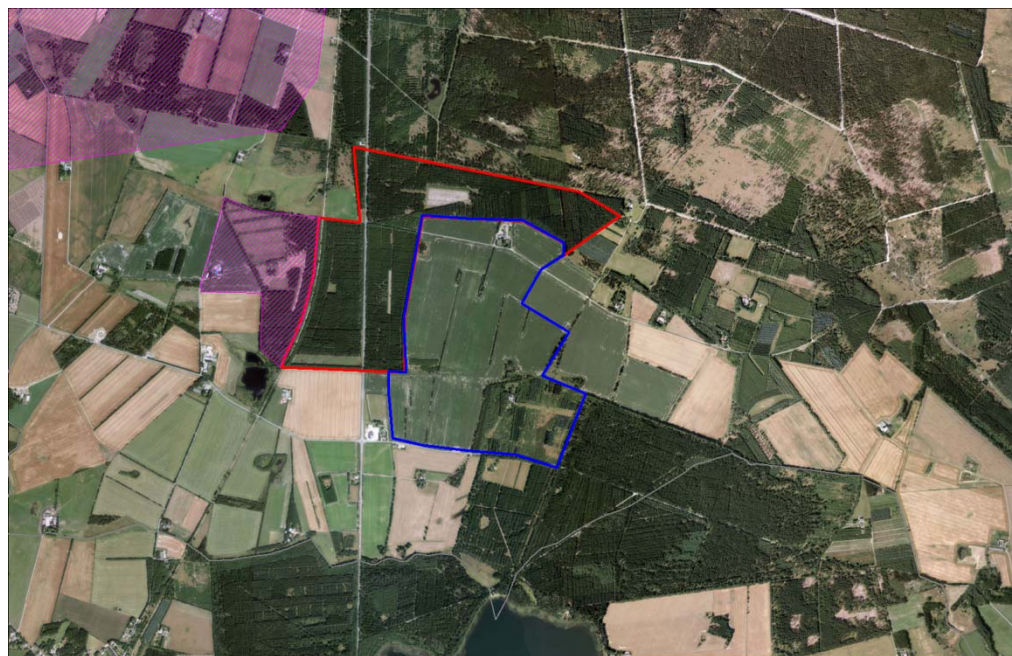


St. Bredlund Øst – Silkeborg kommune

- St. Bredlund Øst: **indstillet i RP2016.**

Forudsætning for råstofindvinding er, at der kun må graves indtil 1 m over grundvandsspejl. Dette af hensyn til nærliggende Hampen Sø og Natura 2000 område.

Retningslinje 3h) maksimal gravedybde (til 1 meter over grundvandsspejl).



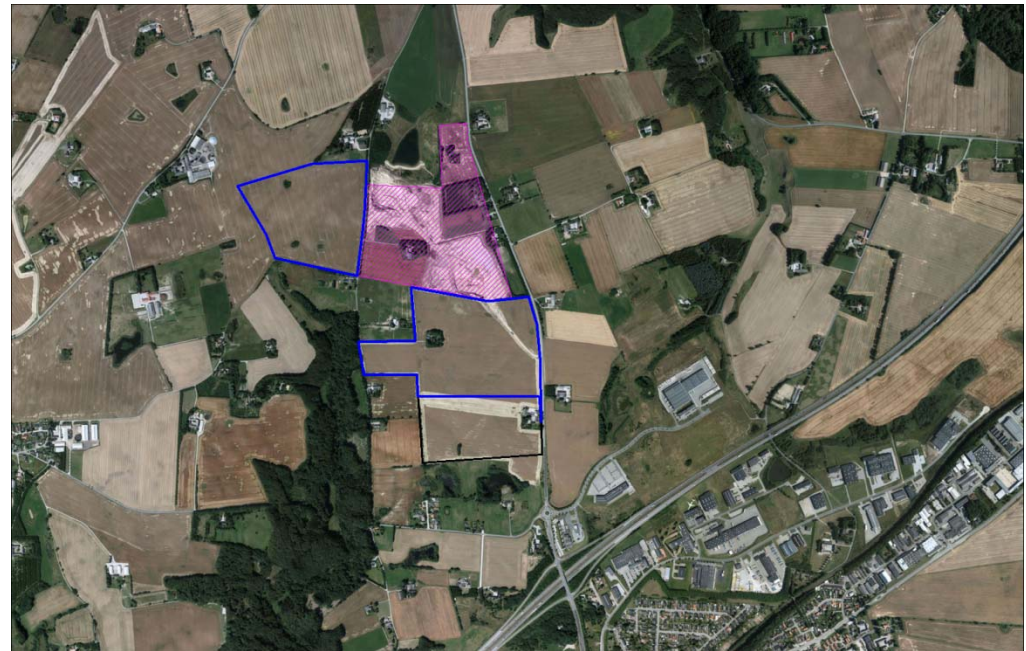
Jeksen Vest og Syd – Skanderborg kommune

▪ Jeksen Vest og Syd: **indstillet i RP2016.**

Vest: Forudsætning for udvidelsen er, at til- og frakørsel alene sker via interne veje til Præstevejen nordvest for graveområdet.

Syd: reduceres fra 35,5 ha til 23,5 ha og dermed større afstand til de sydforliggende naboer.

Ligger godt i forhold til udvidelsen af E45.



Retningslinje 3h).

Hornslet – Syddjurs kommune

- Hornslet: **ikke indstillet i RP2016.**

Syddjurs Kommune er betænkelig pga. byudvikling og nærrekreativt område.

Begrænset areal (ca. 4 ha).
Tvivlsomt om der kan laves en fornuftig entreprenørmæssig forretning.

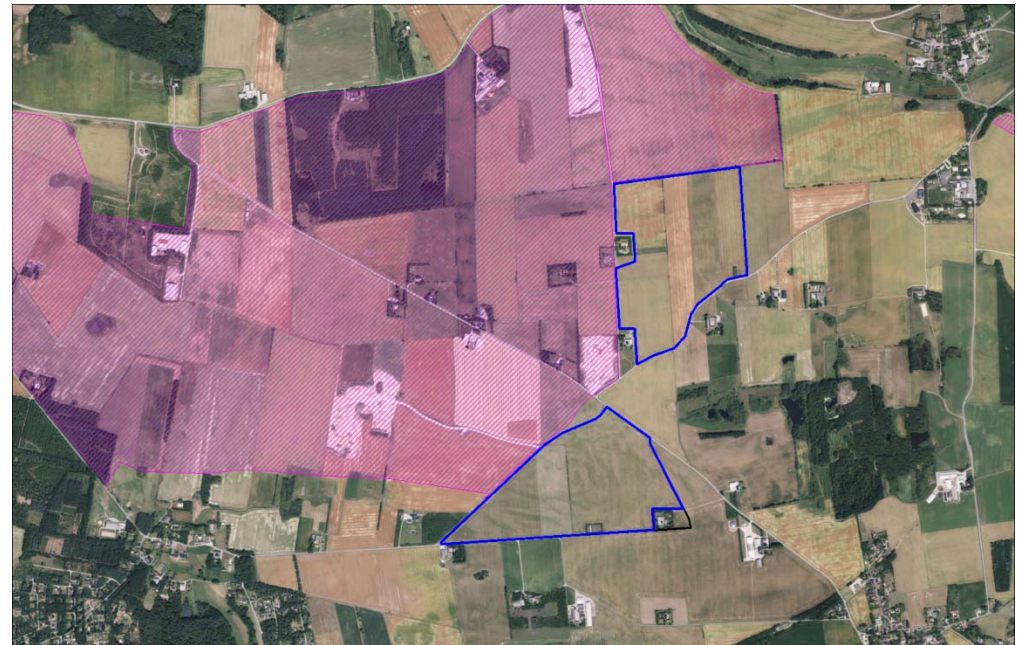


Tirstrup Syd og Øst – Syddjurs kommune

- Tirstrup Syd og Øst: **indstillet i RP2016.**

Ved den konkrete sagsbehandling om råstofindvinding vil der blive taget hensyn til naboer.

Administrationen vurderer, at Hyllested Vandværk ikke vil blive påvirket.

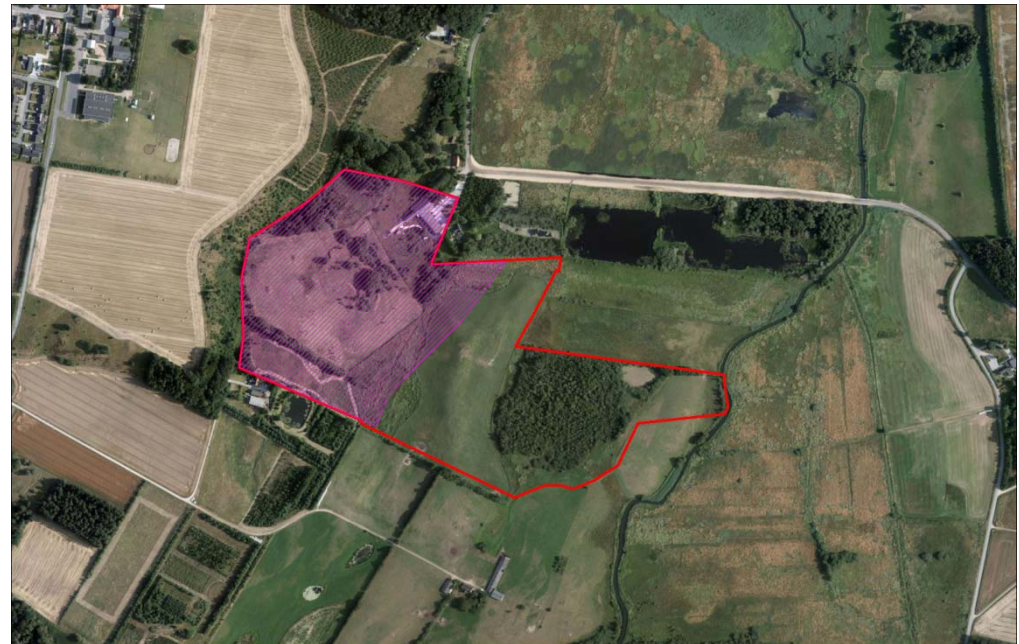


Bruunshåb – Viborg kommune

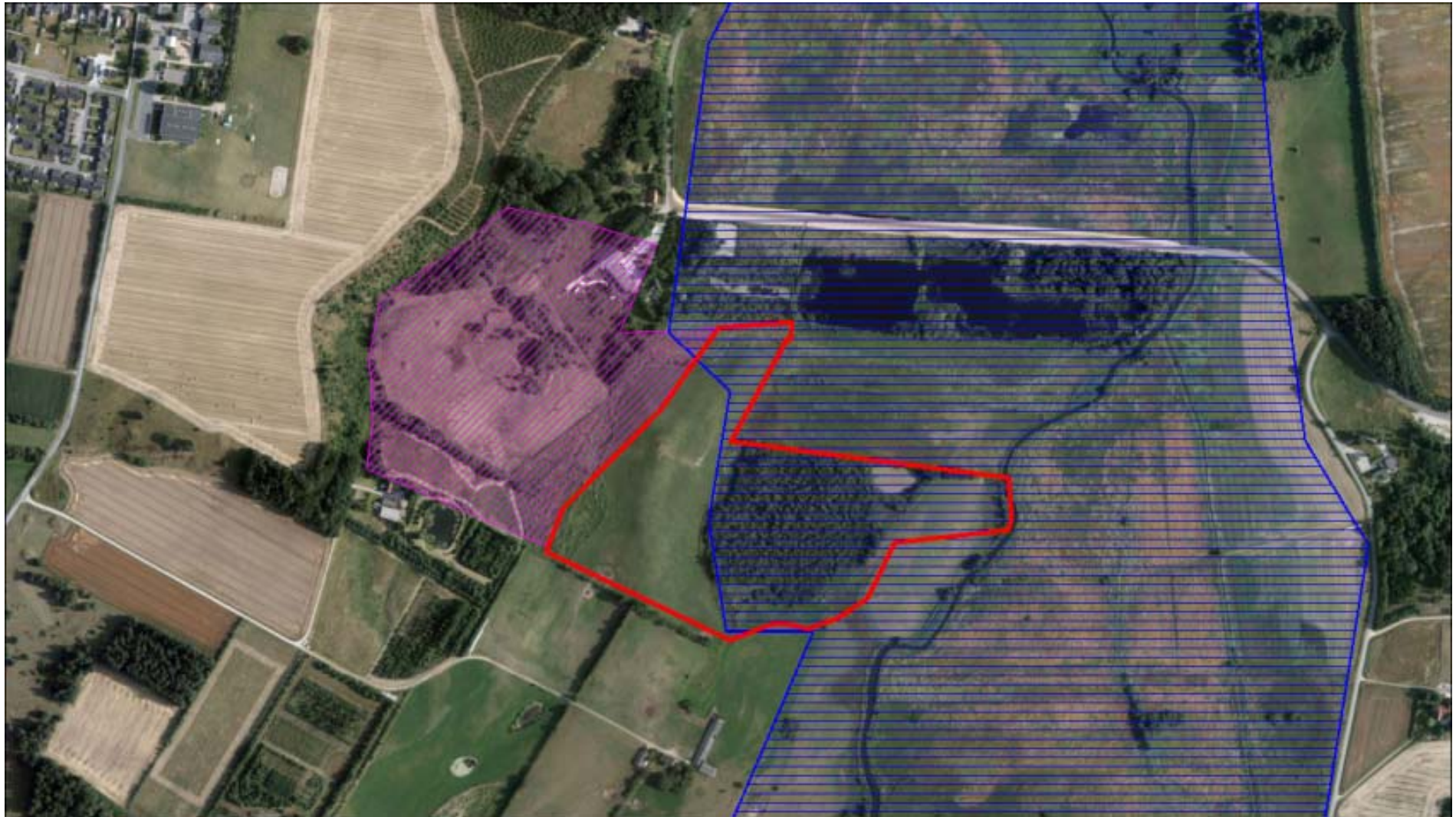
- Bruunshåb: **ikke indstillet i RP2016.**

Konsekvensanalyse af miljøforholdene siger nej pga. Natura 2000 / bilag 4 arter!

Lov slagsmål mellem Råstoflovens anmeldte rettighed og EU´s naturbeskyttelsesdirektiver, samt grundlovens §73.



Bruunshåb – Viborg kommune



- **§ 3 – råstofloven:**
- *Ved lovens anvendelse skal der på den ene side lægges vægt på råstofressourcernes omfang og kvalitet og en sikring af råstofressourcernes udnyttelse samt tages erhvervsmæssige hensyn.*
- *På den anden side skal der lægges vægt på miljøbeskyttelse og vandforsyningsinteresser, beskyttelse af arkæologiske og geologiske interesser, naturbeskyttelse, herunder bevarelsen af landskabelige værdier og videnskabelige interesser, rekreative interesser, energiproducerende anlæg og hensigtsmæssig byudvikling, infrastrukturanlæg, jord- og skovbrugsmæssige interesser, sandflugtsbekæmpelse og risiko for oversvømmelse eller erosion af kysten, fiskerimæssige interesser, ulemper for skibs- og luftfarten samt ændringer i strøm- og bundforhold.*

RP2016

Råstoflovens § 3

**Naturen &
miljøet**



**Råstoffer &
erhvervet**