



Regional Udvikling

Budget 2017 - udfordringer

Den forventede økonomiske ramme for 2017 og overslagsårene 2018 og 2019

<i>Mio. kr. 2016-p/l</i>	2017	2018	2019
<i>Udviklingsopgaver</i>	<i>162,8</i>	<i>162,8</i>	<i>162,8</i>
Erhvervsudvikling	120,1	120,1	120,1
Regionale Udviklingsaktiviteter – uddannelse, kultur og internationale aktiviteter	42,7	42,7	42,7
<i>Borgernære driftsopgaver</i>	<i>352,4</i>	<i>358,1</i>	<i>355,4</i>
Kollektiv trafik	312,9	318,6	315,8
Miljø	39,5	39,5	39,5
<i>Tværgående udgifter</i>	<i>93,0</i>	<i>87,2</i>	<i>90,0</i>
Regional Udvikling i øvrigt (inklusive udmøntet pulje)	18,2	14,0	18,3
Planlægnings-, analyse- og udviklingsudgifter (Regional Udvikling)	74,8	73,2	71,7
Regional Udvikling (ekskl. Fælles formål)	608,2	608,2	608,2

Udfordringer der kan påvirke budgettet

- Økonomiaftalen mellem Regeringen og Danske Regioner
- Erhvervsudvikling, eftersyn af erhvervsfremmesystem,
- Muligheder i regeringens vækstplan og vækstpartnerskabsaftalen 2016-2017
- Forudsætningerne i den kollektive trafik holder måske ikke
- Miljø – mulig medfinansiering af en total oprydning af hofde 42

Økonomiaftalen

- Et evt. yderligere omprioriteringsbidrag for 2017 på ca. 6 mio. kr.
- Konsekvenser af PL regulering kan være både negativ og positiv
- I 2016 blev kollektiv trafik friholdt fra omprioriteringsbidrag på 3 mio. kr. og negativ PL regulering på 3 mio. kr.
- Yderligere spareplan for Regional Udvikling på de administrative omkostninger for 2016 på 6 mio. kr. blev tilført kollektiv trafik
- Manglende DUT til privatbanerne – minus 10 mio. kr., som har været forventet tilført fra 2016

Erhvervsudvikling

- Får kortlægningen af erhvervsfremmesystemet indflydelse på den økonomiske ramme i forbindelse med økonomi aftalen for 2017 ?
- Hvilke muligheder giver regeringens vækstplan?
- Hvad vil regeringen med de regionale vækstpartnerskabsaftaler?

Den kollektive trafik

Kollektiv trafik

<i>Mio. kr. 2016-p/l</i>	2017	2018	2019
Bestillerbidrag til Midttrafik (Bus, tog, rejsekort, adm.)	290,9	287,4	286,7
Bidrag til Aarhus Letbane Drift	13,2	39,3	37,3
Tjenestemandspension på privatbanerne	8,8	8,8	8,8
Midttrafiks skønnede merudgifter		-16,9	-16,9 *
Nettodriftsudgifter i alt	312,9	318,6	315,8

* Det var forventet, at regionen fik tilført 10 mio. kr. i DUT til privatbanerne – beslutningen er udskudt

Den kollektive trafik

- Tendens – faldende indtægter på de regionale ruter – muligheder: vurdering af serviceniveau
- Investering i VLTJ - tog
- Rejsekortet
- Bus/tog samarbejdet
- Fokus på om forudsætningen for finansiering af letbanens driftsudgifter indenfor den nuværende økonomi kan holdes.
- Forventede merudgifter i 2018 og 2019.

Letbanen

- Fokus på om forudsætningen for finansiering af letbanens driftsudgifter indenfor den nuværende økonomi kan holdes.
- Etablering af en yderligere krydsningsstation ved Vestre Strandalle i Risskov
- Tidsplanen forventes overholdt

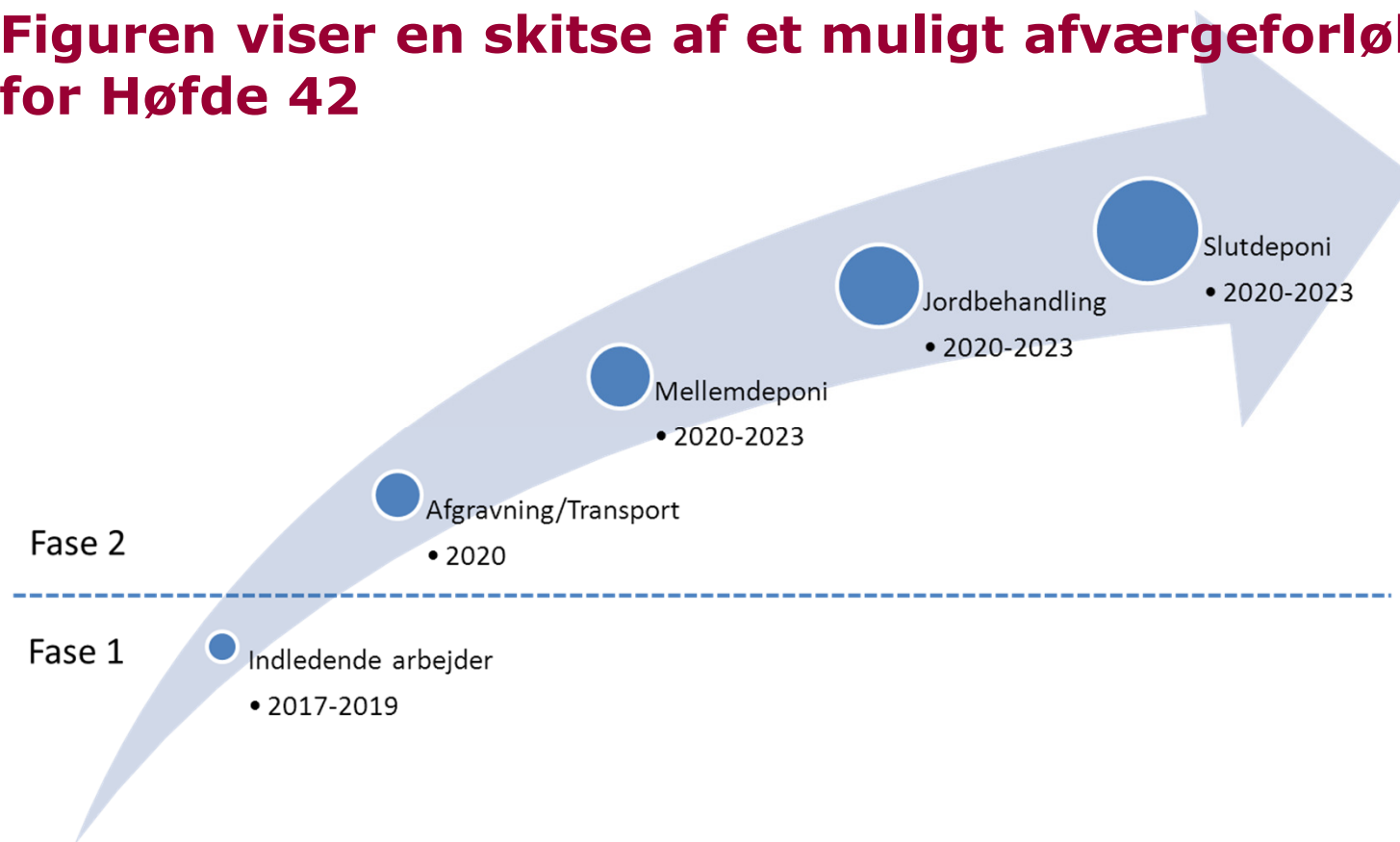
Oprydning af Høfde 42

Miljø

	2017	2018	2019
<i>Mio. kr. 2016-p/l</i>	7	8	9
Jordforurening	37,7	37,7	37,7
Råstoffer	1,9	1,9	1,9
Nettodriftsudgifter i alt	39,5	39,5	39,5

- En totaloprydning vil koster 250 mio. kr.

Figuren viser en skitse af et muligt afværgeforløb for Høfde 42



Forudsætning: at der kan findes midler og politisk tilsagn til opstart af afværgeprojekt i 2017

Tidsmæssig afholdelse af udgifter

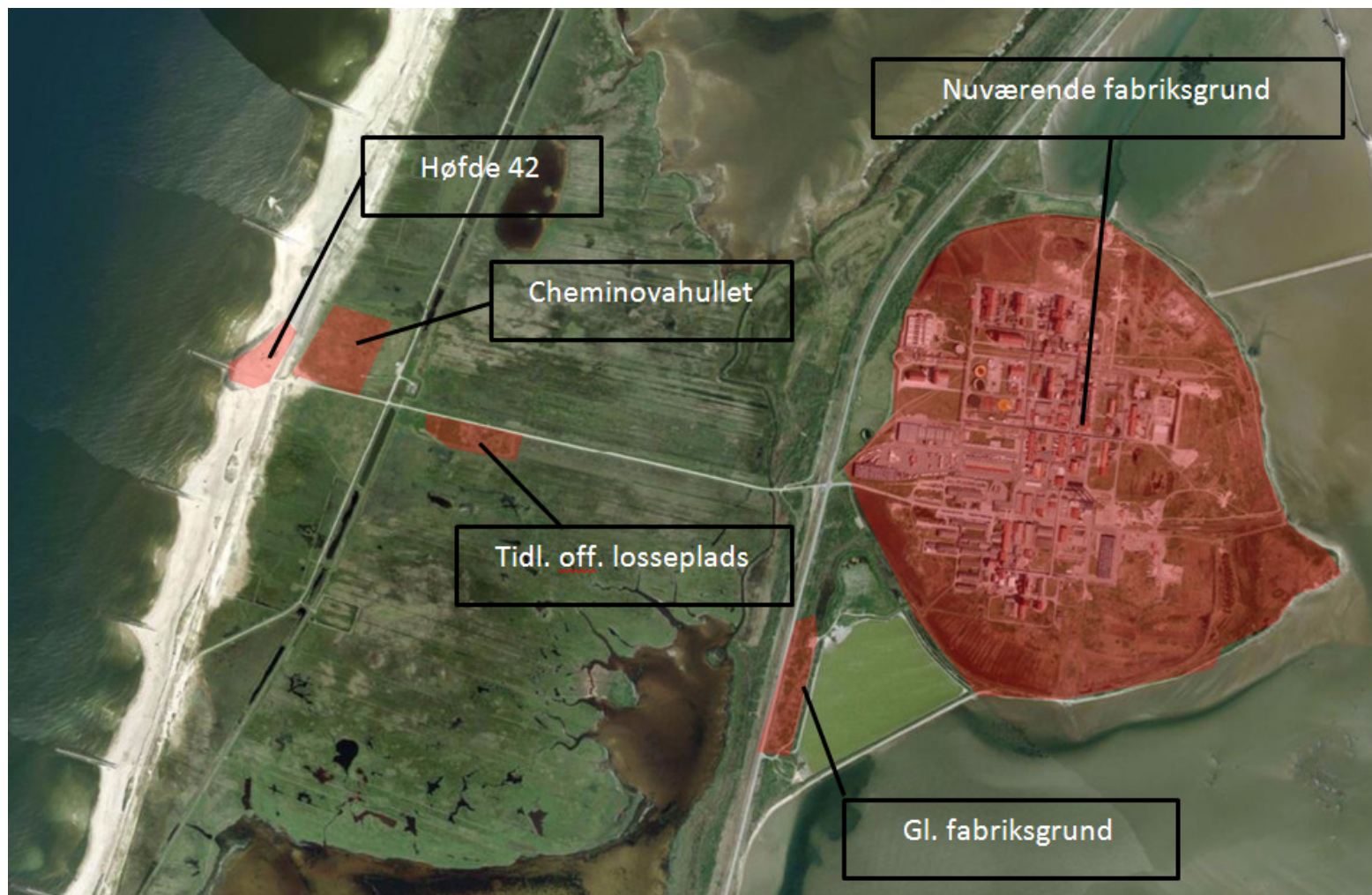
Nedenstående tabel indeholder en skønsmæssig oversigt over, hvordan udgifterne (250 mio kr. – worst case) kan falde i afværgeprojektets tidsperiode.

Fase 1: Udviklingsfase

Fase 2: Afværgefase

Tid	Udgifter (mio.kr)	Beskrivelse
Fase 1		
2017	4	Udbud og udvikling
2018	12	Udvikling, demonstration og tilladelser
2019	12	Udvikling, tilladelser og afrapportering
Fase 2		
2020	40	Udbud, afgravning, fragt, mellemdeponering og behandling
2021	60	Behandling og deponi
2022	60	Behandling og deponi
2023	60	Behandling og deponi

Høfde 42, Knopper Enge, Rønland, Gl. fabriksgrund



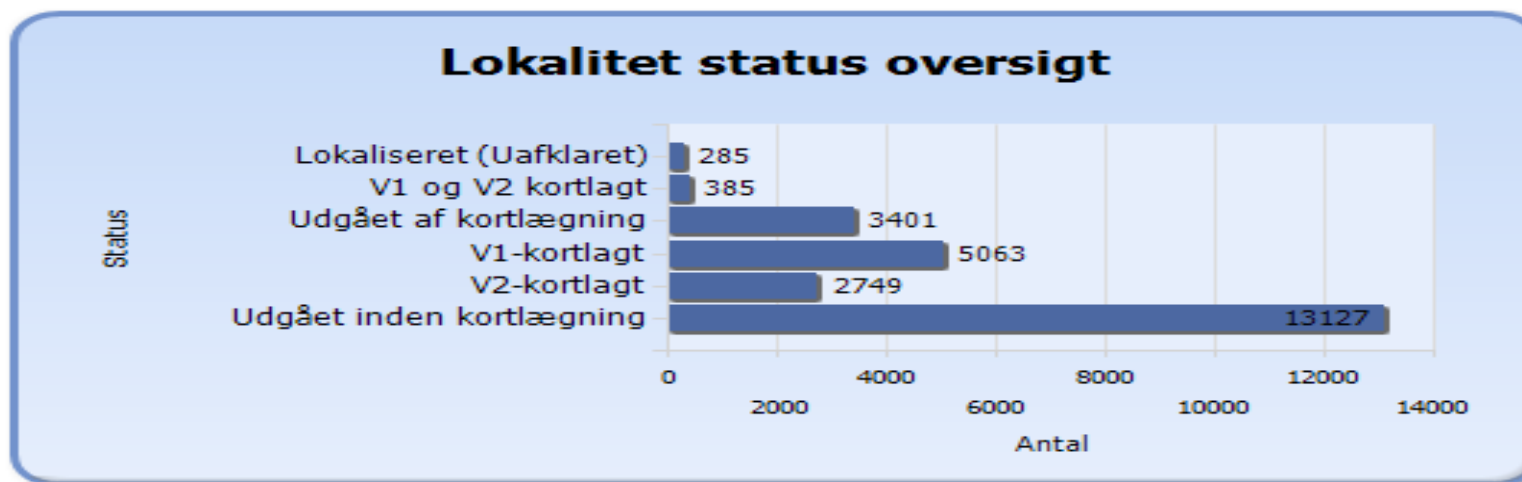
Jordforureningsplan 2016

Fokusområder:

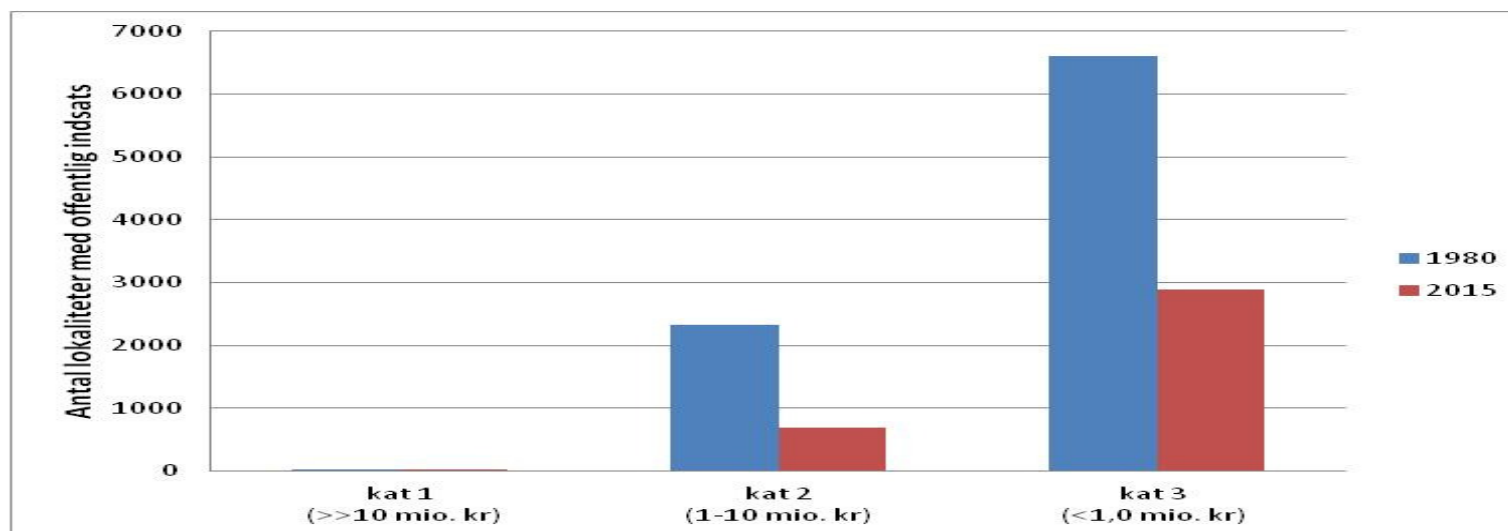
1. Beskyttelse af grundvandsressourcen
2. Samarbejde og partnerskaber
3. Tryghed for borgerne



Status på kortlægningen



Fremtidens udfordring



Erhvervsudvikling, uddannelse og kultur

Puljer	mio. kr.
erhvervsudvikling	115
uddannelse	20
kultur	11

- Prioritering eller omprioritering af indsatsen: vækstplan, uddannelses- og kulturpolitik

Udfordringer – worst case

- Yderligere et omprioriteringsbidrag på 6 mio. kr.
- Midttrafiks skønnede merudgifter for den kollektiv trafik 17 mio. kr. i 2018 og 2019
- Manglende sammenhæng mellem indtægter og udgifter på den kollektive trafik
- Forudsætningerne for letbanedriften holder måske ikke
- Fuld oprydning af Høfde 42 i alt 250 mio. kr. over en årrække