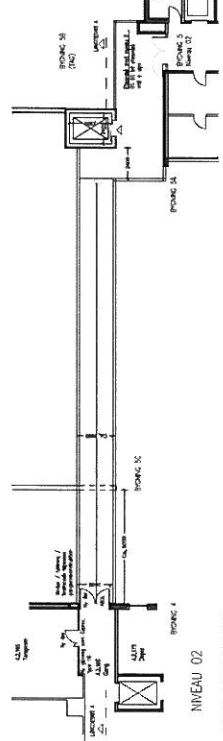
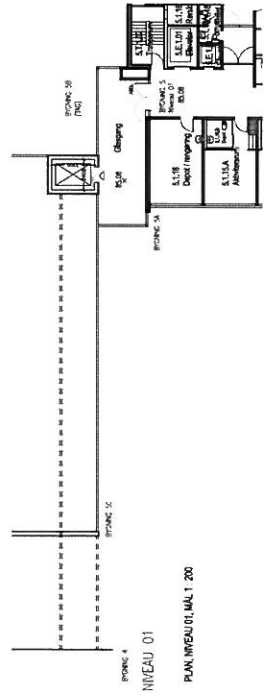


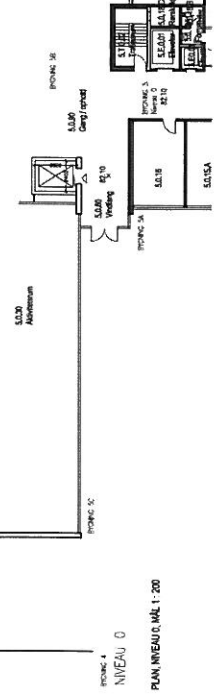
NIVEAU 01  
PLAN NIVEAU 01, MÅL 1:200



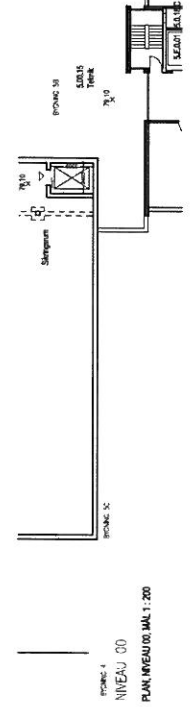
NIVEAU 02  
PLAN NIVEAU 02, MÅL 1:200



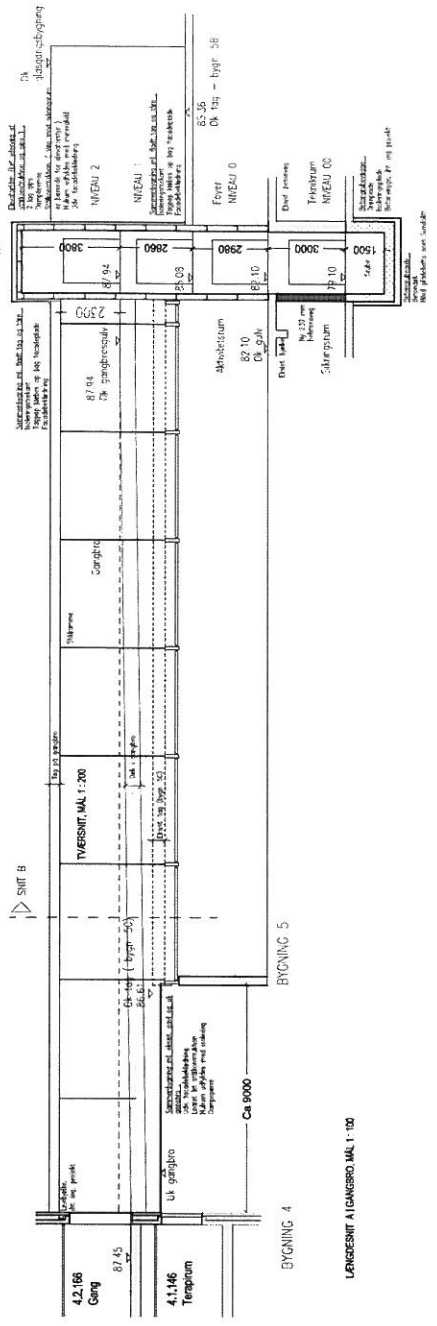
NIVEAU 00  
PLAN NIVEAU 00, MÅL 1:200



NIVEAU 00  
PLAN NIVEAU 00, MÅL 1:200

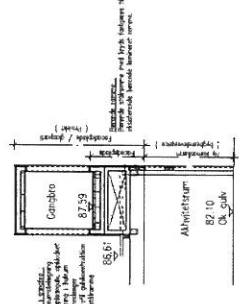


NIVEAU 00  
PLAN NIVEAU 00, MÅL 1:200

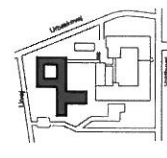


NIVEAU 00  
PLAN NIVEAU 00, MÅL 1:200

NIVEAU 00  
PLAN NIVEAU 00, MÅL 1:200



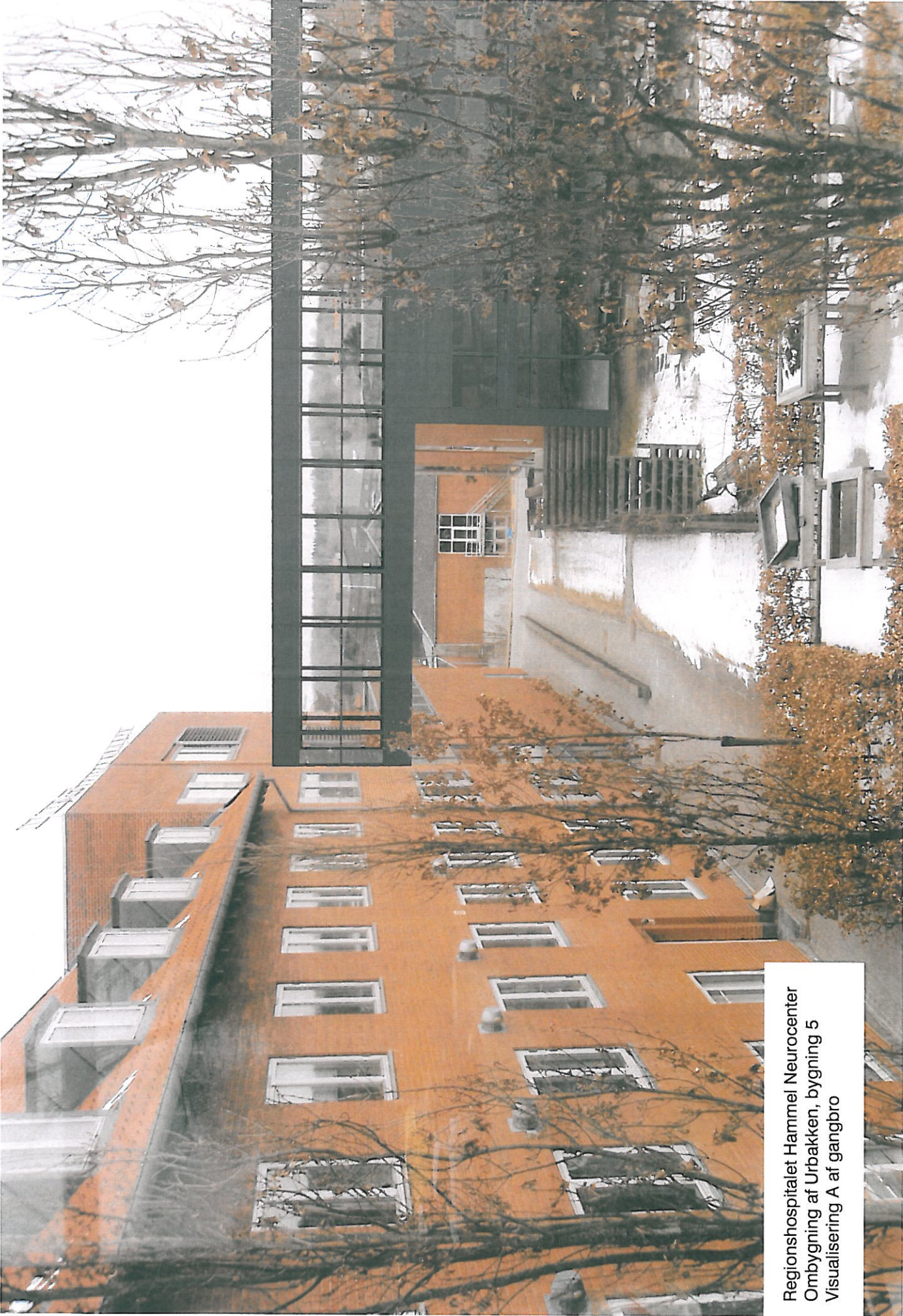
NIVEAU 00  
PLAN NIVEAU 00, MÅL 1:200



|   |  |                            |  |
|---|--|----------------------------|--|
| <b>Region Midtjylland</b>   |  | <b>Bygghet:</b>            |  |
| BHM Regionshospitalet Hørmøse Neurocenter<br>Bygning 5  |  | Borgergade 28<br>8260 Viby |  |
| Projektnummer: P12-67   |  | Dato: 2013.05.10           |  |
| Emne: Urbakken, Bygning 5, Gangbro og elevatordør   |  | Mål: 1:100 / 1:200         |  |
| 1. Jørgen Høj, Arkitekt W. Nørhede A/S, 8260 Århus C, Tlf. 87222522, Fax 87222505, Mail: jhoj@hoy.no<br>2. Arne Jacobsen Arkitekter A/S, Kompagnistræde 1, 8000 Århus C, Tlf. 8100 8888, Fax 8100 8888, Mail: arne@arnejacobsen.com |  |                            |  |
| Sjef: Jørgen Høj  |  | Tegner: Jørgen Høj         |  |
| Dokument: P12-67  |  | Kontor: Hørmøse            |  |
| Dokument: P12-67  |  | Gulv: 00                   |  |
| Dokument: P12-67  |  | Tegnenummer: 12-67-01      |  |

Tegn nr.: T.A.N.X.X.4.GA





Regionshospitalet Hammel Neurocenter  
Ombygning af Urbakken, bygning 5  
Visualisering A af gangbro





Regionshospitalet Hammel Neurocenter  
Ombygning af Urbakken, bygning 5  
Visualisering B af gangbro