

**Regionsrådets møde 22. august 2012****Bilag 3:****Målopfyldelse for urologiske kræftformer**

I nedenstående tabeller vises målopfyldelsen på forløbstiderne for de urologiske kræftformer (blære- og nyrekræft, prostatakraft, testikelkræft og peniskræft) for de seneste 6 måneder. Blære- og nyrekræft monitoreres samlet, da det først er et stykke inde i udredningen at det vides, om der er tale om blære- eller nyrekræft.

Tabellerne beskriver forløbstiderne for patienter, som visiteres til pakkeforløb ved henvisningen, og kan ikke tages som udtryk for den samlede aktivitet i forbindelse med kræftudredning og -behandling.

Resultaterne viser, at hospitalerne stort set har fuld målopfyldelse ( $\geq 90\%$ ) på udredningstiderne for pakkeforløbene, dvs. når først patienten er kommet i gang med udredningen går det hurtigt. Udfordringerne i forløbene er primært at få løst kendte kapacitetsproblemer, så patienterne kan starte på udredningen inden for de vedtagne målsætninger på 3-5 hverdage.

Efter tabellerne vises grafer for udviklingen over tid på henvisningstider og samlet forløbstid for blære- og nyrekræft samt prostatakraft (de to områder med flest patienter).

Dato 06.07.2012

Anne Gammelgaard

Tel. +45 7841 2330

anne.gammelgaard@stab.rm.dk

Side 1

**Dataperiode: 1. november 2011-30. april 2012. Data trukket fra InfoRM 24. maj 2012**

<b>Blære- og nyrekræft</b>	<b>Periode i patientforløbet</b>		
	<b>Målopfyldelse</b>	<b>Henvisningstid</b>	<b>Udredningstid</b>
Mål for forløbstid	3 hverdage	18 hverdage	28-31 hverdage **
<b>RM samlet</b>	<b>34%</b> ud af 1078	<b>93%</b> ud af 491	<b>78%</b> ud af 196
<b>Århus Universitetshospital</b>	<b>32%</b> ud af 418	<b>98%</b> ud af 48	<b>71%</b> ud af 137
<b>Regionshospitalet Viborg</b>	<b>72%</b> ud af 145	<b>94%</b> ud af 63	<b>92%</b> ud af 22
<b>Hospitalsenhed Vest</b>	<b>22%</b> ud af 275	<b>91%</b> ud af 252	<b>100%</b> ud af 32
<b>Hospitalsenheden Horsens</b>	<b>41%</b> ud af 105	<b>96%</b> ud af 51	/***
<b>Regionshospitalet Randers</b>	<b>16%</b> ud af 135	<b>95%</b> ud af 73	/

<b>Prostatakræft</b>	<b>Periode i patientforløbet</b>		
	<b>Målopfyldelse</b>	<b>Henvisningstid</b>	<b>Udredningstid</b>
Mål for forløbstid	5 hverdage	23 hverdage	35-39 hverdage **
<b>RM samlet</b>	<b>62%</b> ud af 799	<b>90%</b> ud af 509	<b>48%</b> ud af 228
<b>Århus Universitetshospital</b>	<b>50%</b> ud af 155	<b>100%</b> ud af 7	<b>40%</b> ud af 50
<b>Regionshospitalet Viborg</b>	<b>97%</b> ud af 244	<b>97%</b> ud af 179	<b>71%</b> ud af 24
<b>Hospitalsenhed Vest</b>	<b>21%</b> ud af 223	<b>85%</b> ud af 180	<b>67%</b> ud af 92
<b>Hospitalsenheden Horsens</b>	<b>41%</b> ud af 105	<b>96%</b> ud af 51	<b>12%</b> ud af 42
<b>Regionshospitalet Randers</b>	<b>78%</b> ud af 101	<b>98%</b> ud af 60	<b>30%</b> ud af 20

<b>Testikelkræft</b>	<b>Periode i patientforløbet</b>			
	<b>Målopfyldelse</b>	<b>Henvisningstid</b>	<b>Udredningstid</b>	<b>Samlet forløbstid*</b>
Mål for forløbstid	3 hverdage	23 hverdage	Ingen fastsat forløbstid	
<b>RM samlet</b>	<b>81%</b> ud af 179	<b>99%</b> ud af 103		
<b>Århus Universitetshospital</b>	<b>77%</b> ud af 71	<b>100%</b> ud af 7		
<b>Regionshospitalet Viborg</b>	<b>75%</b> ud af 20	<b>100%</b> ud af 15		
<b>Hospitalsenhed Vest</b>	<b>86%</b> ud af 50	<b>100%</b> ud af 46		
<b>Hospitalsenheden Horsens</b>	<b>78%</b> ud af 9	/		
<b>Regionshospitalet Randers</b>	<b>86%</b> ud af 29	<b>97%</b> ud af 30		

<b>Peniskræft</b>	<b>Periode i patientforløbet</b>			
	<b>Målopfyldelse</b>	<b>Henvisningstid</b>	<b>Udredningstid</b>	<b>Samlet forløbstid*</b>
Mål for forløbstid	3 hverdage	15 hverdage	25 hverdage	
<b>RM samlet</b>	<b>44%</b> ud af 25	/	<b>67%</b> ud af 6	
<b>Århus Universitetshospital</b>	<b>35%</b> ud af 20	/	<b>67%</b> ud af 6	

\* Der måles fra henvisning modtaget til behandlingsstart

\*\*Målet for forløbstiden afhænger af om første behandling er kemo, kirurgi eller stråler

\*\*\* En skråstreg betyder ingen eller færre end 6 patienter

## Udvikling i målopfyldelse

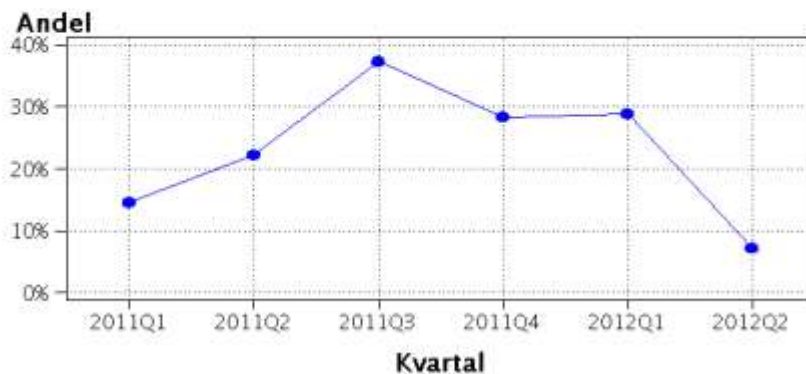
Graferne nedenfor viser udviklingen fra 2011 frem til april 2012 for blære- og nyrekræft samt prostatakkræft (de to områder med flest patienter).

Det sidste målepunkt for 2. kvartal 2012 er forbundet med nogen usikkerhed, da det kun omfatter patienter fra april 2012.

### **Henvisningstid:**

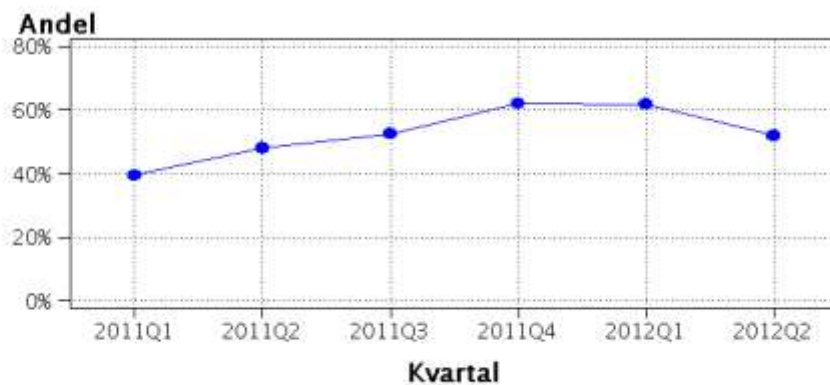
#### **Andel patienter henvist indenfor faglig begrundet forløbstid (A-B) -**

Region Midtjylland  
Kræftpakke: Blære og nyre (uspecificeret) +  
Periode: 201101-201204



#### **Andel patienter henvist indenfor faglig begrundet forløbstid (A-B) -**

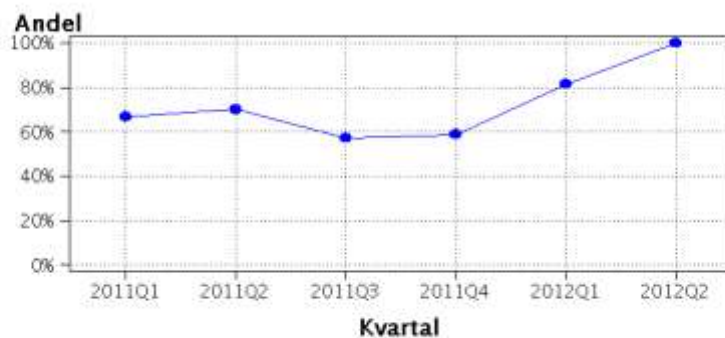
Region Midtjylland  
Kræftpakke: Prostata +  
Periode: 201101-201204



**Samlet forløbstid fra henvisning til behandlingsstart:**

**Andel patienter med behandlingsstart indenfor fagligt begrundet forløbstid**

**Udviklingsgraf**  
Region Midtjylland  
Kræftpakke: Blære og nyre (uspecificeret) +  
Periode: 201101-201204



**Andel patienter med behandlingsstart indenfor fagligt begrundet forløbstid**

**Udviklingsgraf**  
Region Midtjylland  
Kræftpakke: Prostata +  
Periode: 201101-201204

