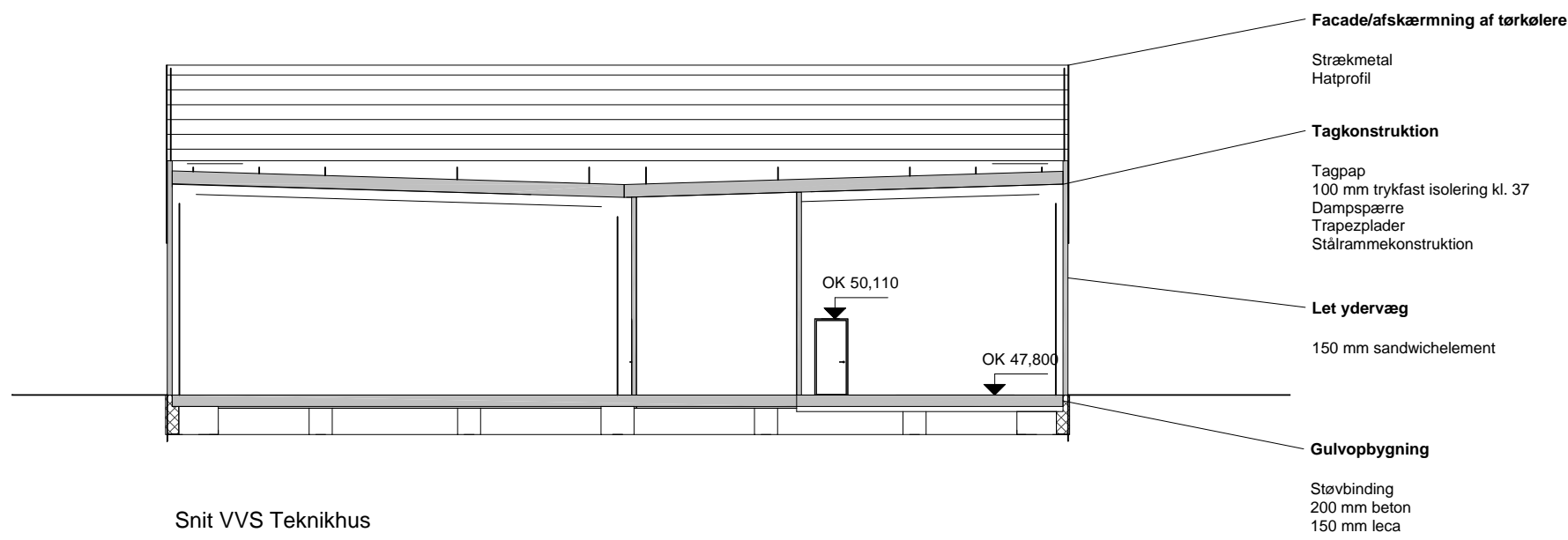
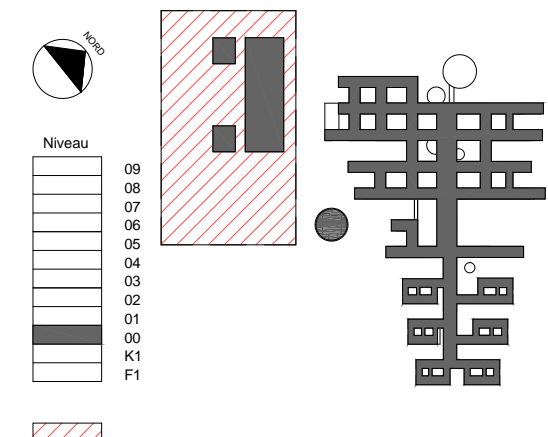
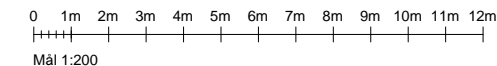


DNV-Gødstrup

BYGHERRE:

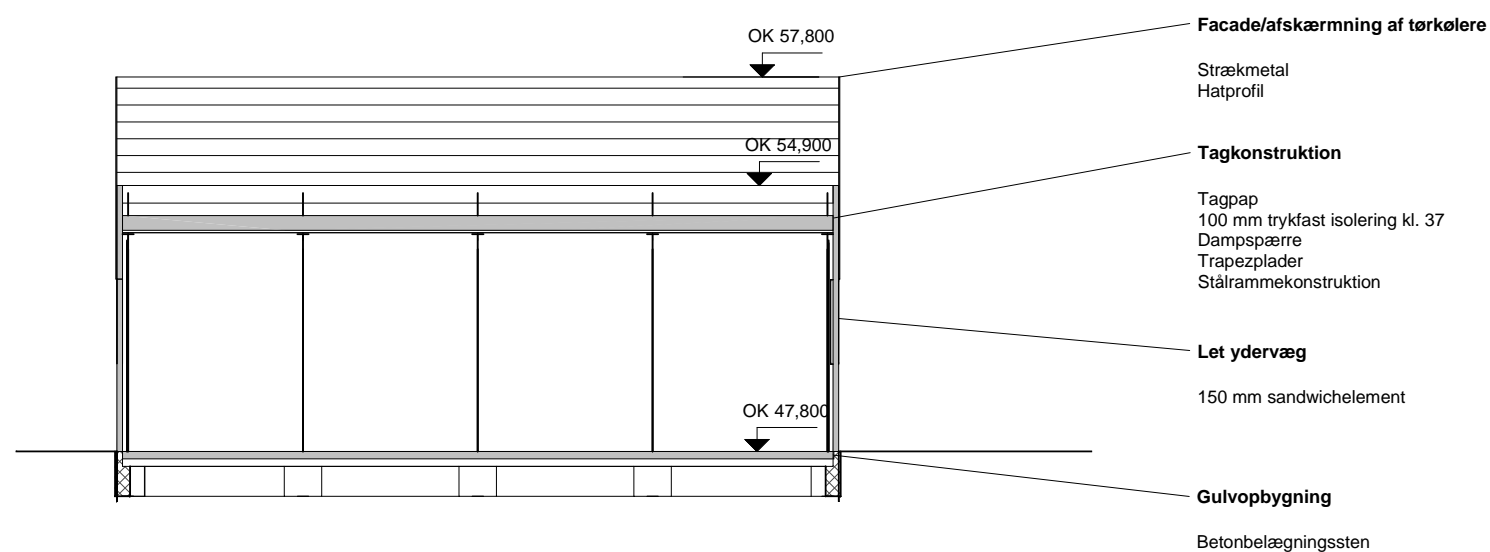
midtregionmidtjylland

Region Midtjylland



Snit VVS Teknikhus

1 : 200



Snit EL Teknikhus

1 : 200

Note:
10 m² brandventilation i tagdækket etableres i begge teknikhuse efter aftale med TR1.

Nedenstående er ikke indeholdt i nærværende projekt. Påregnes henlagt under TR1's leverance.

Indvendig trappe til tagudgang i begge teknikhuse.
Lille hus på tagene i forbindelse med trappe til tagudgang.
Indvendige døre.
Alle indvendige vægge, med undtagelse af vægge omkring fjernvarmeanlæg.
Porte.

Rev.	Rev. dato	Revisionen omfatter	Tegn./Udf.	Kontr./Godk.
------	-----------	---------------------	------------	--------------

Titel:
Principsnit Teknikhus VVS og EL

Dato: 2014-11-14	Udført.: JM	Kontr./Godk.: NH / MG
------------------	-------------	-----------------------

Sprog: da	Målforhold: 1:200	Projekt ID: 1381901	Dok. type: Tegning
-----------	-------------------	---------------------	--------------------

Etape: 3	Projektstatus: Projektforlag/Forprojekt
----------	---

Tegn. nr.	Rev.
-----------	------

Akte	Status	Sektion	Niveau	Afbildnings- Type	Tema	Labe- nummer
------	--------	---------	--------	----------------------	------	-----------------

- Arkitektur & helhed
- Bygningsstruktur, konst. & brand
- Anlæg, trafik, geoteknik & miljø
- VVS, ventilation & indeklima
- EL og Bygningsinformatik
- Landskab
- Logistik
- Drift

TR3

Mangor & Nagel A/S
Creo Arkitekter A/S
Brix & Kamp A/S
Oluf Jørgensen A/S
M&N PLAN+LANDSKAB