

HHP2_Drawing List			
Sheet Number	Sheet Name	Current Revision	Subfolder

HHP2-A-02-1-29-001	Plan 02_Stueplan_1-200	B	1.29a Planer_HHP2
HHP2-A-04-1-29-001	PLan 04 HHP2_1-200	B	1.29a Planer_HHP2
HHP2-A-05-1-29-001	Plan 05 HHP2_1-200	B	1.29a Planer_HHP2
HHP2-A-06-1-29-001	Tagplan_1-200	B	1.29a Planer_HHP2

1.29a Planer_HHP2: 4

HHP2-A-XX-2-29-001	Nordfacade	B	2.41 Facader_HHP2
HHP2-A-XX-2-29-002	Sydfacade	B	2.41 Facader_HHP2
HHP2-A-XX-2-29-003	Øst facade	B	2.41 Facader_HHP2
HHP2-A-XX-2-29-004	Vestfacade	B	2.41 Facader_HHP2
HHP2-A-XX-2-29-005	3D_Syd-øst	B	2.41 Facader_HHP2
HHP2-A-XX-2-29-006	3D-Nord	A	2.41 Facader_HHP2

2.41 Facader_HHP2: 6

HHP2-A-XX-3-29-001	Længdesnit A-A	B	3.29 Hovedsnit HHP2
HHP2-A-XX-3-29-002	Tværsnit B-B	B	3.29 Hovedsnit HHP2

3.29 Hovedsnit HHP2: 2

DISPOSITIONSFORSLAG

B	2015.01.27				Platform HHP2 - Ø27.5m
A	2013-12-06				
Rev.:	Dato:	Udarb.:	Kontrol:	Godk.:	Ændringer:



DET NYE UNIVERSITETSHOSPITAL i Aarhus
Brendstrupgårdsvej 100 - 8200 Aarhus N

Tilbygning til Eksisterende Skejby
Heliport 2 ved bygning E

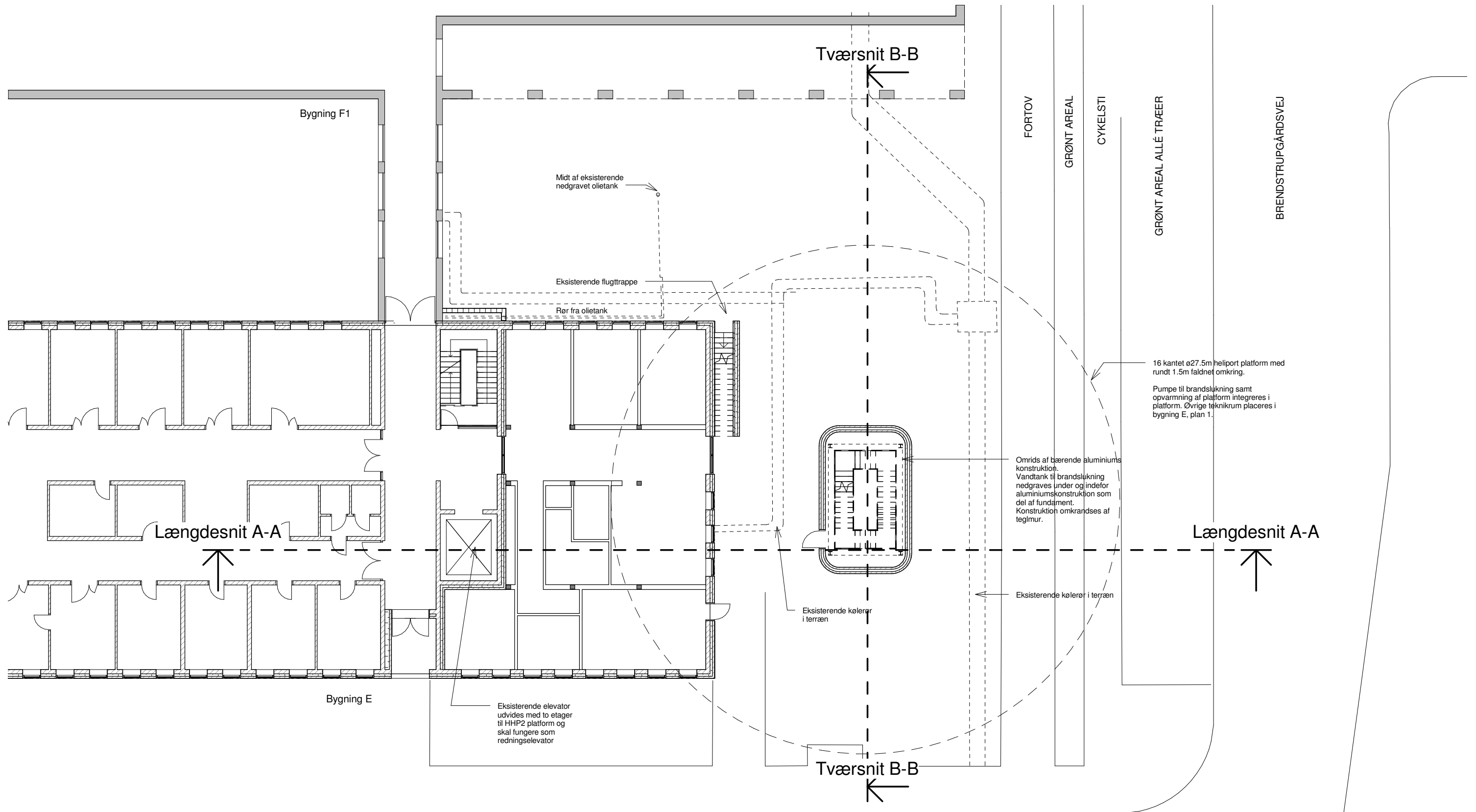
TEGNINGSLISTE



Rådgivergruppen DNU I/S - Hedeager 3 - 8200 Aarhus N
Tlf.: +45 7027 5858 / www.rg-dnu.dk

Sagsnr.: F2-99-09H Mål:
Udarbejdet af: MR
Filnavn: C:\Autodesk_Temp\Revit\2014\Bygning_E_central_mr.rvt

Tegningsnr.: HHP2 tegningslist Rev.: B



DISPOSITIONSFORSLAG

B	2015.01.27				Platform HHP2 - Ø27.5m
A	2013-12-06	TE		PJ	Skitseprojekt HHP2
Rev.:	Dato:	Udarb.:	Kontrol:	Godk.:	Ændringer:



DET NYE UNIVERSITETSHOSPITAL i Aarhus
Brendstrupgårdsvej 100 - 8200 Aarhus N

Tilbygning til Eksisterende Skejby
Heliport 2 (Ø27.5) ved bygning E
Plan 02, stueplan_Kote 59.9500

Sagsnr.: F2-99-09H Mål: 1 : 200

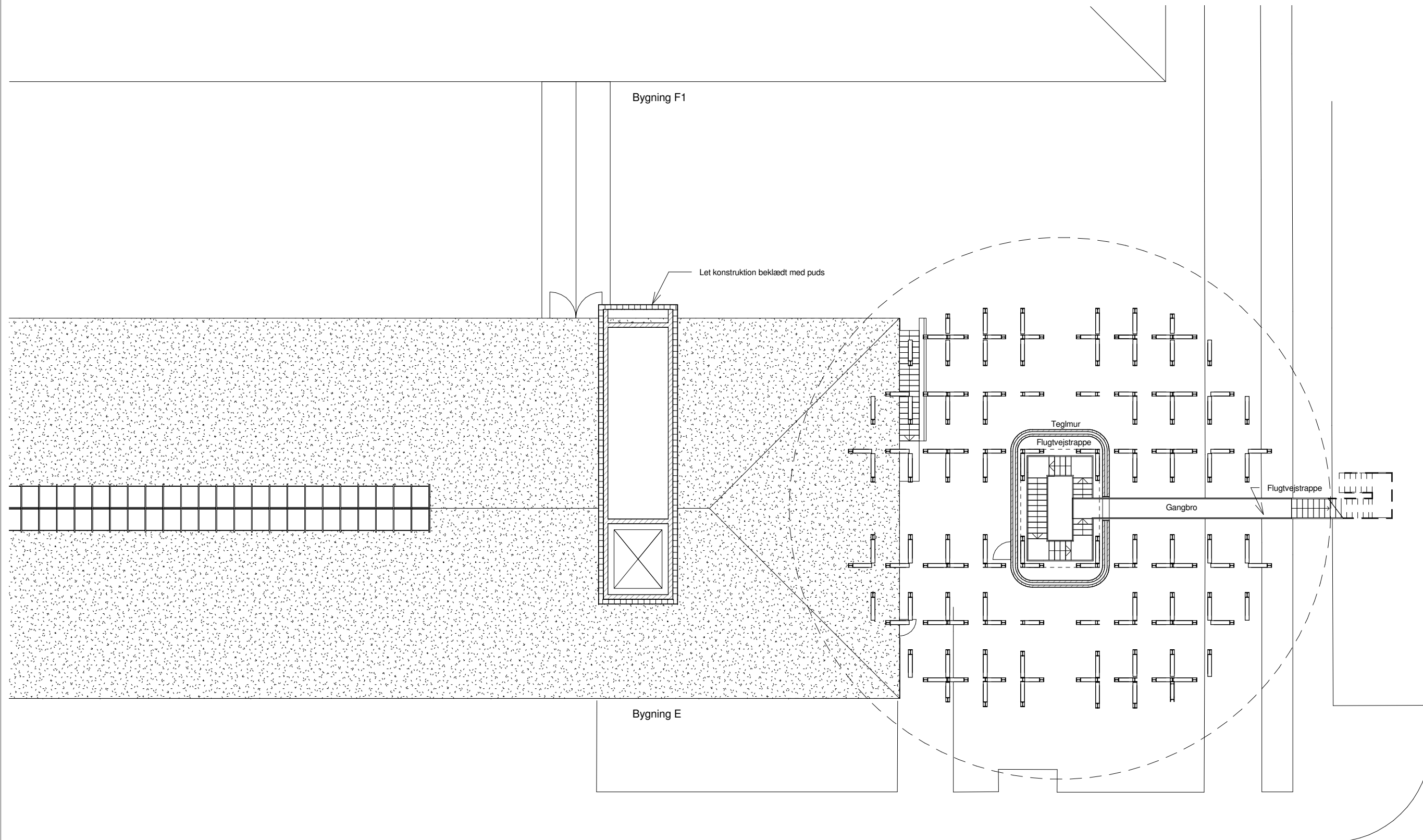
Udarbejdet af: TE

Filnavn: C:\Autodesk_Temp\Revit\2014\Bygning_E_central_mr.rvt



Rådgivergruppen DNU I/S - Hedeager 3 - 8200 Aarhus N
Tlf.: +45 7027 5858 / www.rg-dnu.dk

Tegningsnr.: HHP2-A-02-1-29-001 Rev.: B



DISPOSITIONSFORSLAG

B	2015.01.27				Platform HHP2 - Ø27.5m
A	2013-12-06	TE		PJ	Skitseprojekt HHP2
Rev.:	Dato:	Udarb.:	Kontrol:	Godk.:	Ændringer:

midt regionmidtjylland

DET NYE UNIVERSITETSHOSPITAL i Aarhus
Brendstrupgårdsvej 100 - 8200 Aarhus N

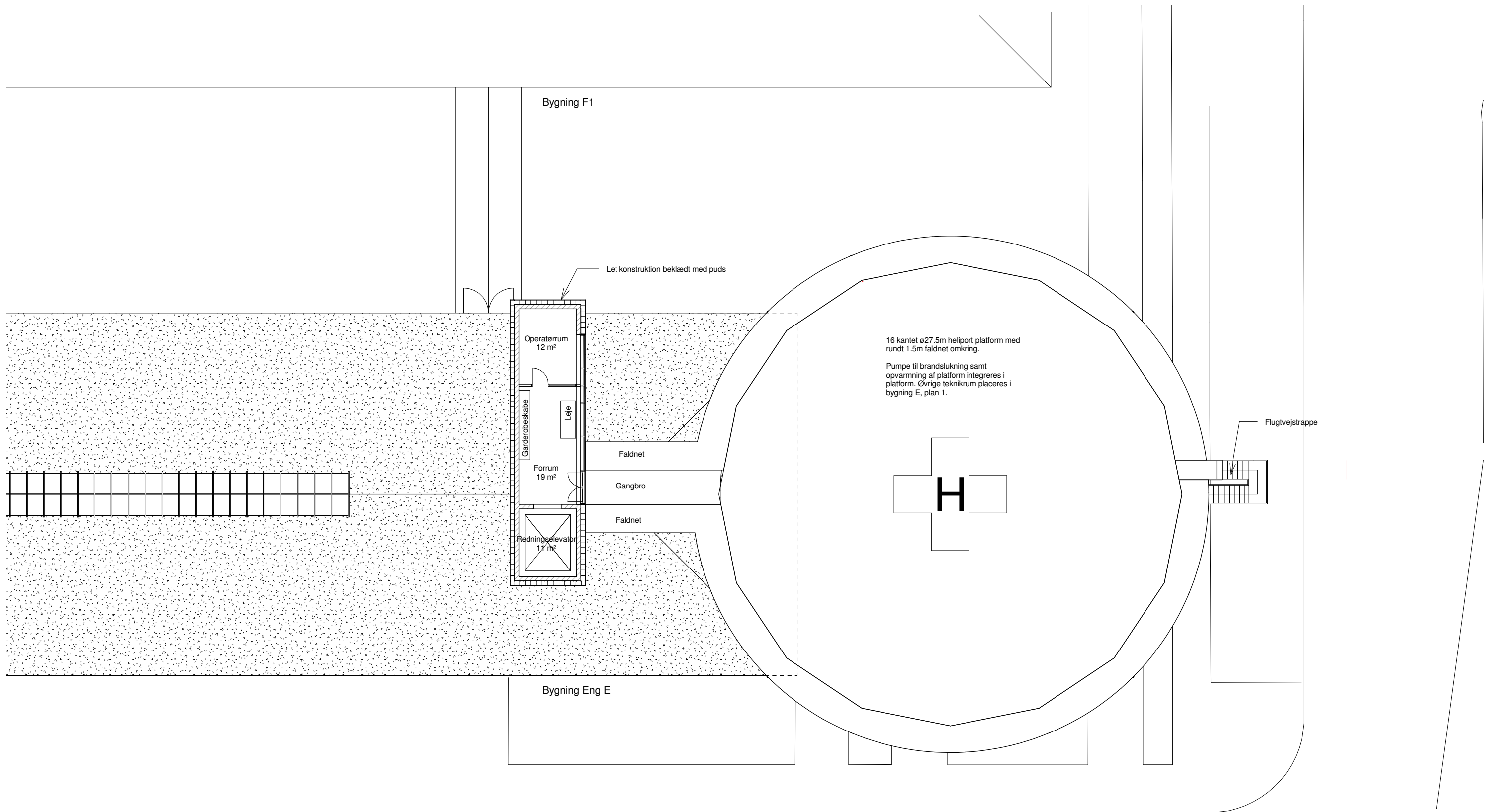
Tilbygning til Eksisterende Skejby
Heliport 2 ved bygning E
Plan 04 HHP2_Kote 69.7500

Sagsnr.: F2-99-09H
Udarbejdet af: TE
Filnavn: C:\Autodesk_Temp\Revit\2014\Bygning_E_central_mr.rvt

Mål: 1 : 200

Tegningsnr.: HHP2-A-04-1-29-001
Rev.: B

RÅDGIVERGRUPPEN
DNU
Rådgivergruppen DNU I/S - Hedeager 3 - 8200 Aarhus N
Tlf.: +45 7027 5858 / www.rg-dnu.dk



B	2015.01.27				Platform HHP2 - Ø27.5m
A	2013-12-06	TE		PJ	Skitseprojekt HHP2
Rev.:	Dato:	Udarb.:	Kontrol:	Godk.:	Ændringer:



DET NYE UNIVERSITETSHOSPITAL i Aarhus
Brendstrupgårdsvej 100 - 8200 Aarhus N

Tilbygning til Eksisterende Skejby
Heliport 2 ved bygning E

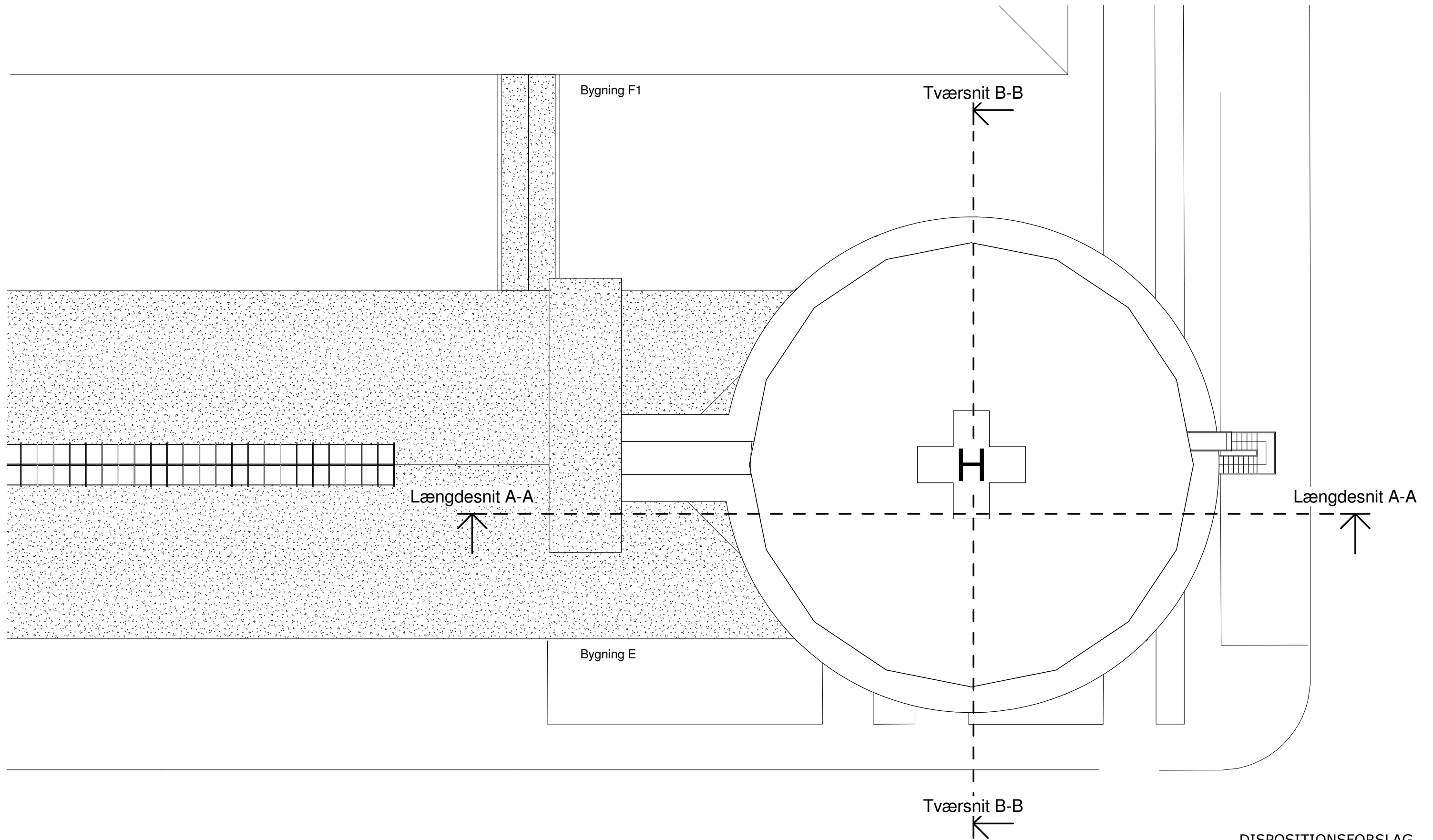
Plan 05 HHP2 _Kote 73.3000



Rådgivergruppen DNU I/S - Hedeager 3 - 8200 Aarhus N
Tlf.: +45 7027 5858 / www.rg-dnu.dk

Sagsnr.: F2-99-09H Mål: 1 : 200
Udarbejdet af: TE
Filnavn: C:\Autodesk_Temp\Revit\2014\Bygning_E_central_mr.rvt

Tegningsnr.: HHP2-A-05-1-29-001 Rev.: B



DISPOSITIONSFORSLAG

B	2015.01.27				Platform HHP2 - Ø27.5m
A	2013-12-06	TE		PJ	Skitseprojekt HHP2
Rev.:	Dato:	Udarb.:	Kontrol:	Godk.:	Ændringer:



DET NYE UNIVERSITETSHOSPITAL i Aarhus
Brendstrupgårdsvej 100 - 8200 Aarhus N

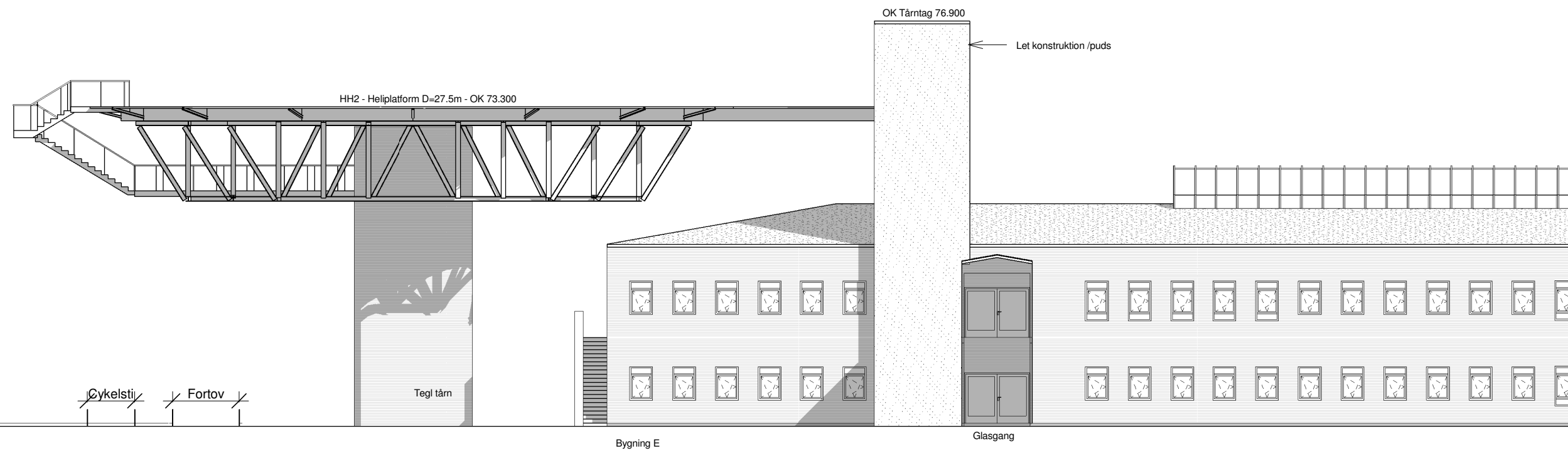
Tilbygning til Eksisterende Skejby
Heliport 2 ved bygning E
Plan 06, tagplan

Sagsnr.: F2-99-09H Mål: 1 : 200
Udarbejdet af: TE
Filnavn: C:\Autodesk_Temp\Revit\2014\Bygning_E_central_mr.rvt



Rådgivergruppen DNU I/S - Hedeager 3 - 8200 Aarhus N
Tlf.: +45 7027 5858 / www.rg-dnu.dk

Tegningsnr.: HHP2-A-06-1-29-001 Rev.: B



DISPOSITIONSFORSLAG

B	2015.01.27				Platform HHP2 - Ø27.5m
A	2013-12-06	TE		PJ	Skitseprojekt HHP2
Rev.:	Dato:	Udarb.:	Kontrol:	Godk.:	Ændringer:



DET NYE UNIVERSITETSHOSPITAL i Aarhus
Brendstrupgårdsvej 100 - 8200 Aarhus N

Tilbygning til Eksisterende Skejby
Heliport 2 ved bygning E

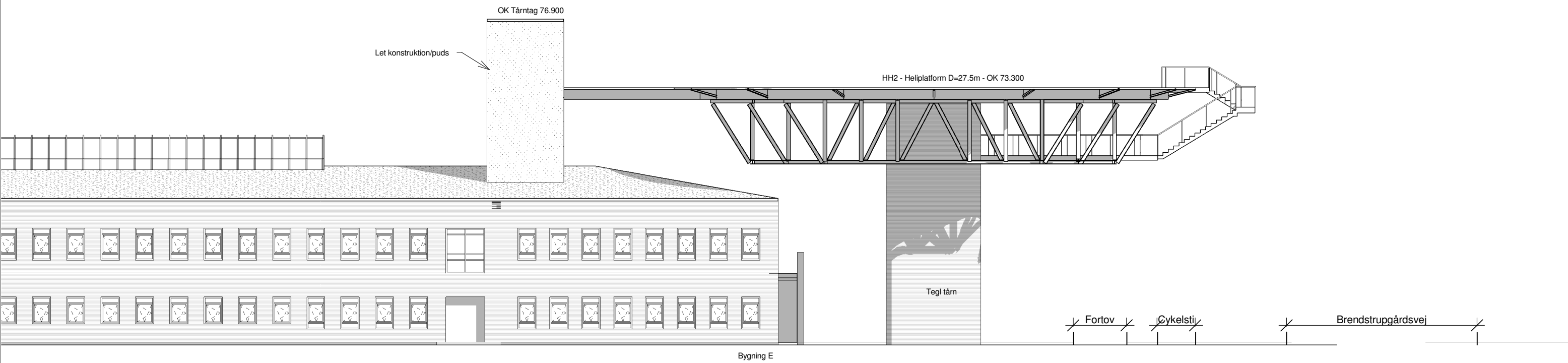
Facade_Nord



Rådgivergruppen DNU I/S - Hedeager 3 - 8200 Aarhus N
Tlf.: +45 7027 5858 / www.rg-dnu.dk

Sagsnr.: F2-99-09H Mål: 1 : 200
Udarbejdet af: TE
Filnavn: C:\Autodesk_Temp\Revit\2014\Bygning_E_central_mr.rvt

Tegningsnr.: HHP2-A-XX-2-29-001 Rev.: B



DISPOSITIONSFORSLAG

B	2015.01.27				Platform HHP2 - Ø27.5m
A	2013-12-06	TE		PJ	Skitseprojekt HHP2
Rev.:	Dato:	Udarb.:	Kontrol:	Godk.:	Ændringer:

midt regionmidtjylland

DET NYE UNIVERSITETSHOSPITAL i Aarhus
Brendstrupgårdsvej 100 - 8200 Aarhus N

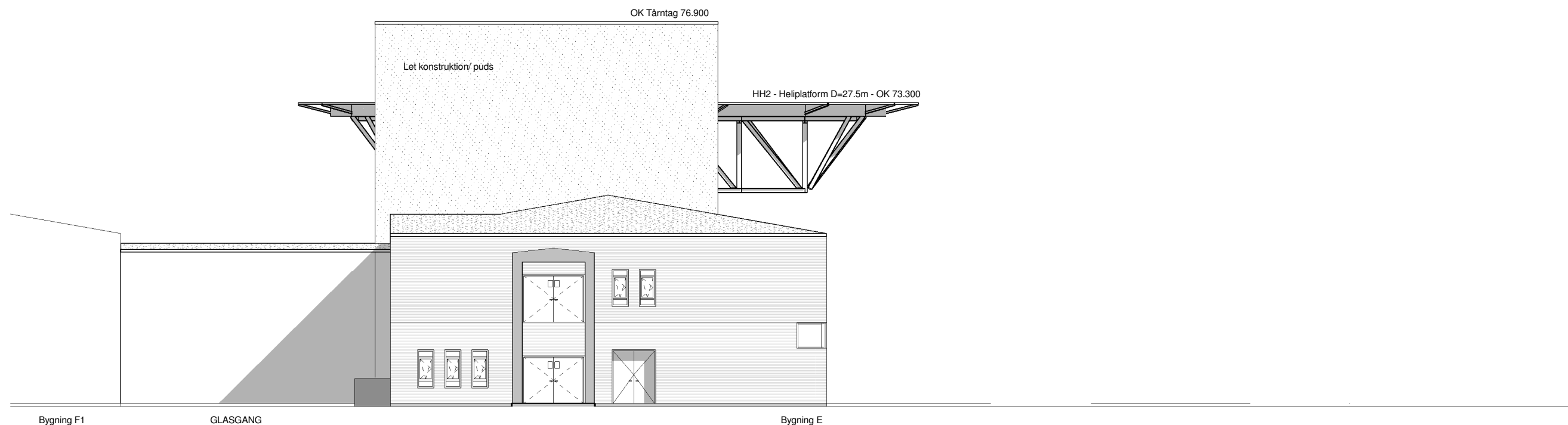
Tilbygning til Eksisterende Skejby
Heliport 2 ved bygning E
Facade_Syd

Sagsnr.: F2-99-09H
Udarbejdet af: TE
Filnavn: C:\Autodesk_Temp\Revit\2014\Bygning_E_central_mr.rvt

Tegningsnr.: HHP2-A-XX-2-29-002
Rev.: B

Mål: 1 : 200

RÅDGIVERGRUPPEN
DNU
Rådgivergruppen DNU I/S - Hedeager 3 - 8200 Aarhus N
Tlf.: +45 7027 5858 / www.rg-dnu.dk



DISPOSITIONSFORSLAG

B	2015.01.27				Platform HHP2 - Ø27.5m
A	2013-12-06	TE		PJ	Skitseprojekt HHP2
Rev.:	Dato:	Udarb.:	Kontrol:	Godk.:	Ændringer:



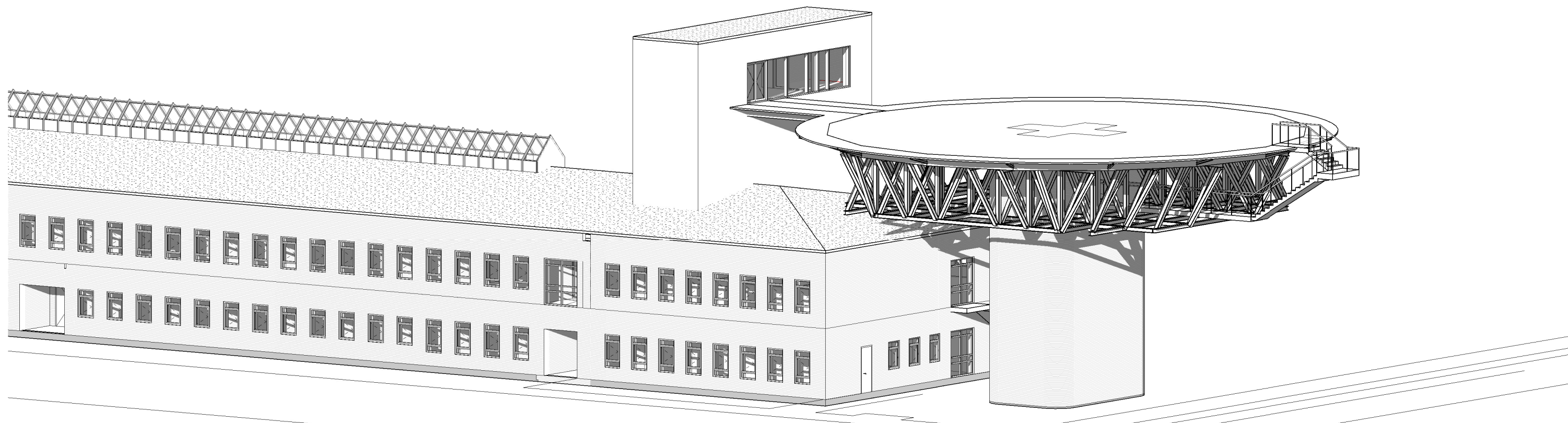
DET NYE UNIVERSITETSHOSPITAL i Aarhus
Brendstrupgårdsvej 100 - 8200 Aarhus N

Tilbygning til Eksisterende Skejby
Heliport 2 ved bygning E
Facade_Vest



Rådgivergruppen DNU I/S - Hedeager 3 - 8200 Aarhus N
Tlf.: +45 7027 5858 / www.rg-dnu.dk

Sagsnr.: F2-99-09H Mål: 1 : 200
Udarbejdet af: TE
Filnavn: C:\Autodesk_Temp\Revit(2014)\Bygning_E_central_mr.rvt
Tegningsnr.: HHP2-A-XX-2-29-004 Rev.: B



DISPOSITIONSFORSLAG

B	2015.01.27				Platform HHP2 - Ø27.5m
A	2013-12-06	TE		PJ	Skitseprojekt HHP2
Rev.:	Dato:	Udarb.:	Kontrol:	Godk.:	Ændringer:



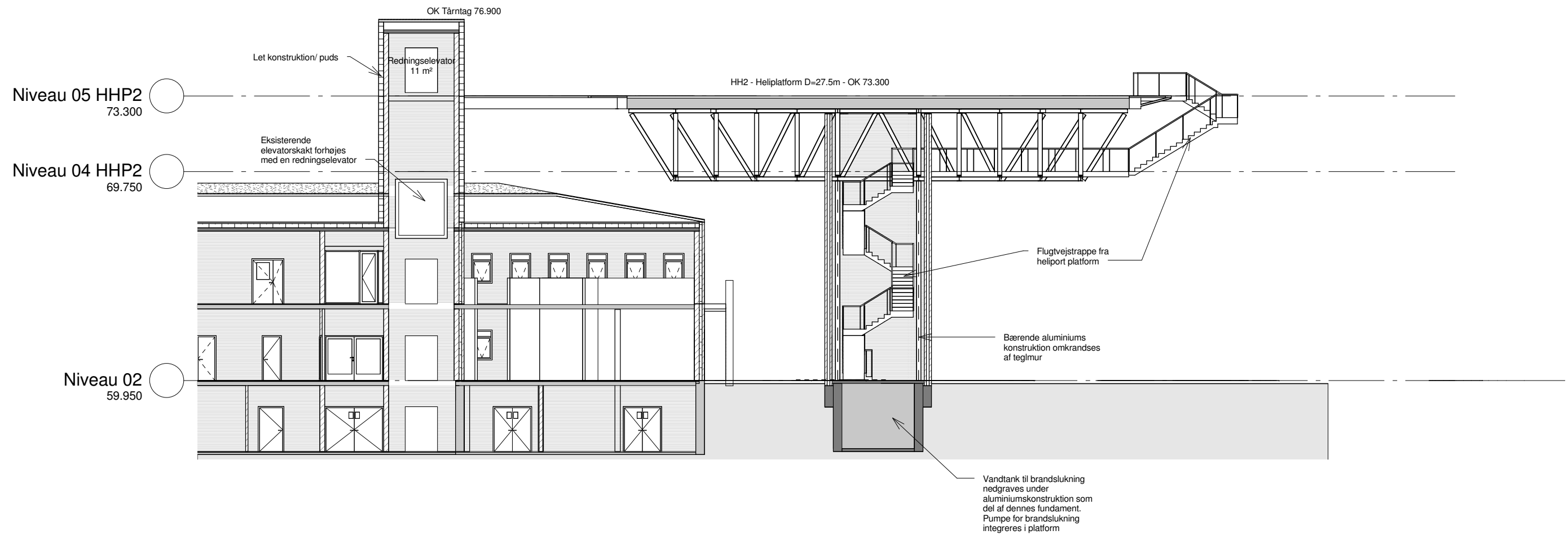
DET NYE UNIVERSITETSHOSPITAL i Aarhus
Brendstrupgårdsvej 100 - 8200 Aarhus N

Tilbygning til Eksisterende Skejby
Heliport 2 ved bygning E
Rumlig afbildninger_Set fra syd-øst



Rådgivergruppen DNU I/S - Hedeager 3 - 8200 Aarhus N
Tlf.: +45 7027 5858 / www.rg-dnu.dk

Sagsnr.: F2-99-09H Mål:
Udarbejdet af: TE
Filnavn: C:\Autodesk_Temp\Revit\2014\Bygning_E_central_mr.rvt
Tegningsnr.: HHP2-A-XX-2-29-005 Rev.: B



DISPOSITIONSFORSLAG

B	2015.01.27				Platform HHP2 - Ø27.5m
A	2013-12-06	TE		PJ	Skitseprojekt HHP2
Rev.:	Dato:	Udarb.:	Kontrol:	Godk.:	Ændringer:



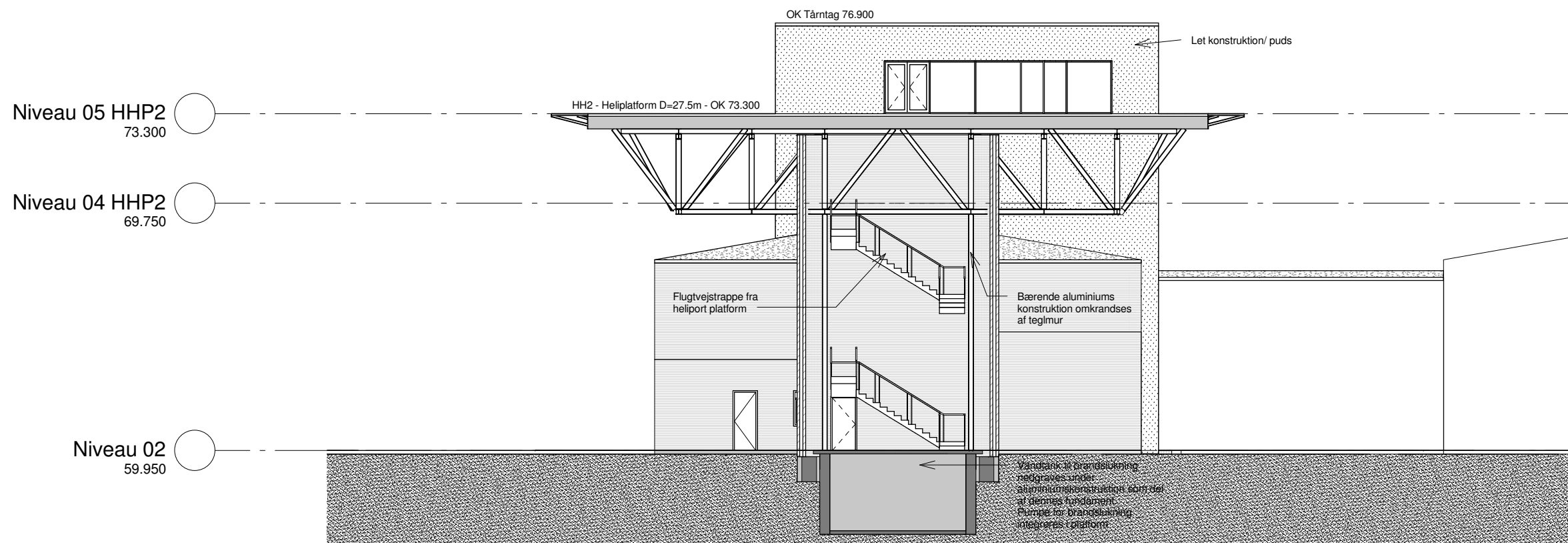
DET NYE UNIVERSITETSHOSPITAL i Aarhus
Brendstrupgårdsvej 100 - 8200 Aarhus N

Tilbygning til Eksisterende Skejby
Heliport 2 ved bygning E
Længdesnit A-A



Rådgivergruppen DNU I/S - Hedeager 3 - 8200 Aarhus N
Tlf.: +45 7027 5858 / www.rg-dnu.dk

Sagsnr.: F2-99-09H Mål: 1 : 200
Udarbejdet af: TE
Filnavn: C:\Autodesk_Temp\Revit\2014\Bygning_E_central_mr.rvt
Tegningsnr.: HHP2-A-XX-3-29-001 Rev.: B



DISPOSITIONSFORSLAG

B	2015.01.27				Platform HHP2 - Ø27.5m
A	2013-12-06	TE		PJ	Skitseprojekt HHP2
Rev.:	Dato:	Udarb.:	Kontrol:	Godk.:	Ændringer:



DET NYE UNIVERSITETSHOSPITAL i Aarhus
Brendstrupgårdsvej 100 - 8200 Aarhus N

Tilbygning til Eksisterende Skejby
Heliport 2 ved bygning E

Tværsnit B-B



Rådgivergruppen DNU I/S - Hedeager 3 - 8200 Aarhus N
Tlf.: +45 7027 5858 / www.rg-dnu.dk

Sagsnr.: F2-99-09H Mål: 1 : 200
Udarbejdet af: TE
Filnavn: C:\Autodesk_Temp\Revit\2014\Bygning_E_central_mr.rvt

Tegningsnr.: HHP2-A-XX-3-29-002 Rev.: B