

Til regionsrådet



Bilag til punktet *Midtvejsstatus 2014 vedr. lungecancer*

I 2007 blev der indført pakkeforløb på kræftområdet med tilhørende mål (fagligt begrundede forløbstider) for, hvor mange dage, der må gå fra henvisning til behandlingsstart. Forløbstiderne afhænger blandt andet af hvilken behandling patienten tilbydes. Den samlede forløbstid for lungekræft er henholdsvis:

- 44 kalenderdage (operation)
- 45 kalenderdage (stråleterapi)
- 41 kalenderdage (kemoterapi)

I Region Midtjylland er der fastsat et mål om at 90 pct. af patienterne overholder forløbstiderne.

På næste vises udviklingen i målopfyldelse fra januar 2013 til maj 2014 for den samlede forløbstid i lungekræftpakken. Datakilden er monitoreringen af kræftpakker i InfoRM.

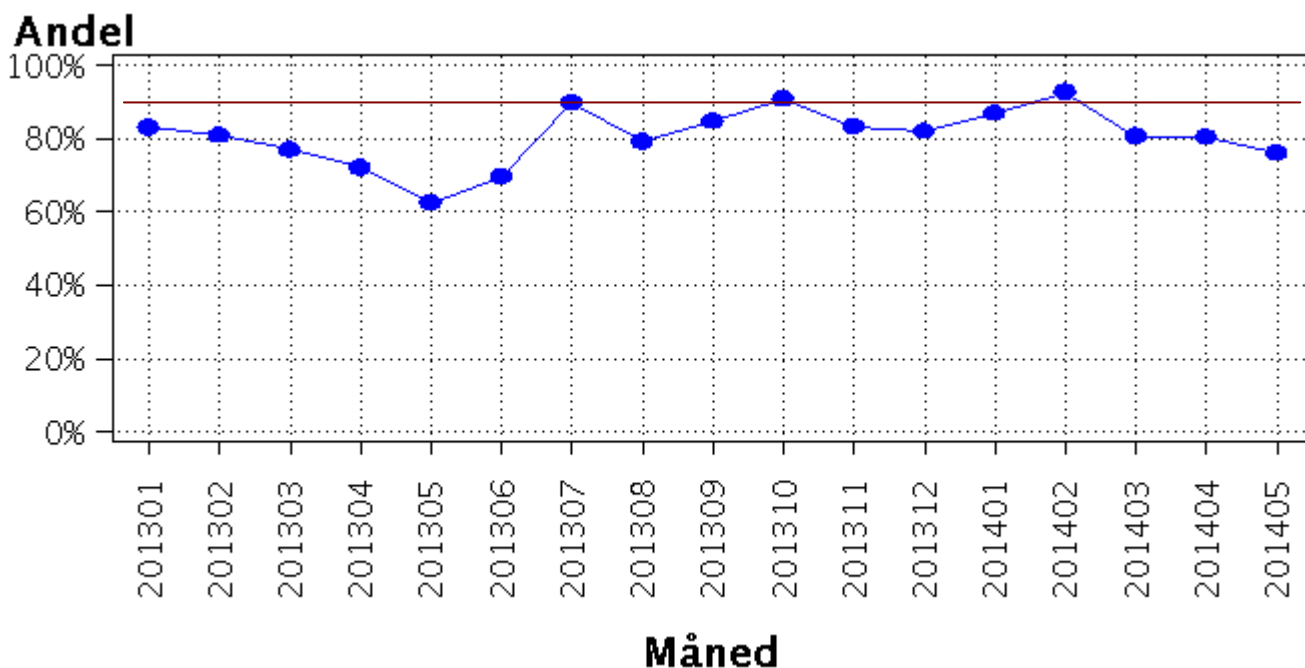
Dato 25.08.2014

Anne Gammelgaard

Tlf. +45 7841 2330

Anne.Gammelgaard@stab.rm.dk

Side 1



Grafen viser andel patienter med lungekræft, som overholder de fagligt begrundede forløbstider for hele patientforløbet fra henvisning (med mistanke om lungekræft) til start på behandling.

X-aksen viser de enkelte måneder fra januar 2013 til november 2013, Y-aksen viser andel af patienter, der overholder forløbstiderne.

Den røde linje markerer den regionale målsætning om at mindst 90 procent af patienterne gennemfører forløbet indenfor forløbstiderne.

Datakilde InfoRM, data opdateret d 12. august 2014. Antal patienter i perioden = 947

Tabellen nedenfor viser de underliggende tal (med fed) for grafen ovenfor for perioden 2014. Tabellen viser desuden målopfyldelsen for det samlede forløb delt op efter de forskellige behandlingsformer kirurgi, medicin eller stråler.

Målopfyldelse, samlet forløb fra henvisning til start på behandling, Region Midtjylland

Lungekræft	Forløbstid (dage)	Målopfyldelse (pct.)				
		Jan 2014	Feb 2014	Marts 2014	April 2014	Maj 2014
Alle behandlingsformer		87% ud af 61	93% ud af 55	81% ud af 57	80% ud af 56	76% ud af 46
- Kirurgi	44 dage	71% ud af 14	95% ud af 21	72% ud af 18	50% ud af 18	64% ud af 11
- Medicinsk	41 dage	93% ud af 30	96% ud af 26	89% ud af 27	92% ud af 24	76% ud af 21
- Stråler	45 dage	88% ud af 17	75% ud af 8	75% ud af 12	100% ud af 14	86% ud af 14

Datakilde InfoRM, data opdateret d 12. august 2014