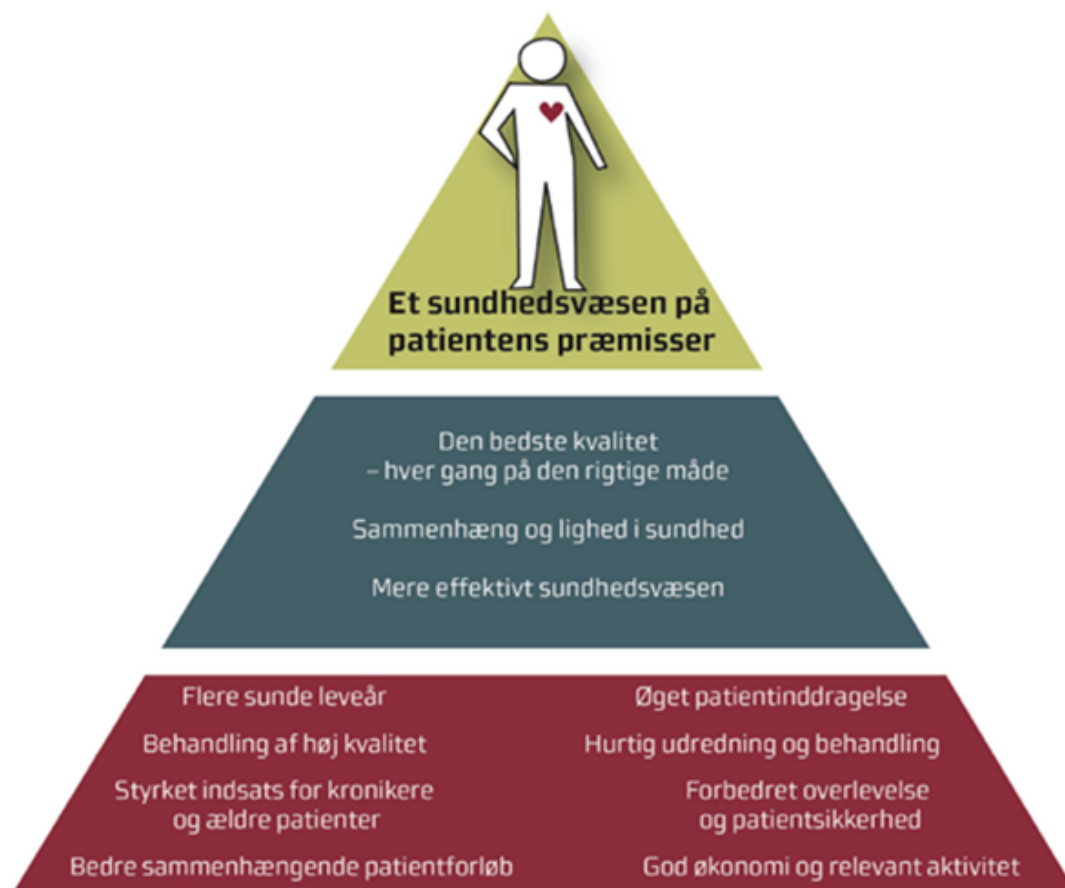


Et sundhedsvæsen på patientens præmisser

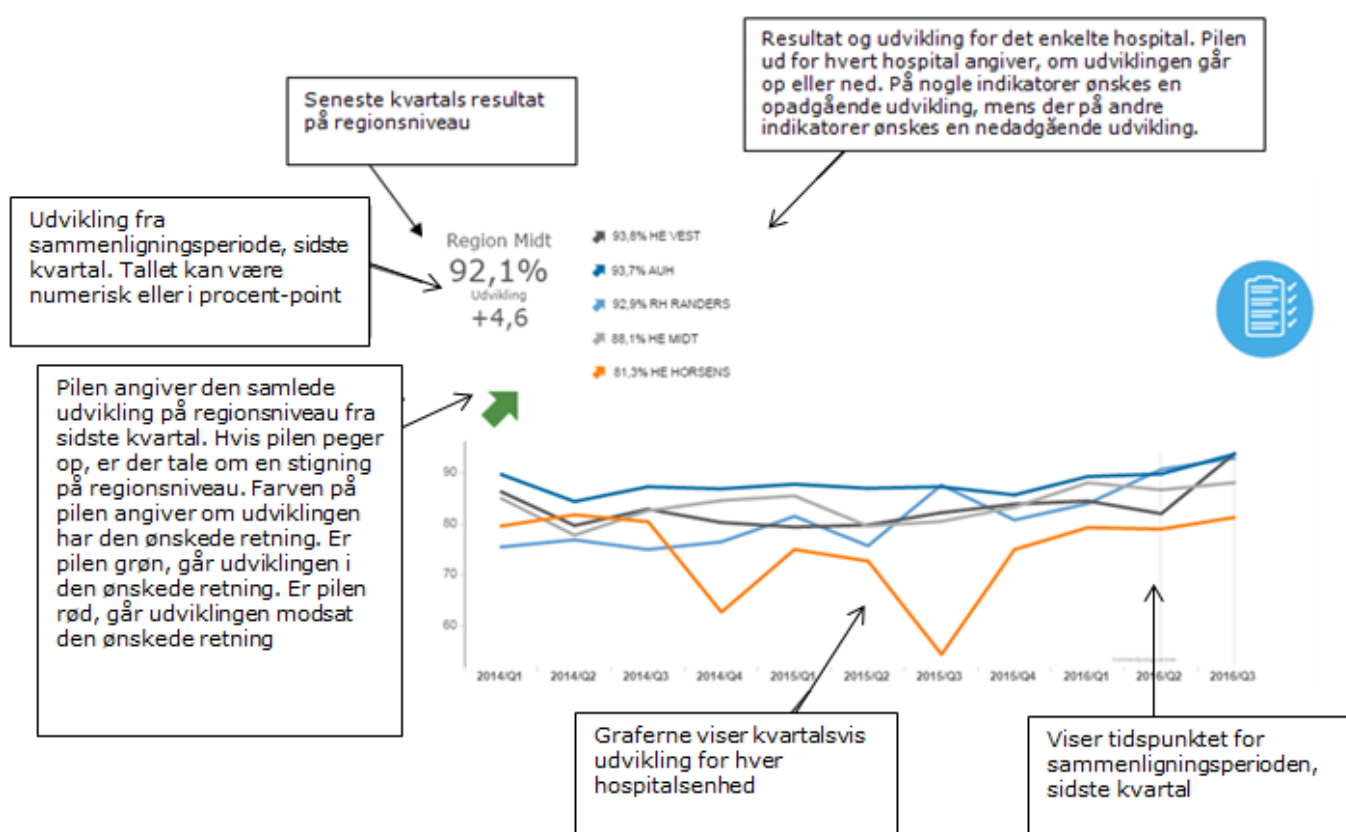


3. kvartal 2016 Sammenlignet med 2. kvartal 2016

Indledning

De følgende sider viser et eksempel på afrapportering af udviklingen på de 8 mål i Region Midtjyllands målbillede på sundhedsområdet. Målene peger tilsammen op imod de tre spor midt i trekanten, som er pejlemærker for, at regionen når den overordnede vision om "Et sundhedsvæsen på patientens præmisser". Under de 8 mål afrapporteres 23 indikatorer, som konkretiserer målene. Indikatorerne giver regionsrådet mulighed for at følge målene og iværksætte initiativer, der skal skabe den ønskede udvikling. Enkelte indikatorer afrapporteres ikke til regionsrådet, da de udelukkende vedrører kommunerne eller ikke opgøres på hospitalsniveau.

For hvert mål afrapporteres resultatet for seneste kvartal, fordelt på somatiske hospitaler og psykiatrien. Hver indikator fylder en side med beskrivelse øverst, grafisk fremstilling af resultaterne i midten og en kortfattet forklaring nederst. I dette bilag vises 3 udvalgte indikatorer som eksempel på den løbende regionale afrapportering af målbilledet på sundhedsområdet.





Region Midt

Overblik over udviklingen

Andel opfyldte
udredningsforløb i pct

73,1%

Udvikling
+12,6%



Kræftpakkeforløb gennemført
inden for tiden

91,8%

Udvikling
+8,0%



Somatiske
færdigbehandlingsdage på
sygehusene

3,6

Udvikling
+2,2



Akutte somatiske indlæggelser
blandt borgere med diabetes
type 2



Akutte somatiske
indlæggelser blandt borgere
med diabetes type 2



Forebyggelige indlæggelser
blandt ældre



Gennemsnitlig liggetid (dage)



Akutte somatiske
genindlæggelser



Patientoplevelt inddragelse



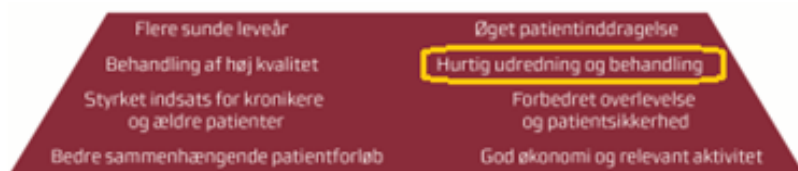
Patienttilfredshed



NB: I dette overblik vises kun 3 udvalgte kvalitetsmål. I den kommende afrapportering vil dette overblik hjælpe til at skabe et hurtigt overblik over udviklingen på samtlige indikatorer.

3. kvartal 2016 Sammenlignet med 2. kvartal 2016

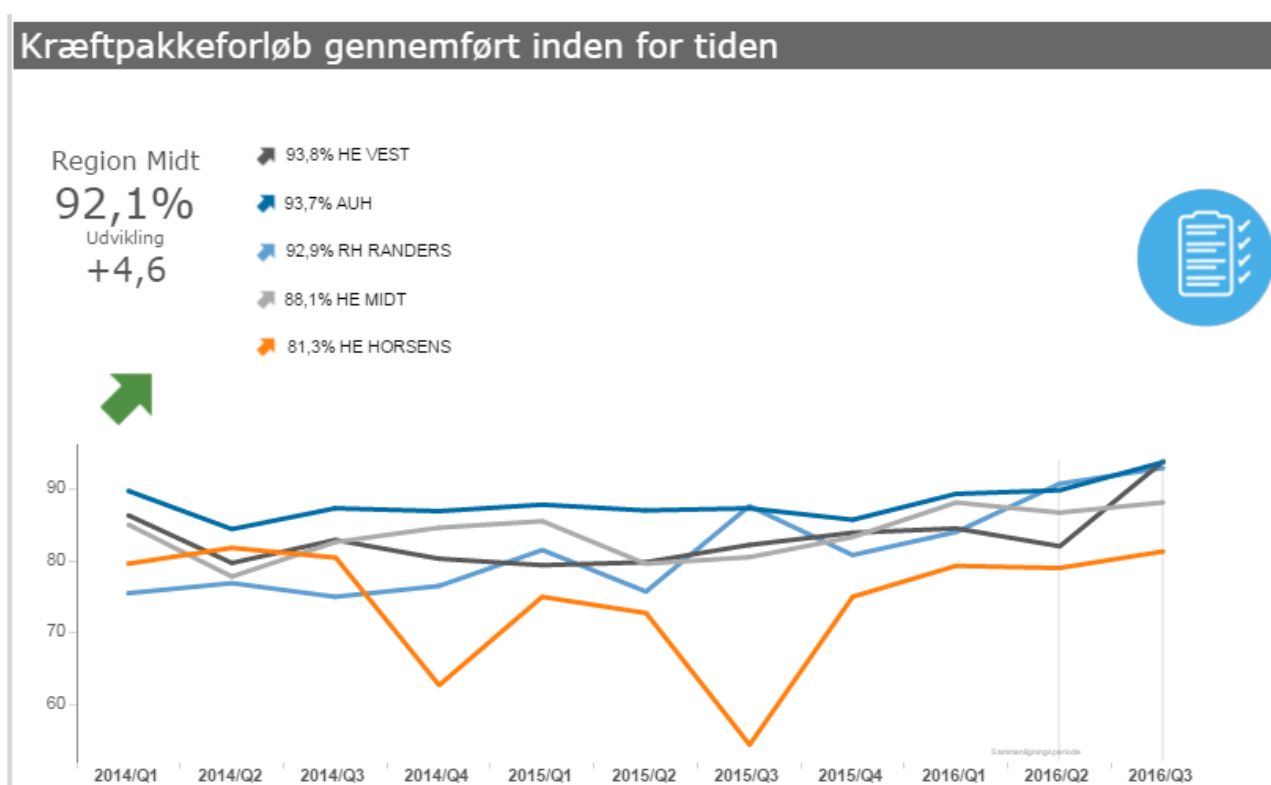




1. Hurtig udredning og behandling

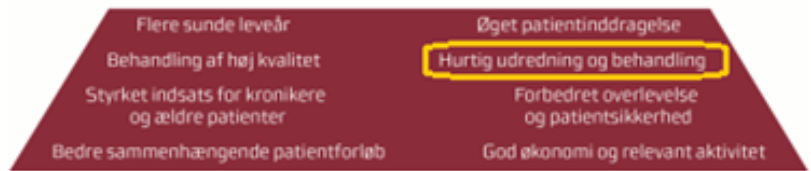
1.1 Kræftpakker

Kvalitetsmålet vedrørende kræftpakker handler om efterlevelse af de samlede forløbstider for alle organspecifikke kræftpakker. Med samlet forløbstid menes perioden, fra patienten henvises frem til, at patienten sættes i behandling. Kun patienter, der modtager kræftbehandling, indgår under samlet forløbstid.



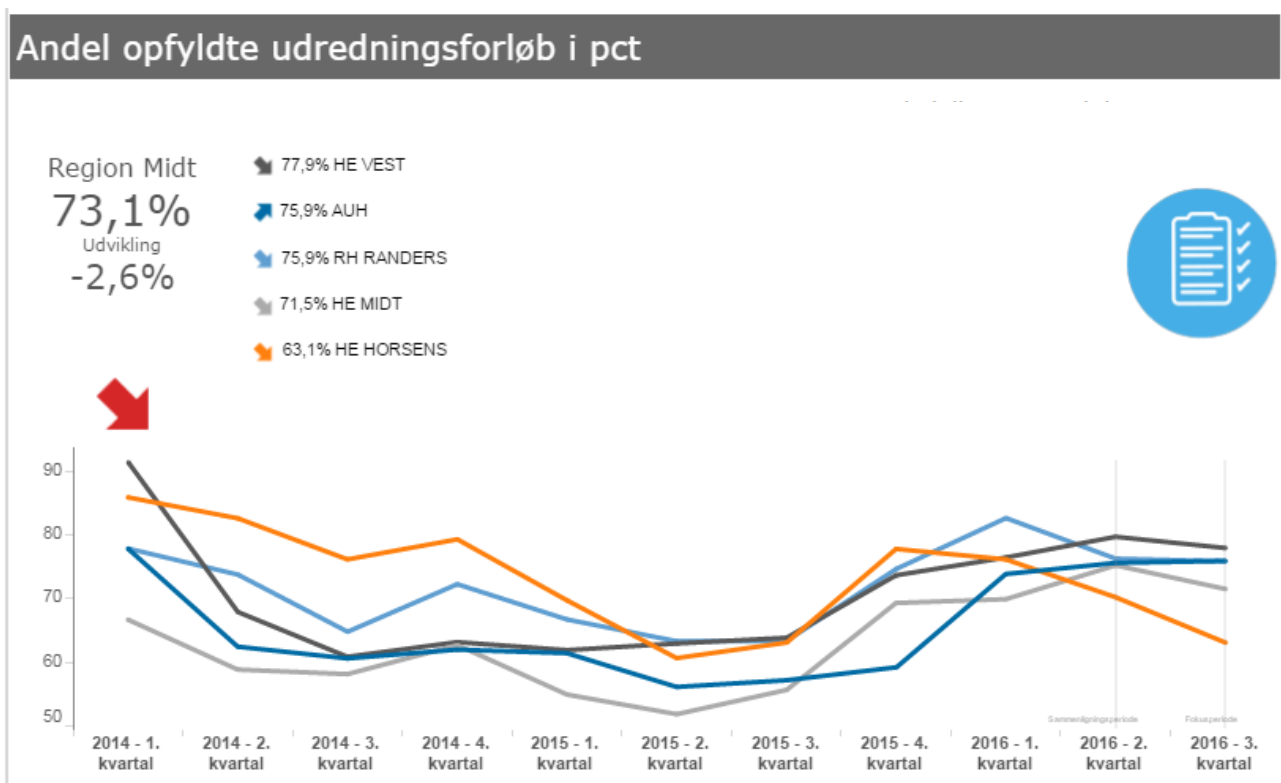
Note: I den regionale opgørelse er Patientønsket og lægefagligt begrundet ventetid fratrukket målopfyldelsen.

Som det fremgår af grafen, har der i længere tid været en opadgående tendens. Flere pakkeforløb overholder generelt de samlede forløbstider. I 3. kvartal 2016 er det for første gang lykkedes at komme over 90 % måloverholdelse.

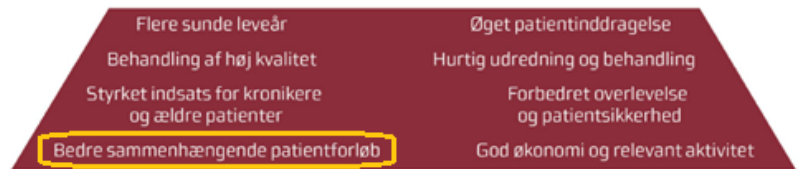


1.2 Udredningsret for somatiske og psykiatriske patienter

Kort ventetid på udredning og behandling har i mange tilfælde betydning for resultatet af behandlingen, ligesom ventetiden i sig selv kan være forbundet med gener for patienterne. Udredningsretten måler andelen af patienter, som udredes inden for 30 dage, ud af alle udredte patienter. Opgørelsen er fratrukket perioder, hvor patienten ikke kan udredes pga. patientens ferie, behandling for anden sygdom mv.



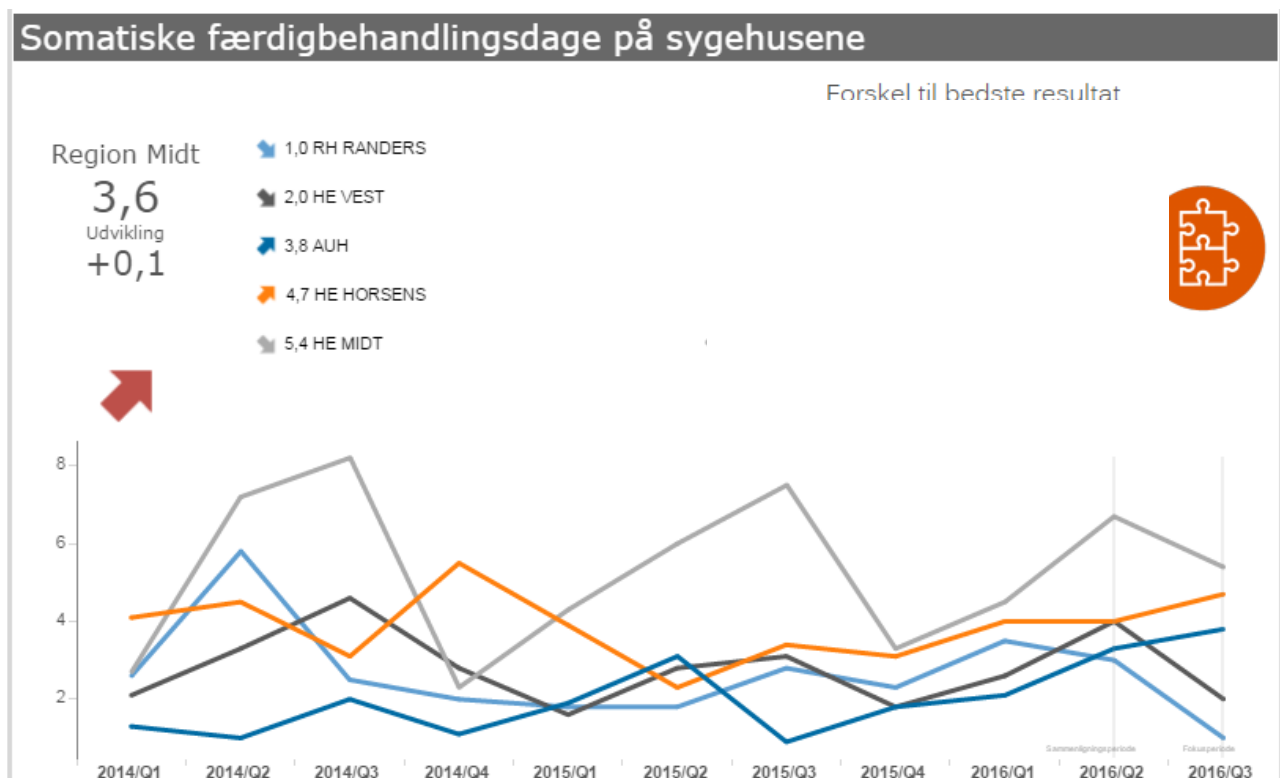
Andelen af opfyldte udredningsforløb har i løbet af det seneste år været stigende på hospitalerne. I det seneste kvartal er niveau faldet lidt, så 73 % af patienterne i 3. kvartal 2016 blev udredt indenfor 30 dage.



2. Bedre sammenhængende patientforløb

2.1 Somatiske færdigbehandlingsdage på sygehusene

Når en borger er færdigbehandlet på sygehuset, men ikke kan udskrives til eget hjem, er det kommunens opgave at give borgeren et relevant tilbud, f.eks. en akutplads, rehabiliterings- eller plejeplads. Hvis kommunen ikke kan give borgeren et tilbud på grund af ventetid eller andre forhold, forlænges indlæggelsen unødigt. Indikatoren vedrører patienter, som efter lægelig vurdering er færdigbehandlet, så indlæggelse ikke er en forudsætning for den videre behandling. Tallet angiver det gennemsnitlige antal dage, fra patienten er færdigbehandlet, til patienten udskrives.



Det gennemsnitlige antal af færdigbehandlingsdage svinger fra kvartal til kvartal. På flere hospitaler er tallet faldende i seneste kvartal.