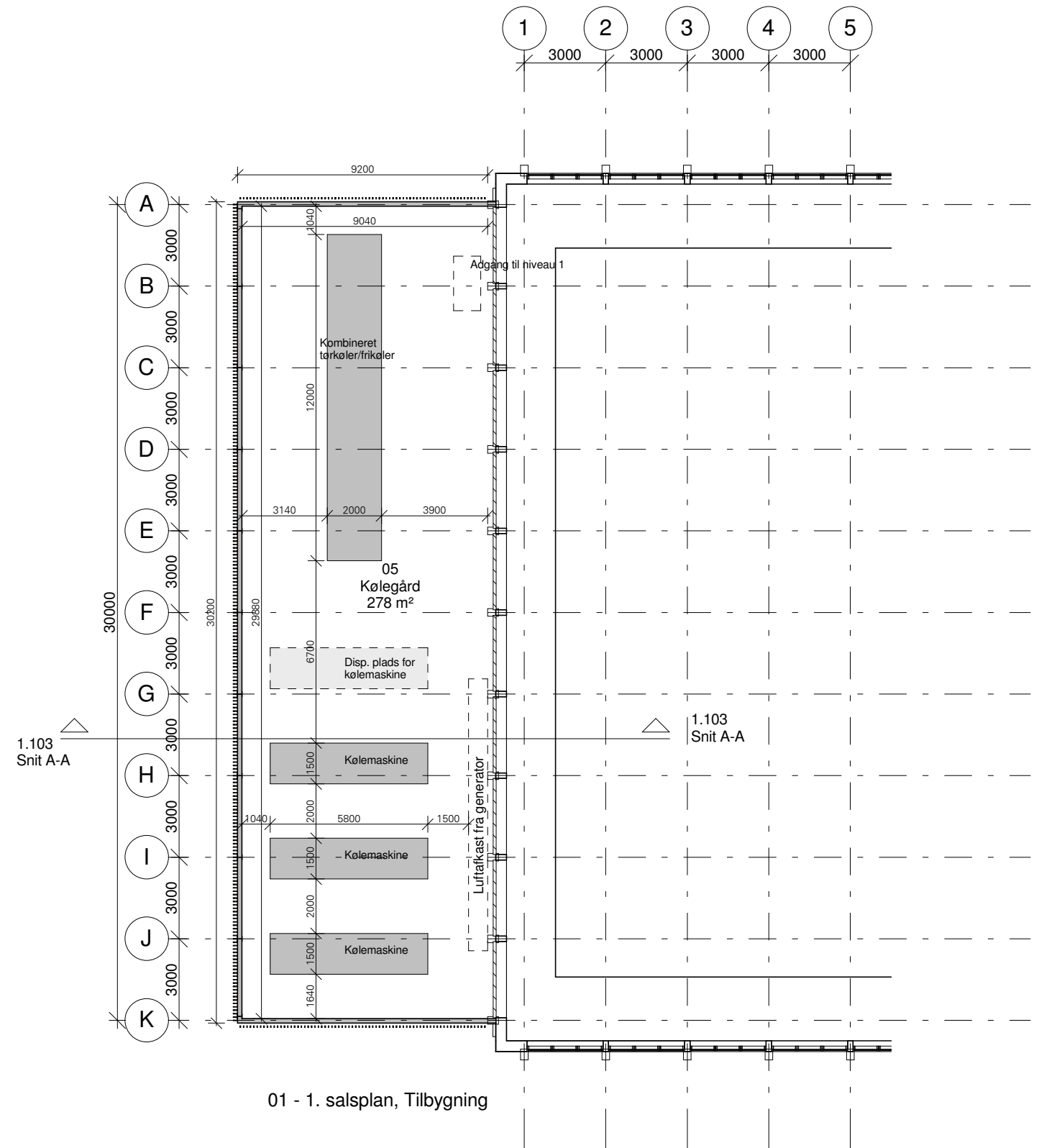
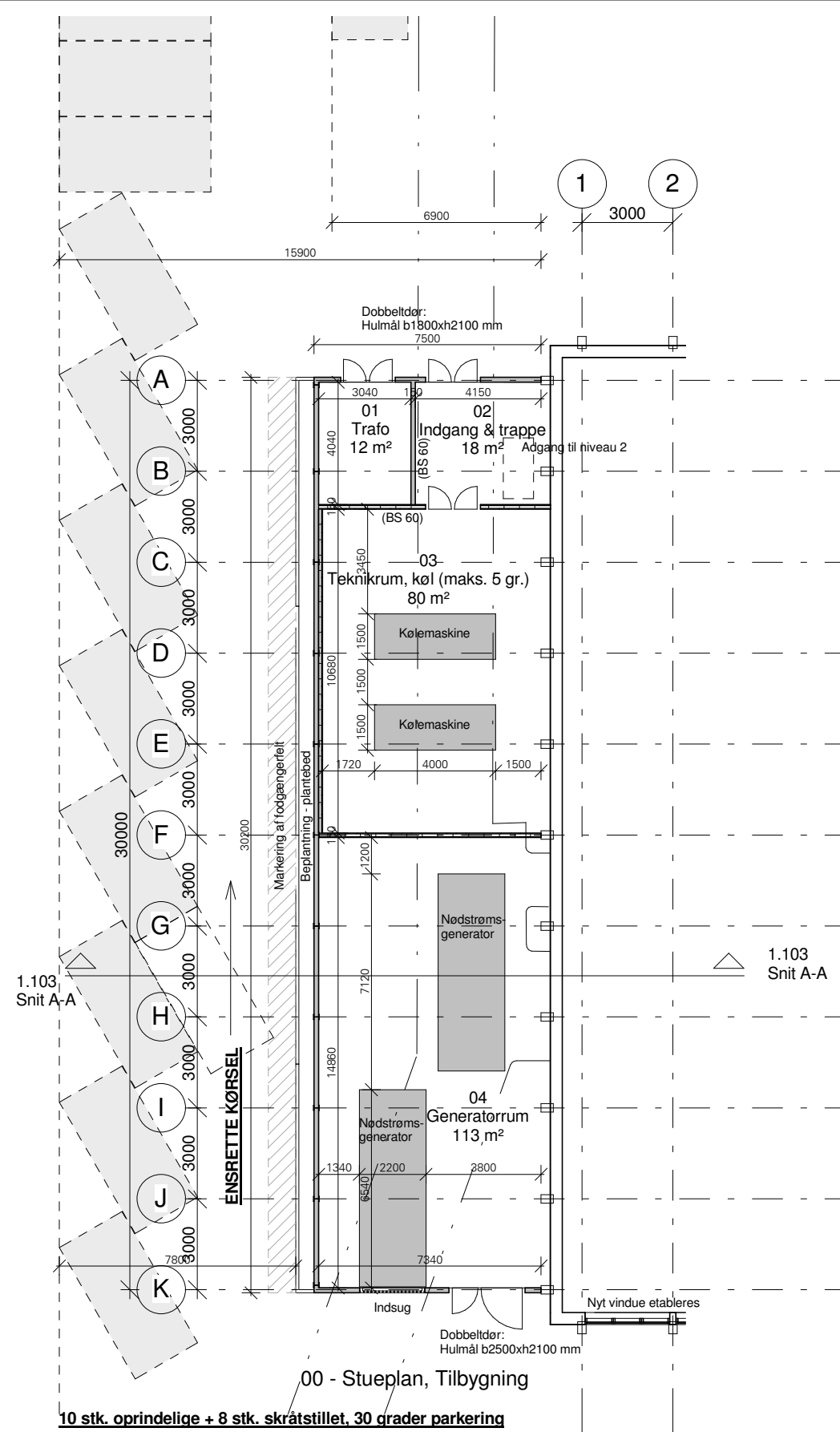


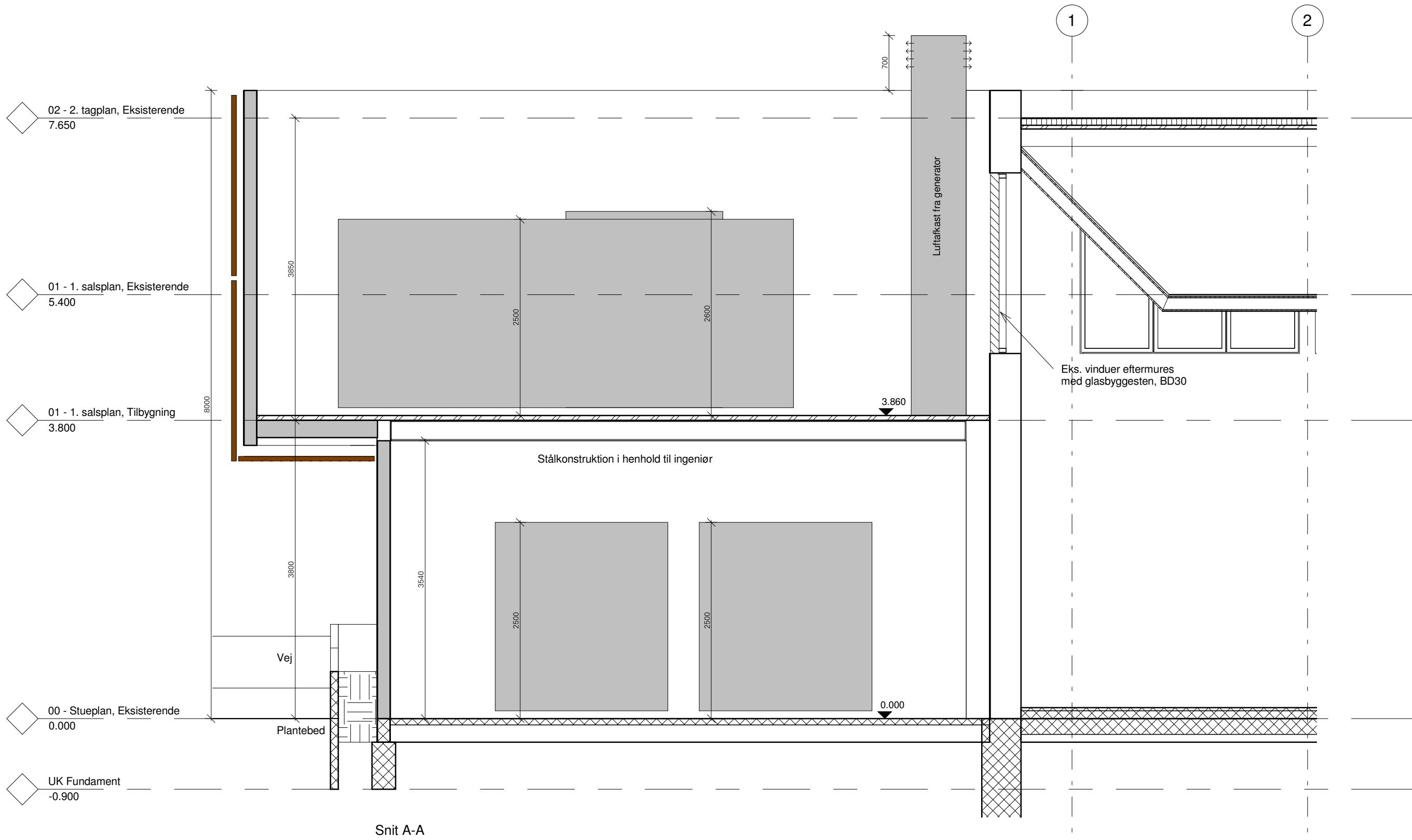
3D Facade mod Vest

Udgave	Udført	Betegnelse/Revision	Dato		
Sag:					Hospitalsenheden Horsens
Sags nr.: 2016.601 / 16159		Dato: 07.12.2016			
Emne:	3D Facade mod Vest	Tegn nr.: 1.101		Rev.:	
Projektforslag		Udf.: OLDR	Kont.: STGU	Godk.: -	Mål:
○ Bygherre:	Hospitalsenheden Horsens, Sundvej 30, 8700 Horsens			T: 7842 5000	
● Arkitekt:	Arkitema Architects, Frederiksgade 32, 8000 Aarhus			T: 7011 7011	
○ Ingeniør:	INGENIØR'NE, Østre Havnevej 4, 6700 Esbjerg			T: 7018 0111	



Udgave	Udført	Betegnelse/Revision	Dato
--------	--------	---------------------	------

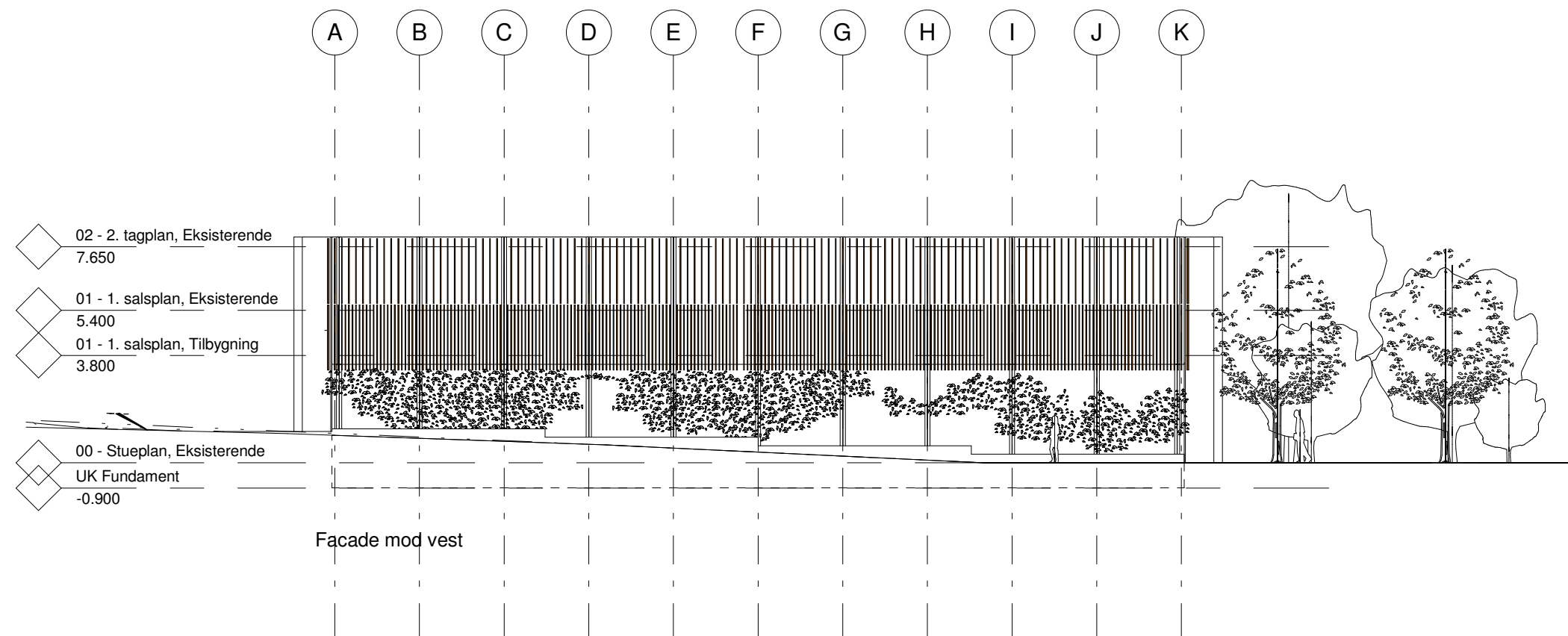
Sag:		Hospitalsenheden Horsens	
Sags nr.: 2016.601 / 16159	Dato: 07.12.2016		
Emne: Plantegning	Tegn nr.: 1.102	Rev.:	
Projektforslag	Udf.: OLDR	Kont.: STGU	Godk.: - Mål: 1 : 200
○ Bygherre:	Hospitalsenheden Horsens, Sundvej 30, 8700 Horsens	T: 7842 5000	
● Arkitekt:	Arkitema Architects, Frederiksgade 32, 8000 Aarhus	T: 7011 7011	
○ Ingeniør:	INGENIØR'NE, Østre Havnevej 4, 6700 Esbjerg	T: 7018 0111	



Snit A-A

Udgave	Udført	Betegnelse/Revision	Dato
--------	--------	---------------------	------

Sag:		Hospitalsenheden Horsens	
Sags nr.:	2016.601 / 16159	Dato:	07.12.2016
Emne:	Snit A	Tegn nr.:	1.103
Projektforslag	Udf.: OLDR	Kont.: STGU	Godk.: -
Mål:	1 : 50		
Bygherre:	Hospitalsenheden Horsens, Sundvej 30, 8700 Horsens	T:	7842 5000
Arkitekt:	Arkitema Architects, Frederiksgade 32, 8000 Aarhus	T:	7011 7011
Ingeniør:	INGENIØR'NE, Østre Havnevej 4, 6700 Esbjerg	T:	7018 0111



Udgave	Udført	Betegnelse/Revision	Dato
--------	--------	---------------------	------

Sag:

Hospitalsenheden  
Horsens

Sags nr.: 2016.601 / 16159

Dato: 07.12.2016

Emne: Facade mod vest

Tegn nr.: 1.104

Rev.:

Projektforslag

Udf.: OLDR

Kont.: STGU

Godk.: -

Mål: 1 : 200

○ Bygherre: Hospitalsenheden Horsens, Sundvej 30, 8700 Horsens  
 ● Arkitekt: Arkitema Architects, Frederiksgade 32, 8000 Aarhus  
 ○ Ingeniør: INGENIØR'NE, Østre Havnevej 4, 6700 Esbjerg

T: 7842 5000  
 T: 7011 7011  
 T: 7018 0111