

14-07-2017

Indstilling for Fast inventar og Teknisk udstyr

Kategorier

- Fast inventar for kliniske rum
- Laboratoriefunktioner
- Afsnitskøkkener
- Tekøkkener
- Storkøkken i Foyer
- Teknisk udstyr til laboratier, køkken og storkøkken

Indeholdende

- Kalkulation, dateret 14-07-2017
- Artikellister, dateret 14-07-2017
- Oversigtsplaner, dateret 23-06-2017

(79) CV/FI - Fast inventar - E1-DP11-E30 samlet					
Artikelnummer	BMF_Udbud	Artikelnavn	Inventar Ansvar	Budget Ansvar	Antal
085.01.001	E1-DP11-E30	Skab, kemikalie med udsugning og lås 100 cm	CV/FI	FI	4
085.01.008	E1-DP11-E30	Skab, kemikalie, højskab, udsug 60 cm	CV/FI	FI	2
085.01.013	E1-DP11-E30	Skab, kemikalie, til stinkskab m. udsug	CV/FI	FI	1
085.01.014	E1-DP11-E30	Skab, kemikalie, højskab, udsug 45 cm	CV/FI	FI	8
732.09.001	E1-DP11-E30	Systemskab, Højt/D65, Kasse/Bakke	CV/FI	FI	419
732.09.003	E1-DP11-E30	Systemskab, Højt/D45, Kasse/Bakke	CV/FI	FI	369
732.09.019	E1-DP11-E30	Systemskab, Højt/D45, Skop	CV/FI	FI	15
732.09.024	E1-DP11-E30	Systemskab, Højt/D65, Hylde	CV/FI	FI	38
732.09.026	E1-DP11-E30	Systemskab, Højt/D45, Hylde	CV/FI	FI	5
732.09.027	E1-DP11-E30	Systemskab, Højt/D70, uden sokkel	CV/FI	FI	7
732.10.001	E1-DP11-E30	Systemskab, Under/D65, Kasse/Bakke	CV/FI	FI	63
732.11.001	E1-DP11-E30	Systemskab, Under/D65, Skuffer	CV/FI	FI	14
732.11.002	E1-DP11-E30	Systemskab, Under/D45, Skuffer	CV/FI	FI	169
732.12.001	E1-DP11-E30	Systemskab, Over/D35, Kasse/Bakke	CV/FI	FI	184
732.12.003	E1-DP11-E30	Systemskab, Over/D45, Kasse/Bakke	CV/FI	FI	11
732.12.004	E1-DP11-E30	Systemskab, Over/Højt/D45, Kasse/Bakke	CV/FI	FI	11
732.12.005	E1-DP11-E30	Systemskab, Over/Højt/D45, Hylde	CV/FI	FI	33
732.12.006	E1-DP11-E30	Systemskab, Over/D35, Hylde	CV/FI	FI	4
732.13.001	E1-DP11-E30	Gennemrækningskab, Højt/D70, Kasse/Bakke	CV/FI	FI	100
732.13.013	E1-DP11-E30	Gennemrækningskab, Højt/D75, Kasse/Bakke, Brand	CV/FI	FI	39
732.13.017	E1-DP11-E30	Gennemrækningskab, Højt/D75, Kasse/Bakke, Bly	CV/FI	FI	3
732.15.002	E1-DP11-E30	Gennemrækningskab, Urinprøver	CV/FI	FI	2
732.15.004	E1-DP11-E30	Gennemrækningskab, nuklear, stor	CV/FI	FI	1
732.15.005	E1-DP11-E30	Gennemrækningskab, nuklear, lille	CV/FI	FI	1
732.18.002	E1-DP11-E30	Systemskab, Højt/D45, Ventilret	CV/FI	FI	1
732.21.001	E1-DP11-E30	Systemskab, Højt/D45, Medicin	CV/FI	FI	33
732.26.001	E1-DP11-E30	Patientskab, sengestue	CV/FI	FI	242
732.26.002	E1-DP11-E30	Patientskab, sengestue, jodstue	CV/FI	FI	1
741.01.014	E1-DP11-E30	Bordplade, laminat, på bæringer, dybde 670 mm	CV/FI	FI	6
741.01.015	E1-DP11-E30	Bordplade, laminat, uden bæringer, dybde 670 mm	CV/FI	FI	9
741.02.009	E1-DP11-E30	Bordplade, rustfrit stål, på bæringer, dybde 670 mm	CV/FI	FI	6
741.02.009	E1-DP11-E30	Bordplade, rustfrit stål, på bæringer, dybde 670 mm	CV/FI	FI	5
741.02.010	E1-DP11-E30	Bordplade, rustfrit stål, uden bæringer, dybde 670 mm	CV/FI	FI	30
741.02.010	E1-DP11-E30	Bordplade, Laminat uden bæringer, dybde 670 mm	CV/FI	FI	21
741.04.003	E1-DP11-E30	Bordplade, laminat, vask, uden bæringer, dybde 670 mm	CV/FI	FI	2
742.03.013	E1-DP11-E30	Arbejdsbord, 1600x620, H/S, rustfrit stål med vask	CV/FI	FI	2
742.03.015	E1-DP11-E30	Arbejdsbord, 2100x620, H/S, rustfrit stål med vask	CV/FI	FI	12
742.03.015	E1-DP11-E30	Arbejdsbord, 2100x620, H/S, Laminat med vask	CV/FI	FI	7
742.03.016	E1-DP11-E30	Arbejdsbord, 3000x620, H/S, rustfrit stål med 2 vaske	CV/FI	FI	1
774.01.001	E1-DP11-E30	Skærmvæg, 5 sektioner	CV/FI	FI	146
774.01.002	E1-DP11-E30	Skærmvæg, 7 sektioner	CV/FI	FI	58
774.01.003	E1-DP11-E30	Skærmvæg, 9 sektioner	CV/FI	FI	175
777.02.003	E1-DP11-E30	Installationsbro, 1500 mm	CV/FI	FI	2
777.02.004	E1-DP11-E30	Installationsbro, 1800 mm	CV/FI	FI	1
777.02.006	E1-DP11-E30	Installationsbro, 2400 mm	CV/FI	FI	2

(79) CV/FI - Fast inventar - E1-DP11-E30 samlet					
Artikelnummer	BMF_Udbud	Artikelnavn	Inventar Ansvar	Budget Ansvar	Antal
777.02.007	E1-DP11-E30	Installationsbro, 2700 mm	CV/FI	FI	1
777.02.008	E1-DP11-E30	Installationsbro, 3000 mm	CV/FI	FI	2
777.02.009	E1-DP11-E30	Installationsbro, 3300 mm	CV/FI	FI	2
777.02.010	E1-DP11-E30	Installationsbro, 3600 mm	CV/FI	FI	2
777.02.023	E1-DP11-E30	Installationsbro, vægmonteret, 2700 mm	CV/FI	FI	2
777.02.024	E1-DP11-E30	Installationsbro, vægmonteret, 3000 mm	CV/FI	FI	3
777.02.025	E1-DP11-E30	Installationsbro, vægmonteret, 3300 mm	CV/FI	FI	1
777.02.026	E1-DP11-E30	Installationsbro, vægmonteret, 3600 mm	CV/FI	FI	5
777.02.027	E1-DP11-E30	Installationsbro, vægmonteret, 3900 mm	CV/FI	FI	1
777.02.028	E1-DP11-E30	Installationsbro, vægmonteret, 4200 mm	CV/FI	FI	1
777.02.031	E1-DP11-E30	Installationsbro, vægmonteret, 5100 mm	CV/FI	FI	1
777.05.001	E1-DP11-E30	Laboratoriebord, laminat, 650 x 900 mm	CV/FI	FI	115
777.05.002	E1-DP11-E30	Laboratoriebord, laminat, 650 x 1200 mm	CV/FI	FI	22
777.05.003	E1-DP11-E30	Laboratoriebord, laminat, 650 x 1500 mm	CV/FI	FI	23
777.05.004	E1-DP11-E30	Laboratoriebord, laminat, 650 x 1800 mm	CV/FI	FI	10
777.05.005	E1-DP11-E30	Laboratoriebord, laminat, 750 x 900 mm	CV/FI	FI	46
777.05.006	E1-DP11-E30	Laboratoriebord, laminat, 750 x 1200 mm	CV/FI	FI	19
777.05.007	E1-DP11-E30	Laboratoriebord, laminat, 750 x 1500 mm	CV/FI	FI	21
777.05.008	E1-DP11-E30	Laboratoriebord, laminat, 750 x 1800 mm	CV/FI	FI	9
777.05.009	E1-DP11-E30	Laboratoriebord, laminat, 850 x 900 mm	CV/FI	FI	13
777.05.010	E1-DP11-E30	Laboratoriebord, laminat, 850 x 1200 mm	CV/FI	FI	12
777.05.011	E1-DP11-E30	Laboratoriebord, laminat, 850 x 1500 mm	CV/FI	FI	23
777.05.012	E1-DP11-E30	Laboratoriebord, laminat, 850 x 1800 mm	CV/FI	FI	10
777.05.015	E1-DP11-E30	Laboratoriebord, laminat, 650 x 700 mm	CV/FI	FI	16
777.05.017	E1-DP11-E30	Laboratoriebord, laminat med vask, 650 x 1200 mm	CV/FI	FI	2
777.05.018	E1-DP11-E30	Laboratoriebord, laminat med vask, 750 x 1500 mm	CV/FI	FI	2
777.05.019	E1-DP11-E30	Laboratoriebord, laminat, 650 x 3000 mm	CV/FI	FI	1
777.05.023	E1-DP11-E30	Laboratoriebord, rustfrit stål, 650 x 1500 mm	CV/FI	FI	6
777.05.024	E1-DP11-E30	Laboratoriebord, rustfrit stål, 650 x 1800 mm	CV/FI	FI	1
777.05.027	E1-DP11-E30	Laboratoriebord, rustfrit stål, 750 x 1500 mm	CV/FI	FI	1
777.05.043	E1-DP11-E30	Laboratoriebord, rustfrit stål med vask, 650 x 1500 mm	CV/FI	FI	5
777.07.001	E1-DP11-E30	Underskab, 600 mm	CV/FI	FI	9
777.07.002	E1-DP11-E30	Underskab, 1 skuffe, 600 mm	CV/FI	FI	43
777.07.003	E1-DP11-E30	Underskab, 3 skuffer, 600 mm	CV/FI	FI	92
777.08.001	E1-DP11-E30	Overskab, 350 x 600 mm	CV/FI	FI	86
777.08.002	E1-DP11-E30	Overskab, 350 x 900 mm	CV/FI	FI	5
777.08.003	E1-DP11-E30	Overskab, gennemrækning, 370 x 600 mm	CV/FI	FI	16
777.08.004	E1-DP11-E30	Overskab, gennemrækning, 370 x 900 mm	CV/FI	FI	10
777.08.006	E1-DP11-E30	Overskab, 350 x 400 mm	CV/FI	FI	30
781.05.001	E1-DP11-E30	Puslebord, opklappeligt W570 D810	CV/FI	FI	20
781.05.002	E1-DP11-E30	Puslebord, fastmonteret, vask	CV/FI	FI	6
781.05.005	E1-DP11-E30	Puslebord hæve/sænk W1200 D700	CV/FI	FI	18
781.05.006	E1-DP11-E30	Puslebord, hæve/sænk, oval vask	CV/FI	FI	46
781.05.007	E1-DP11-E30	Puslebord hæve/sænk W1700 D700	CV/FI	FI	2
782.04.165	E1-DP11-E30	Element for punktsug	CV/FI	FI	16

(79) CV/FI - Fast inventar - E1-DP11-E32 samlet			
Artikelnummer	BMF_Udbud	Artikelnavn	Antal
722.01.001	E1-DP11-E32	Spejl	942
722.01.002	E1-DP11-E32	Spejl, helkrops	10
722.01.003	E1-DP11-E32	Spejl, smalt	7
732.01.001	E1-DP11-E32	Højskab, opbevaring, bredde 400 mm	186
732.01.002	E1-DP11-E32	Højskab, opbevaring, bredde 600 mm	170
732.01.003	E1-DP11-E32	Højskab, opbevaring, bredde 800 mm	11
732.01.004	E1-DP11-E32	Højskab, opbevaring, bredde 1000 mm	1
732.01.005	E1-DP11-E32	Højskab, opbevaring, bredde 1200 mm	6
732.01.007	E1-DP11-E32	Højskab, opbevaring, dybde 400 mm	11
732.01.008	E1-DP11-E32	Højskab, opbevaring, dybde 400 mm	22
732.03.001	E1-DP11-E32	Underskab, opbevaring, bredde 400 mm	24
732.03.005	E1-DP11-E32	Underskab, opbevaring, bredde 600 mm	32
732.05.004	E1-DP11-E32	Skuffeskab, opbevaring, bredde 600 mm	18
732.07.003	E1-DP11-E32	Overskab, opbevaring, bredde 400 mm	412
732.07.007	E1-DP11-E32	Overskab, opbevaring, bredde 600 mm	167
732.07.010	E1-DP11-E32	Overskab, opbevaring, bredde 800 mm	6
732.09.001	E1-DP11-E32	Systemskab, Højt/D65, Kasse/Bakke	1
733.01.009	E1-DP11-E32	Højskab, bredde 600 mm, til indbygningskøleskab	37
733.04.003	E1-DP11-E32	Underskab, bredde 400 mm	52
733.04.007	E1-DP11-E32	Underskab, bredde 600 mm	8
733.04.013	E1-DP11-E32	Underskab, bredde 900 mm, hjørneskab	1
733.04.015	E1-DP11-E32	Underskab, bredde 600 mm, til indbygningsvask	39
733.04.027	E1-DP11-E32	Underskab, bredde 600 mm, til indbygningskøleskab	3
733.04.028	E1-DP11-E32	Underskab, bredde 600 mm, til indbygningsopvaskemaskine	39
733.04.029	E1-DP11-E32	Underskab bredde 600mm, m 3 skuffer	1
733.04.031	E1-DP11-E32	Underskab bredde 400mm, m 2 kopudtræk og og låge	1
733.07.003	E1-DP11-E32	Overskab, bredde 400 mm	3
733.07.007	E1-DP11-E32	Overskab, bredde 600 mm	101
733.07.015	E1-DP11-E32	Overskab, bredde 600 mm, til microovn	41
733.11.002	E1-DP11-E32	Skuffeskab, bredde 400 mm	4
733.11.004	E1-DP11-E32	Skuffeskab, bredde 600 mm	46
733.15.001	E1-DP11-E32	Tekøkken, 1200 mm	3
733.15.002	E1-DP11-E32	Tekøkken, 1800 mm	1
733.15.004	E1-DP11-E32	Tekøkken, 2400 mm	31
733.15.006	E1-DP11-E32	Tekøkken, 3000 mm	2
733.15.007	E1-DP11-E32	Tekøkken, 3600 mm	2
733.15.008	E1-DP11-E32	Tekøkken, 3600 mm	1
733.15.010	E1-DP11-E32	Tekøkken, 4800 mm	2
741.01.009	E1-DP11-E32	Bordplade, laminat, på bæringer, dybde 620 mm	49
741.01.013	E1-DP11-E32	Bordplade, laminat, uden bæringer, dybde 620 mm	12
741.02.007	E1-DP11-E32	Bordplade, rustfrit stål, på bæringer, dybde 620 mm	47
741.02.008	E1-DP11-E32	Bordplade, rustfrit stål, uden bæringer, dybde 620 mm	10
741.03.001	E1-DP11-E32	Bordplade, rustfrit stål, vask, på bæringer, dybde 620 mm	28
741.03.011	E1-DP11-E32	Bordplade, rustfrit stål, vask, uden bæringer, dybde 620 mm	41
742.01.001	E1-DP11-E32	Arbejdsbord, laminat 2200x1000, H/S	13

(79) CV/FI - Fast inventar - E1-DP11-E32 samlet			
Artikelnummer	BMF_Udbud	Artikelnavn	Antal
782.01.015	E1-DP11-E32	Skranke, reception, skadestue + (Prøvetagning)	2
782.01.016	E1-DP11-E32	Skranke, reception, m. gavl	1
782.01.020	E1-DP11-E32	Skranke_reception_vægmon. m. gavlplade	1
782.01.021	E1-DP11-E32	Skranke_reception_vægmon. m. gavlplade	1
782.01.022	E1-DP11-E32	Skranke_reception_vægmon. m. gavlplade	1
782.01.024	E1-DP11-E32	Skranke_reception_vægmon. m. gavlplade	1
782.01.025	E1-DP11-E32	Skranke_reception_vægmon. m. gavlplade	1
782.01.026	E1-DP11-E32	Skranke_reception_vægmon. m. gavlplade	2
782.01.027	E1-DP11-E32	Skranke_reception_vægmon. m. gavlplade	1
782.01.029	E1-DP11-E32	Skranke, reception (sengetårn), vægmon. m. gavlplade	8
782.01.030	E1-DP11-E32	Skranke_reception_vægmonteret	2
782.01.031	E1-DP11-E32	Skranke_reception_vægmonteret	1
782.01.032	E1-DP11-E32	Skranke_reception_vægmonteret	1
782.02.001	E1-DP11-E32	Skranke, arbejdsstation, m. gavl	38
782.02.002	E1-DP11-E32	Skranke, arbejdsstation, m. gavl	4
782.02.003	E1-DP11-E32	Skranke, arbejdsstation, m. gavl	2
782.02.004	E1-DP11-E32	Skranke, arbejdsstation, m. gavl	3
782.02.006	E1-DP11-E32	Skranke, arbejdsstation, u. gavl	1
782.02.007	E1-DP11-E32	Skranke, arbejdsstation, hjørne	1

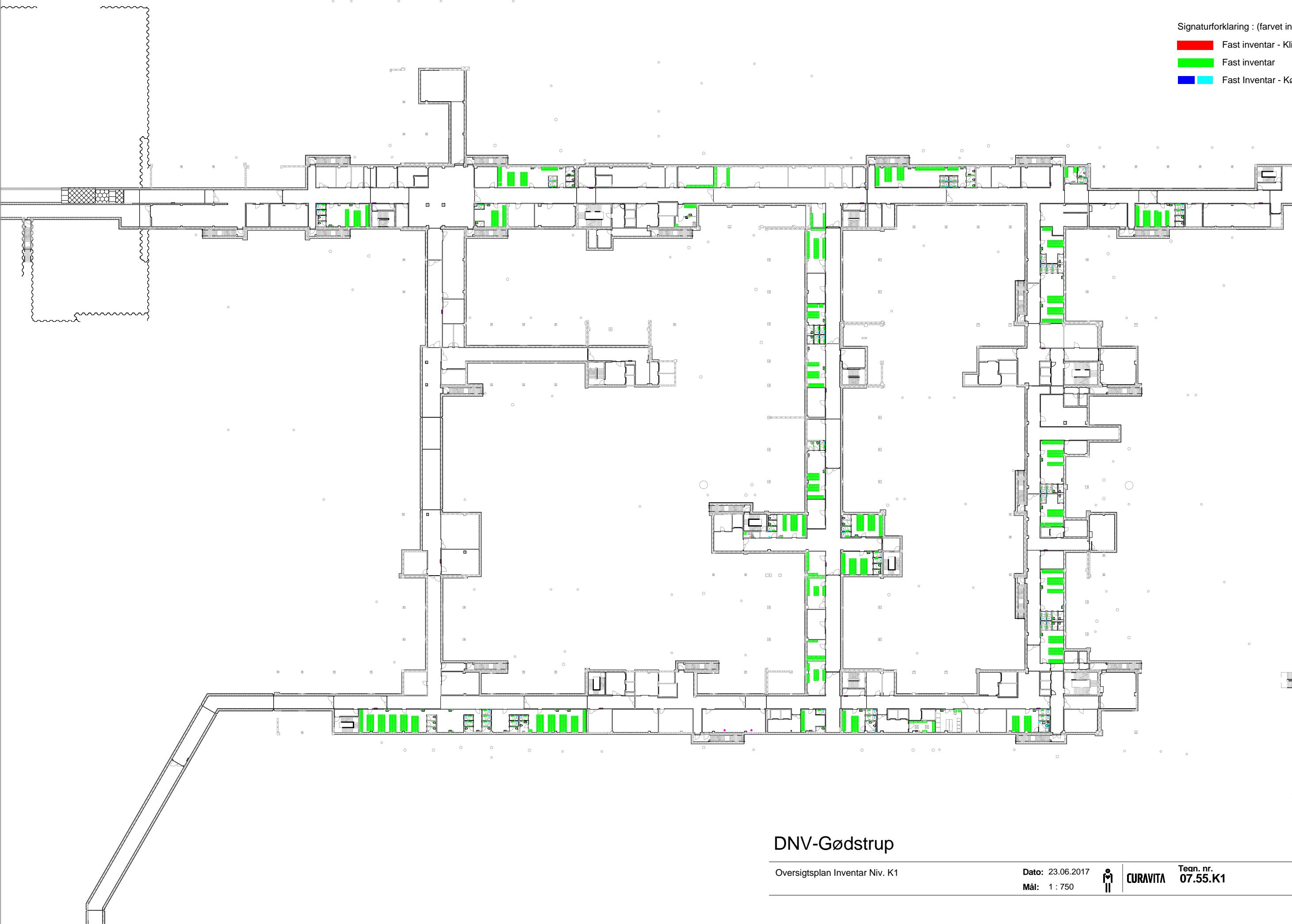
(79) CV/FI - Fast inventar - E1-DP11-E36 samlet					
Artikelnummer	BMF_Udbud	Artikelnavn	Inventar Ansvar	Budget Ansvar	Antal
076.03.001	E1-DP11-E36	Selvfrydnings station kantine opvask	CV/FI	FI	1
076.03.009	E1-DP11-E36	Forskyllerbord med dyb vask og bruser	CV/FI	FI	1
076.04.001	E1-DP11-E36	Rustfrit bord med hæve sænk og vask, 2500 mm	CV/FI	FI	1
076.04.002	E1-DP11-E36	Rustfrit bord med hæve sænk, 2500 mm	CV/FI	FI	1
076.04.006	E1-DP11-E36	Rustfrit bord med hæve sænk og vask, 1550 mm	CV/FI	FI	11
076.04.008	E1-DP11-E36	Rustfrit arbejdsbord på ben med hæve sænk 1600 mm	CV/FI	FI	1
076.04.009	E1-DP11-E36	Rustfrit bord med hæve sænk, vask og kogeplade 2200 mm	CV/FI	FI	1
076.05.001	E1-DP11-E36	Disk varm zone m/Bain Marie	CV/FI	FI	1
076.05.002	E1-DP11-E36	Disk kold ø med køleflade	CV/FI	FI	4
076.05.003	E1-DP11-E36	Neutral disk for diverse	CV/FI	FI	1
076.05.004	E1-DP11-E36	Neutral disk for fødevarer	CV/FI	FI	1
076.05.005	E1-DP11-E36	Betalings ø, 4 stationer	CV/FI	FI	1
076.05.012	E1-DP11-E36	Niche for afrydningsvogn Cafe	CV/FI	FI	1
076.05.013	E1-DP11-E36	Disk for drikkevarer Kantine	CV/FI	FI	1
076.05.014	E1-DP11-E36	Disk for drikkevarer Cafe	CV/FI	FI	1
733.01.001	E1-DP11-E36	Højskab, bredde 400 mm	CV/FI	FI	8
733.01.003	E1-DP11-E36	Højskab, bredde 600 mm	CV/FI	FI	4
733.01.008	E1-DP11-E36	Højskab, bredde 1200 mm	CV/FI	FI	1
733.01.011	E1-DP11-E36	Højskab, bredde 600 mm, til indbygningsovn og mikrobølgeovn	CV/FI	FI	10
782.05.043	E1-DP11-E36	Affaldsstativ køkken	CV/FI	FI	11
782.05.046	E1-DP11-E36	Overhylde storkøkken, 2 stk.	CV/FI	FI	19

(79) CV/TU - Teknisk udstyr - E1-DP11-E30 samlet					
Artikelnummer	BMF_Udbud	Artikelnavn	Inventar Ansvar	Budget group	Antal
573.01.001	E1-DP11-E30	Nærudsugning vægmonteret m/svingbar og leddet arm Ø100 mm	CV/TU	TU	10
573.01.002	E1-DP11-E30	Nærudsugning, fleksibel Ø100 mm/plexiglashætte	CV/TU	TU	15
573.01.003	E1-DP11-E30	Nærudsugning loftmonteret m/svingbar og leddet arm Ø100 mm	CV/TU	TU	6
573.01.009	E1-DP11-E30	Nærudsugning vægmonteret m/svingbar og leddet arm Ø75 mm 3000C	CV/TU	TU	1
573.04.018	E1-DP11-E30	Stinkskab 1200 mm, vægte MD	CV/TU	TU	2
573.04.029	E1-DP11-E30	Stinkskab 1800 mm, h/s med vask	CV/TU	TU	1
573.04.031	E1-DP11-E30	Stinkskab 1200 mm, h/s	CV/TU	TU	2
573.04.036	E1-DP11-E30	Stinkskab 900 mm, h/s	CV/TU	TU	1
637.02.001	E1-DP11-E30	Tørreskab, enkelt	CV/TU	TU	1

(79) CV/TU - Teknisk udstyr - E1-DP11-E36 samlet					
Artikelnummer	BMF_Udbud	Artikelnavn	Inventar Ansvar	Budget Ansvar	Antal
076.01.053	E1-DP11-E36	Emhætte, væghængt	CV/TU	TU	1
076.03.002	E1-DP11-E36	Tunnelopvaskemaskine Kantine	CV/TU	TU	1
076.03.007	E1-DP11-E36	Hætte opvaskemaskine, med borde	CV/TU	TU	11
076.03.011	E1-DP11-E36	Hætte opvaskemaskine, familiekøkken	CV/TU	TU	1
573.05.006	E1-DP11-E36	Emhætte til afsnitskøkken R/S 1500x1200 mm	CV/TU	TU	12
814.05.009	E1-DP11-E36	Indbygningsovn	CV/TU	TU	10

Signaturforklaring : (farvet inventar)

- Fast inventar - Klinisk
- Fast inventar
- Fast Inventar - Køkken



DNV-Gødstrup

Oversigtsplan Inventar Niv. K1

Dato: 23.06.2017
Mål: 1 : 750



CURAVITA

Teqn. nr.
07.55.K1

Signaturforklaring : (farvet inventar)

- Fast inventar - Klinisk
- Fast inventar
- Fast Inventar - Køkken



DNV-Gødstrup

Oversigtsplan Inventar Niv. 00

Dato: 23.06.2017
Mål: 1 : 750



CURAVITA

Teqn. nr.
07.55.00

Signaturforklaring : (farvet inventar)

- Fast inventar - Klinisk
- Fast inventar
- Fast Inventar - Køkken



DNV-Gødstrup

Oversigtsplan Inventar Niv. 01

Dato: 23.06.2017
Mål: 1 : 750

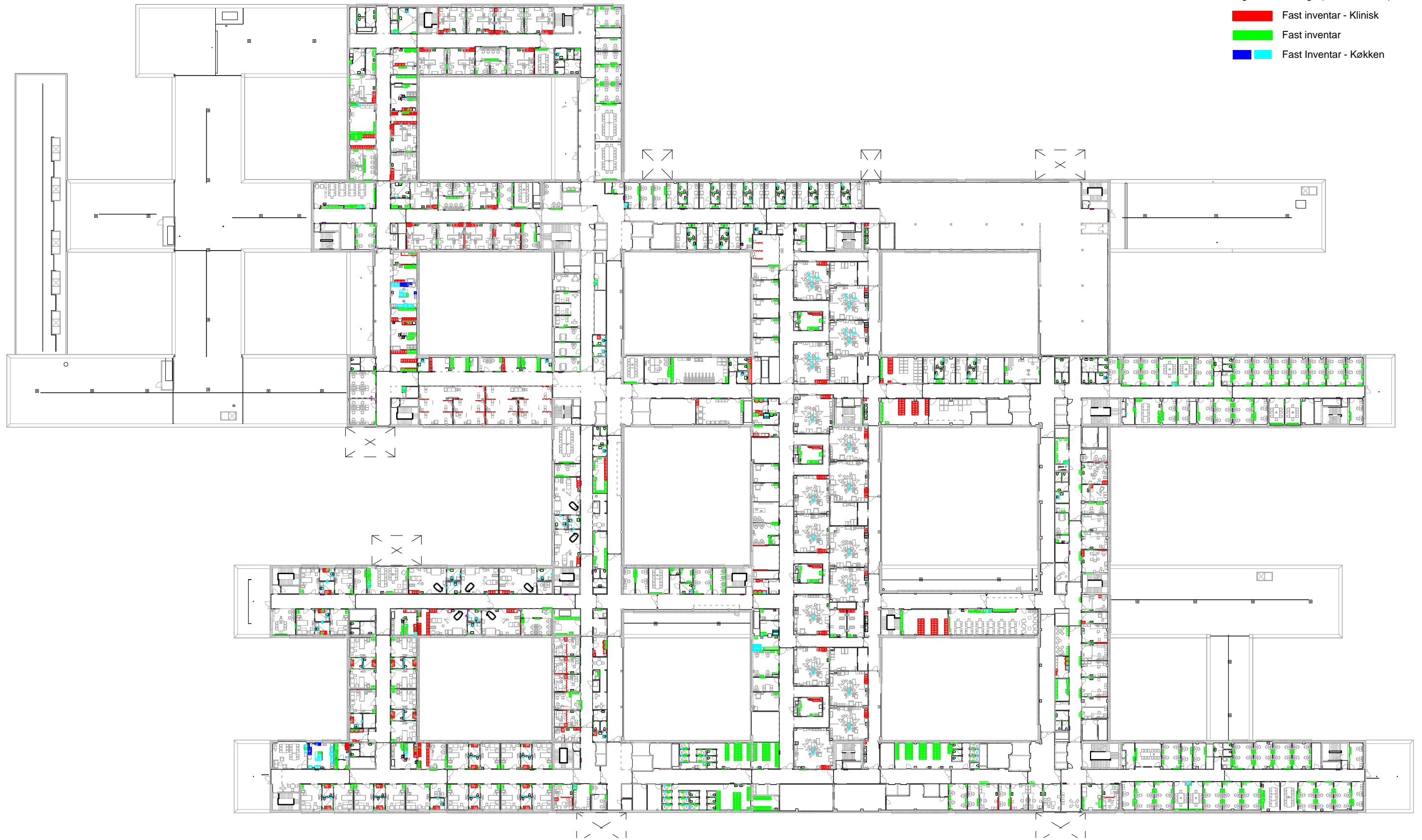


CURAVITA

Teqn. nr.
07.55.01

Signaturforklaring : (farvet inventar)

- Fast inventar - Klinisk
- Fast inventar
- Fast Inventar - Køkken



DNV-Gødstrup

Oversigtsplan Inventar Niv. 02

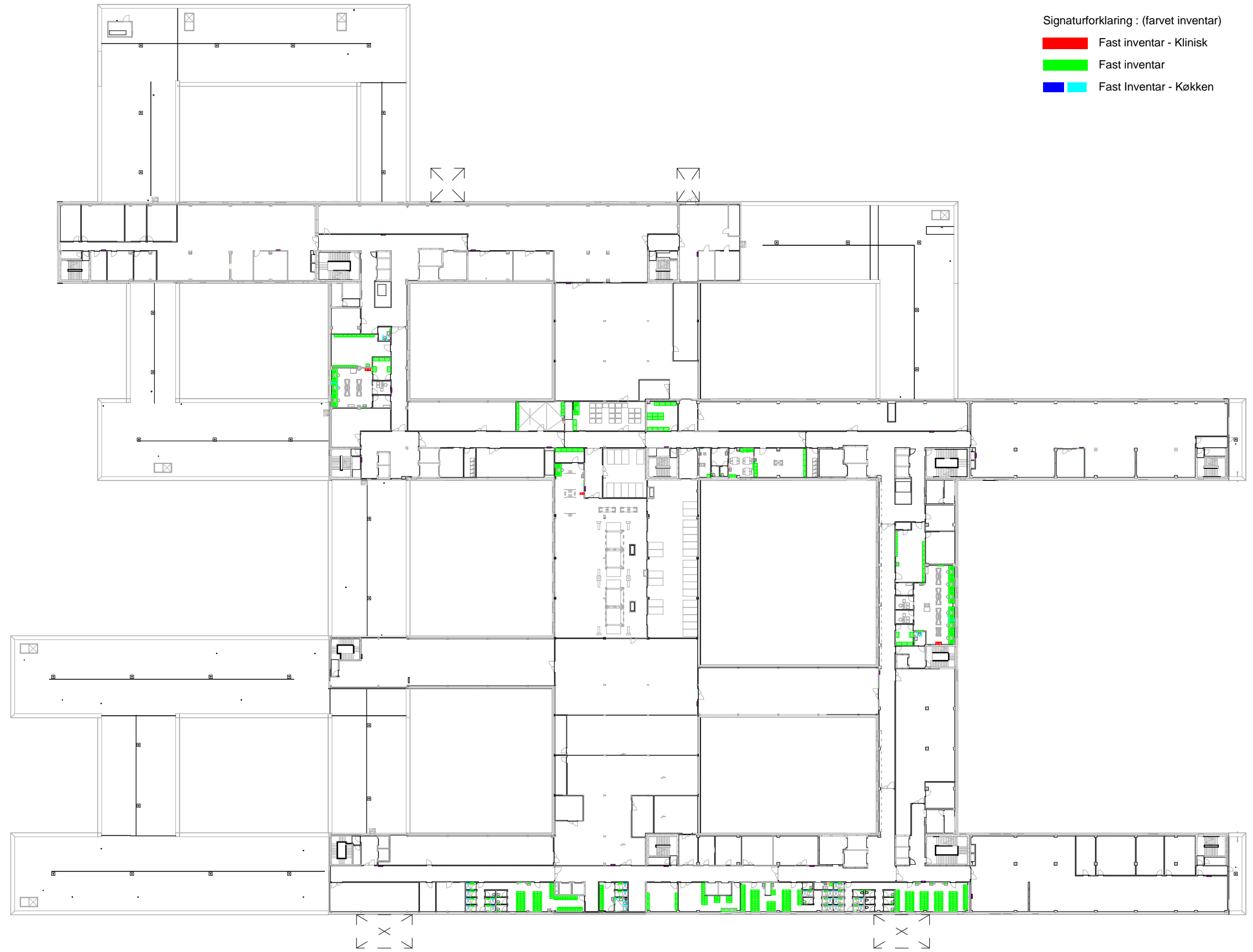
Dato: 23.06.2017

Mål: 1 : 750



CURAVITA

Teqn. nr.
07.55.02



Signaturforklaring : (farvet inventar)

- Fast inventar - Klinisk
- Fast inventar
- Fast Inventar - Køkken

DNV-Gødstrup

Oversigtsplan Inventar Niv. 03

Dato: 23.06.2017
Mål: 1 : 750



CURAVITA

Teqn. nr.
07.55.03

Signaturforklaring : (farvet inventar)

- Fast inventar - Klinisk
- Fast inventar
- Fast Inventar - Køkken



DNV-Gødstrup

Oversigtsplaner Inventar Niv. 04-06

Dato: 23.06.2017
Mål: 1 : 750



CURAVITA

Teqn. nr.
07.55.04-06