



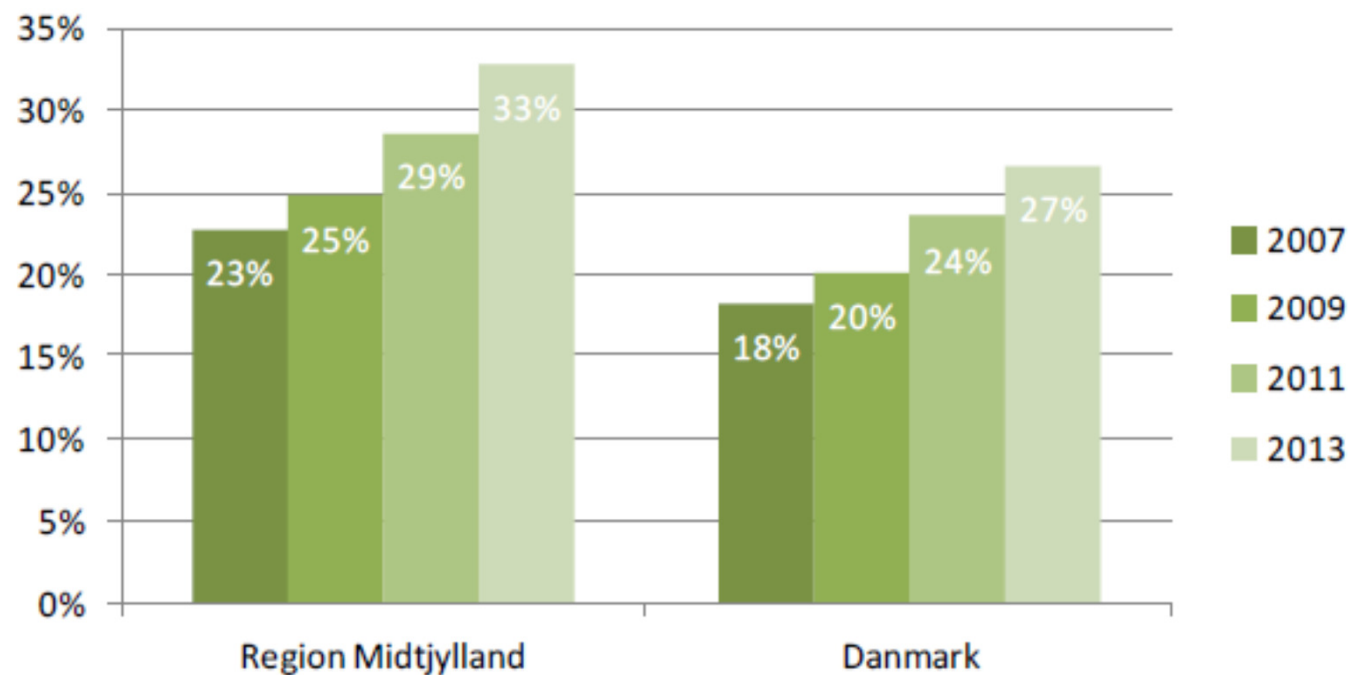
Energiplanlægning i Region Midtjylland

Det midlertidige udvalg for bæredygtig omstilling 20. april 2016, Udviklingskonsulent Louise Langbak

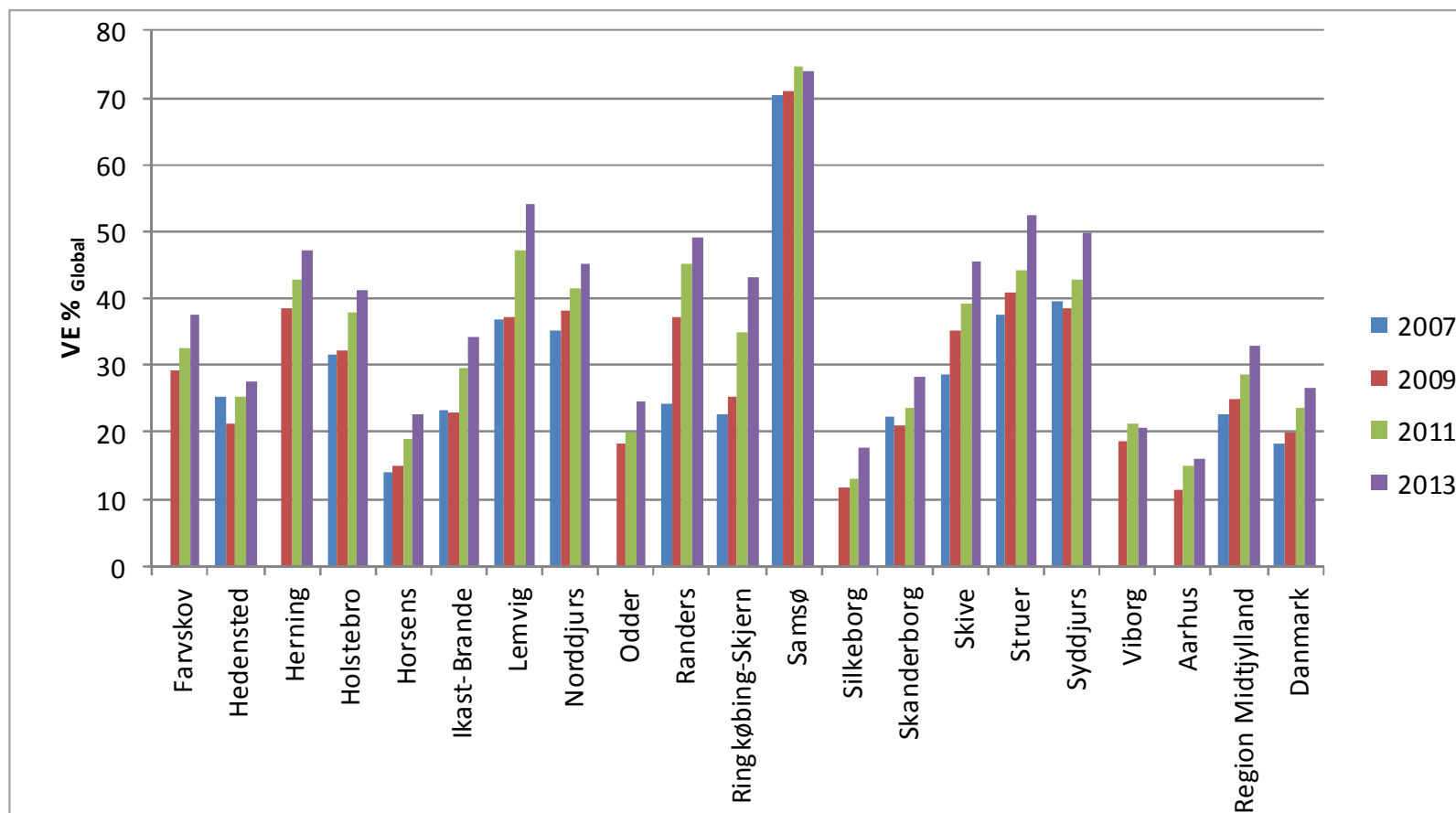


Energiregnskaber siden 2007

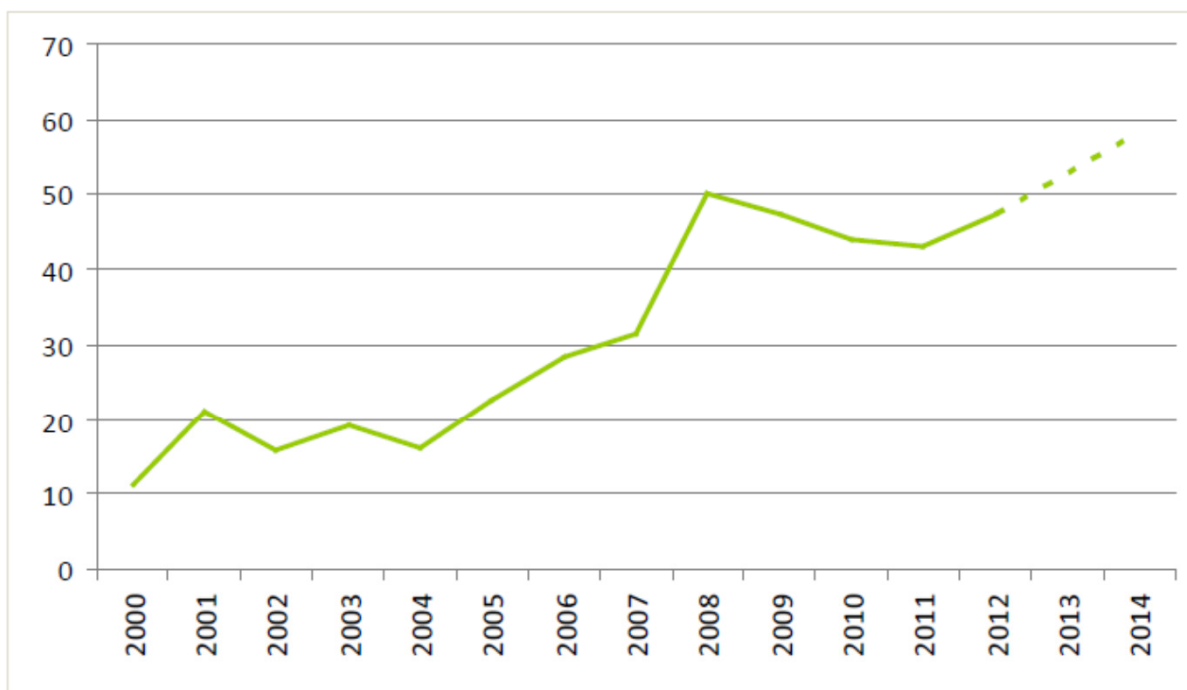
VE-andel i procent



De 19 kommuner



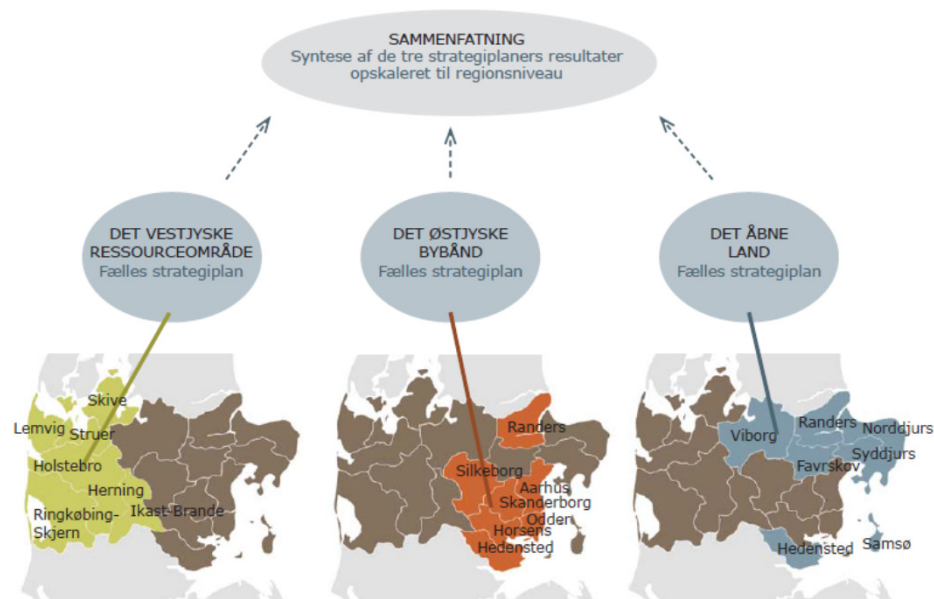
Energiomstilling handler også om jobs og erhvervsfremme



Figur 2: Udviklingen i eksporten (mia. kr.) inden for energi- og miljøteknologi i Region Midtjylland fra 2002 til 2012. Eksporten i 2013 og 2014 er estimeret på basis af landstal. (figur 34 i kapitel 6)

'midt.energi strategi'

Strategisk energiplanlægning i det midtjyske område



Strategisk energiplanlægning i Region Midtjylland

Formål:

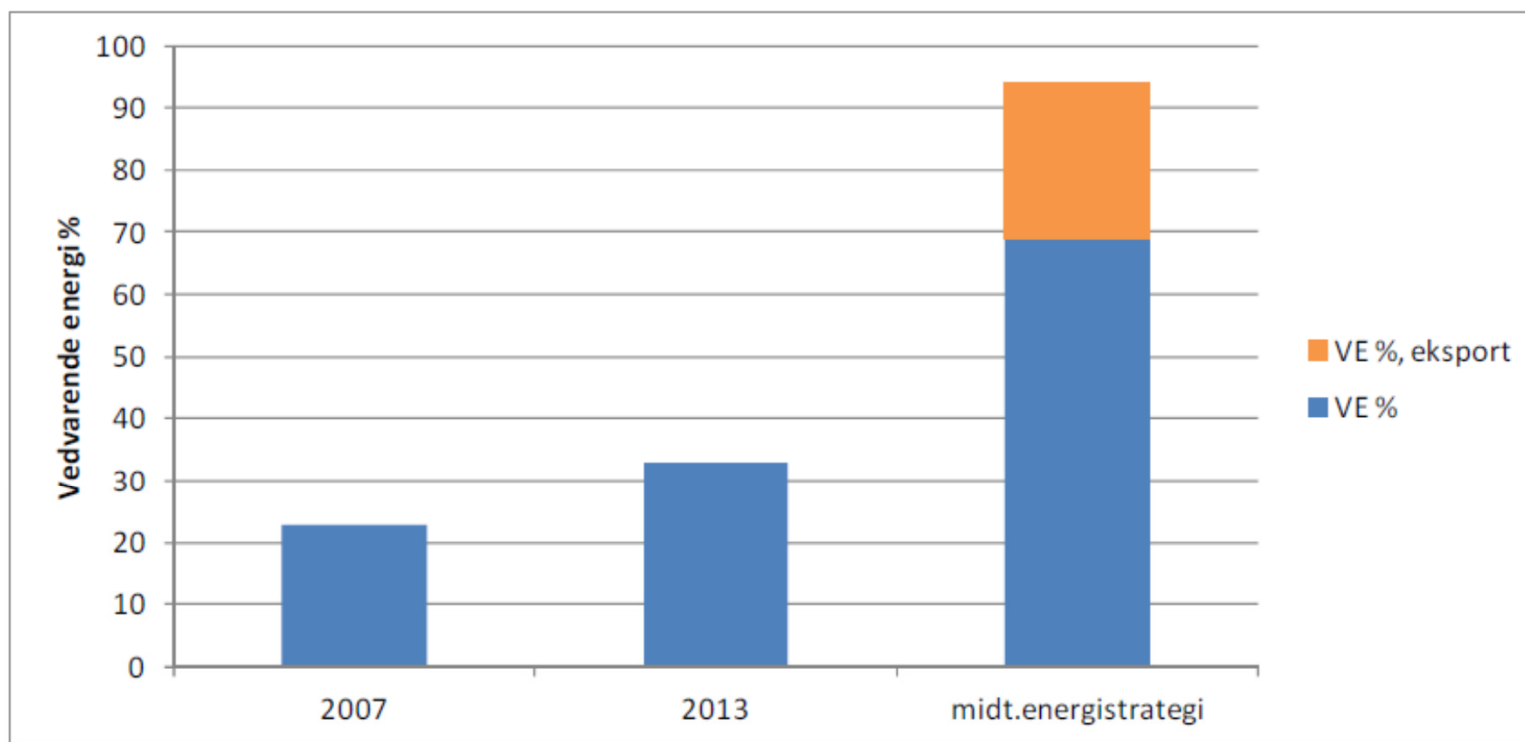
- Opbygge fælles viden og overblik
- Udarbejde fælles strategier og handlingsplaner
- Skabe grundlag for koordinerede strategiske energiplaner i kommunerne

Strategisk energiplanlægning i Region Midtjylland

Effekt:

- Medvirke til at opfylde mål om 100 % VE
- Mindske suboptimering
- Mindske risiko for fejlinvesteringer
- Erhvervsfremme og beskæftigelse

Hvor langt når vi med den fælles energistrategi?



Figur 20: Viser med blå markering udviklingen i andelen af vedvarende energi efter beregningsmetoden i Energistyrelsens vejledning i strategisk energiplanlægning. Hertil lægges den orange markering, hvis eksporteret el fra vindkraft medregnes i VE %en.

Erhvervsvækst og beskæftigelse

- Til Region Midtjylland importeres fossile brændsler for 17 mia. kr. pr. år. Derudover import af biomasse
- Anvendelse af lokale ressourcer skaber lokal omsætning og beskæftigelse
- Energiomstillingen giver mulighed for udvikling og vækst i de regionale virksomheder
- Region Midtjylland som udstillingsvindue for vedvarende energi

Strategier og handlinger

1. Vindkraft på land
2. Biogas fra husdyrgødning
3. Restbiomasse fra jordbrug og skovbrug
4. Fremtidens fjernvarmeforsyning
5. Energieffektive boliger og fritidshuse
6. Energieffektive industrier og landbrug
7. Grøn transport

Vindkraft på land

- Ca. 750 moderne møller på over 100 meters højde
- De fleste af de eksisterende ca. 1400 møller nedtages

Biogas

- Op til 75 % af al husdyrgødning til biogasproduktion
- Opføres 10-20 store fællesanlæg

Biomasse

- Fremstilling af 2. generations biobrændstof (Maabjerg Energy Concept)

Fjernvarme

- 100 % VE (fremme brug af overskudsvarme, sol, varmepumper, geotermi mv.)
- Fjernvarmedækningen øges fra ca. 60 % til op mod 70 % for regionen som helhed

Boliger, industri, landbrug og transport

- 20 % reduktion i varmeforbruget i 2035
- Vedvarende energi udbredes i kollektiv transport i forbindelse med udbud

Energidebatten I og II

- Stor opbakning til regionens indsats og rolle
- Vi fortsætter samarbejdet

