

# Høring af praksisplanen for almen praksis i Region Midtjylland

September - november 2016

# Baggrund

- Praksisplanudvalget i Region Midtjylland har sendt udkast til praksisplan i høring frem til den 8. november 2016.
- En del af praksisplanen (del om lægedækning) har også været i høring i oktober-november 2014.
- Praksisplanudvalget består af 3 repræsentanter fra PLO Midtjylland, 3 repræsentanter fra Regionsrådet og 5 kommunale repræsentanter udpeget af KKR Midtjylland.
- Praksisplanudvalget skal udarbejde en plan for almen praksis' opgavevaretagelse i regionen (en praksisplan).

# Formål

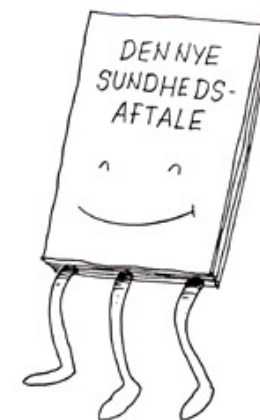
Praksisplanen sætter en fælles retning for udviklingen af almen praksis i Region Midtjylland og er et centralt samarbejds- og planlægningsværktøj mellem region, kommuner og almen praksis.

Praksisplanen beskriver

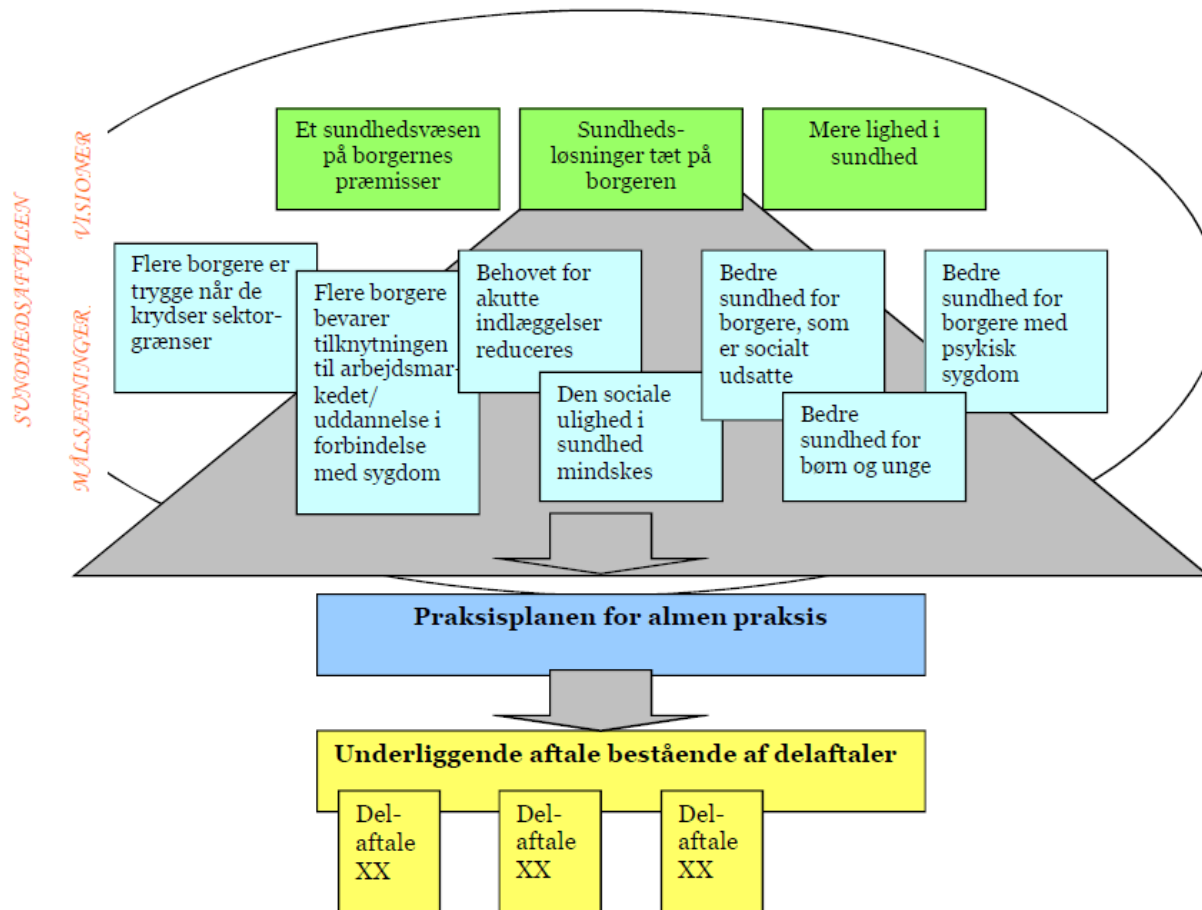
- Opgaver der ønskes løst i almen praksis i et samarbejde med det øvrige sundhedsvæsen
- Sammenhænge til det øvrige sundhedsvæsen, og hvordan det øvrige sundhedsvæsen kan understøtte almen praksis i at løfte opgaverne
- Den kapacitetsplanlægning som er forudsætningen for, at opgaverne kan løses i almen praksis.

# Praksisplanen og sundhedsaftalen

- Der er en tæt sammenhæng mellem sundhedsaftalen og praksisplanen. Praksisplanen skal således medvirke til at sikre sundhedsaftalen gennemføres i forhold til almen praksis.
- I praksisplanen defineres rammen for de opgaver, som ønskes løst af almen praksis inden for regionen.
- Hvis et område/en opgave ikke er omfattet af eller reguleret i overenskomsten mellem PLO og Regionernes Lønnings- og Takstnævn (RLTN), sker den konkrete udmøntning ved indgåelse af en underliggende aftale (med delaftaler) til praksisplanen, hvor implementering og ressourcer aftales.



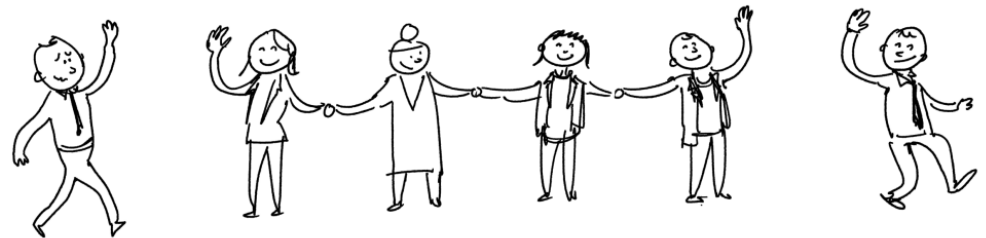
# Praksisplanen og sundhedsaftalen



# Fælles retning for udviklingen af almen praksis

## Praksisplanudvalget ønsker (jf. kapitel 3)

- At sikre en lægedækning i regionen, der betyder, at borgere kan tilmeldes en praksis i nærheden af deres bopæl, som lægebetjenes kontinuerligt af speciallæger i almen medicin.
- At almen praksis indgår i et ligeværdigt samarbejde på sundhedsområdet om at virkeliggøre sundhedsaftalen.
- At der er en høj kvalitet i almen praksis på tværs af hele regionen.
- At almen praksis har de fornødne ressourcer til at varetage nye opgaver og påtage sig nye roller som en del af et samlet sundhedsvæsen.
- At almen praksis får bedre adgang til rådgivning og sparring, og samtidig er tilgængelig for borgere og samarbejdspartnere.



# Målsætninger i praksisplanen

## Lægedækning (kapitel 4)

- Kontinuitet og nærhed i lægebetjeningen (4.1)
- Attraktive forhold for nedsættelse i almen praksis over hele regionen (4.2)
- Nyttiggørelse af almen medicinske speciallægekompetencer via nedsættelse/ansættelse i almen praksis (4.3)
- Lægedækning af borgere, som opholder sig midlertidigt mere end 15 km fra egen læge (4.4)

## Opgaver (kapitel 5)

Almen praksis bidrager til

- At forebygge akutte patientforløb hos ældre borgere (5.1)
- At skabe mere lighed i sundhed (5.2)
- Styrket forebyggelse og behandling af psykisk sygdom (5.3)

## Tilgængelighed (kap. 6)

At borgerens møde med lægen til stadighed forbedres ved øget tilgængelighed og brug af ny teknologi

## Kvalitetsudvikling (kapitel 7)

Høj og ensartet kvalitet via supplerende lokale initiativer

## Rammer for arbejdet i almen praksis (kapitel 5)

- Mere sundhed i det nære via udvikling af opgaveporteføljen i almen praksis i dialog mellem parterne (5.4)
- At almen praksis understøttes i udredning og behandling af flest mulige patienter i det nære sundhedsvæsen, og at almen praksis' tid anvendes hensigtsmæssigt med mest mulig tid til lægefagligt arbejde (5.5)

# Delaftaler

Som en del af udmøntningen af praksisplanen indgås delaftaler om blandt andet

- Lægedækning ved sygebesøg til borgere, som opholder sig på kommunale akutpladser og øvrige midlertidige pladser mere end 15 km fra egen læge
- Almen praksis' indsats ift. medicingennemgang for patienter med mange præparater
- Almen praksis' indsats ift. tidlig opsporing af sårbare gravide
- Udviklingspulje om populationsorienteret samarbejde på tværs
- Almen praksis' indsats ift. koordination og sammenhæng for borgere med psykisk mistrivsel
- Samtaleforløb (samtaletterapi)
- Rådgivning fra almen praksis til kommunale sundhedsfaglige medarbejdere



# Videre proces

- 8. november Frist for hørings svar
- Medio november Styregruppen bag praksisplanudvalget udarbejder forslag til ændringer pba. hørings svar
- 28. november Sundhedskoordinationsudvalget behandler praksisplanen
- 15. december Praksisplanudvalget godkender endelig version af praksisplanen
- 21. december Regionsrådet orienteres om ny praksisplan
- Ultimo december Kommuner og almen praksis orienteres om ny praksisplan