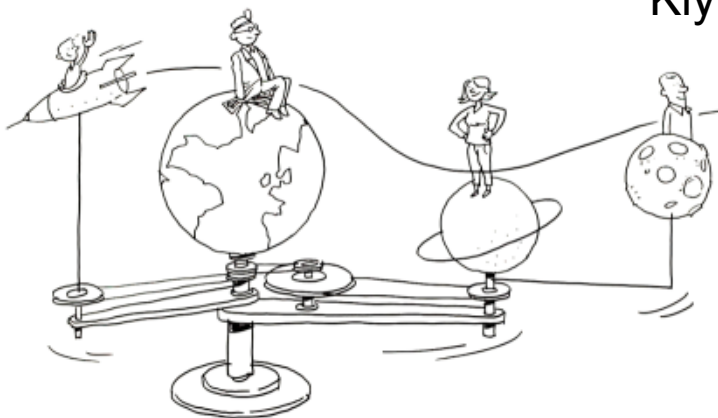


Strategispor vedr. Region Midtjyllands rolle i det nære og sammenhængende sundhedsvæsen

Klyngerne juni 2016



Region Midtjyllands Sundhedsplan – Fælles ansvar for sundhed

- På patientens præmisser
- Sundhed og sammenhæng – gensidig afhængighed
- Den bedste kvalitet – hver gang på den rigtige måde



Overordnede mål (udtrykt i Sundhedsaftalen 2015-2018)

- Vi vil have mere sundhed - og sundheden skal være for alle
- Tre fælles ambitioner:
 - Et sundhedsvæsen på borgerens præmisser
 - Sundhedsløsninger tæt på borgeren
 - Mere lighed i sundhed



8 nye nationale mål

NATIONALE MÅL : BEDRE KVALITET, SAMMENHÆNG OG GEOGRAFISK LIGHED I SUNDHEDSVÆSNET



BEDRE
SAMMEN-
HÆGENDE
PATIENT-
FORLØB



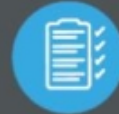
STYRKET
INDSATS
FOR KRONIKERE
OG ÆLDRE
PATIENTER



FORBEDRET
OVERLEVELSE
OG PATIENT-
SIKKERHED



BEHANDLING
AF HØJ
KVALITET



HURTIG
UDREDNING
OG
BEHANDLING



ØGET
PATIENT-
INDDRAGELSE



FLERE
SUNDE LEVEÅR



MERE
EFFEKTIVT
SUNDHEDS-
VÆSEN



**Et sundhedsvæsen på
patientens præmisser**

Den bedste kvalitet
– hver gang på den rigtige måde

Sammenhæng og lighed i sundhed

Mere effektivt sundhedsvæsen

Flere sunde leveår

Behandling af høj kvalitet

Styrket indsats for kronikere
og ældre patienter

Bedre sammenhængende patientforløb

Øget patientinddragelse

Hurtig udredning og behandling

Forbedret overlevelse
og patientsikkerhed

God økonomi og relevant aktivitet

Principper bag Region Midtjyllands overvejelser i strategisporene

Region Midtjylland vil:

- prioritere udbredelse af initiativer og indsatser med veldokumenteret effekt
- uanset sektor prioritere initiativer og indsatser, der ud fra et samlet perspektiv på økonomi, borgeroplevet kvalitet og sundhedstilstand er effektive og bæredygtige
- sikre hensyntagen til balancen mellem ønsket om nærhed og fortsat behov for samling af specialiserede tilbud og kompetencer

SPOR 1

Fælles og integrerende samarbejdsformer

- Sundhedsindsatsen indrettes så den enkelte borgers samlede situation og ønsker bedst imødekommes – uanset sektorgrænser
- Udvikling og afprøvning af nye samarbejdsformer og nye løsningsmodeller i det tværsektorielle arbejde
- Fælles løsninger, hvor sundhedsindsatsen spiller sammen med indsatser i forhold til arbejdsmarkedstilknnytning, social- og psykiatriområdet



SPOR 2

Regional understøttelse af kommunale sundhedsløsninger tæt på borgerne

- Fælles opgaveløsning omkring det enkelte patientforløb – bl.a. så flere borgere undgår indlæggelse og kan behandles i primær sektor
- Lægefagligt ansvar og understøttelse i borgernes eget hjem/primær sektor (fx på kommunale aflastnings- og akutpladser, akutteam)
- Kompetenceudvikling og vidensdeling



SPOR 3

Regionale sundhedsløsninger tæt på borgeren

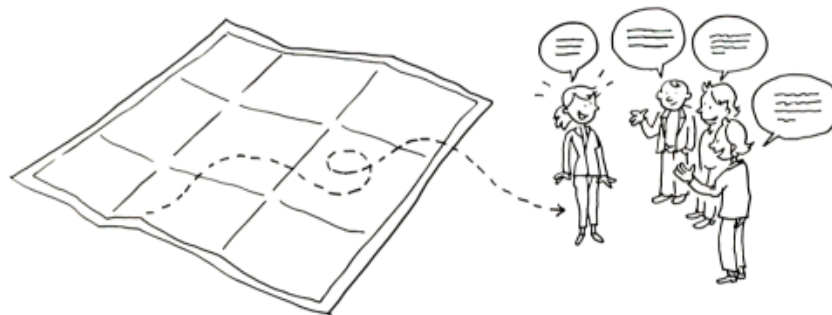
- Prioritering af velfærdsteknologiske løsninger som kan sikre, at specialiserede behandlings- og opfølgningsopgaver kan løses borgernært
- Regionalt engagement og tilstedeværelse i Sundhedshuse
- Videreudvikling af almen praksis og etablering af nye løsninger vedrørende lokal lægehjælp, herunder praksisfællesskaber i lægedækningstruede områder
- Nytænkning vedrørende organisering af indsatsen i forhold til borgere med kroniske sygdomme og særligt sårbare borgere
- Udgående funktioner og indlæggelse i eget hjem



SPOR 4

Proaktiv og differentieret indsats

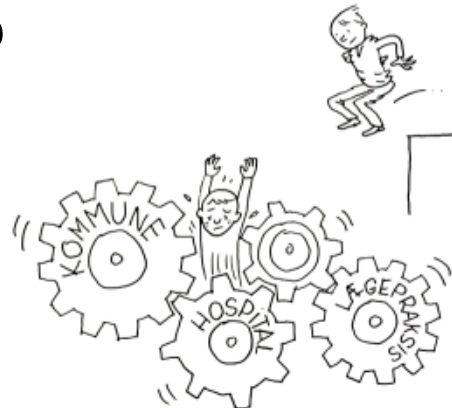
- Tilrettelæggelse af den sundhedsfaglige indsats med udgangspunkt i befolkningens sundhedsudfordringer og de sociodemografiske forhold
- Aktiv inddragelse af relevante samarbejdspartnere når patienter med opfølgingsbehov udskrives
- Alternative og opsøgende sundhedstilbud til psykisk syge og socialt udsatte
- Forsøg med allokering og afregning af almen praksis med udgangspunkt i et populationsansvar



SPOR 5

Fokus på strukturelle barrierer

- Påvirkning og udvikling af de økonomiske incitamentsstrukturer, med henblik på understøttelse af integrerede sundhedsindsatser overfor borgerne
- Udvikling af de praktiserende lægers rolle i det nære og sammenhængende sundhedsvæsen, herunder med nye honoreringsformer
- Muliggørelse af relevant udveksling af data mellem sektorerne, herunder bedre dataunderstøttelse og kommunikation om det enkelte tværsektorielle patientforløb



Spørgsmål

- Hvordan ser I den fremadrettede opgaveløsning i det nære sundhedsvæsen?
 - I hvor høj grad er den fælles?
 - Hvilken rolle/opgaver varetager regionen?
 - Hvilken rolle/opgaver varetager kommunen?
- Konkrete input til strategien?
- Hvilke udfordringer er I optaget af, og hvilke løsninger peger det på?