

midt
regionmidtjylland

Besøg af Det rådgivende udvalg for Nære Sundhedstilbud

d. 8. august 2017 kl. 9.00-10.00

**Hospitalsenheden Vest –
Sundhedshus Ringkøbing**
v/Ida Götke og Poul Michaelsen

“Fra vugge til krukke” i et tværsektorielt perspektiv i Vestklyngen



En balancegang i det nære
sammenhængende sundhedsvæsen



Et tværsektorielt samarbejde omkring:

- **Familie med hjerte** - (Holstebro og Struer samt HEV)
Jordemødre deltager i 3 møder sammen med de nye familier.
- **Fælles gravid team** – (alle 6 kommuner samt HEV)
Særligt sårbare gravide, som senest 24. uge inviteres til fælles dialog med socialrådgiver, jordemor, sundhedsplejerske, egen læge og evt. andre ressourcepersoner.
- **Hjem efter en nat** – ca. 43% af de fødende går hjem efter en nat (forventningen var 25 %). Ca. 10% går direkte fra fødestuen. Jordemødrene tilbyder hjemmebesøg – Ved hjem direkte fra fødestuen tilbydes 2 besøg.
 - Evalueringen viser tilfredsstillende resultater pga. hjemmebesøg, forældres medinddragelse samt god koordinering i opfølgning og overlevering på tværs af fødested, sundhedsplejerske og jordemoder.



Ung Mod 24-7

Samarbejde mellem Herning og HEV

Gratis anonym rådgivning til unge 12-25 årige

(v socialrådgiver, psykolog, sexolog/jordemoder, gynækolog, sundhedsplejerske).

Formål:

- Forebygge fysisk og psykisk mistrivsel
- Styrke de unge i at håndtere egen seksualitet
- Styrke de unge i at respektere sig selv og sine omgivelser
- Forebygge uønskede graviditeter og seksuelt overførte sygdomme
- Fastholde unge i uddannelse og beskæftigelse

Midtvejsrapporten viser positive tendenser. Endelig evaluering efteråret 2017, hvorefter der tages stilling til evt. fortsat samarbejde og udvidelse til alle kommuner i Vestklyngen.



Mænd og sundhed

- **Studie ifm Min Medicin Med** viser at mænd under 65 år med selv vurderet helbred som mindre godt eller mindre dårligt har signifikant større tilbøjelighed til ikke at tage den ordinerede medicin korrekt (medicin-non-adhærens). Studiet anbefaler, at gruppen af mænd i den arbejdsdygtige alder, der ikke selv administrerer medicin, skal i fokus, hvis adhærens skal øges.
- **Kønsfordeling i kræftrehabilitering/træning** viser for 2016 samlet for HEV + kommunerne, 174 deltagende kvinder og 86 deltagende mænd.
- **FC Prostata Holstebro** – et fodboldhold for mænd som har eller har haft prostatacancer. Et samarbejde mellem HEV og kommunen, der bygger på et forskningskoncept om gavnlige effekter af træning for mænd ramt af prostatacancer.


Psykiatrien i Vest er bl.a.

- Sengepladser er samlet i Herning og Viborg.
- **Akut Ambulant Team** - En udekørende funktion som dækker Holstebro, Lemvig og Struer. Responstid på 24 timer. Der er mulighed for kortvarigt døgnophold med observationer og kontakt til sundhedsfagligt personale.
- **Psykiatrisk mobilteam** - En udekørende funktion som dækker Herning, Ikast-Brande og Ringkøbing-Skjern. Responstid op til 7 dage, ingen døgnophold.

“Psykiatrien i Nordvest”

- Et nyt samarbejde mellem Holstebro, Struer, Lemvig, Regionspsykiatrien samt almen praksis – en platform for indsatsen for mennesker med psykisk sårbarhed/psykisk sygdom. Tæt på borgerens hverdag og nærmiljø.
- **Målgruppen** for samarbejdet er voksne med komplekse forløb grundet psykisk sygdom/psykisk sårbarhed. På sigt er der en målsætning om en indsats for unge mellem 15-25 år.
- **Indsatsområder:**
 - Tidlig og hurtig indsats
 - Fokus på tidlige og forebyggende indsatser for 18-25 årige
 - Udvikling af nye samarbejdsformer på tværs
 - Skabe forløb med relevante og sammenhængende tilbud
 - Fælles indsats ved samtidigt misbrug
 - Recovery-skole, gruppeforløb med mestringskompetencer for øje

Den ældre borger

- 
- A cartoon illustration on a yellow background with a large red heart. It depicts several healthcare workers in white uniforms. One worker is holding a stretcher with an elderly patient lying on it. Other workers are standing around, some with their arms raised in a supportive or celebratory gesture.
- Satspuljemidler til **Kom godt hjem** – Et projekt med henblik på at udvikle og implementere en model, som sikrer sammenhæng i indsatser for den svageste ældre borger, som udskrives fra HEV.
 - Satspuljemidler søgt med henblik på praksisnært kompetenceløft i hjemmesygeplejen, socialpsykiatrien samt somatikken vedr. pleje og kontakt med borgere med demens.

Og den lidt yngre borger....

- Aktiv patientstøtte – et nationalt projekt med henblik på at støtte særligt sårbare, kroniske patienter – fokus sættes på personen fremfor sygdom og behandling.

I Vestklyngen samarbejder vi om bl.a.

- **Rehabiliteringsopgaver:**

- Hjerterehabilitering
- Kræftrehabilitering
- KOL
- Genoptræning
- Type 2 diabetes



- **IV-antibiotika til borgere i eget hjem:**

- Aftalen indebærer, at borgeren har fået minimum 2 infusioner i hospitalsregi, at der er tale om udvalgte antibiotikatyper, samt at antibiotika håndteres i lukkede systemer mhp høj sikkerhed for borger og sygeplejerske.

Vestklyngens største succes lige nu...



Storrygerprojektet "Forstærket indsats overfor storrygere i Vestklyngen".

- Økonomisk støttet fra SUM med i alt 6 mio. kr.
- Projektet har allerede på nuværende tidspunkt været en stor succes med gode resultater:
 - Der er over dobbelt så mange deltagere i de kommunale rygestopforløb som målsat.
 - Der er foreløbig 2400 deltagere i de kommunale rygestopforløb m. svarende til 7% af Vestklyngens dagligrygere.
 - 45% af deltagerne er stadig røgfri et halvt år efter forløbet (på landsplan 36%).
- Fakta om deltagerne:
 - 85% af deltagerne har ingen eller en kort uddannelse under tre år.
 - 94% af deltagerne er storrygere (15+ cigaretter dagligt).
- Udfordringen fremadrettet bliver prioriteringen af tilbuddet i kommunerne

Derudover kan nævnes..

- **Opfølgende hjemmebesøg** – En del af en national handlingsplan for den ældre medicinske patient hvor ældre, svækkede patienter ud fra et fagligt skøn screenes til at modtage opfølgende hjemmebesøg af egen læge samt hjemmesygeplejerske og evt. terapeut. I 2016 er der registreret 276 gennemførte besøg i Vestklyngen.
- **Fælles skolebænk** – Et samarbejde mellem region og kommuner baseret på lærings-mestringsprincippet med henblik på fælles kompetenceudvikling.
- **Godt samarbejde omkring forløbsprogrammerne** – Understøttet af tværsektorielle tema-dage for medarbejdere.
- **Gode aftaler – som følges – for digital kommunikation** (MedCom)
- **Udgående og rådgivende funktioner fra hospitalet** – Fokus på at øge muligheder for faglig sparring mellem kommune, hospital og almen praksis for borgere hvis tilstand ventes væsentlig forværret ved indlæggelse.

Mål vi også arbejder efter

NATIONALE MÅL : BEDRE KVALITET, SAMMENHÆNG OG GEOGRAFISK LIGHED I SUNDHEDSVÆSNET



BEDRE
SAMMEN-
HÆNGENDE
PATIENT-
FORLØB



STYRKET
INDSATS
FOR KRONIKERE
OG ÆLDRE
PATIENTER



FORBEDRET
OVERLEVELSE
OG PATIENT-
SIKKERHED



BEHANDLING
AF HØJ
KVALITET



HURTIG
UDREDNING
OG
BEHANDLING



ØGET
PATIENT-
INDDRAGELSE



FLERE
SUNDE LEVEÅR



MERE
EFFEKTIVT
SUNDHEDS-
VÆSEN

INDIKATORER

BELÆGNING
AKUTTE
GENINDLÆGGEL-
SER INDEN FOR
30 DAGE
VENTETID TIL
GENOPTRÆNING
SOMATISK
FÆRDIGBEHAND-
LINGS-DAGE PÅ
SYGEHUSE
AJOURFØRTE
MEDICIN-
OPLYSNINGER
(PRAKTISERENDE
LÆGE)

AKUTTE
INDLÆGGELSER
PR. KOL/
DIABETES-PATIENT
FOREBYGGELIGE
INDLÆGGELSER
FOR ÆLDRE

5 ÅRS
OVERLEVELSE
EFTER KRÆFT
HJERTE-
DØDELIGHED
SYGEHUS-
ERHVERVEDE
INFEKTIONER
OVERLEVELSE
VED UVENTET
HJERTESTOP

OPFYDELSE
AF KVALITETSMÅL
I DE KLINISKE
KVALITETS-
DATABASES
INDLAGTE
PERSONER I
PSYKIATRIEN, DER
BÆLTFIKSSES

VENTETID TIL
PLANLAGT
SYGEHUS-
OPERATION OG
TIL PSYKIATRIEN
SOMATISKE/
PSYKIATRISKE
PATIENTER
UDREDT INDEN FOR
30 DAGE
KRÆFTPÅKKE-
FORLØB
GENNEFØRT
INDEN FOR TIDEN

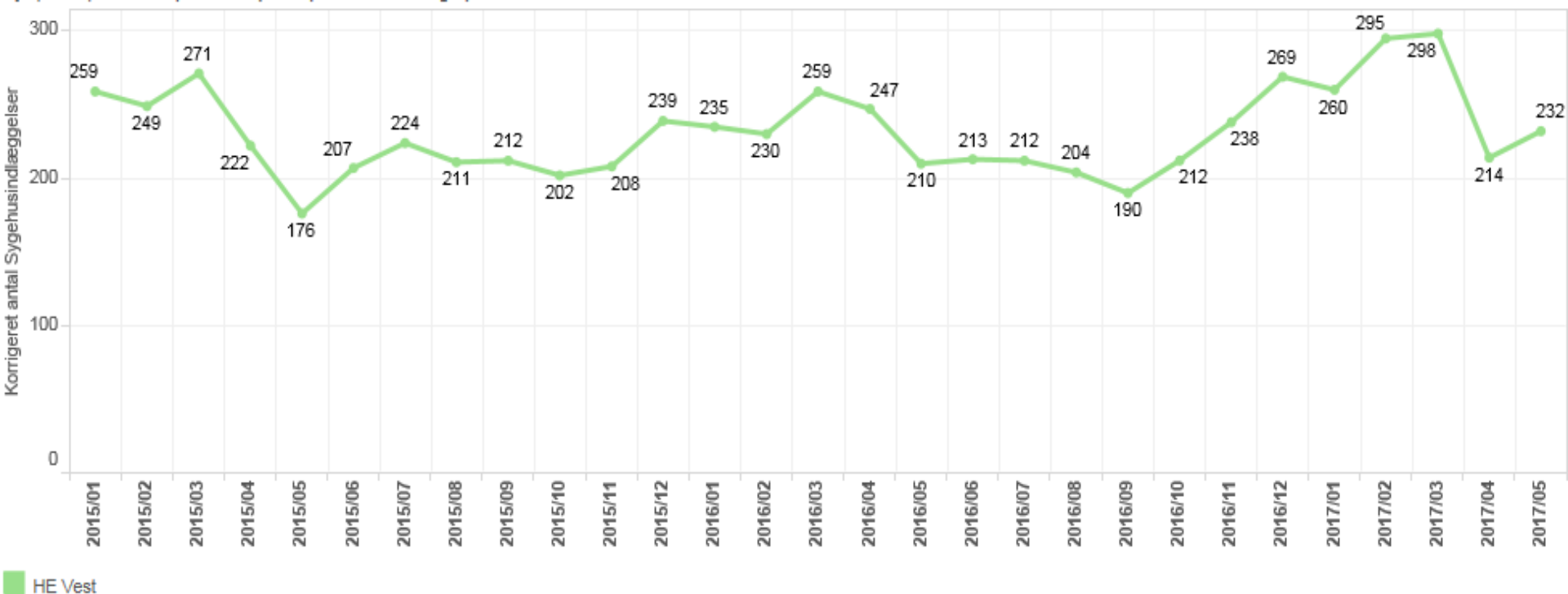
PATIENT-
TILFREDSHED
PATIENTOPLEVET
INDDRAGELSE

MIDDELLETTID
DAGLIG RYGERE
I BEFOLKNINGEN

LIGGETID PR.
INDLÆGGELSE
PRODUKTIVITET
PÅ SYGEHUSENE

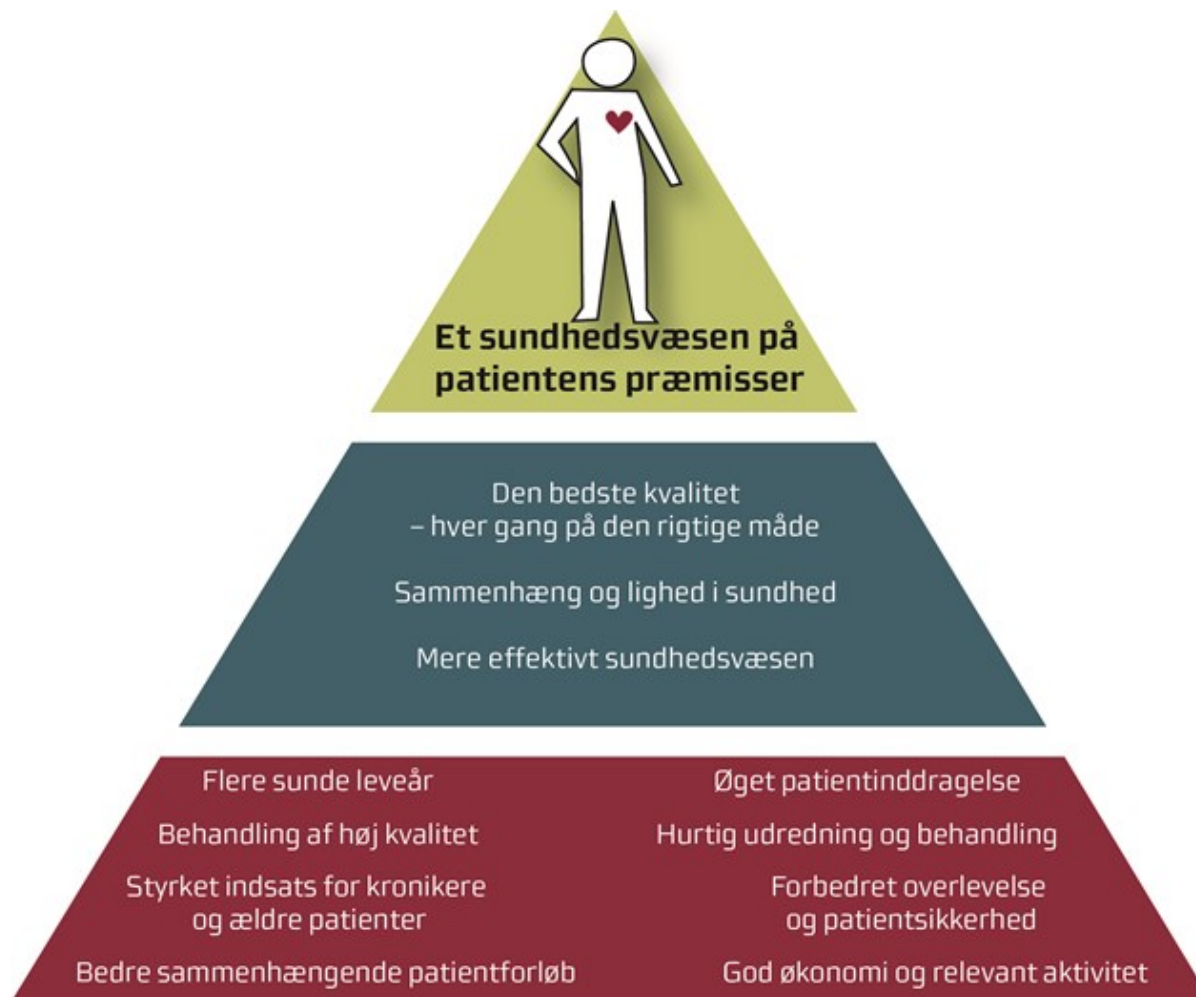
REGIONALE / KOMMUNALE LOKALE DELMÅL

Fokus - Forebyggelige indlæggelser HEV

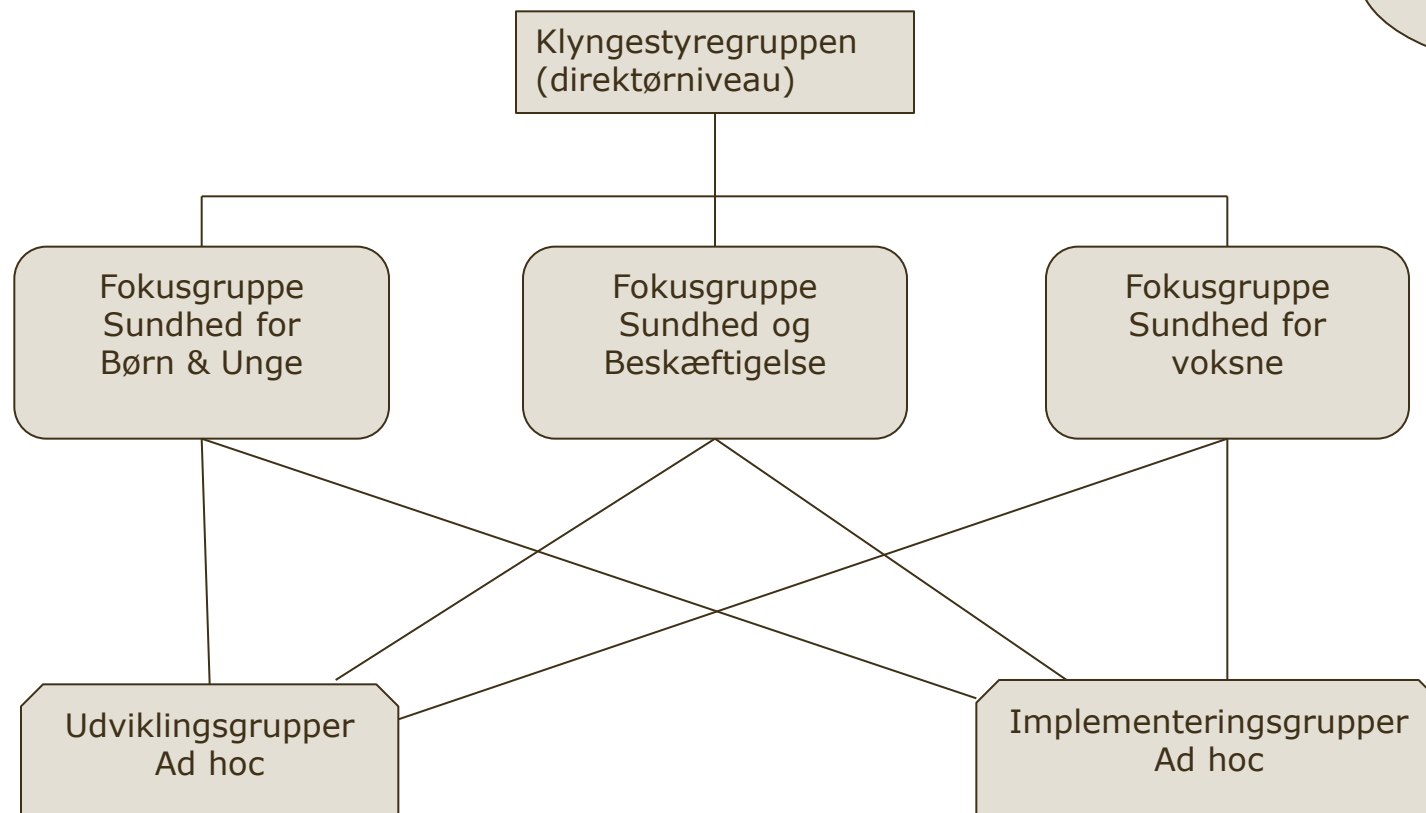
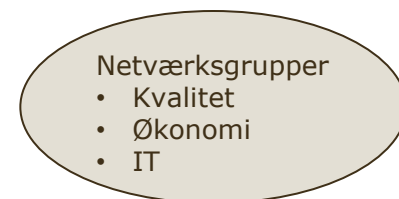


Diagnoser som ligger i gruppen "forebyggelige indlæggelser":
 Nedre luftvejssygdom, Brud, Blærebetændelse, Dehydrering,
 Ernæringsbetinget blodmangel, Forstoppelse, Tryksår, mave-tarm
 infektioner samt Sociale/plejemæssige forhold.

Målbilledet for Region Midtjylland



Vestklyngens samarbejde omkring Sundhedsaftalen



Beskæftigelse, Psykiatri samt Børn & Unge vil sammen med Fokus på Sundhed og Rising Risk være afsæt for fremtidige, fælles indsatser i klyngen.

Sundhedshuset i Ringkøbing



Sundhedshuset rummer tilbud fra Region Midtjylland, Ringkøbing-Skjern Kommune, praktiserende læger, foreninger og andre private aktører

Regionale tilbud i Sundhedshuset

- Akutklinik – incl. tilbud om blodtransfusion
- Blodprøvetagning med tidsbestilling
- Jordemoderkonsultation
- Medicinsk ambulatorium
- Ortopædkirurgisk ambulatorium
- Røntgen undersøgelser – udvalgte undersøgelser for primært selvhjulpne patienter
- Sygeplejerskebemandet akutbil er forankret her



Sundhedstilbud med ydernumre Sundhedshuset

- Almen praktiserende læger
- Tandlæge
- Kiropraktor
- Psykolog
- Fodterapeut



Kommunale tilbud i Sundhedshuset Ringkøbing

- Ringkøbing Sygeplejeklinik
- Ringkøbing-Lem Hjemmepleje
- Sundhedscenter Vest
 - Genoptræning
 - Kræftrehabilitering
 - Lærings-mestringsprogrammer for
 - KOL
 - Hjertepatienter
 - Diabetikere
 - Sund Mand
- Center for kommunikation



Private tilbud i Sundhedshuset

- Audionova Hørecenter
- Massør
- Pilates
- Kranio sakral terapi



Foreninger i Sundhedshuset



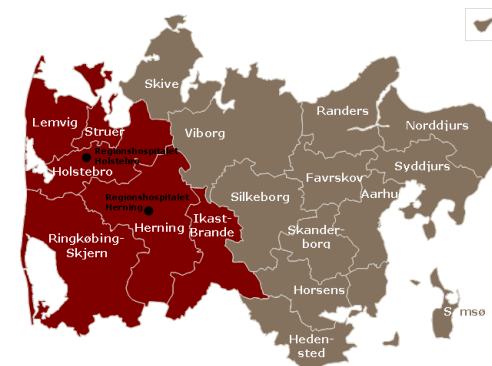
- Frivillig Vest
- Selvhjælp Ringkøbing
- Ældresagen



Vestklyngen

Vestklyngen er et samarbejde med seks kommuner, Hospitalsenheden Vest samt de praktiserende læger om at skabe gode forløb for borgere og patienter i det nære sammenhængende sundhedsvæsen, i regi af Sundhedsaftalen.

Ringkøbing-Skjern kommune har i øjeblikket medformandsskab i Klyngestyregruppen.



Samarbejdet lykkes fordi...

- Kommune, hospital og almen praksis har et stort ønske om at skabe gode forløb – også når vi udfordres af rekrutteringsproblemer og økonomiske prioriteringer og øget behov for sundhedsydelser.



Samarbejdet i Vestklyngen...

- En høj grad af gensidig respekt og forståelse..
- ...men er ressourcerne sparsomme, bliver det vanskeligt at definere, hvilke udfordringer vi i fællesskab SKAL løse.
- Rekrutteringsvanskeligheder i én enhed – eks. geriatri eller psykiatri - kan betyde problemer for hele kæden i det nære sundhedsvæsen.