

## Ventelisterapport for børne- og ungdomspsykiatrien og voksenpsykiatrien december 2012

### Opgjort pr. 31. december 2012, sammenlignet med data opgjort 30. november 2012

Ventelisterapporten er et snapshot af, hvor mange patienter der på en given dato står som ventende, samt hvor længe patienten har ventet.

For børne- og ungdomspsykiatrien er oplyst antal patienter, der venter på udredning.

I voksenpsykiatrien skelnes der i de fleste tilfælde ikke mellem patienter, som venter på udredning, og patienter, som venter på behandling. Begge registreres som ventende til udredning/behandling.

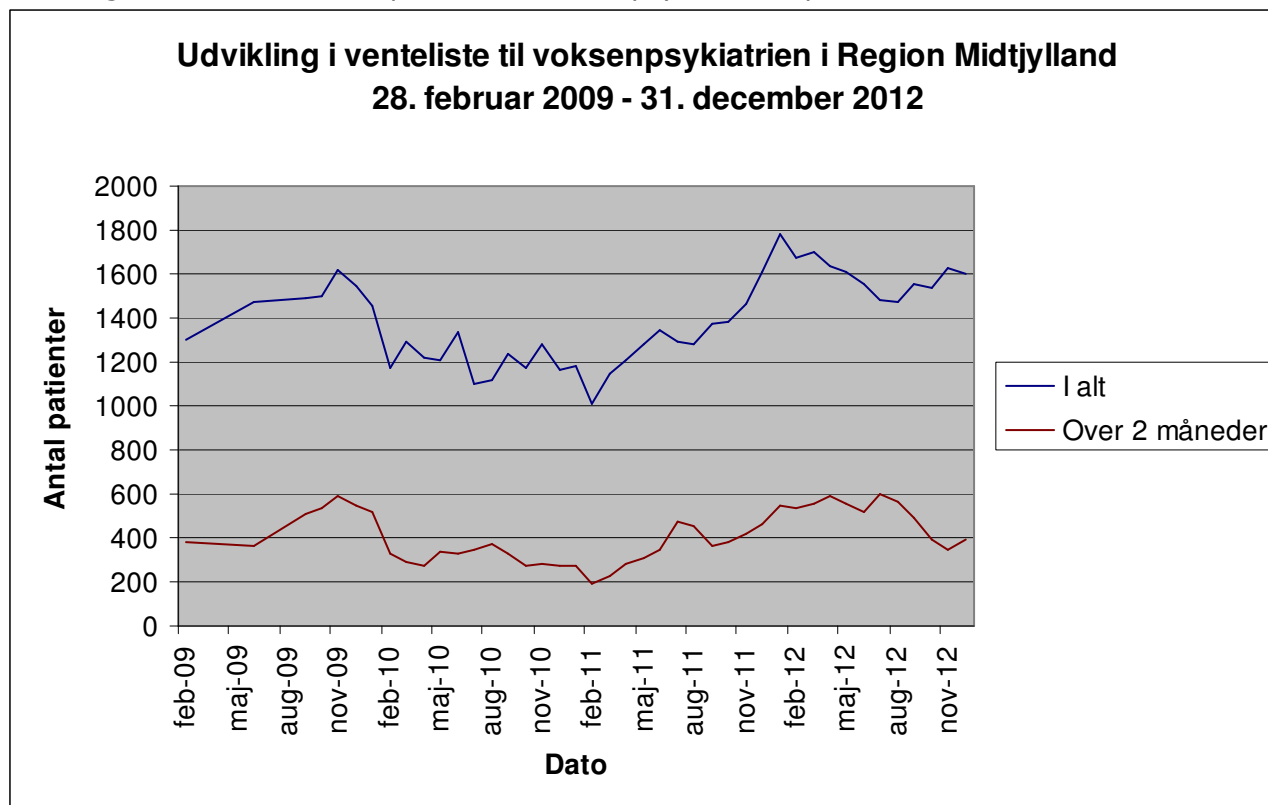
#### Antal patienter på venteliste til voksenpsykiatriske afdelinger december 2012

	Ventet under 2 måneder			Ventet over 2 måneder			Patienter i alt		
	Nov 12	Dec 12	Udvikling	Nov 12	Dec 12	Udvikling	Nov 12	Dec 12	Udvikling
Vest	249	297	48	58	76	18	307	373	66
Horsens	148	141	-7	7	13	6	155	154	-1
Viborg-Skive	182	159	-23	35	24	-11	217	183	-34
Randers	60	61	1	6	36	30	66	97	31
Silkeborg	92	70	-22	11	11	0	103	81	-22
Afdeling P	35	25	-10	2	2	0	37	27	-10
Afdeling Q	269	236	-33	200	187*	-13	469	423	-46
Afdeling R	6	4	-2	2	2	0	8	6	-2
Afdeling M	244	219	-25	20	41	21	264	260	-4
I alt	1285	1212	-73	341	392	51	1626	1604	-22

Kilde: EPJ rapporten "Ventende patienter" dato for udtræk 13.01.13

\* På afdeling Q har 4 patienter ventet over 12 måneder

Udviklingen i antal ventende patienter i voksenpsykiatrien i perioden 28. februar 2009 – 31. december 2012



Antal patienter på venteliste til børne- og ungdomspsykiatrien december 2012

	Ventet under 2 måneder			Ventet 2 – 12 måneder			Ventet over 12 måneder		
	Nov 12	Dec 12	Udvikling	Nov 12	Dec 12	Udvikling	Nov 12	Dec 12	Udvikling
BUC Børn	237	270	33	36	37	1	0	1	1
BUC Unge	100	107	7	2	7	5	0	0	0
BUC CfS*	43	38	-5	2	1	-1	0	0	0
BUC i alt	380	415	35	40	45	5	0	1	1
Friklinikken	37	32	-5	1	7	6	0	0	0
B&U i alt	417	447	30	41	52	11	0	1	1

	Venteliste i alt		
	Nov 12	Dec 12	Udvikling
BUC Børn	273	308	35
BUC Unge	102	114	12
BUC CfS*	45	39	-6
BUC i alt	420	461	41
Friklinikken	38	39	1
B&U i alt	458	500	42

Kilde: EPJ rapporten "Ventende patienter"

\* CfS: Center for Spiseforstyrrelser

Udviklingen i antal ventende patienter til udredning i børne- og ungdomspsykiatrien i perioden 31. januar 2009 -31. december 2012

