

Ventelisterapport for børne- og ungdomspsykiatrien og voksenpsykiatrien august 2012

Opgjort pr. 31. august 2012, sammenlignet med data opgjort 31. juli 2012

Ventelisterapporten er et snapshot af, hvor mange patienter der på en given dato står som ventende, samt hvor længe patienten har ventet.

For børne- og ungdomspsykiatrien er oplyst antal patienter, der venter på udredning.

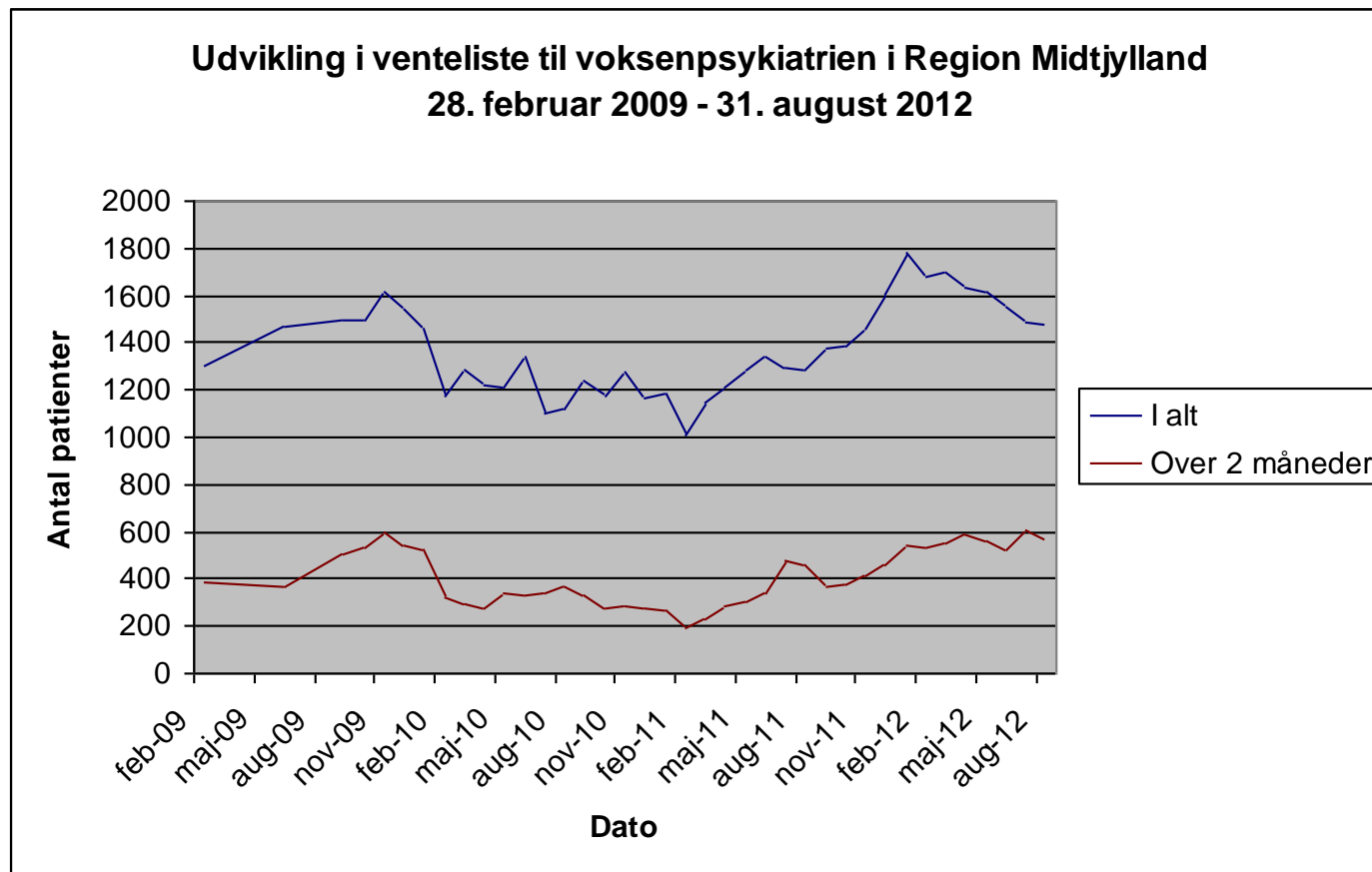
I voksenpsykiatrien skelnes der i de fleste tilfælde ikke mellem patienter, som venter på udredning, og patienter, som venter på behandling. Begge registreres som ventende til udredning/behandling.

Antal patienter på venteliste til voksenpsykiatriske afdelinger august 2012

	Ventet under 2 måneder			Ventet over 2 måneder			Patienter i alt		
	Juli 12	Aug 12	Udvikling	Juli 12	Aug 12	Udvikling	Juli 12	Aug 12	Udvikling
Vest	173	179	6	110	100	-10	283	279	-4
Horsens	98	118	20	2	3	1	100	121	21
Viborg-Skive	139	140	1	88	83	-5	227	223	-4
Randers	63	46	-17	7	8	1	70	54	-16
Silkeborg	70	76	6	42	36	-6	112	112	0
Afdeling P	18	35	17	10	5	-5	28	40	12
Afdeling Q	166	159	-7	307	299	-8	473	458	-15
Afdeling R	5	6	1	11	13	2	16	19	3
Afdeling M	149	152	3	27	18	-9	176	170	-6
I alt	881	911	30	604	565	-39	1485	1476	-9

Kilde: EPJ rapporten "Ventende patienter"

Udviklingen i antal ventende patienter i voksenpsykiatrien i perioden 28. februar 2009 – 31. august 2012



Antal patienter på venteliste til børne- og ungdomspsykiatrien august 2012

	Ventet under 2 måneder			Ventet 2 – 12 måneder			Ventet over 12 måneder		
	Juli 12		Udvikling	Juli 12		Udvikling	Juli 12		Udvikling
BUC Børn	165	148	-17	155	141	-14	0	2	2
BUC Unge	82	52	-30	77	64	-13	0	0	0
BUC CfS*	30	28	-2	3	5	2	0	0	0
BUC i alt	277	228	-49	235	210	-25	0	2	2
Friklinikken	30	19	-11	3	4	1	0	0	0
B&U i alt	307	247	-60	238	214	-24	0	2	2

	Venteliste i alt		
	Juli 12		Udvikling
BUC Børn	320	291	-29
BUC Unge	159	116	-43
BUC CfS*	33	33	0
BUC i alt	512	440	-72
Friklinikken	33	23	-10
B&U i alt	545	463	-82

Kilde: EPJ rapporten "Ventende patienter"

* CfS: Center for Spiseforstyrrelser

Udviklingen i antal ventende patienter til udredning i børne- og ungdomspsykiatrien i perioden 31. januar 2009 -31. august 2012

