

Ventelisterapport for børne- og ungdomspsykiatrien og voksenpsykiatrien maj 2012

Opgjort pr. 31. maj 2012, sammenlignet med data opgjort 30. april 2012

Ventelisterapporten er et snapshot af, hvor mange patienter der på en given dato står som ventende, samt hvor længe patienten har ventet.

For børne- og ungdomspsykiatrien er oplyst antal patienter, der venter på udredning.

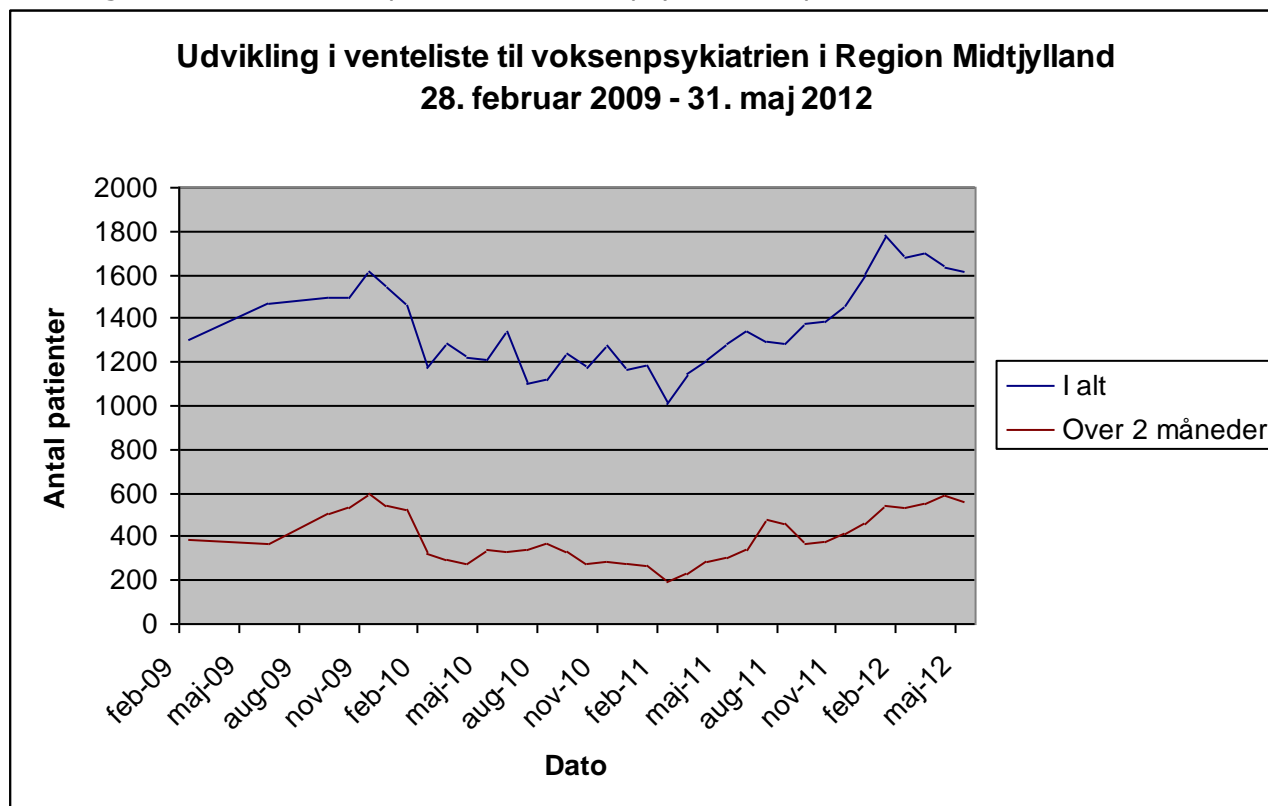
I voksenpsykiatrien skelnes der i de fleste tilfælde ikke mellem patienter, som venter på udredning, og patienter, som venter på behandling. Begge registreres som ventende til udredning/behandling.

Antal patienter på venteliste til voksenpsykiatriske afdelinger maj 2012

	Ventet under 2 måneder			Ventet over 2 måneder			Patienter i alt		
	April 12	Maj 12	Udvikling	April 12	Maj 12	Udvikling	April 12	Maj 12	Udvikling
Vest	211	190	-21	131	116	-15	342	306	-36
Horsens	113	103	-10	3	4	1	116	107	-9
Viborg-Skive	161	152	-9	69	68	-1	230	220	-10
Randers	68	65	-3	8	13	5	76	78	2
Silkeborg	80	90	10	53	45	-8	133	135	2
Afdeling P	33	45	12	6	4	-2	39	49	10
Afdeling Q	234	240	6	277	273	-4	511	513	2
Afdeling R	11	10	-1	11	9	-2	22	19	-3
Afdeling M	134	159	25	32	26	-6	166	185	19
I alt	1045	1054	9	590	558	-32	1635	1612	-23

Kilde: EPJ rapporten "Venteopgørelse"

Udviklingen i antal ventende patienter i voksenpsykiatrien i perioden 28. februar 2009 – 31. maj 2012



Antal patienter på venteliste til børne- og ungdomspsykiatrien maj 2012

	Ventet under 2 måneder			Ventet 2 – 12 måneder			Ventet over 12 måneder		
	April 12	Maj 12	Udvikling	April 12	Maj 12	Udvikling	April 12	Maj 12	Udvikling
BUC Børn	193	182	-11	177	165	-12	0	0	0
BUC Unge	104	95	-9	92	95	3	0	0	0
BUC CfS*	29	38	9	3	3	0	0	0	0
BUC i alt	326	315	-11	272	263	-9	0	0	0
Friklinikken	20	15	-5	6	2	-4	0	0	0
B&U i alt	346	330	-16	278	265	-13	0	0	0

	Venteliste i alt		
	April 12	Maj 12	Udvikling
BUC Børn	370	347	-23
BUC Unge	196	190	-6
BUC CfS*	32	41	9
BUC i alt	598	578	20
Friklinikken	26	17	-9
B&U i alt	624	595	-29

Kilde: EPJ rapporten "Venteopgørelse"

* CfS: Center for Spiseforstyrrelser

Udviklingen i antal ventende patienter til udredning i børne- og ungdomspsykiatrien i perioden 31. januar 2009 - 31. maj 2012

