

Ventelisterapport for børne- og ungdomspsykiatrien og voksenpsykiatrien april 2013

Opgjort pr. 30. april 2013, sammenlignet med data opgjort 31. marts 2013

Ventelisterapporten opgøres som et snapshot af, hvor mange patienter der på en given dato står som ventende, samt hvor længe patienten har ventet.
 For børne- og ungdomspsykiatrien er oplyst antal patienter, der venter på udredning.
 I voksenpsykiatrien skelnes der i de fleste tilfælde ikke mellem patienter, som venter på udredning, og patienter, som venter på behandling. Begge registreres som ventende til udredning/behandling.

Antal henvisninger opgøres som det totale antal henvisninger der er indkommet i en given periode. Antal henvisninger og antal ventende patienter kan derfor ikke umiddelbart sammenlignes.

Antal patienter på venteliste til voksenpsykiatriske afdelinger 30. april 2013

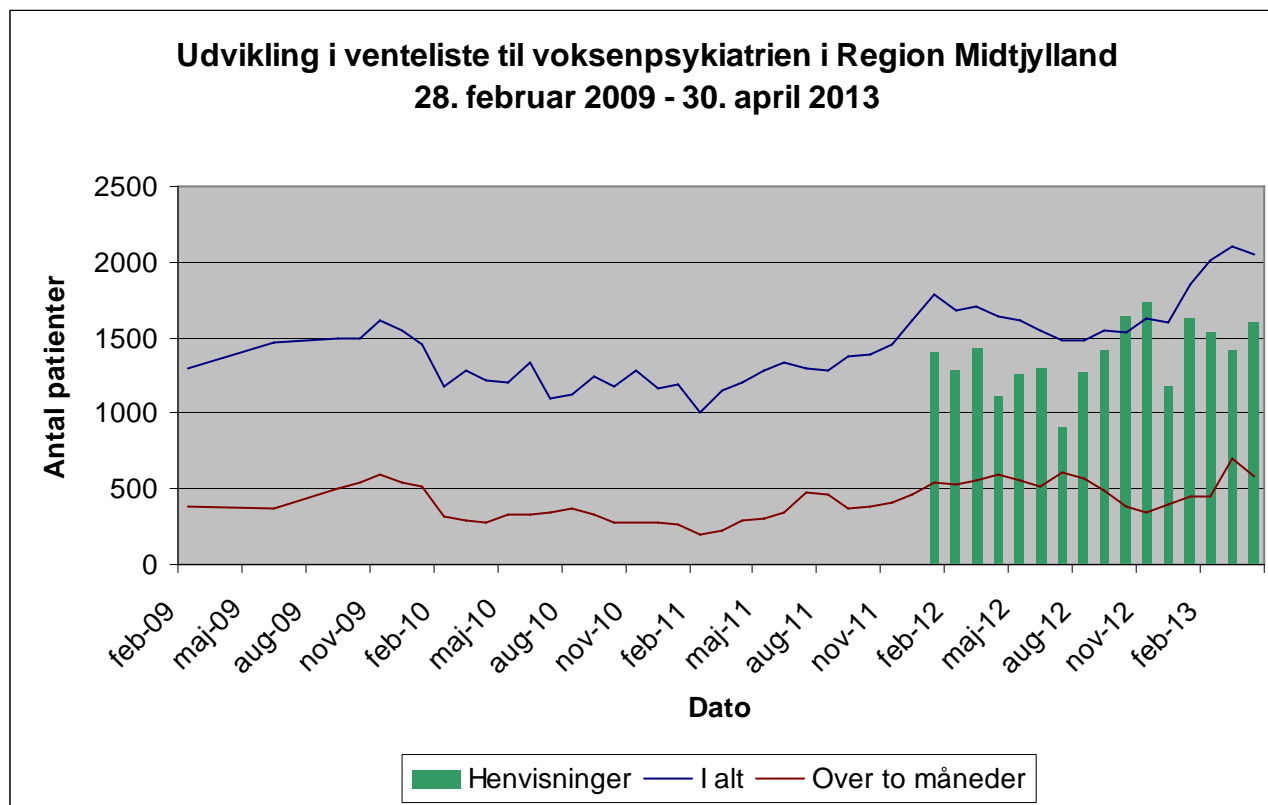
	Ventet under 2 måneder			Ventet over 2 måneder			Patienter i alt		
	Marts 13	April 13	Udvikling	Marts 13	April 13	Udvikling	Marts 13	April 13	Udvikling
Vest	314	329	15	139	125	-14	453	454	1
Horsens	185	185	0	59	58	-1	244	243	-1
Viborg-Skive	190	167	-23	52	60	8	242	227	-15
Randers	139	152	13	25	31	6	164	183	19
Silkeborg	119	104	-15	15	27	12	134	131	-3
Afdeling P	68	114*	46	3	7	4	71	121	50
Afdeling Q	302	234	-68	232	214**	-18	534	448	-86
Afdeling R	9	8	-1	3	5	2	12	13	1
Afdeling M	191	176	-15	54	56	2	245	232	-13
I alt	1517	1469	-48	582	583	1	2099	2052	-47

Kilde: EPJ rapporten "Ventende patienter" dato for udtræk 9.5.2013

* Heraf er 67 patienter henvist til vurderingssamtale

** Heraf har 4 patienter ventet i over 12 måneder

Udviklingen i antal ventende patienter samt antal henvisninger i perioden i voksenpsykiatrien for perioden 28. februar 2009 – 30. april 2013



Antal patienter på venteliste til børne- og ungdomspsykiatrien 30. april 2013

	Ventet under 2 måneder			Ventet 2 – 12 måneder			Ventet over 12 måneder		
	Marts 13	April 13	Udvikling	Marts 13	April 13	Udvikling	Marts 13	April 13	Udvikling
BUC	463	387	-76	112	102	-10	0	0	0
BUC CfS*	52	39	-13	0	1	1	0	0	0
BUC i alt	515	426	-89	112	103	-9	0	0	0
Friklinikken	70	84	14	2	10	8	0	0	0
B&U i alt	585	510	-75	114	113	-1	0	0	0

	Venteliste i alt		
	Marts 13	April 13	Udvikling
BUC	575	489	-86
BUC CfS*	52	40	-12
BUC i alt	627	529	-98
Friklinikken	72	94	22
B&U i alt	699	623	-76

Kilde: EPJ rapporten "Ventende patienter"

* CfS: Center for Spiseforstyrrelser

Udviklingen i antal ventende patienter til udredning samt antal henvisninger i perioden for børne- og ungdomspsykiatrien i perioden 31. januar 2009 -30. april 2013

