

Regional rapport

Pårørende til indlagte patienter

Region Midtjylland

Dato: 25-04-2013



## Indledning

I efteråret 2012 blev pårørende til indlagte patienter i en spørgeskemaundersøgelse spurgt om deres oplevelse af kontakten med psykiatrien.

Denne rapport beskriver de pårørendes svar inden for denne region.

### Formål

Formålet med undersøgelsen er at bidrage med viden om de pårørendes oplevelser af kvalitet i psykiatrien på afsnits-, afdelings-, regions- og landsniveau.

Foruden de nationale spørgsmål har regionerne mulighed for at stille op til fire regionale spørgsmål.

### Baggrund

Der er tale om en landsdækkende undersøgelse, som gennemføres på vegne af de fem regioner og Danske Regioner.

Patientundersøgelserne gennemføres årligt og omfatter indlagte og ambulante voksne patienter samt ambulante børn og unge på landets offentlige psykiatriske hospitaler. Det er første gang, at undersøgelserne gennemføres samtidigt.

Hvert tredje år gennemføres landsdækkende undersøgelser af pårørendeoplevelser inden for de ovennævnte områder af psykiatrien.

Der har eksisteret landsdækkende undersøgelser af patient- og pårørendeoplevelser i psykiatrien siden 2004, men koncept og spørgeskemaer er væsentligt forandret i forbindelse med denne undersøgelse, hvorfor resultaterne ikke kan sammenlignes med tidligere års resultater.

### Rapportens opbygning

Rapporten har følgende opbygning:

- Indledning
- Overordnet gennemgang af spørgsmålene
- Gennemgang af de enkelte spørgsmål

I den overordnede gennemgang af spørgsmålene er det blandt andet muligt at sammenligne regionens resultater på de enkelte spørgsmål inddelt i temaer med landsresultatet.

Her præsenteres desuden en oversigt over fem spørgsmål med umiddelbare forbedringsmuligheder samt fem spørgsmål med fokus på fastholdelse af resultatet.

I den efterfølgende gennemgang af de enkelte spørgsmål præsenteres regionens resultater på afdelingsniveau.

Spørgsmålene om de pårørendes samlede indtryk vises før de øvrige temaer i spørgeskemaet. Eventuelle regionale spørgsmål præsenteres til sidst.

### Rapporter på flere niveauer

Der er udarbejdet rapporter på afsnits-, afdelings- og regionsniveau. På landsniveau er der desuden udarbejdet en samlet tværgående eksplorativ landsrapport.

### Organisering

Projektledelsen af undersøgelsen varetages af CFK - Folkesundhed og Kvalitetsudvikling i Region Midtjylland, der sammen med Enheden for Brugerundersøgelser i Region Hovedstaden udgør projektsekretariatet.

Styregruppen for undersøgelsen er Temagruppen for Kvalitet. Derudover er der nedsat en kompetenceenhed bestående af et medlem fra hver af de fem regioner, Danske Regioner samt CFK.

## Datagrundlag

Pårørende til indlagte patienter i målgruppen fik i perioden september til november tilsendt et spørgeskema på baggrund af adresseoplysninger fra patienterne.

Afsnit/afdelinger med færre end ti udleverede spørgeskemaer eller mindre end fem besvarelser får ikke rapporteret deres resultater på disse niveauer. Resultater fra disse afsnit/afdelinger vil dog indgå i resultaterne på højere niveauer.

### Datagrundlag

Udleverede spørgeskemaer	276
Besvarede spørgeskemaer	136
Regionens svarprocent	49

### Signalement

	Antal	Procent
	n	%
<b>Alle</b>	<b>136</b>	<b>100</b>
<b>Køn</b>		
Mand	46	35
Kvinde	86	65
<b>Aldersgruppe</b>		
18-39 år	21	16
40-59 år	75	57
60 år eller derover	35	27
<b>Relation til patient</b>		
Ægtefælle/samlever	36	27
Mor/far til patienten	53	40
Anden relation	44	33
<b>Antal samtaler med personalet</b>		
Ingen samtaler	17	13
1-2 samtaler	41	32
3-5 samtaler	30	24
Over 5 samtaler	39	31
<b>Længde af patientens indlæggelse</b>		
Under 7 døgn	17	13
1-4 uger	51	39
Over 1 måned	64	48
<b>Belastning</b>		
Meget/en del belastet	96	77
Lidt/slet ikke belastet	28	23

## De pårørendes samlede indtryk

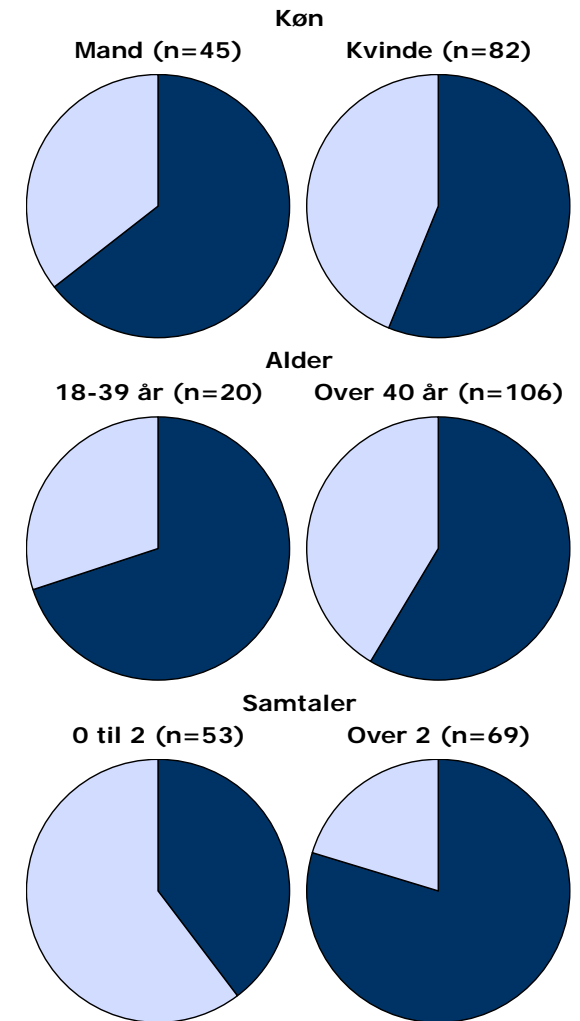
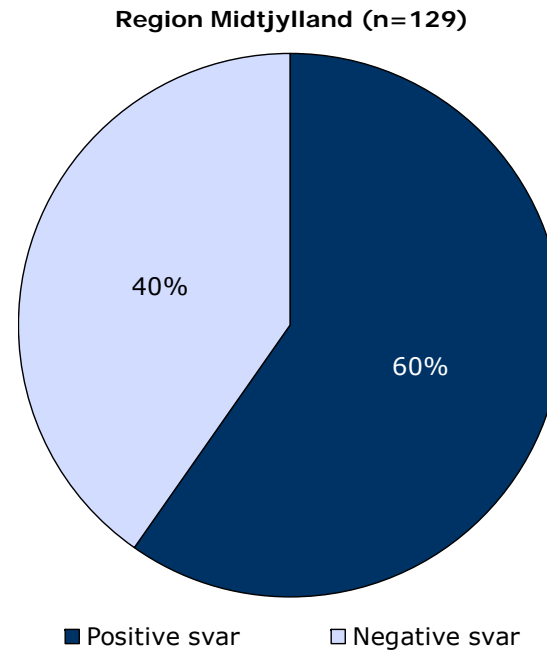
Figurene til højre viser de pårørendes samlede indtryk fordelt på køn, alder og samtaler.

I figurene er de pårørendes svar kategoriseret som henholdsvis positive og negative.

Svarkategorierne "virkelig godt" og "godt" er kategoriseret som positive svar, mens svarkategorierne "dårligt" og "virkelig dårligt" er kategoriseret som negative svar.

De pårørendes samlede indtryk præsenteres mere detaljeret senere i forbindelse med gennemgangen af spørgsmålene i undersøgelsen.

### Det samlede indtryk fordelt på køn, alder og samtaler



## Hvordan svarer de pårørende på spørgsmålene?

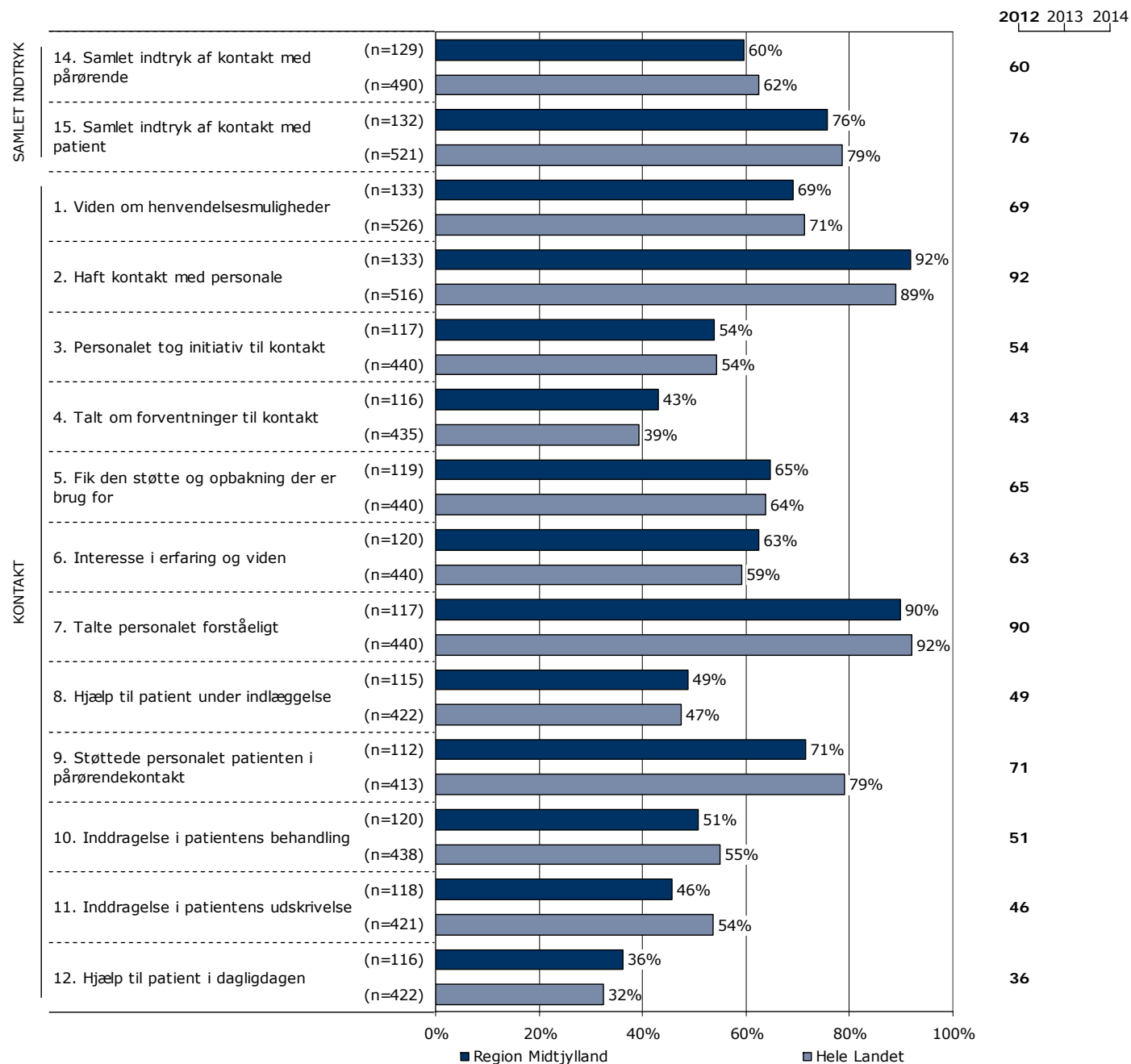
De pårørendes svar på spørgsmålene er her sammenlignet med landsresultatet.

Spørgsmålene vises temavist med det samlede indtryk som det første tema. Den lodrette tekst yderst til venstre viser, hvilket tema spørgsmålene hører under.

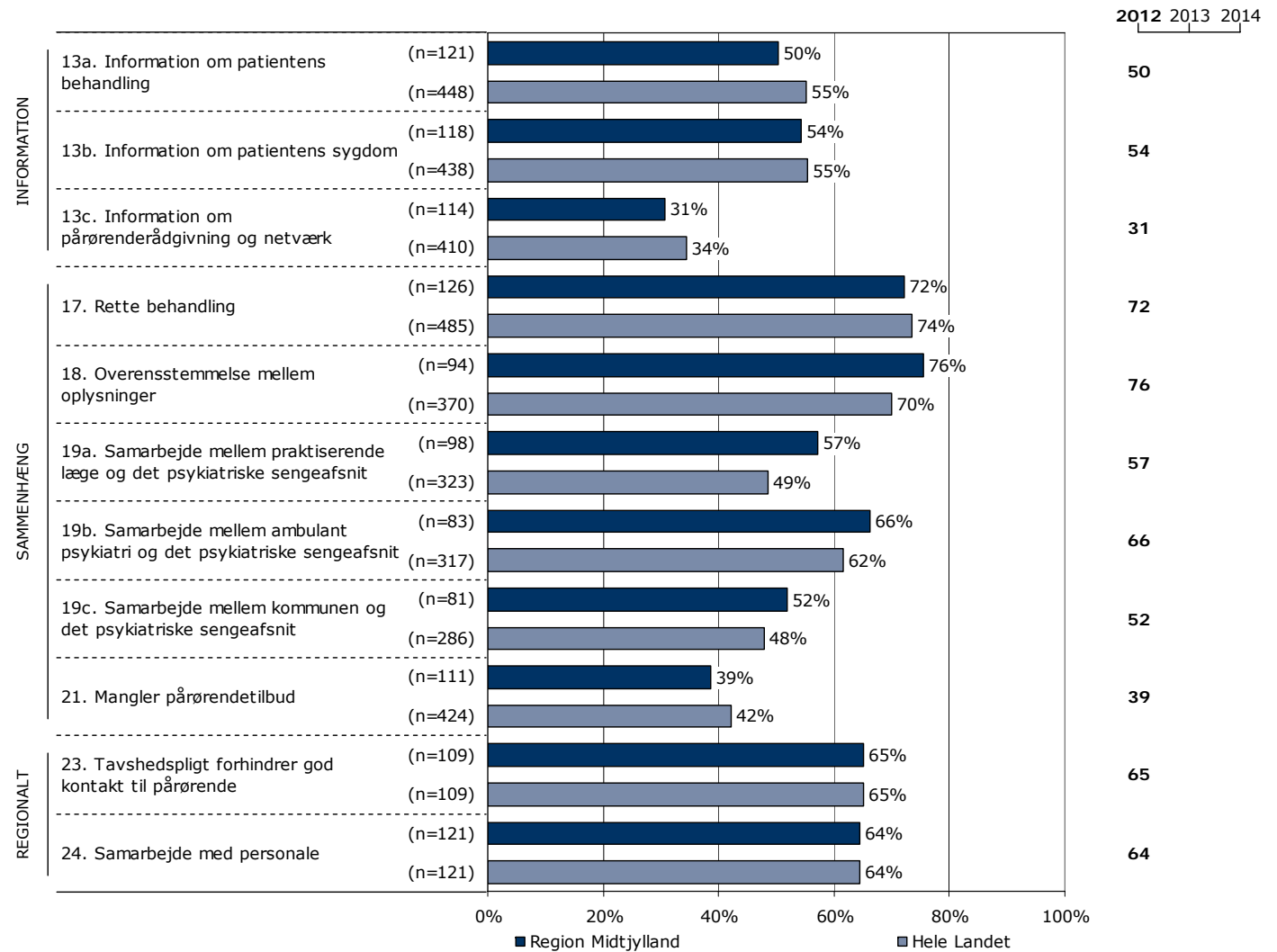
Søjlerne viser andelen af de pårørendes svar, som er positive. Parentesen foran hver søjle angiver det samlede antal svar (positive og negative), der indgår i andelsberegningen.

Til højre er dette års resultat vist. I de kommende års undersøgelser, vil de tidligere års resultater ligeledes være vist.

### Resultatoversigt. Andel positive svar (procent)



Resultatoversigt. Andel positive svar (procent).



## Er resultatet bedre end landsresultatet?

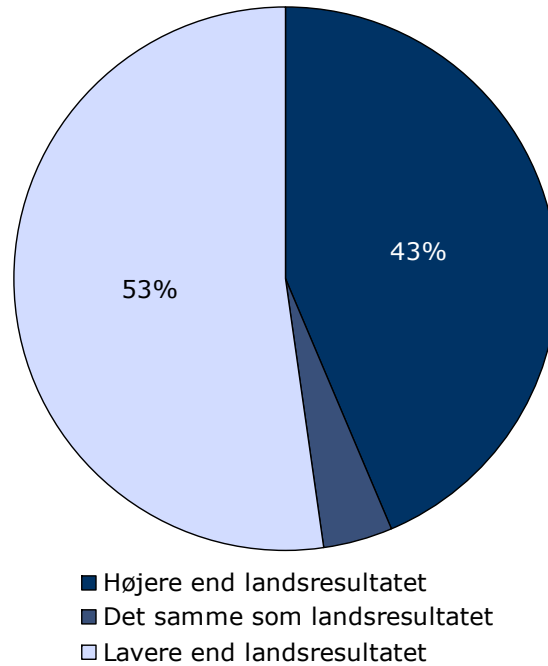
Figuren til højre viser, på hvor mange af spørgsmålene andelen af pårørende, der har svaret positivt, er

- Højere end landsresultatet
- Det samme som landsresultatet
- Lavere end landsresultatet

I figuren er resultatet sammenlignet med landsresultatet på i alt 23 spørgsmål.

Forskellene mellem regionens resultat og landsresultaterne er ikke signifikantstestet.

Sammenligning med landsresultatet



## Spørgsmål med umiddelbare forbedringsmuligheder?

De pårørendes svar på spørgsmålene er her sammenholdt med sammenhængen mellem de enkelte spørgsmål og de pårørendes samlede indtryk.

Formålet er at identificere spørgsmål, som er vigtige for de pårørende, hvor der er forbedringsmuligheder eller hvor det er vigtigt at fastholde resultatet.

### Forbedringsmuligheder

Øverst er fem spørgsmål, der rummer store umiddelbare forbedringsmuligheder, fremhævet. Spørgsmålene er karakteriseret ved relativt få positive svar og relativ stor sammenhæng med det samlede indtryk.

### Fastholdelse af resultat

Nederst er fem spørgsmål, hvor det er vigtigt at fastholde resultatet, fremhævet. Spørgsmålene er karakteriseret ved en relativ stor andel positive svar, samtidig med, at sammenhængen med det samlede indtryk er relativ stor.

Spørgsmålene er rangordnet og fremhævet på baggrund af andel positive svar og den bivariate sammenhæng mellem spørgsmålene og det samlede indtryk ( $\gamma$ ).

Der indgår i alt 22 spørgsmål i rangordningen.

### Spørgsmål med umiddelbare forbedringsmuligheder

	Positive	Positive	Sammenhæng
	%	[1-22]	[1-22]
13c. Fik du de informationer, som du havde brug for, omkring mulighed for pårørenderådgivning og netværk?	31	22	15
12. Fik du hjælp til, hvordan du kunne forholde dig til patienten i dagligdagen efter indlæggelsen?	36	21	12
10. I hvilket omfang blev du inddraget i patientens behandlingsforløb?	51	15	10
21. Mangler du tilbud til dig som pårørende i psykiatrien?	39	20	22
13a. Fik du de informationer, som du havde brug for, omkring patientens behandling?	50	16	13

### Spørgsmål med fokus på fastholdelse af resultat

	Positive	Positive	Sammenhæng
	%	[1-22]	[1-22]
2. Har du haft kontakt med personalet på sengeafsnittet?	92	1	2
7. Talte personalet til dig på en måde, som du forstod?	90	2	7
15. Hvad er dit samlede indtryk af sengeafsnittets kontakt med patienten?	76	3	16
9. Er det dit indtryk, at personalet støttede patienten i at have kontakt med sine pårørende?	71	6	9
5. Fik du den støtte og opbakning fra personalet på sengeafsnittet, som du havde brug for under patientens indlæggelse?	65	9	5



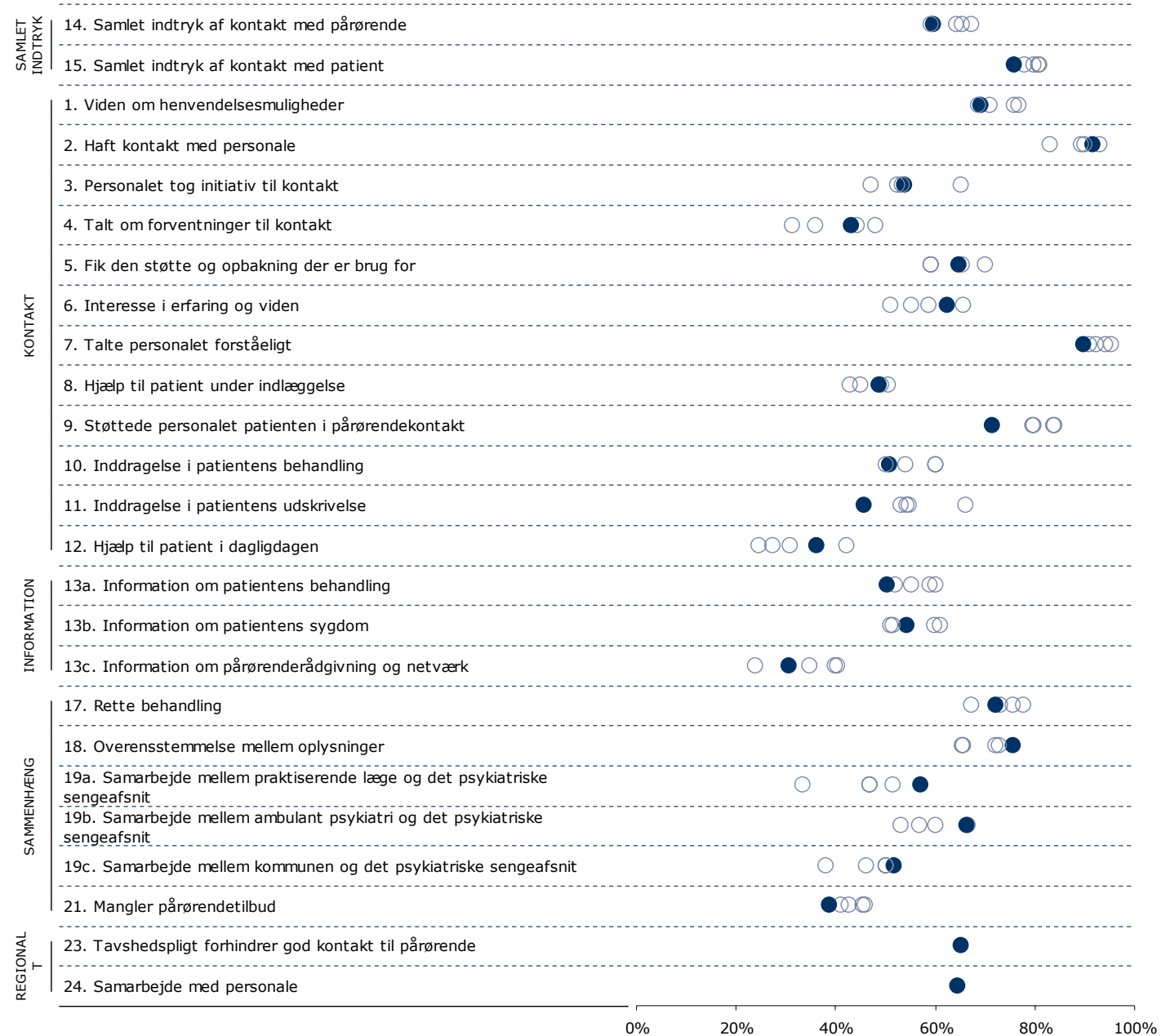
## Spredningen på spørgsmålene

Figuren til højre viser variationen i de pårørendes svar på regionsniveau.

I figuren er andel positive svar på spørgsmålene vist for hver region. Regionens resultat på spørgsmålene er markeret med en fuldoptrukken cirkel.

Spørgsmålene vises temavist med det samlede indtryk som det første tema. Den lodrette tekst yderst til venstre viser, hvilket tema spørgsmålene hører under.

### Spredningsfigur



5. Fik du den støtte og opbakning fra personalet på sengeafsnittet, som du havde brug for under patientens indlæggelse?

Spørgsmålets tema i spørgeskemaet

Tema: Din kontakt med sengeafsnittet

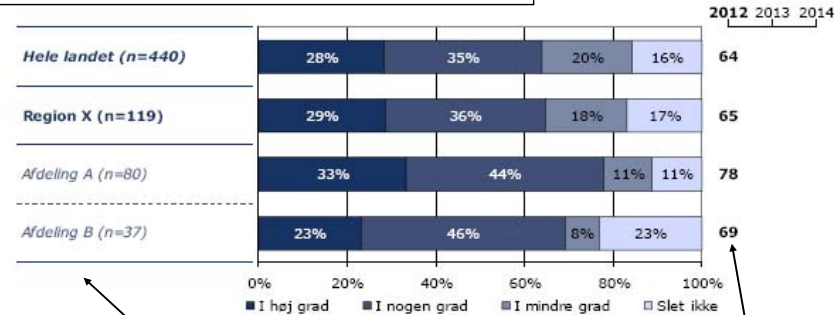
Svar på spørgsmål: 119 (88 %)

Positive svar: I høj grad; I nogen grad

Antal svar i figurene (procent af regionens samlede besvarelser)

Svar kategoriseret som positive

Regionsresultatet: Svarfordelingen på spørgsmålet



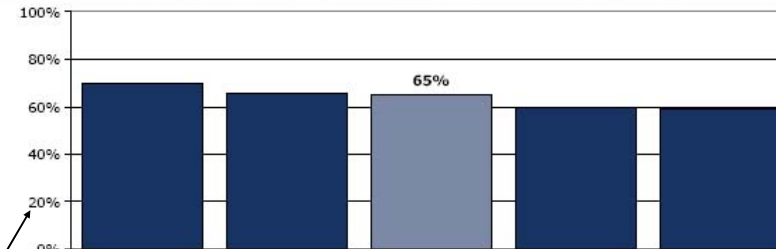
Sammenligning: Regionsresultatet sammenlignet med svarfordelingen for hele landet og opdelt på afdelingsniveau.

Andel positive svar i dette års undersøgelse. I de kommende års undersøgelser, vil de tidligere års resultater ligeledes være vist.

Krydstabel: Regionsresultatet fordelt på køn, alder og øvrige baggrundsplysninger.

Svarfordelingen for grupper med mindre end to svar vises ikke.

Nummer og spørgsmålsformulering i spørgeskemaet



Rangordning: Regioner i undersøgelsen rangordnet efter andel positive svar og sammenlignet med regionsresultatet.

	I høj grad	I nogen grad	I mindre grad	Slet ikke	Antal	[Andet]*
	%	%	%	%	n	n
<b>Alle</b>	<b>29</b>	<b>36</b>	<b>18</b>	<b>17</b>	<b>119</b>	<b>3</b>
<b>Køn</b>						
Mand	32	37	17	15	41	2
Kvinde	25	37	20	17	75	0
<b>Aldersgruppe</b>						
18-39 år	35	29	18	18	17	2
40-59 år	24	34	23	20	71	0
60 år eller derover	36	46	11	7	28	0
<b>Relation til patient</b>						
Egtefælle/samlever	44	38	13	6	32	1
Mor/far til patienten	19	32	21	28	47	0
Anden relation	26	42	21	11	38	1
<b>Antal samtaler med personalet</b>						
Ingen samtaler	0	25	13	63	8	0
1-2 samtaler	17	31	29	23	35	1
3-5 samtaler	33	47	17	3	30	0
Over 5 samtaler	45	39	11	5	38	1
<b>Længde af patientens indlæggelse</b>						
Under 7 døgn	15	31	15	38	13	1
1-4 uger	33	39	24	4	46	0
Over 1 måned	28	37	16	19	57	1
<b>Belastning</b>						
Meget/en del belastet	26	36	21	17	86	0
Lidt/slet ikke belastet	38	42	8	13	24	1

[Andet]\*: Ved ikke/ikke relevant

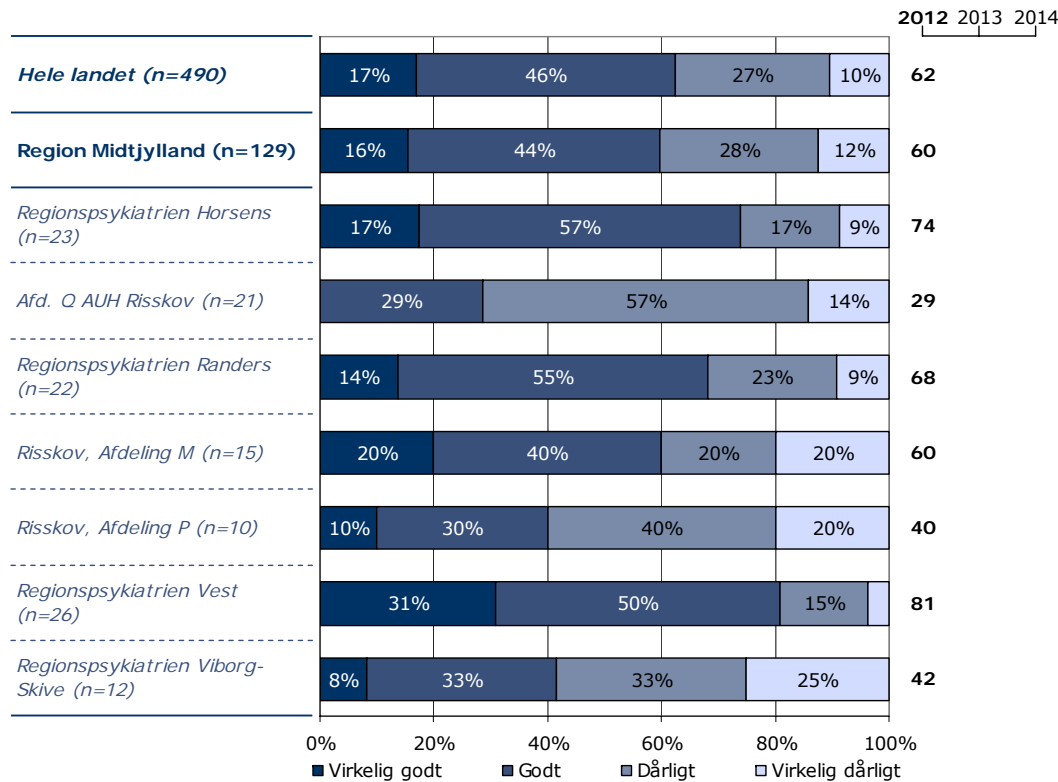
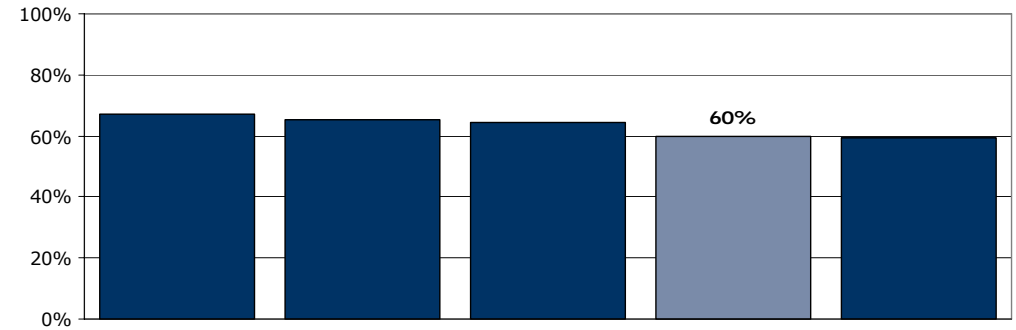
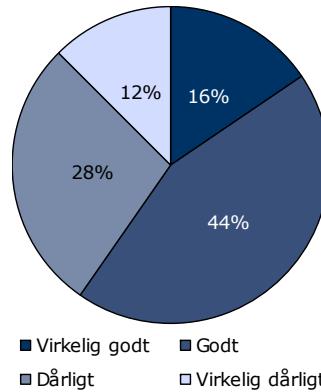
Svar der ikke indgår i figurene og beregningen af andel positive svar.

## 14. Hvad er dit samlede indtryk af sengeafsnittets kontakt med dig?

Tema: Samlet indtryk af sengeafsnittet

Svar på spørgsmål: 129 (95 %)

Positive svar: Virkelig godt; Godt



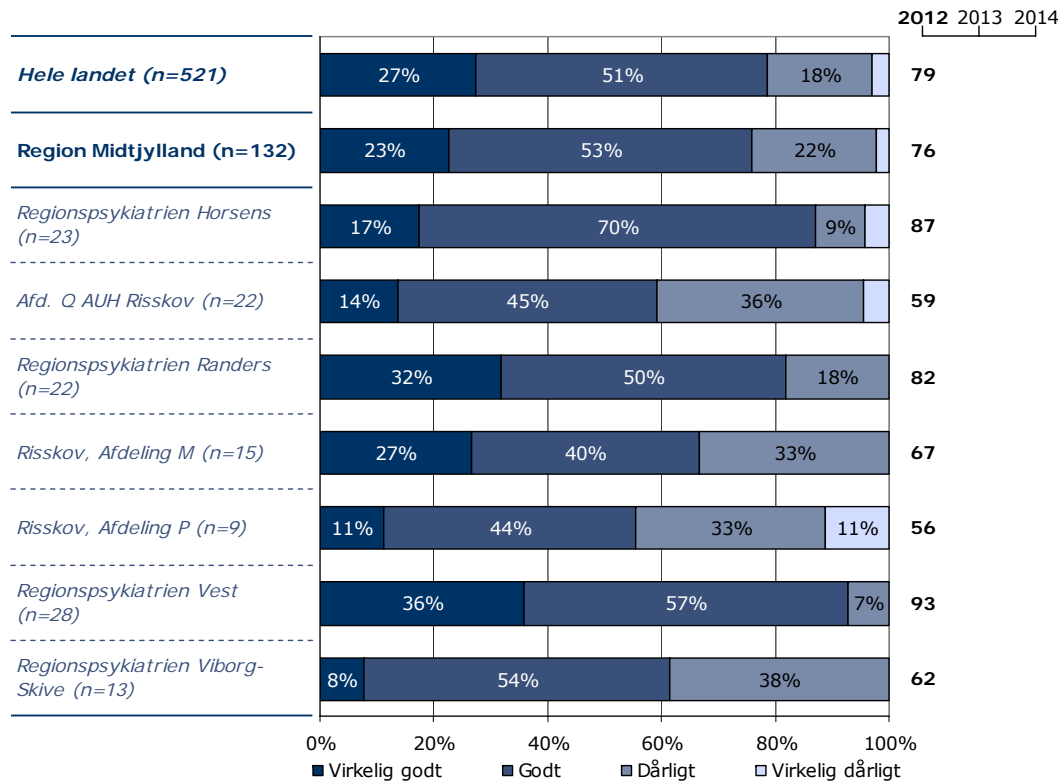
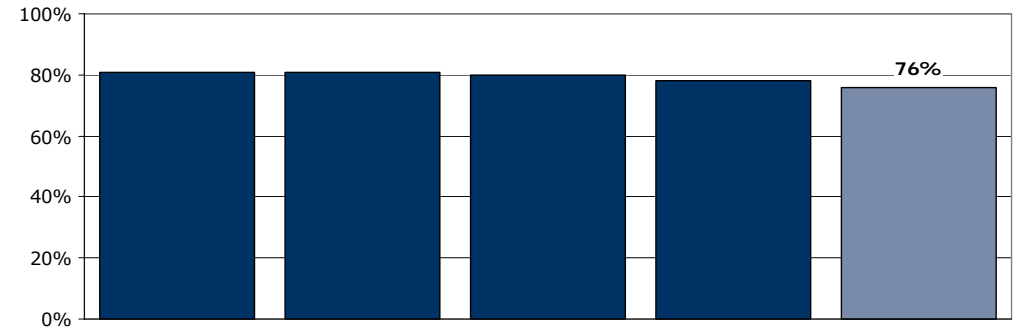
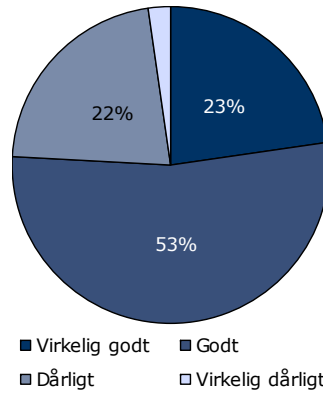
	Virkelig godt	Godt	Dårligt	Virkelig dårligt	Antal
	%	%	%	%	n
<b>Alle</b>	<b>16</b>	<b>44</b>	<b>28</b>	<b>12</b>	<b>129</b>
<b>Køn</b>					
Mand	18	47	27	9	45
Kvinde	13	43	29	15	82
<b>Aldersgruppe</b>					
18-39 år	15	55	15	15	20
40-59 år	12	44	32	12	73
60 år eller derover	24	39	24	12	33
<b>Relation til patient</b>					
Ægtefælle/samlever	25	50	19	6	36
Mor/far til patienten	12	31	33	24	51
Anden relation	12	54	29	5	41
<b>Antal samtaler med personalet</b>					
Ingen samtaler	0	25	33	42	12
1-2 samtaler	2	41	37	20	41
3-5 samtaler	20	53	27	0	30
Over 5 samtaler	33	51	10	5	39
<b>Længde af patientens indlæggelse</b>					
Under 7 døgn	6	44	31	19	16
1-4 uger	16	46	34	4	50
Over 1 måned	18	43	23	16	61
<b>Belastning</b>					
Meget/en del belastet	16	38	33	13	93
Lidt/slet ikke belastet	19	62	12	8	26

## 15. Hvad er dit samlede indtryk af sengeafsnittets kontakt med patienten?

Tema: Samlet indtryk af sengeafsnittet

Svar på spørgsmål: 132 (97 %)

Positive svar: Virkelig godt; Godt



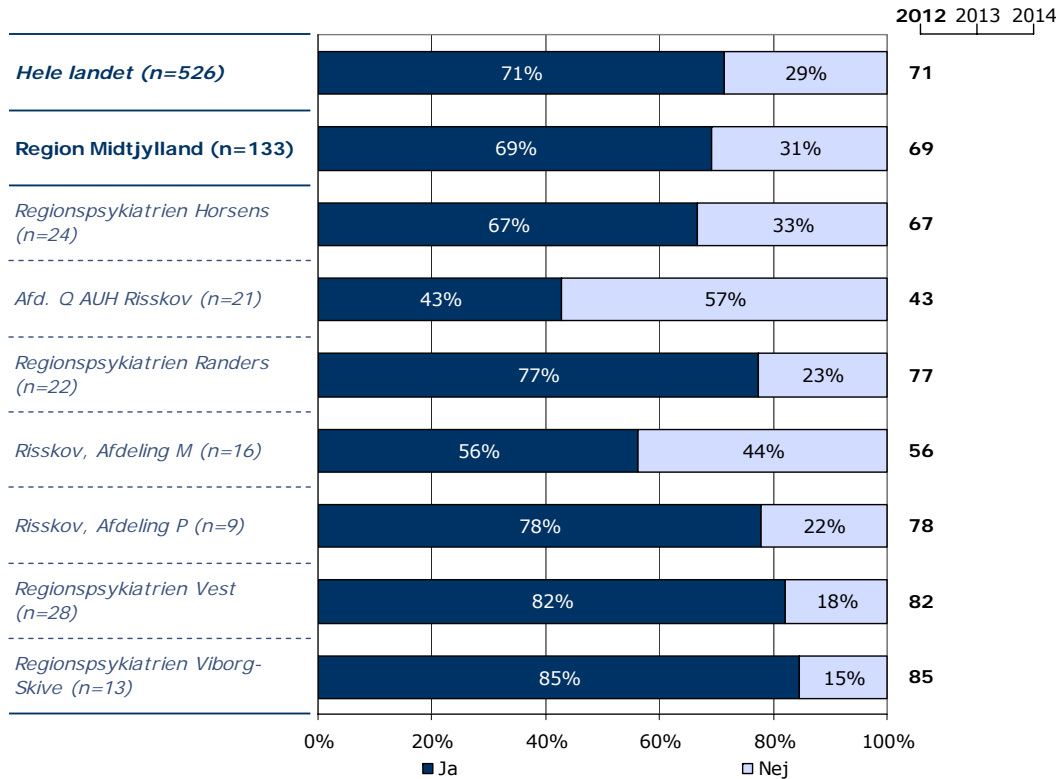
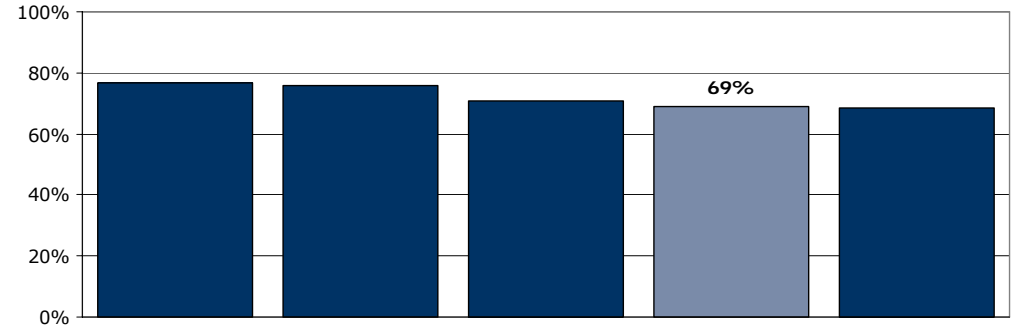
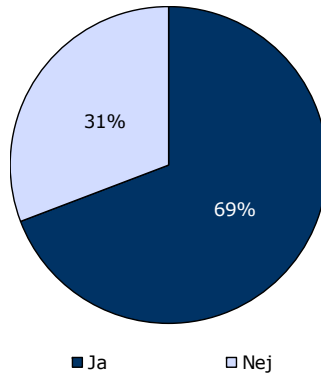
	Virkelig godt	Godt	Dårligt	Virkelig dårligt	Antal
	%	%	%	%	n
<b>Alle</b>	<b>23</b>	<b>53</b>	<b>22</b>	<b>2</b>	<b>132</b>
<b>Køn</b>					
Mand	26	57	17	0	46
Kvinde	20	52	24	4	84
<b>Aldersgruppe</b>					
18-39 år	14	62	24	0	21
40-59 år	18	55	23	4	74
60 år eller derover	41	44	15	0	34
<b>Relation til patient</b>					
Ægtefælle/samlever	31	58	11	0	36
Mor/far til patienten	22	47	27	4	51
Anden relation	18	57	23	2	44
<b>Antal samtaler med personalet</b>					
Ingen samtaler	0	59	35	6	17
1-2 samtaler	15	61	22	2	41
3-5 samtaler	37	43	20	0	30
Over 5 samtaler	34	53	13	0	38
<b>Længde af patientens indlæggelse</b>					
Under 7 døgn	12	41	35	12	17
1-4 uger	29	57	12	2	51
Over 1 måned	21	53	26	0	62
<b>Belastning</b>					
Meget/en del belastet	23	52	22	3	95
Lidt/slet ikke belastet	26	59	15	0	27

# 1. Vidste du, hvem du kunne henvende dig til på sengeafsnittet under patientens indlæggelse?

Tema: Din kontakt med sengeafsnittet

Svar på spørgsmål: 133 (98 %)

Positive svar: Ja



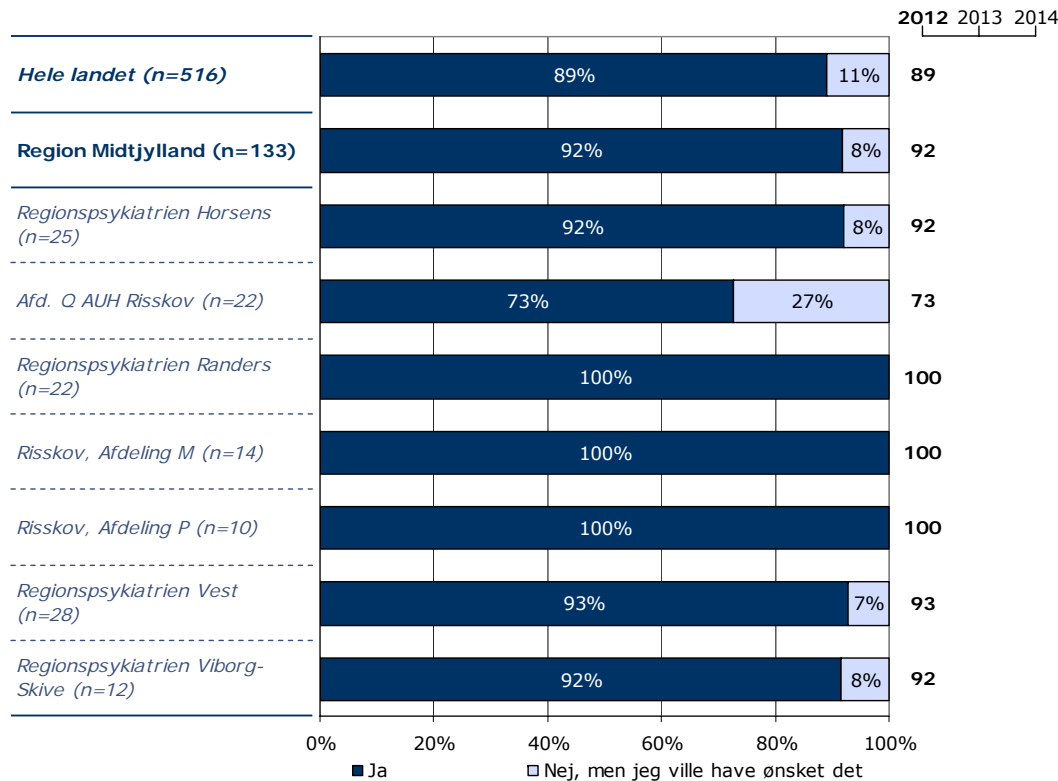
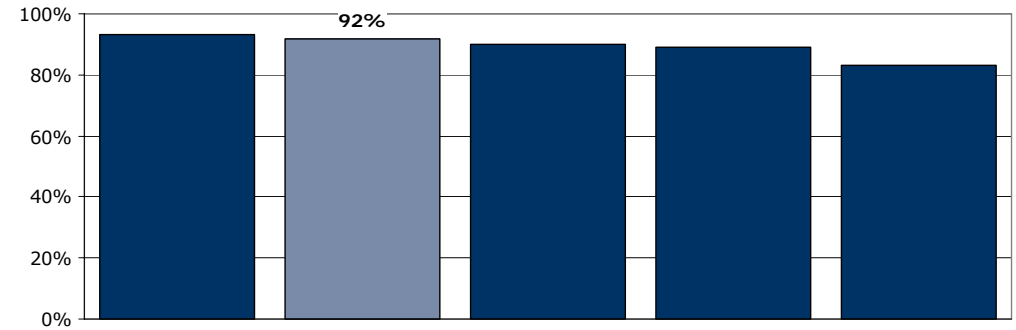
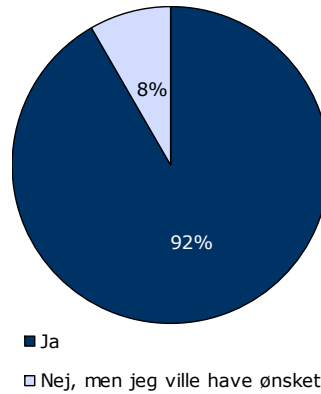
	Ja	Nej	Antal
	%	%	n
<b>Alle</b>	<b>69</b>	<b>31</b>	<b>133</b>
<b>Køn</b>			
Mand	78	22	45
Kvinde	65	35	84
<b>Aldersgruppe</b>			
18-39 år	76	24	21
40-59 år	67	33	73
60 år eller derover	74	26	34
<b>Relation til patient</b>			
Ægtefælle/samlever	83	17	36
Mor/far til patienten	64	36	50
Anden relation	66	34	44
<b>Antal samtaler med personalet</b>			
Ingen samtaler	38	63	16
1-2 samtaler	60	40	40
3-5 samtaler	83	17	30
Over 5 samtaler	87	13	39
<b>Længde af patientens indlæggelse</b>			
Under 7 døgn	53	47	17
1-4 uger	81	19	48
Over 1 måned	67	33	64
<b>Belastning</b>			
Meget/en del belastet	68	32	94
Lidt/slet ikke belastet	81	19	27

## 2. Har du haft kontakt med personalet på sengeafsnittet?

Tema: Din kontakt med sengeafsnittet

Svar på spørgsmål: 133 (98 %)

Positive svar: Ja



	Ja	Nej, men jeg ville have ønsket det	Antal	[Andet]*
	%	%	n	n
<b>Alle</b>	<b>92</b>	<b>8</b>	<b>133</b>	<b>2</b>
<b>Køn</b>				
Mand	96	4	45	1
Kvinde	89	11	84	1
<b>Aldersgruppe</b>				
18-39 år	95	5	21	0
40-59 år	97	3	72	2
60 år eller derover	80	20	35	0
<b>Relation til patient</b>				
Ægtefælle/samlever	94	6	36	0
Mor/far til patienten	88	12	52	0
Anden relation	93	7	42	2
<b>Antal samtaler med personalet</b>				
Ingen samtaler	50	50	14	2
1-2 samtaler	90	10	41	0
3-5 samtaler	100	0	30	0
Over 5 samtaler	100	0	39	0
<b>Længde af patientens indlæggelse</b>				
Under 7 døgn	87	13	15	1
1-4 uger	92	8	51	0
Over 1 måned	92	8	63	1
<b>Belastning</b>				
Meget/en del belastet	91	9	96	0
Lidt/slet ikke belastet	96	4	26	2

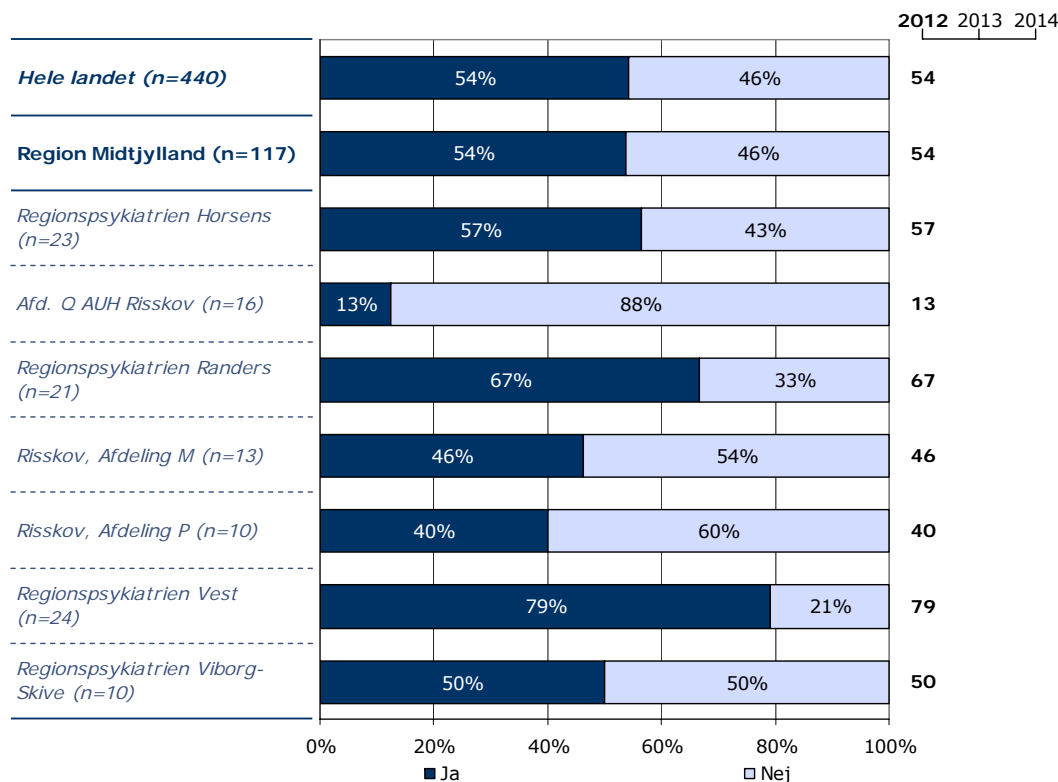
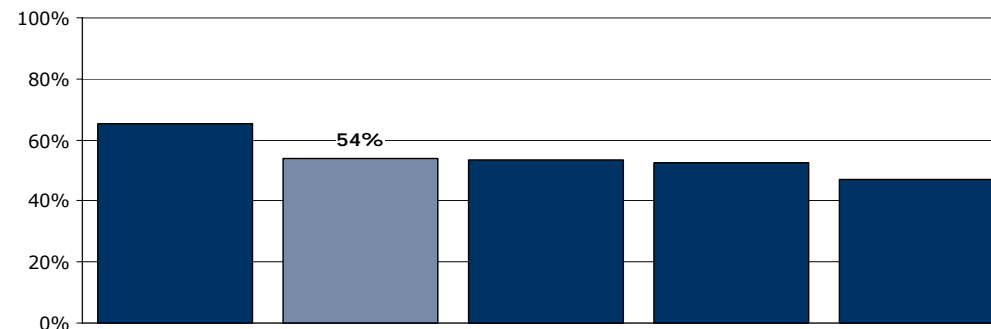
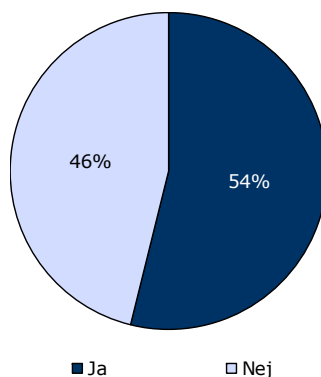
[Andet]\*: Nej, det ønskede jeg ikke

### 3. Tog personalet selv initiativ til kontakt med dig?

Tema: Din kontakt med sengeafsnittet

Svar på spørgsmål: 117 (86 %)

Positive svar: Ja



	Ja	Nej	Antal	[Andet]*
	%	%	n	n
<b>Alle</b>	<b>54</b>	<b>46</b>	<b>117</b>	<b>6</b>
<b>Køn</b>				
Mand	58	43	40	3
Kvinde	51	49	73	3
<b>Aldersgruppe</b>				
18-39 år	56	44	18	2
40-59 år	52	48	67	4
60 år eller derover	54	46	28	0
<b>Relation til patient</b>				
Ægtefælle/samlever	77	23	31	3
Mor/far til patienten	42	58	45	2
Anden relation	47	53	38	1
<b>Antal samtaler med personalet</b>				
Ingen samtaler	38	63	8	0
1-2 samtaler	33	67	33	4
3-5 samtaler	76	24	29	1
Over 5 samtaler	63	37	38	1
<b>Længde af patientens indlæggelse</b>				
Under 7 døgn	18	82	11	3
1-4 uger	57	43	47	0
Over 1 måned	58	42	55	3
<b>Belastning</b>				
Meget/en del belastet	49	51	84	3
Lidt/slet ikke belastet	78	22	23	2

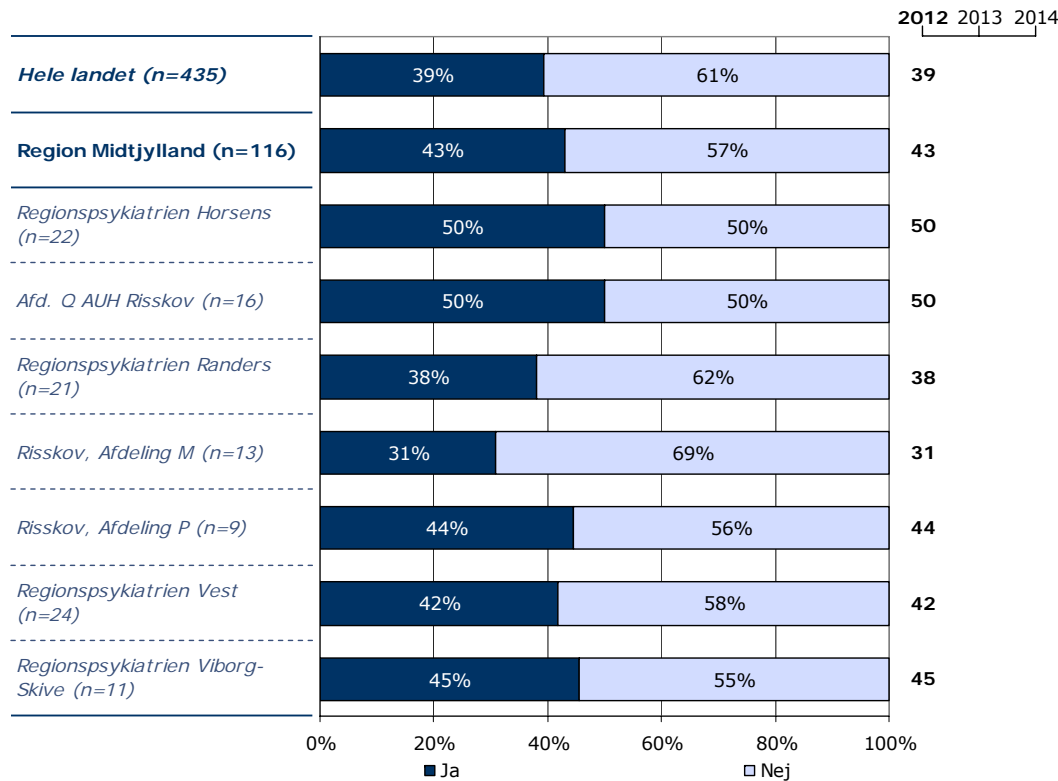
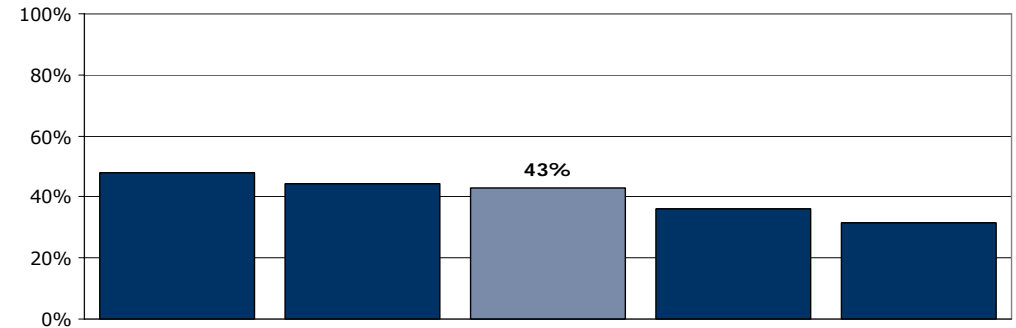
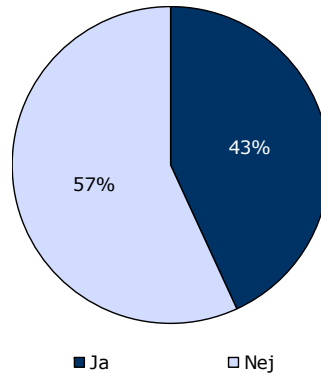
[Andet]\*: Ved ikke/ikke relevant

## 4. Har du talt med personalet på sengeafsnittet om dine forventninger til din kontakt med dem?

Tema: Din kontakt med sengeafsnittet

Svar på spørgsmål: 116 (85 %)

Positive svar: Ja



	Ja	Nej	Antal	[Andet]*
	%	%	n	n
<b>Alle</b>	<b>43</b>	<b>57</b>	<b>116</b>	<b>7</b>
<b>Køn</b>				
Mand	50	50	40	3
Kvinde	40	60	73	3
<b>Aldersgruppe</b>				
18-39 år	33	67	18	2
40-59 år	45	55	69	2
60 år eller derover	48	52	25	3
<b>Relation til patient</b>				
Ægtefælle/samlever	42	58	31	3
Mor/far til patienten	41	59	44	3
Anden relation	47	53	38	1
<b>Antal samtaler med personalet</b>				
Ingen samtaler	13	88	8	0
1-2 samtaler	38	62	34	3
3-5 samtaler	50	50	28	2
Over 5 samtaler	51	49	37	2
<b>Længde af patientens indlæggelse</b>				
Under 7 døgn	8	92	12	2
1-4 uger	49	51	45	2
Over 1 måned	47	53	55	3
<b>Belastning</b>				
Meget/en del belastet	41	59	83	4
Lidt/slet ikke belastet	52	48	23	2

[Andet]\*: Ved ikke/ikke relevant

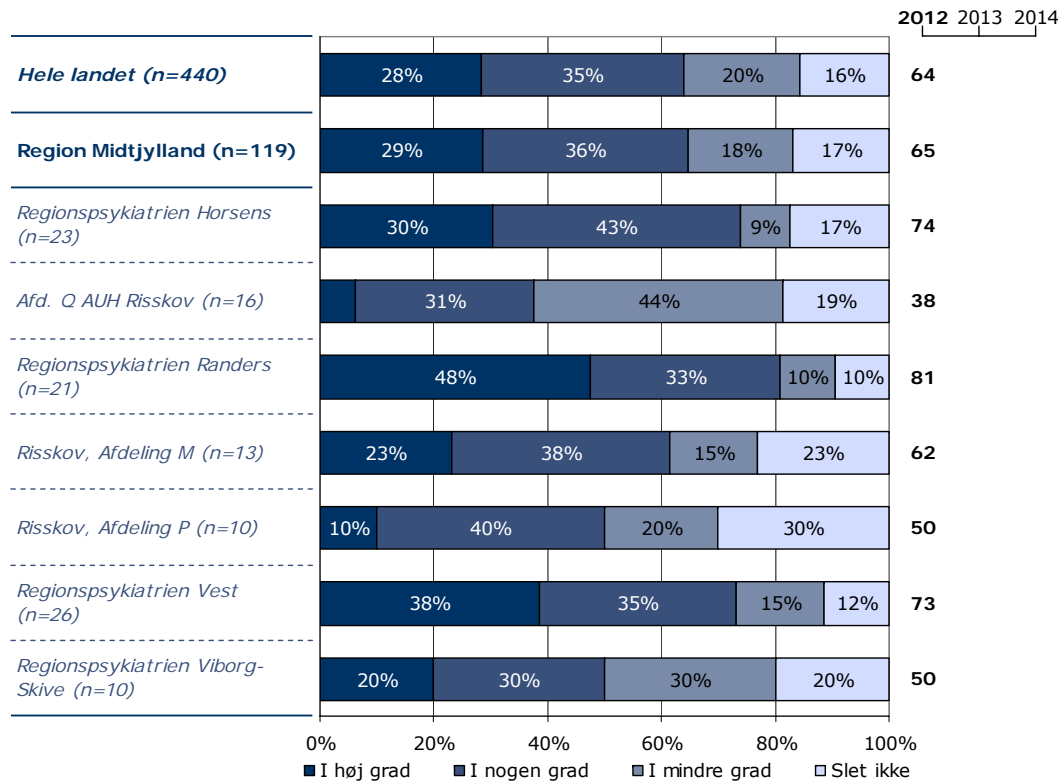
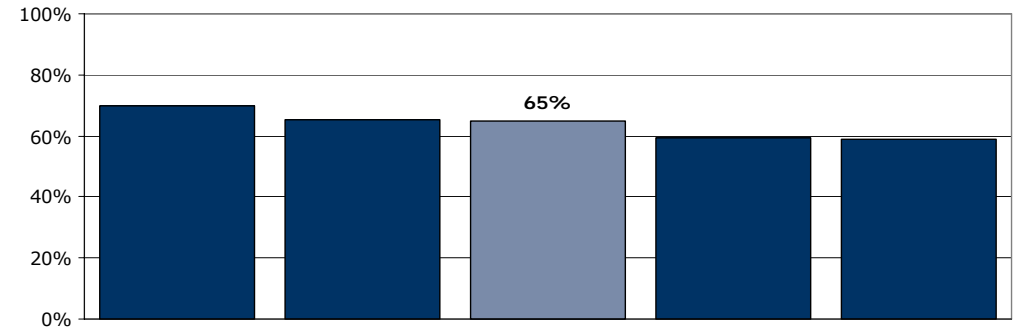
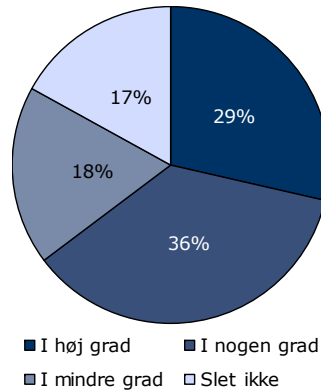


## 5. Fik du den støtte og opbakning fra personalet på sengeafsnittet, som du havde brug for under patientens indlæggelse?

Tema: Din kontakt med sengeafsnittet

Svar på spørgsmål: 119 (88 %)

Positive svar: I høj grad; I nogen grad



	I høj grad	I nogen grad	I mindre grad	Slet ikke	Antal	[Andet]*
	%	%	%	%	n	n
<b>Alle</b>	<b>29</b>	<b>36</b>	<b>18</b>	<b>17</b>	<b>119</b>	<b>3</b>
<b>Køn</b>						
Mand	32	37	17	15	41	2
Kvinde	25	37	20	17	75	0
<b>Aldersgruppe</b>						
18-39 år	35	29	18	18	17	2
40-59 år	24	34	23	20	71	0
60 år eller derover	36	46	11	7	28	0
<b>Relation til patient</b>						
Ægtefælle/samlever	44	38	13	6	32	1
Mor/far til patienten	19	32	21	28	47	0
Anden relation	26	42	21	11	38	1
<b>Antal samtaler med personalet</b>						
Ingen samtaler	0	25	13	63	8	0
1-2 samtaler	17	31	29	23	35	1
3-5 samtaler	33	47	17	3	30	0
Over 5 samtaler	45	39	11	5	38	1
<b>Længde af patientens indlæggelse</b>						
Under 7 døgn	15	31	15	38	13	1
1-4 uger	33	39	24	4	46	0
Over 1 måned	28	37	16	19	57	1
<b>Belastning</b>						
Meget/en del belastet	26	36	21	17	86	0
Lidt/slet ikke belastet	38	42	8	13	24	1

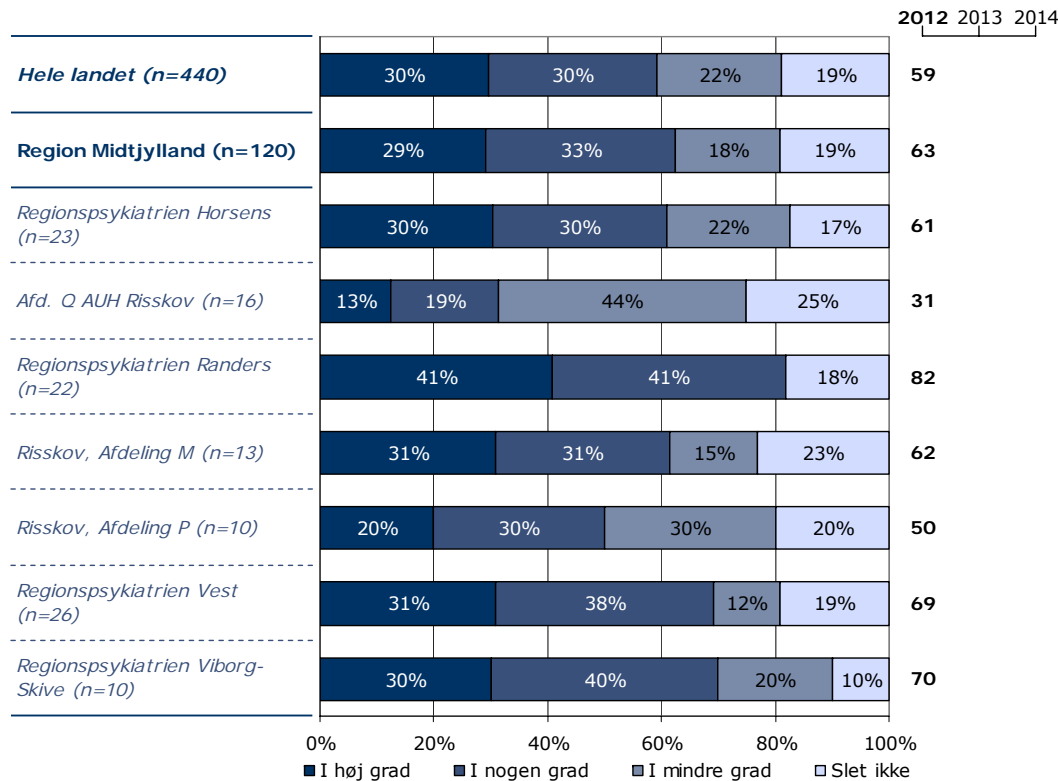
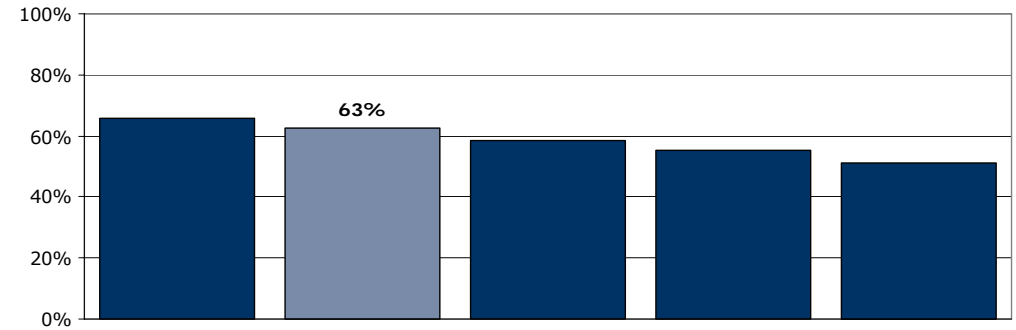
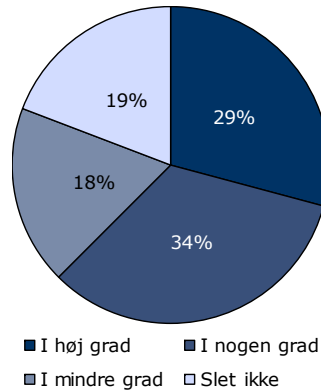
[Andet]\*: Ved ikke/ikke relevant

## 6. Var personalet på sengeafsnittet interesseret i din erfaring og viden som pårørende?

Tema: Din kontakt med sengeafsnittet

Svar på spørgsmål: 120 (88 %)

Positive svar: I høj grad; I nogen grad



	I høj grad	I nogen grad	I mindre grad	Slet ikke	Antal	[Andet]*
	%	%	%	%	n	n
<b>Alle</b>	<b>29</b>	<b>33</b>	<b>18</b>	<b>19</b>	<b>120</b>	<b>3</b>
<b>Køn</b>						
Mand	32	32	27	10	41	2
Kvinde	26	36	14	24	76	0
<b>Aldersgruppe</b>						
18-39 år	33	28	22	17	18	2
40-59 år	23	35	21	21	71	0
60 år eller derover	43	32	11	14	28	0
<b>Relation til patient</b>						
Ægtefælle/samlever	36	39	15	9	33	1
Mor/far til patienten	21	30	21	28	47	0
Anden relation	32	34	18	16	38	1
<b>Antal samtaler med personalet</b>						
Ingen samtaler	0	25	0	75	8	0
1-2 samtaler	17	33	22	28	36	1
3-5 samtaler	33	40	23	3	30	0
Over 5 samtaler	45	37	13	5	38	1
<b>Længde af patientens indlæggelse</b>						
Under 7 døgn	23	23	15	38	13	1
1-4 uger	32	40	19	9	47	0
Over 1 måned	28	32	19	21	57	1
<b>Belastning</b>						
Meget/en del belastet	29	32	20	20	87	0
Lidt/slet ikke belastet	33	38	17	13	24	1

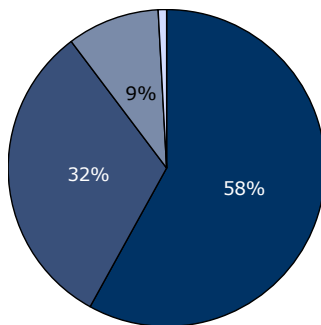
[Andet]\*: Ved ikke/ikke relevant

## 7. Talte personalet til dig på en måde, som du forstod?

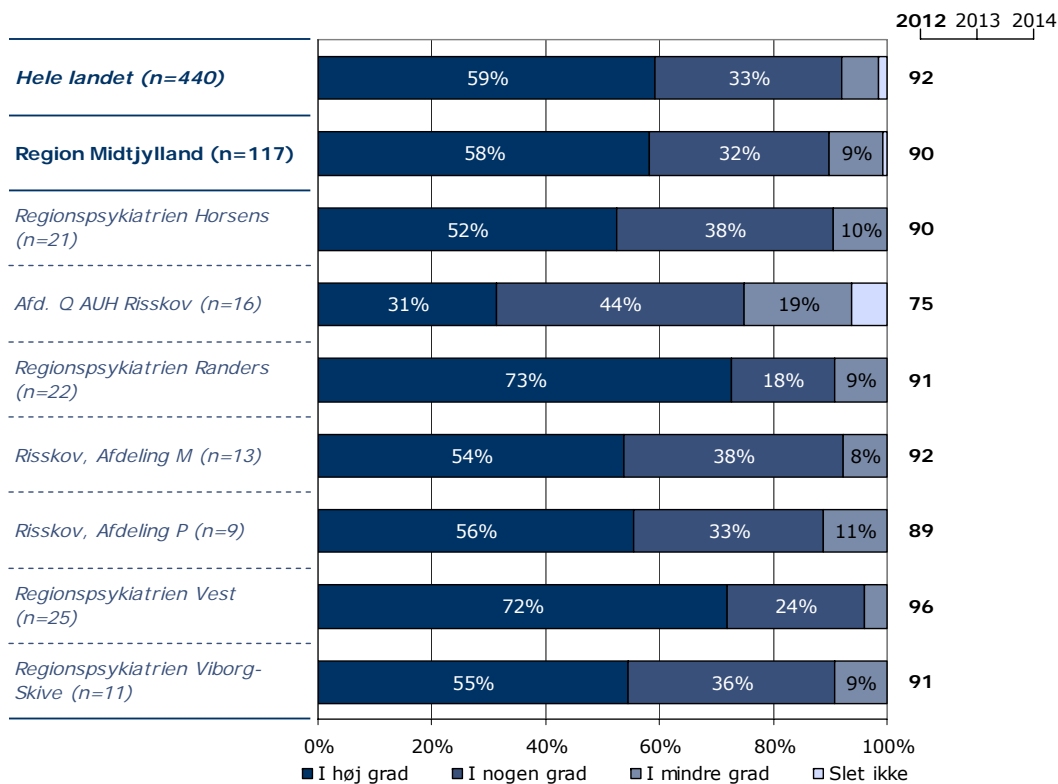
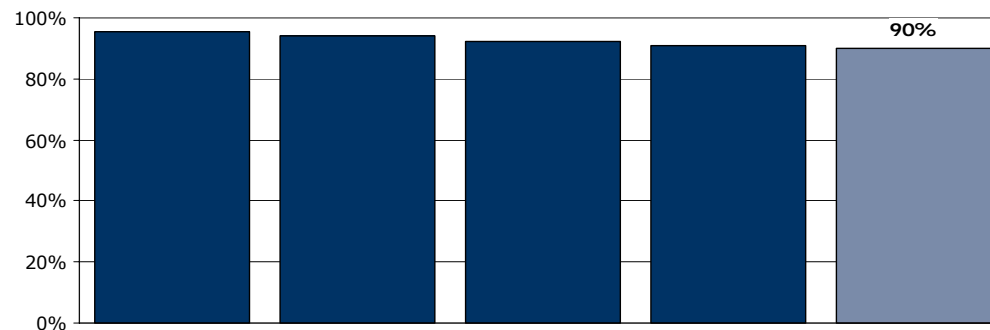
Tema: Din kontakt med sengeafsnittet

Svar på spørgsmål: 117 (86 %)

Positive svar: I høj grad; I nogen grad



■ I høj grad ■ I nogen grad  
■ I mindre grad □ Slet ikke



	I høj grad	I nogen grad	I mindre grad	Slet ikke	Antal	[Andet]*
	%	%	%	%	n	n
<b>Alle</b>	<b>58</b>	<b>32</b>	<b>9</b>	<b>1</b>	<b>117</b>	<b>6</b>
<b>Køn</b>						
Mand	60	31	10	0	42	1
Kvinde	57	32	10	1	72	4
<b>Aldersgruppe</b>						
18-39 år	70	20	10	0	20	0
40-59 år	52	37	10	0	67	4
60 år eller derover	67	22	7	4	27	1
<b>Relation til patient</b>						
Ægtefælle/samlever	71	24	6	0	34	0
Mor/far til patienten	48	36	14	2	42	5
Anden relation	59	33	8	0	39	0
<b>Antal samtaler med personalet</b>						
Ingen samtaler	14	29	43	14	7	1
1-2 samtaler	51	40	9	0	35	2
3-5 samtaler	60	30	10	0	30	0
Over 5 samtaler	78	19	3	0	37	2
<b>Længde af patientens indlæggelse</b>						
Under 7 døgn	46	38	15	0	13	1
1-4 uger	62	32	6	0	47	0
Over 1 måned	59	30	11	0	54	4
<b>Belastning</b>						
Meget/en del belastet	56	35	9	0	82	5
Lidt/slet ikke belastet	64	24	12	0	25	0

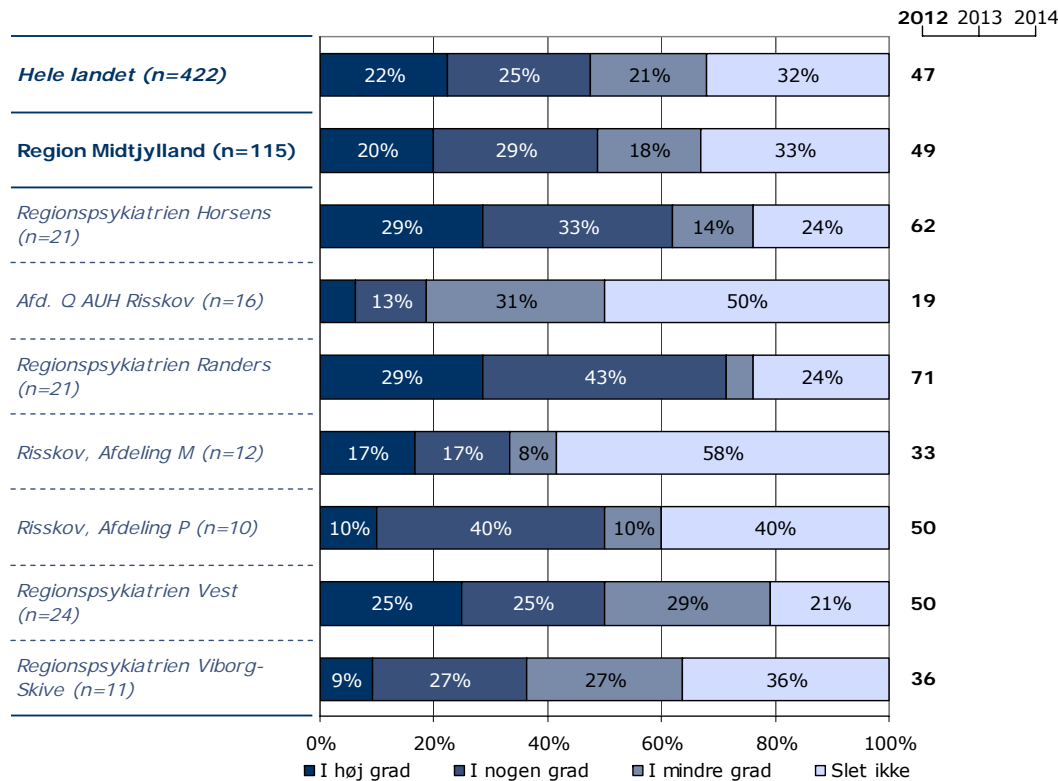
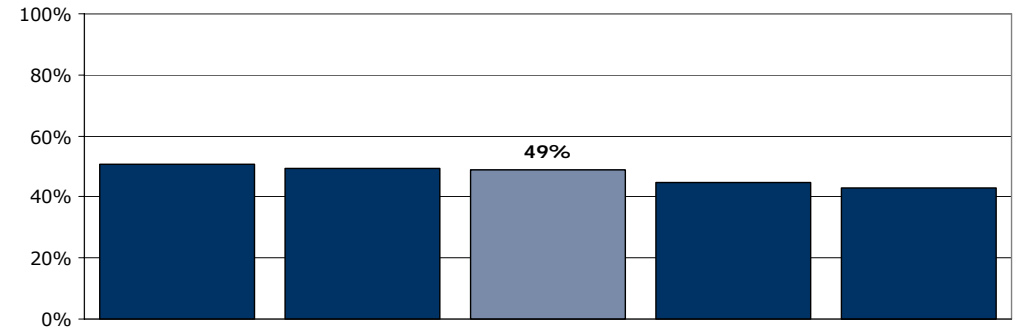
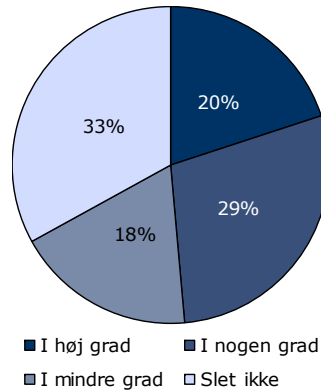
[Andet]\*: Ved ikke/ikke relevant

## 8. Fik du hjælp til, hvordan du kunne forholde dig til patienten under indlæggelsen?

Tema: Din kontakt med sengeafsnittet

Svar på spørgsmål: 115 (85 %)

Positive svar: I høj grad; I nogen grad



	I høj grad	I nogen grad	I mindre grad	Slet ikke	Antal	[Andet]*
	%	%	%	%	n	n
<b>Alle</b>	<b>20</b>	<b>29</b>	<b>18</b>	<b>33</b>	<b>115</b>	<b>7</b>
<b>Køn</b>						
Mand	29	34	20	17	41	2
Kvinde	14	27	19	40	70	5
<b>Aldersgruppe</b>						
18-39 år	24	35	18	24	17	3
40-59 år	15	32	18	35	68	2
60 år eller derover	35	19	23	23	26	2
<b>Relation til patient</b>						
Ægtefælle/samlever	28	34	13	25	32	2
Mor/far til patienten	20	22	16	42	45	2
Anden relation	14	34	29	23	35	3
<b>Antal samtaler med personalet</b>						
Ingen samtaler	0	13	13	75	8	0
1-2 samtaler	9	31	14	46	35	2
3-5 samtaler	32	32	21	14	28	2
Over 5 samtaler	31	34	20	14	35	3
<b>Længde af patientens indlæggelse</b>						
Under 7 døgn	17	25	8	50	12	2
1-4 uger	21	40	14	26	43	3
Over 1 måned	21	23	25	30	56	2
<b>Belastning</b>						
Meget/en del belastet	19	25	20	36	84	3
Lidt/slet ikke belastet	30	48	9	13	23	1

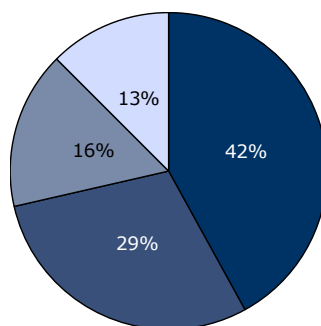
[Andet]\*: Ved ikke/ikke relevant

## 9. Er det dit indtryk, at personalet støttede patienten i at have kontakt med sine pårørende?

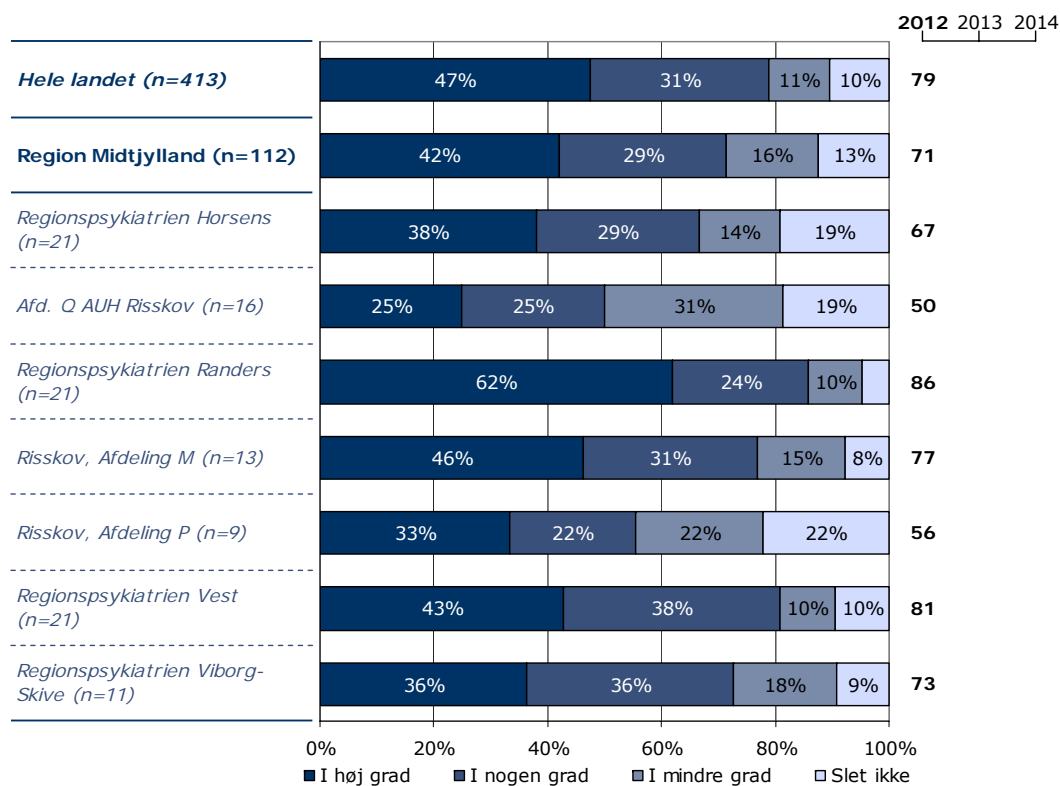
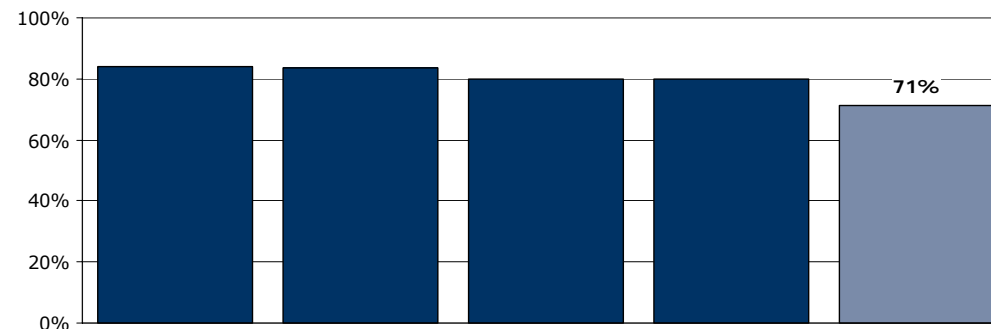
Tema: Din kontakt med sengeafsnittet

Svar på spørgsmål: 112 (82 %)

Positive svar: I høj grad; I nogen grad



■ I høj grad ■ I nogen grad  
■ I mindre grad □ Slet ikke



	I høj grad	I nogen grad	I mindre grad	Slet ikke	Antal	[Andet]*
	%	%	%	%	n	n
<b>Alle</b>	<b>42</b>	<b>29</b>	<b>16</b>	<b>13</b>	<b>112</b>	<b>11</b>
<b>Køn</b>						
Mand	44	34	20	2	41	2
Kvinde	41	26	15	18	68	8
<b>Aldersgruppe</b>						
18-39 år	53	16	21	11	19	1
40-59 år	33	37	17	13	63	8
60 år eller derover	59	22	7	11	27	1
<b>Relation til patient</b>						
Ægtefælle/samlever	38	34	22	6	32	2
Mor/far til patienten	37	27	12	24	41	6
Anden relation	54	27	16	3	37	2
<b>Antal samtaler med personalet</b>						
Ingen samtaler	14	29	29	29	7	1
1-2 samtaler	26	32	26	15	34	3
3-5 samtaler	52	30	15	4	27	3
Over 5 samtaler	59	30	8	3	37	2
<b>Længde af patientens indlæggelse</b>						
Under 7 døgn	38	23	23	15	13	1
1-4 uger	57	29	7	7	42	5
Over 1 måned	33	31	22	13	54	4
<b>Belastning</b>						
Meget/en del belastet	37	35	15	13	82	5
Lidt/slet ikke belastet	67	10	19	5	21	4

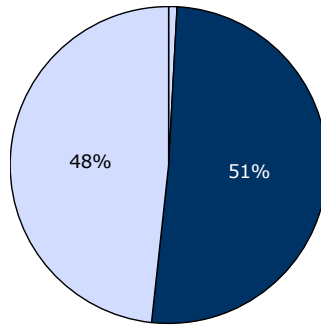
[Andet]\*: Ved ikke/ikke relevant

## 10. I hvilket omfang blev du inddraget i patientens behandlingsforløb?

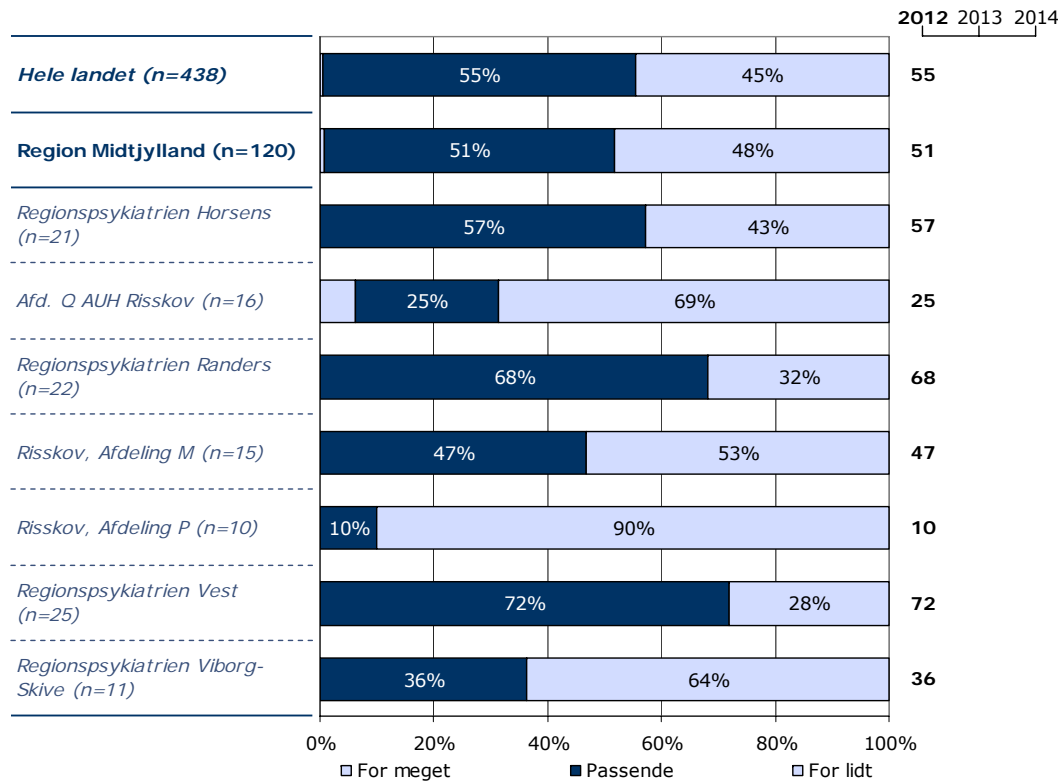
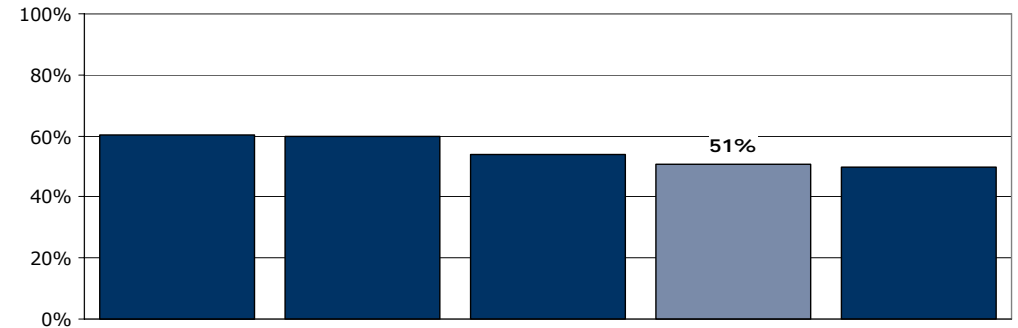
Tema: Din kontakt med sengeafsnittet

Svar på spørgsmål: 120 (88 %)

Positive svar: Passende



□ For meget ■ Passende □ For lidt



	For meget	Passende	For lidt	Antal	[Andet]*
	%	%	%	n	n
<b>Alle</b>	<b>1</b>	<b>51</b>	<b>48</b>	<b>120</b>	<b>3</b>
<b>Køn</b>					
Mand	0	57	43	42	1
Kvinde	1	47	51	74	2
<b>Aldersgruppe</b>					
18-39 år	5	68	26	19	1
40-59 år	0	43	57	69	2
60 år eller derover	0	61	39	28	0
<b>Relation til patient</b>					
Ægtefælle/samlever	0	71	29	34	0
Mor/far til patienten	0	39	61	46	1
Anden relation	3	49	49	37	2
<b>Antal samtaler med personalet</b>					
Ingen samtaler	0	0	100	8	0
1-2 samtaler	0	41	59	37	0
3-5 samtaler	4	64	32	28	2
Over 5 samtaler	0	69	31	39	0
<b>Længde af patientens indlæggelse</b>					
Under 7 døgn	0	38	62	13	1
1-4 uger	2	55	43	47	0
Over 1 måned	0	52	48	56	2
<b>Belastning</b>					
Meget/en del belastet	1	47	52	86	1
Lidt/slet ikke belastet	0	70	30	23	2

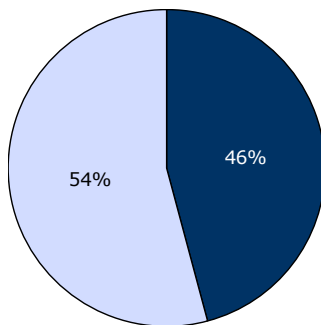
[Andet]\*: Ved ikke/ikke relevant

## 11. I hvilket omfang blev du inddraget i patientens udskrivelse?

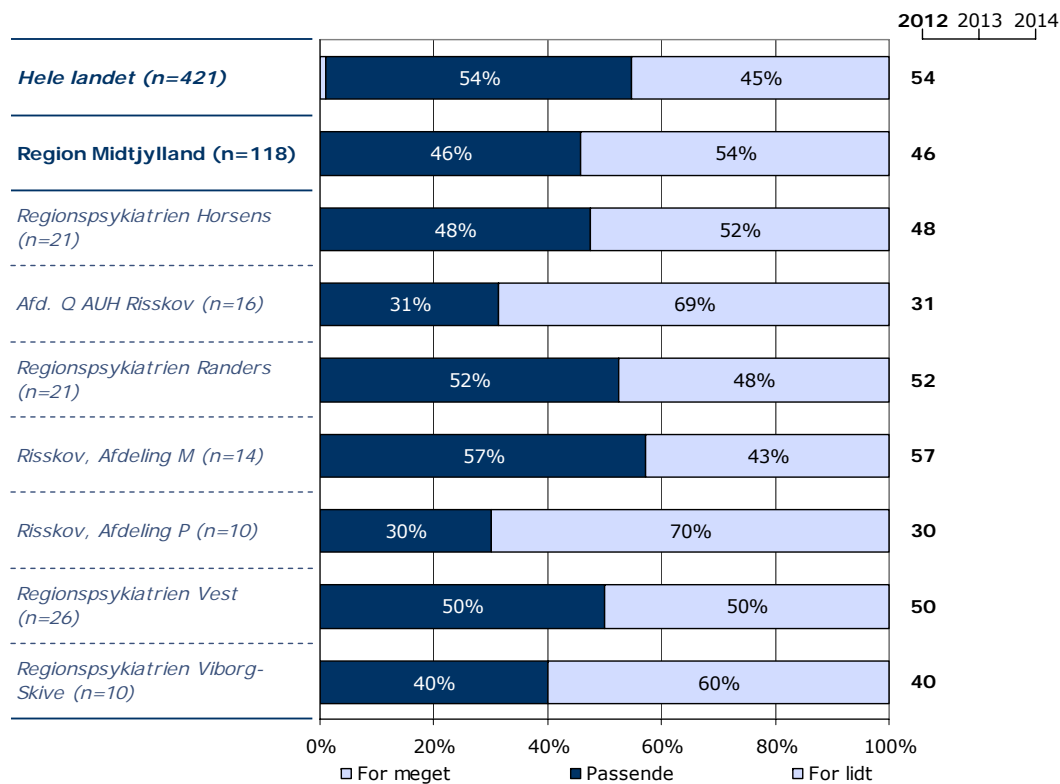
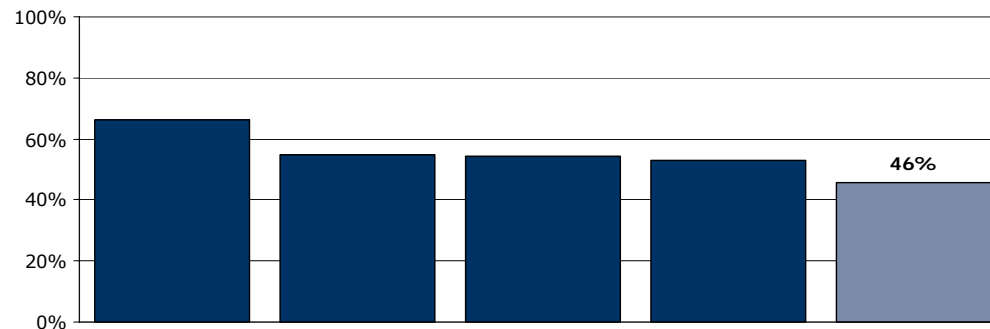
Tema: Din kontakt med sengeafsnittet

Svar på spørgsmål: 118 (87 %)

Positive svar: Passende



□ For meget ■ Passende □ For lidt



	For meget	Passende	For lidt	Antal	[Andet]*
	%	%	%	n	n
<b>Alle</b>	0	46	54	118	3
<b>Køn</b>					
Mand	0	64	36	42	1
Kvinde	0	36	64	73	1
<b>Aldersgruppe</b>					
18-39 år	0	53	47	19	1
40-59 år	0	41	59	68	1
60 år eller derover	0	57	43	28	0
<b>Relation til patient</b>					
Ægtefælle/samlever	0	62	38	34	0
Mor/far til patienten	0	38	62	47	0
Anden relation	0	43	57	35	2
<b>Antal samtaler med personalet</b>					
Ingen samtaler	0	25	75	8	0
1-2 samtaler	0	34	66	35	1
3-5 samtaler	0	59	41	29	1
Over 5 samtaler	0	59	41	39	0
<b>Længde af patientens indlæggelse</b>					
Under 7 døgn	0	36	64	14	0
1-4 uger	0	51	49	45	1
Over 1 måned	0	46	54	56	1
<b>Belastning</b>					
Meget/en del belastet	0	41	59	83	2
Lidt/slet ikke belastet	0	64	36	25	0

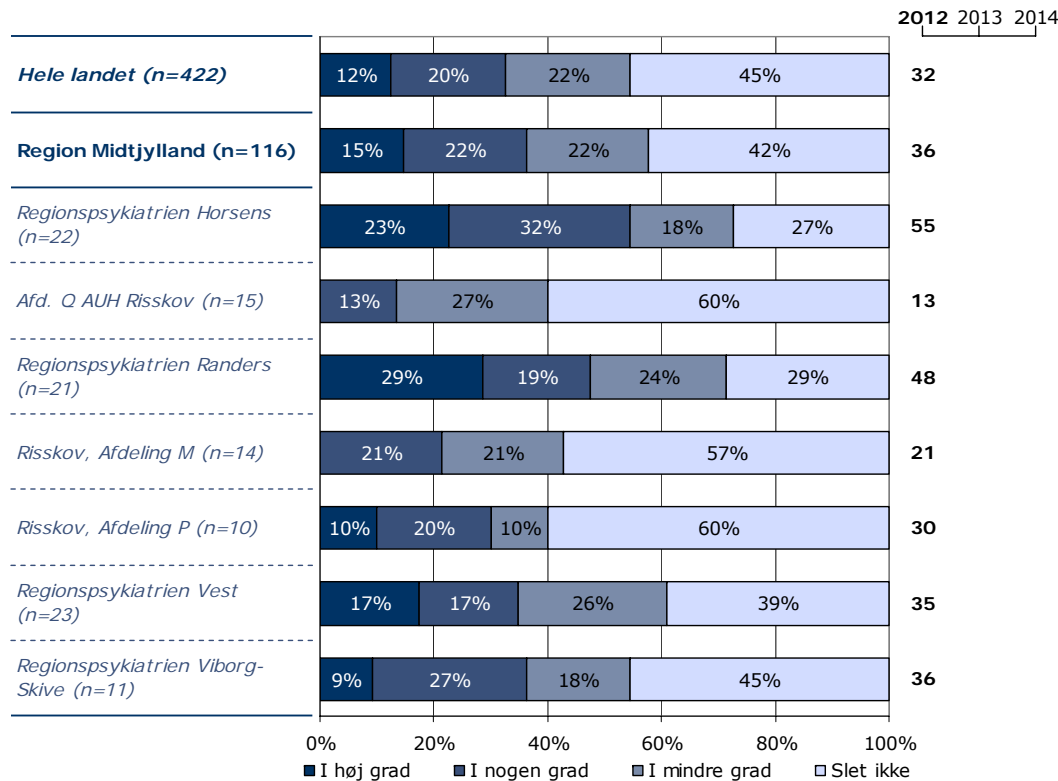
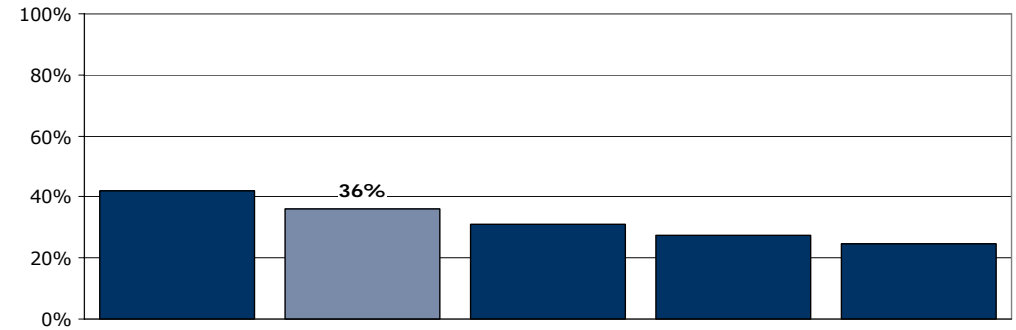
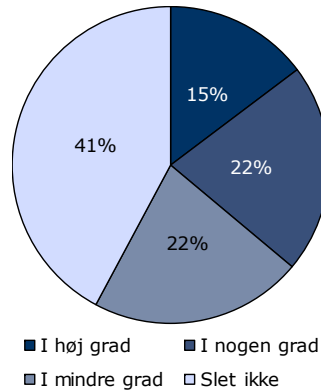
[Andet]\*: Ved ikke/ikke relevant

## 12. Fik du hjælp til, hvordan du kunne forholde dig til patienten i dagligdagen efter indlæggelsen?

Tema: Din kontakt med sengeafsnittet

Svar på spørgsmål: 116 (85 %)

Positive svar: I høj grad; I nogen grad



	I høj grad	I nogen grad	I mindre grad	Slet ikke	Antal	[Andet]*
	%	%	%	%	n	n
<b>Alle</b>	15	22	22	42	116	6
<b>Køn</b>						
Mand	18	28	30	25	40	3
Kvinde	13	19	18	50	72	3
<b>Aldersgruppe</b>						
18-39 år	22	28	22	28	18	2
40-59 år	12	21	21	46	67	3
60 år eller derover	19	22	26	33	27	1
<b>Relation til patient</b>						
Ægtefælle/samlever	25	25	25	25	32	2
Mor/far til patienten	9	19	15	57	47	0
Anden relation	15	24	29	32	34	4
<b>Antal samtaler med personalet</b>						
Ingen samtaler	0	13	13	75	8	0
1-2 samtaler	6	17	26	51	35	2
3-5 samtaler	11	41	11	37	27	3
Over 5 samtaler	32	16	30	22	37	1
<b>Længde af patientens indlæggelse</b>						
Under 7 døgn	8	23	8	62	13	1
1-4 uger	21	16	33	30	43	3
Over 1 måned	13	27	18	43	56	2
<b>Belastning</b>						
Meget/en del belastet	15	19	22	44	85	2
Lidt/slet ikke belastet	18	41	14	27	22	2

[Andet]\*: Ved ikke/ikke relevant

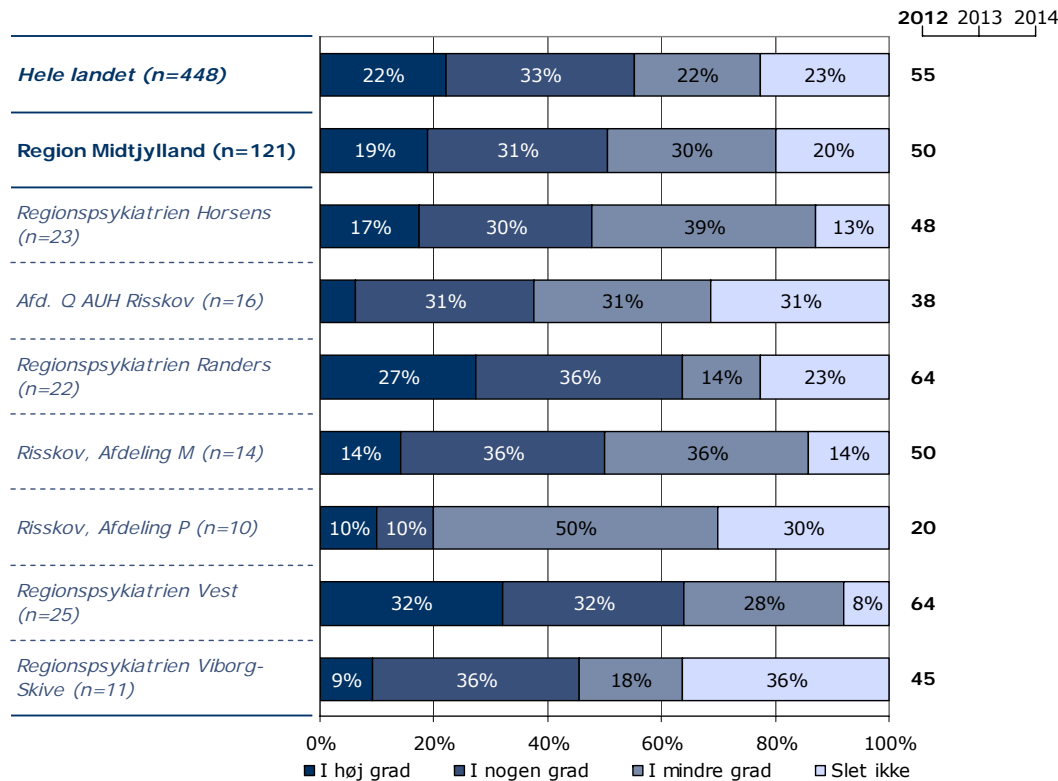
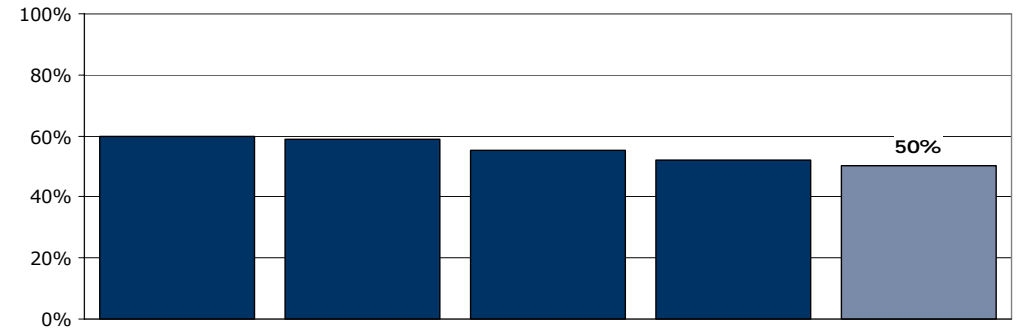
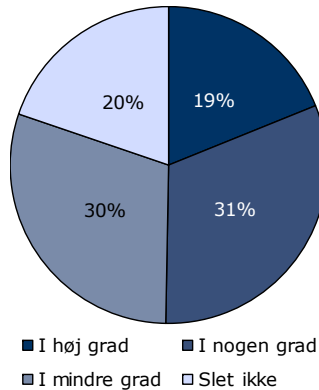


### 13a. Fik du de informationer, som du havde brug for, omkring patientens behandling?

Tema: Information

Svar på spørgsmål: 121 (89 %)

Positive svar: I høj grad; I nogen grad



	I høj grad	I nogen grad	I mindre grad	Slet ikke	Antal	[Andet]*
	%	%	%	%	n	n
<b>Alle</b>	<b>19</b>	<b>31</b>	<b>30</b>	<b>20</b>	<b>121</b>	<b>2</b>
<b>Køn</b>						
Mand	14	42	37	7	43	0
Kvinde	21	27	25	27	75	1
<b>Aldersgruppe</b>						
18-39 år	21	42	26	11	19	1
40-59 år	15	28	31	25	71	0
60 år eller derover	29	36	25	11	28	0
<b>Relation til patient</b>						
Ægtefælle/samlever	32	32	26	9	34	0
Mor/far til patienten	13	32	26	30	47	0
Anden relation	16	32	37	16	38	1
<b>Antal samtaler med personalet</b>						
Ingen samtaler	0	13	25	63	8	0
1-2 samtaler	5	35	24	35	37	0
3-5 samtaler	24	38	38	0	29	1
Over 5 samtaler	36	31	31	3	39	0
<b>Længde af patientens indlæggelse</b>						
Under 7 døgn	8	31	8	54	13	1
1-4 uger	23	36	30	11	47	0
Over 1 måned	19	29	34	17	58	0
<b>Belastning</b>						
Meget/en del belastet	20	26	32	22	87	0
Lidt/slet ikke belastet	21	46	21	13	24	1

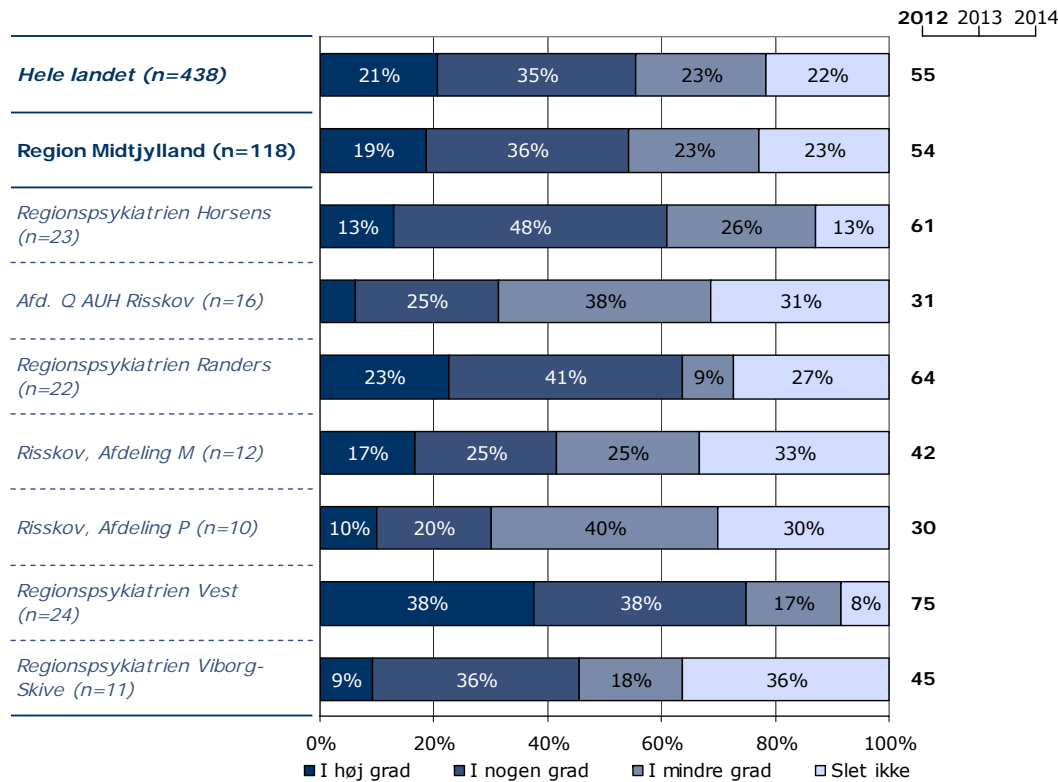
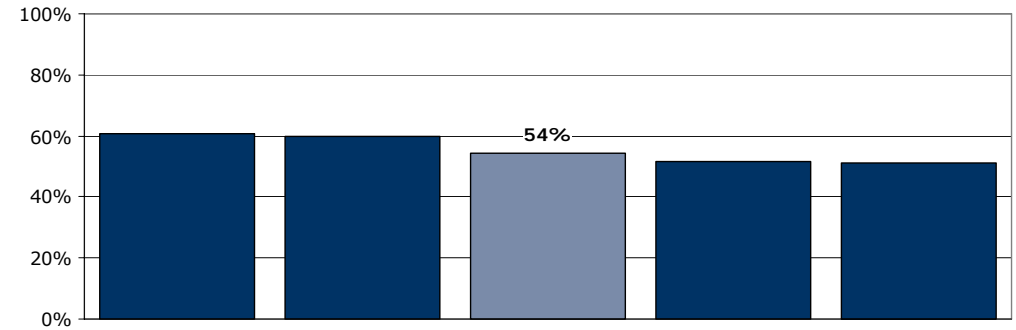
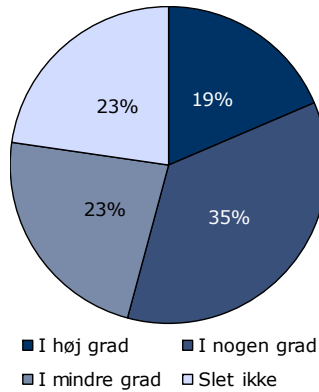
[Andet]\*: Ved ikke/ikke relevant

## 13b. Fik du de informationer, som du havde brug for, omkring patientens sygdom?

Tema: Information

Svar på spørgsmål: 118 (87 %)

Positive svar: I høj grad; I nogen grad



	I høj grad	I nogen grad	I mindre grad	Slet ikke	Antal	[Andet]*
	%	%	%	%	n	n
<b>Alle</b>	<b>19</b>	<b>36</b>	<b>23</b>	<b>23</b>	<b>118</b>	<b>4</b>
<b>Køn</b>						
Mand	17	48	21	14	42	1
Kvinde	19	30	25	26	73	2
<b>Aldersgruppe</b>						
18-39 år	26	42	11	21	19	1
40-59 år	13	32	28	28	69	2
60 år eller derover	29	43	21	7	28	0
<b>Relation til patient</b>						
Ægtefælle/samlever	30	45	12	12	33	0
Mor/far til patienten	13	29	24	33	45	2
Anden relation	16	37	32	16	38	1
<b>Antal samtaler med personalet</b>						
Ingen samtaler	0	13	13	75	8	0
1-2 samtaler	11	26	29	34	35	2
3-5 samtaler	25	54	18	4	28	1
Over 5 samtaler	28	41	26	5	39	0
<b>Længde af patientens indlæggelse</b>						
Under 7 døgn	0	25	17	58	12	2
1-4 uger	30	34	26	11	47	0
Over 1 måned	14	41	23	21	56	1
<b>Belastning</b>						
Meget/en del belastet	18	33	24	25	84	2
Lidt/slet ikke belastet	25	46	21	8	24	1

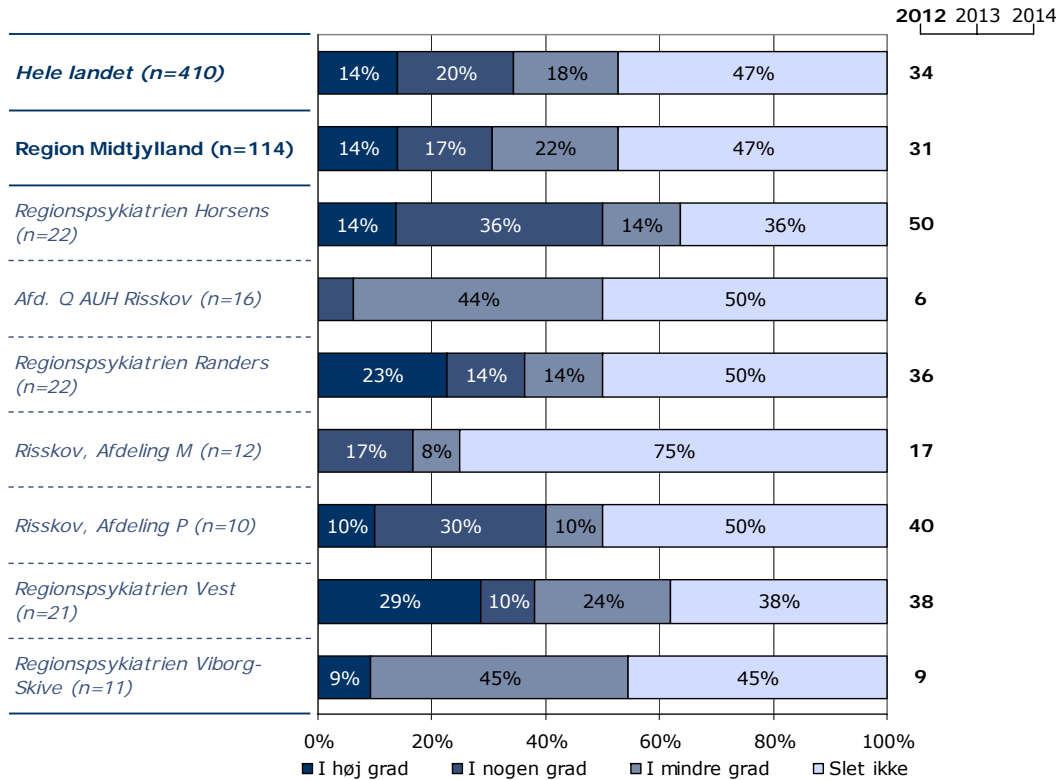
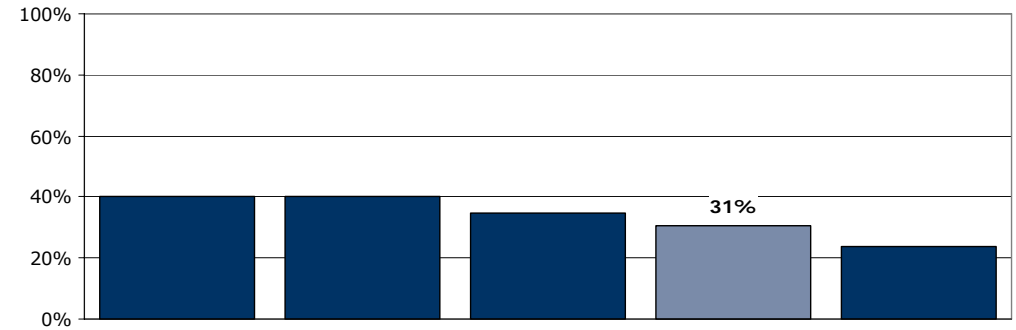
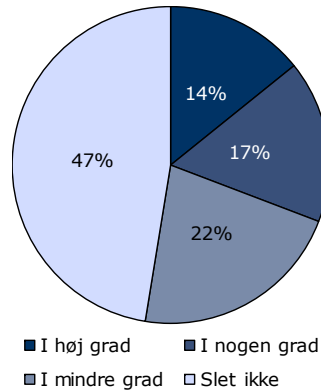
[Andet]\*: Ved ikke/ikke relevant

### 13c. Fik du de informationer, som du havde brug for, omkring mulighed for pårønderrådgivning og netværk?

Tema: Information

Svar på spørgsmål: 114 (84 %)

Positive svar: I høj grad; I nogen grad



	I høj grad	I nogen grad	I mindre grad	Slet ikke	Antal	[Andet]*
	%	%	%	%	n	n
<b>Alle</b>	<b>14</b>	<b>17</b>	<b>22</b>	<b>47</b>	<b>114</b>	<b>8</b>
<b>Køn</b>						
Mand	17	22	32	29	41	2
Kvinde	11	14	17	57	70	5
<b>Aldersgruppe</b>						
18-39 år	11	26	11	53	19	1
40-59 år	15	15	21	49	67	4
60 år eller derover	15	15	35	35	26	2
<b>Relation til patient</b>						
Ægtefælle/samlever	23	16	26	35	31	2
Mor/far til patienten	11	20	16	53	45	2
Anden relation	11	14	28	47	36	3
<b>Antal samtaler med personalet</b>						
Ingen samtaler	0	13	0	88	8	0
1-2 samtaler	9	14	17	60	35	2
3-5 samtaler	12	16	40	32	25	4
Over 5 samtaler	26	21	21	33	39	0
<b>Længde af patientens indlæggelse</b>						
Under 7 døgn	8	17	25	50	12	2
1-4 uger	19	12	24	45	42	5
Over 1 måned	12	21	21	46	57	0
<b>Belastning</b>						
Meget/en del belastet	11	14	27	48	83	3
Lidt/slet ikke belastet	32	32	9	27	22	3

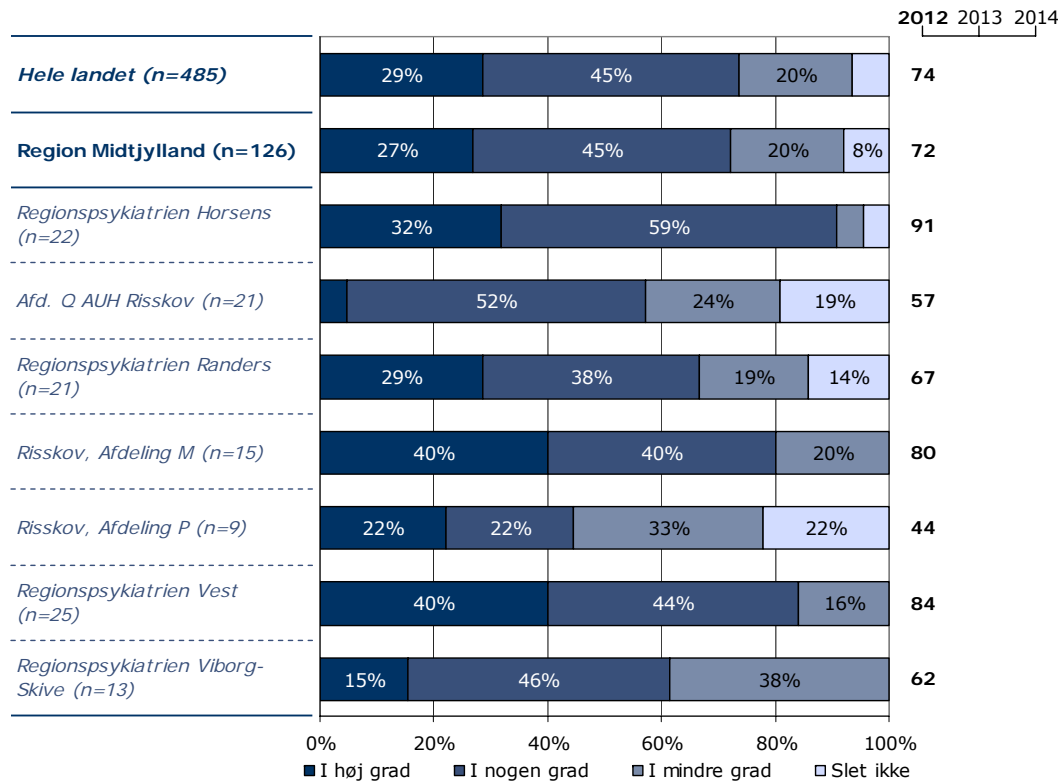
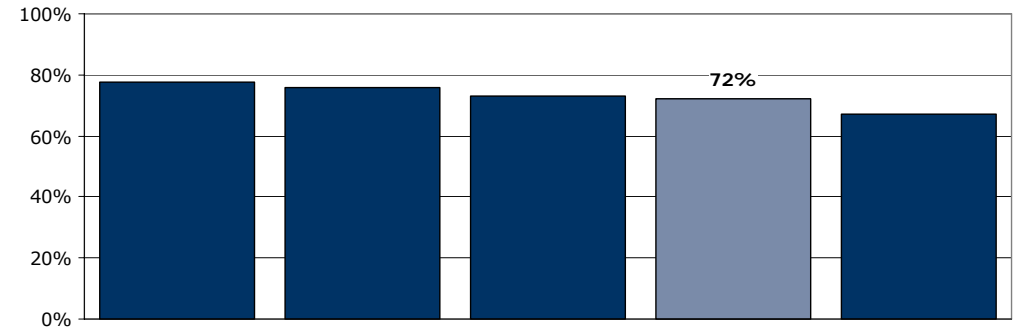
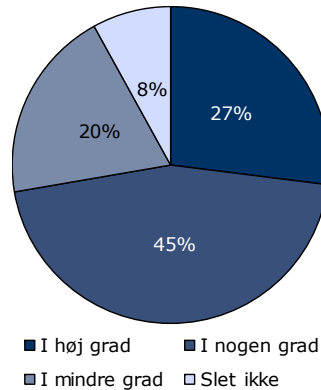
[Andet]\*: Ved ikke/ikke relevant

## 17. Er det dit indtryk, at patienten får den rette behandling i psykiatrien?

Tema: Sammenhæng og samarbejde

Svar på spørgsmål: 126 (93 %)

Positive svar: I høj grad; I nogen grad



	I høj grad	I nogen grad	I mindre grad	Slet ikke	Antal	[Andet]*
	%	%	%	%	n	n
<b>Alle</b>	<b>27</b>	<b>45</b>	<b>20</b>	<b>8</b>	<b>126</b>	<b>5</b>
<b>Køn</b>						
Mand	25	52	20	2	44	1
Kvinde	28	43	20	10	80	4
<b>Aldersgruppe</b>						
18-39 år	33	24	33	10	21	0
40-59 år	23	49	19	8	73	2
60 år eller derover	31	52	14	3	29	3
<b>Relation til patient</b>						
Ægtefælle/samlever	43	37	17	3	35	1
Mor/far til patienten	17	44	29	10	48	3
Anden relation	26	55	12	7	42	1
<b>Antal samtaler med personalet</b>						
Ingen samtaler	6	63	13	19	16	0
1-2 samtaler	21	38	33	8	39	1
3-5 samtaler	28	55	14	3	29	1
Over 5 samtaler	49	37	14	0	35	3
<b>Længde af patientens indlæggelse</b>						
Under 7 døgn	24	35	24	18	17	0
1-4 uger	38	42	15	6	48	2
Over 1 måned	20	53	24	3	59	3
<b>Belastning</b>						
Meget/en del belastet	26	48	19	8	90	5
Lidt/slet ikke belastet	33	44	19	4	27	0

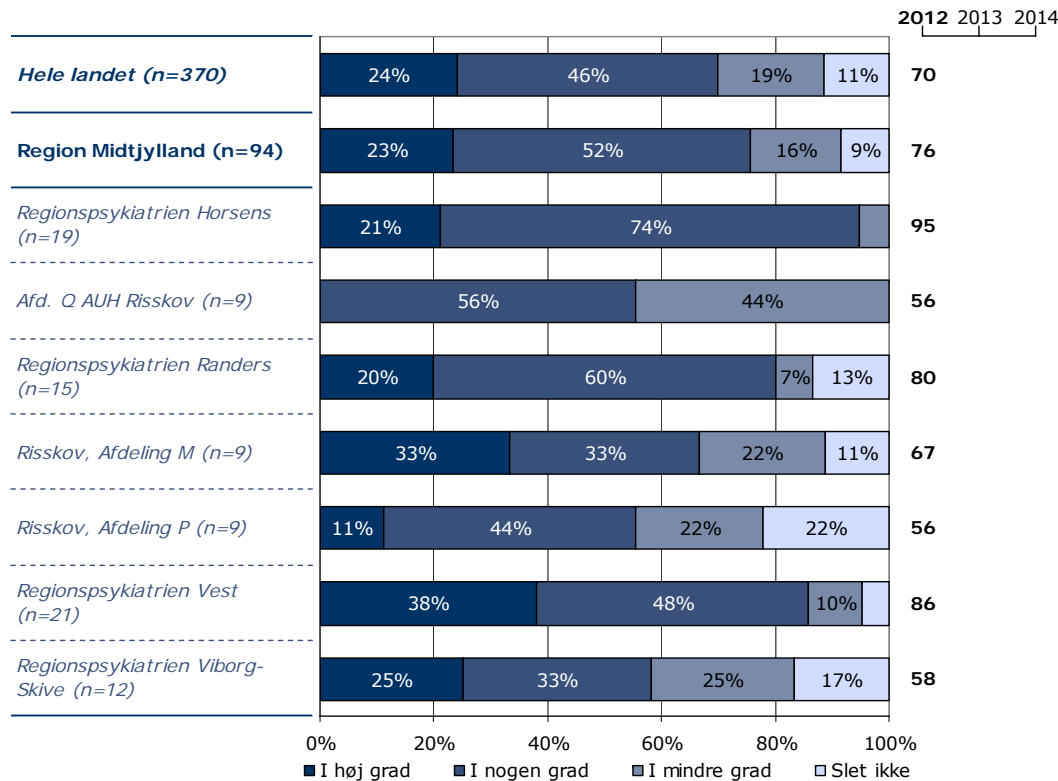
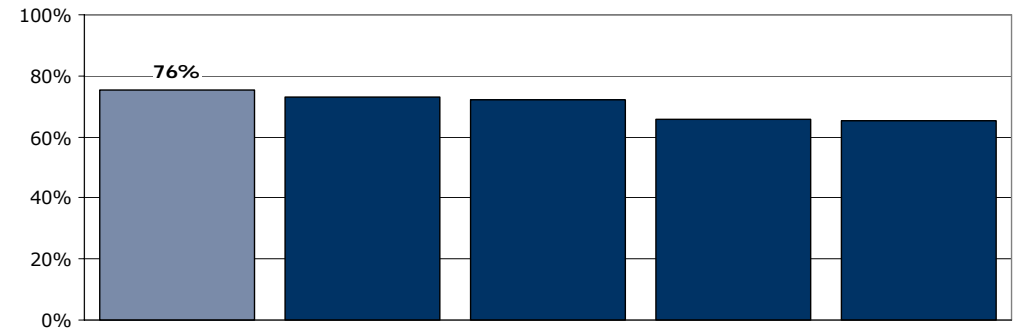
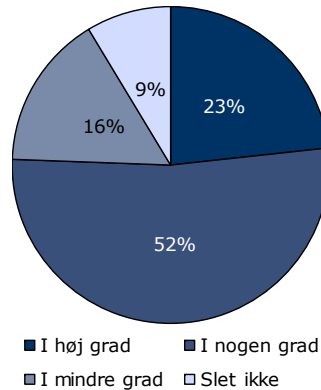
[Andet]\*: Ved ikke/ikke relevant

## 18. Er der overensstemmelse mellem de oplysninger, du får af personale forskellige steder i psykiatrien?

Tema: Sammenhæng og samarbejde

Svar på spørgsmål: 94 (69 %)

Positive svar: I høj grad; I nogen grad



	I høj grad	I nogen grad	I mindre grad	Slet ikke	Antal	[Andet]*
	%	%	%	%	n	n
<b>Alle</b>	<b>23</b>	<b>52</b>	<b>16</b>	<b>9</b>	<b>94</b>	<b>37</b>
<b>Køn</b>						
Mand	20	60	15	5	40	6
Kvinde	25	47	17	11	53	30
<b>Aldersgruppe</b>						
18-39 år	31	31	15	23	13	8
40-59 år	17	57	17	9	58	17
60 år eller derover	35	52	13	0	23	11
<b>Relation til patient</b>						
Ægtefælle/samlever	35	45	16	3	31	3
Mor/far til patienten	14	54	19	14	37	16
Anden relation	23	58	12	8	26	17
<b>Antal samtaler med personalet</b>						
Ingen samtaler	0	40	40	20	5	11
1-2 samtaler	11	59	19	11	27	13
3-5 samtaler	20	60	16	4	25	4
Over 5 samtaler	42	42	9	6	33	6
<b>Længde af patientens indlæggelse</b>						
Under 7 døgn	0	67	11	22	9	7
1-4 uger	29	49	17	6	35	16
Over 1 måned	24	52	16	8	50	12
<b>Belastning</b>						
Meget/en del belastet	22	51	17	10	69	25
Lidt/slet ikke belastet	24	62	10	5	21	6

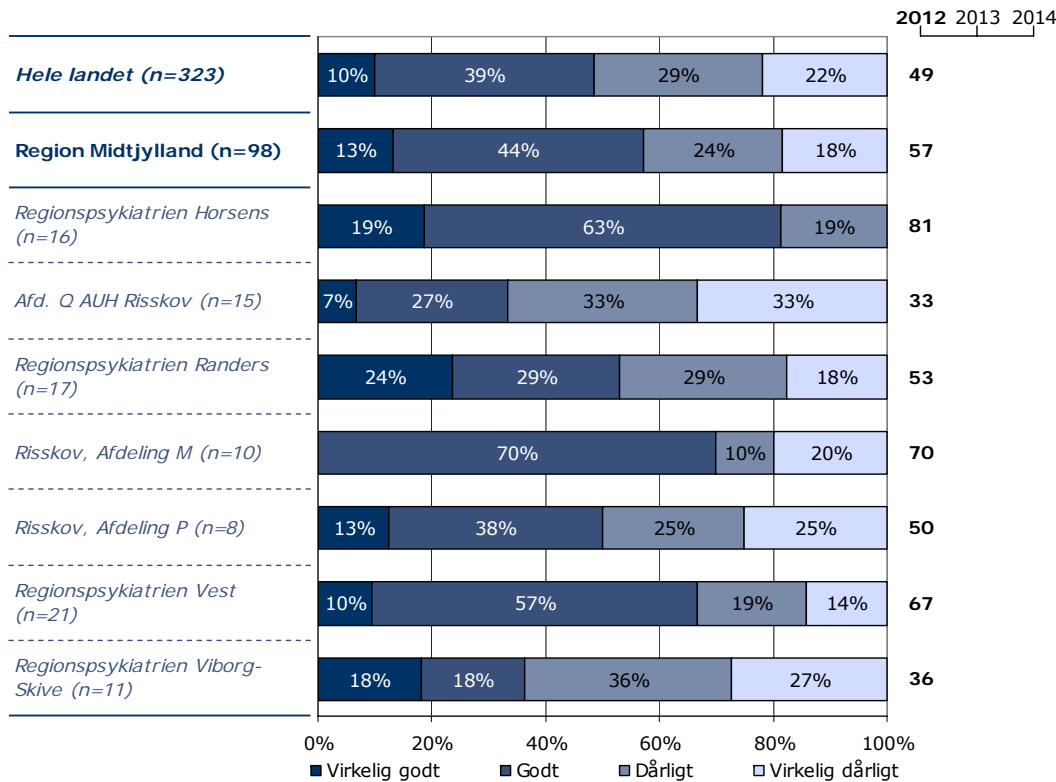
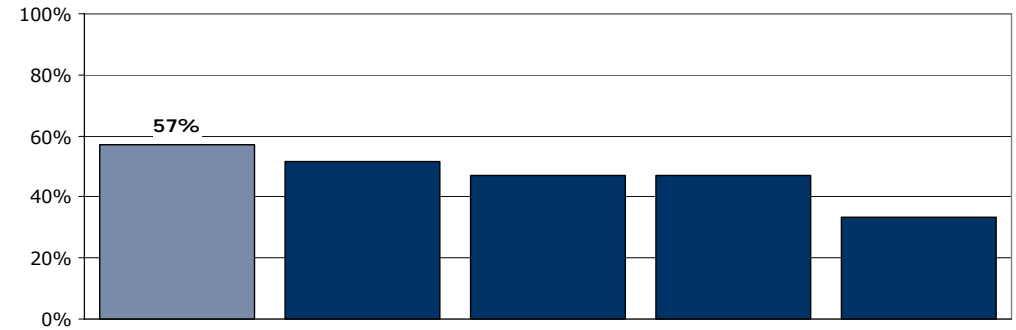
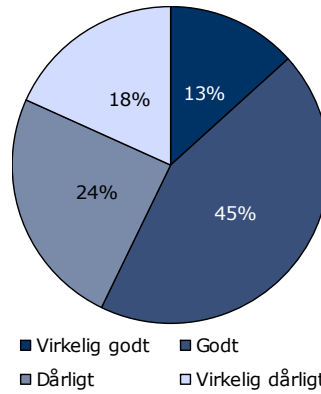
[Andet]\*: Ved ikke/ikke relevant

## 19a. Hvordan oplever du, at samarbejdet er mellem praktiserende læge og det psykiatriske sengeafsnit?

Tema: Sammenhæng og samarbejde

Svar på spørgsmål: 98 (72 %)

Positive svar: Virkelig godt; Godt



	Virkelig godt	Godt	Dårligt	Virkelig dårligt	Antal	[Andet]*
	%	%	%	%	n	n
<b>Alle</b>	<b>13</b>	<b>44</b>	<b>24</b>	<b>18</b>	<b>98</b>	<b>36</b>
<b>Køn</b>						
Mand	13	46	28	13	39	7
Kvinde	12	44	23	21	57	29
<b>Aldersgruppe</b>						
18-39 år	27	33	27	13	15	6
40-59 år	7	47	25	20	59	16
60 år eller derover	18	45	23	14	22	13
<b>Relation til patient</b>						
Ægtefælle/samlever	21	48	24	7	29	7
Mor/far til patienten	8	42	22	28	36	17
Anden relation	13	44	28	16	32	12
<b>Antal samtaler med personalet</b>						
Ingen samtaler	0	45	27	27	11	6
1-2 samtaler	7	47	23	23	30	11
3-5 samtaler	12	44	32	12	25	5
Over 5 samtaler	30	44	19	7	27	12
<b>Længde af patientens indlæggelse</b>						
Under 7 døgn	13	53	20	13	15	2
1-4 uger	13	46	28	13	39	12
Over 1 måned	14	40	24	21	42	22
<b>Belastning</b>						
Meget/en del belastet	7	44	31	18	71	25
Lidt/slet ikke belastet	24	57	10	10	21	7

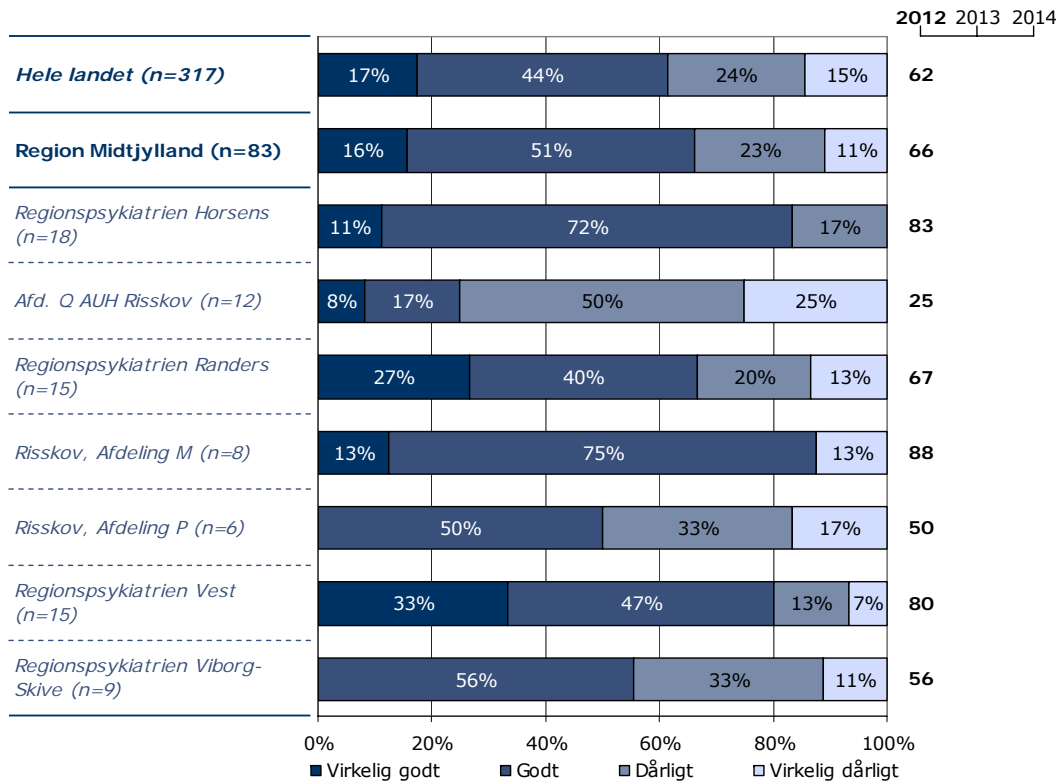
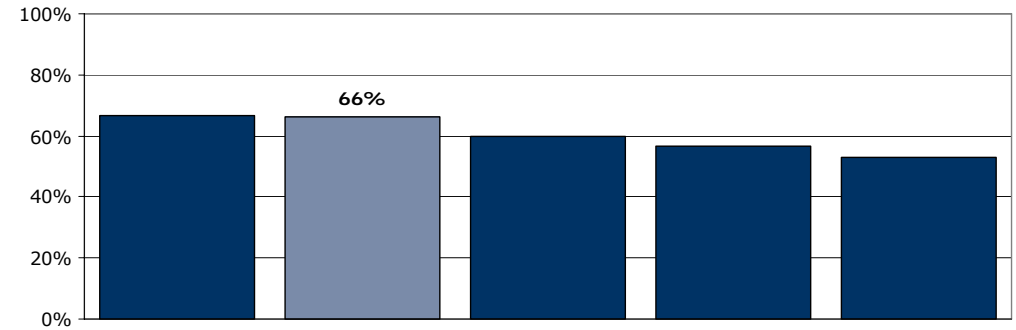
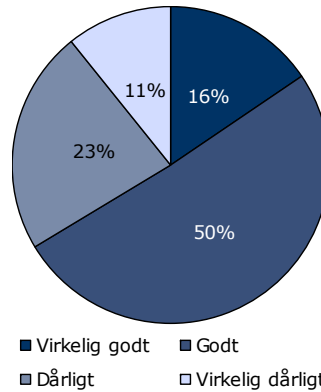
[Andet]\*: Ved ikke/ikke relevant

## 19b. Hvordan oplever du, at samarbejdet er mellem ambulans psykiatri og det psykiatriske sengeafsnit?

Tema: Sammenhæng og samarbejde

Svar på spørgsmål: 83 (61 %)

Positive svar: Virkelig godt; Godt



	Virkelig godt	Godt	Dårligt	Virkelig dårligt	Antal	[Andet]*
	%	%	%	%	n	n
<b>Alle</b>	<b>16</b>	<b>51</b>	<b>23</b>	<b>11</b>	<b>83</b>	<b>49</b>
<b>Køn</b>						
Mand	6	59	28	6	32	14
Kvinde	22	46	20	12	50	34
<b>Aldersgruppe</b>						
18-39 år	33	40	13	13	15	6
40-59 år	13	53	20	13	45	30
60 år eller derover	9	55	36	0	22	12
<b>Relation til patient</b>						
Ægtefælle/samlever	18	61	14	7	28	7
Mor/far til patienten	3	50	41	6	32	21
Anden relation	32	41	9	18	22	21
<b>Antal samtaler med personalet</b>						
Ingen samtaler	0	50	40	10	10	6
1-2 samtaler	14	38	31	17	29	11
3-5 samtaler	16	60	16	8	25	5
Over 5 samtaler	28	61	11	0	18	21
<b>Længde af patientens indlæggelse</b>						
Under 7 døgn	9	55	18	18	11	5
1-4 uger	22	47	19	13	32	19
Over 1 måned	13	55	26	5	38	25
<b>Belastning</b>						
Meget/en del belastet	15	49	25	11	65	30
Lidt/slet ikke belastet	14	71	7	7	14	13

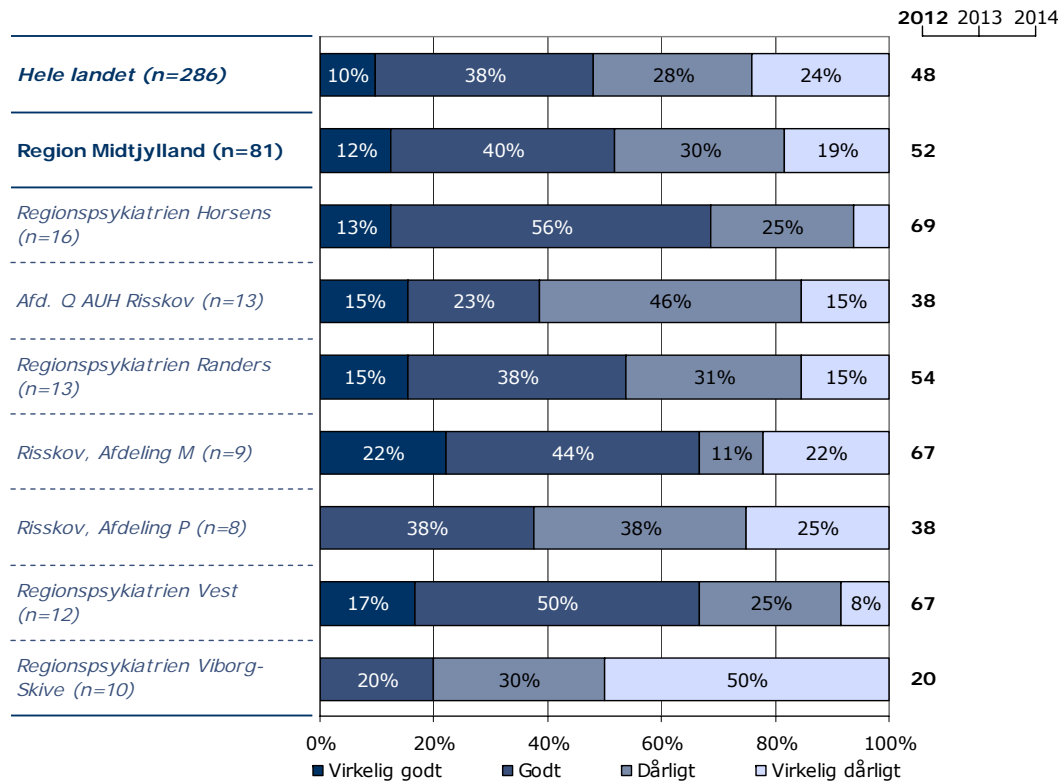
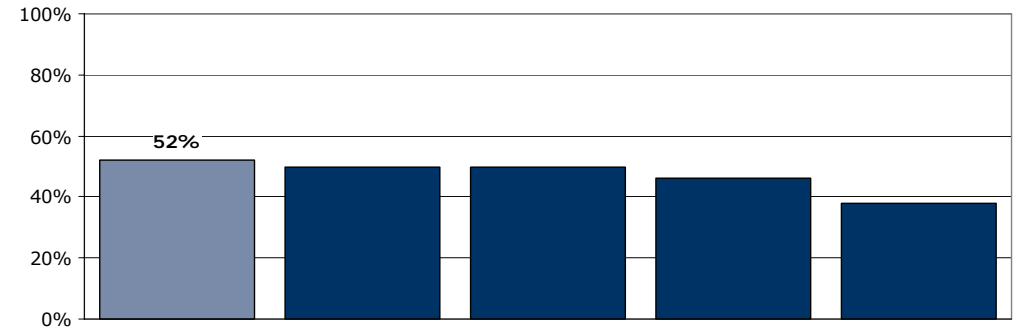
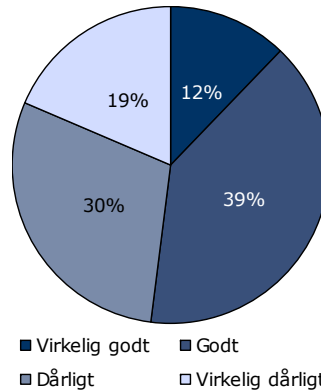
[Andet]\*: Ved ikke/ikke relevant

## 19c. Hvordan oplever du, at samarbejdet er mellem kommunen og det psykiatriske sengeafsnit?

Tema: Sammenhæng og samarbejde

Svar på spørgsmål: 81 (60 %)

Positive svar: Virkelig godt; Godt



	Virkelig godt	Godt	Dårligt	Virkelig dårligt	Antal	[Andet]*
	%	%	%	%	n	n
<b>Alle</b>	<b>12</b>	<b>40</b>	<b>30</b>	<b>19</b>	<b>81</b>	<b>51</b>
<b>Køn</b>						
Mand	6	50	29	15	34	12
Kvinde	17	33	30	20	46	38
<b>Aldersgruppe</b>						
18-39 år	33	17	33	17	12	9
40-59 år	4	44	31	21	48	27
60 år eller derover	21	42	26	11	19	14
<b>Relation til patient</b>						
Ægtefælle/samlever	5	59	18	18	22	13
Mor/far til patienten	9	34	38	19	32	21
Anden relation	23	31	31	15	26	17
<b>Antal samtaler med personalet</b>						
Ingen samtaler	0	30	50	20	10	6
1-2 samtaler	12	38	23	27	26	15
3-5 samtaler	18	36	41	5	22	7
Over 5 samtaler	15	55	15	15	20	19
<b>Længde af patientens indlæggelse</b>						
Under 7 døgn	14	43	36	7	14	3
1-4 uger	17	46	21	17	24	26
Over 1 måned	10	37	32	22	41	22
<b>Belastning</b>						
Meget/en del belastet	10	38	31	21	61	35
Lidt/slet ikke belastet	19	56	25	0	16	11

[Andet]\*: Ved ikke/ikke relevant

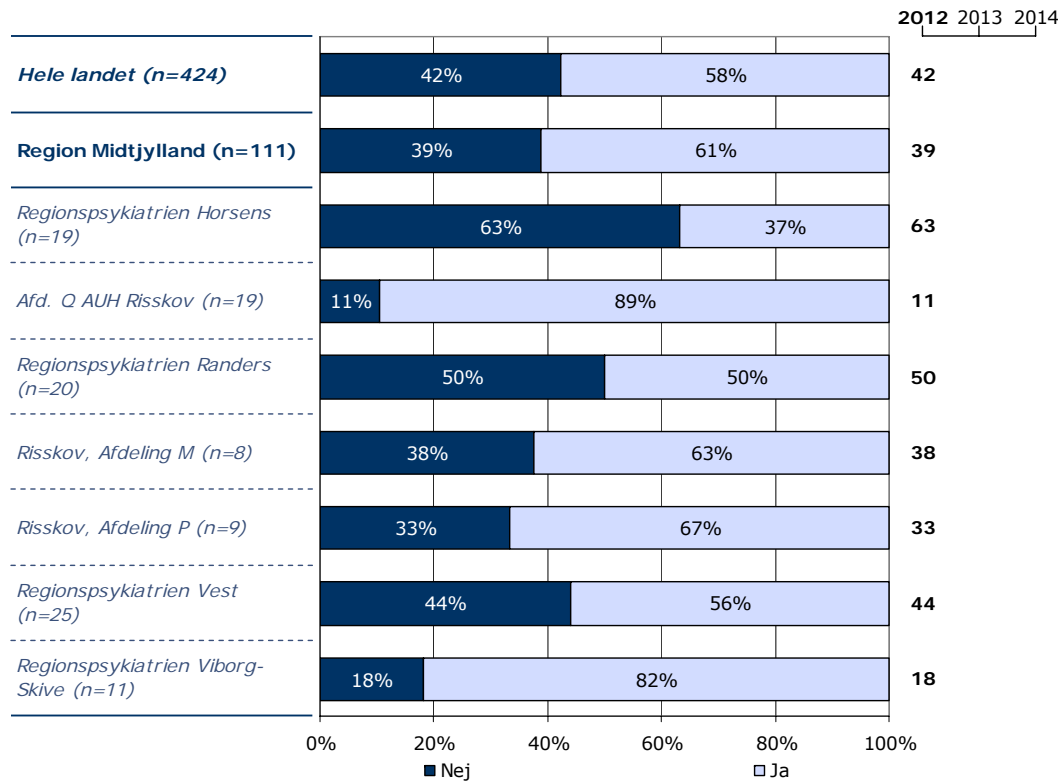
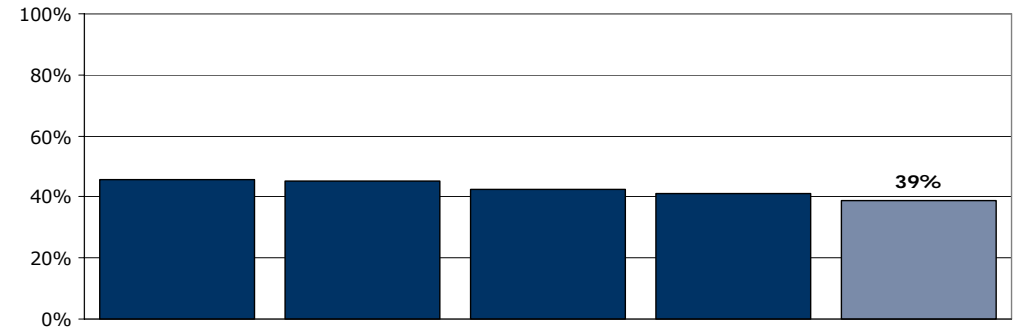
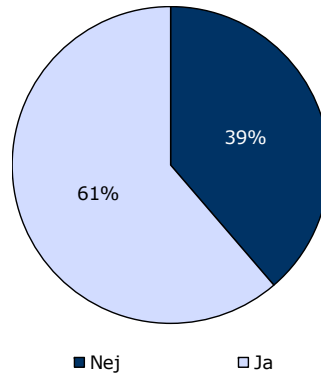


## 21. Mangler du tilbud til dig som pårørende i psykiatrien?

Tema: Sammenhæng og samarbejde

Svar på spørgsmål: 111 (82 %)

Positive svar: Nej



	Nej	Ja	Antal	[Andet]*
	%	%	n	n
<b>Alle</b>	<b>39</b>	<b>61</b>	<b>111</b>	<b>23</b>
<b>Køn</b>				
Mand	46	54	39	7
Kvinde	34	66	70	16
<b>Aldersgruppe</b>				
18-39 år	44	56	18	3
40-59 år	33	67	58	17
60 år eller derover	50	50	32	3
<b>Relation til patient</b>				
Ægtefælle/samlever	38	63	32	4
Mor/far til patienten	36	64	47	6
Anden relation	45	55	31	13
<b>Antal samtaler med personalet</b>				
Ingen samtaler	17	83	12	5
1-2 samtaler	20	80	35	6
3-5 samtaler	54	46	24	6
Over 5 samtaler	54	46	35	4
<b>Længde af patientens indlæggelse</b>				
Under 7 døgn	45	55	11	6
1-4 uger	47	53	43	8
Over 1 måned	33	67	55	9
<b>Belastning</b>				
Meget/en del belastet	30	70	81	15
Lidt/slet ikke belastet	81	19	21	7

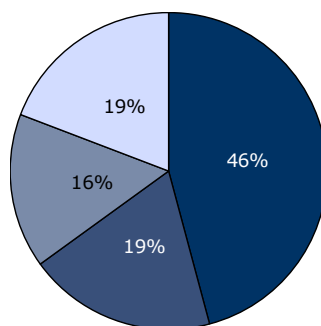
[Andet]\*: Ved ikke/ikke relevant

## 23. Oplever du, at regler om tavshedspligt forhindrer en god kontakt til dig som pårørende?

Tema: Regionalt spørgsmål

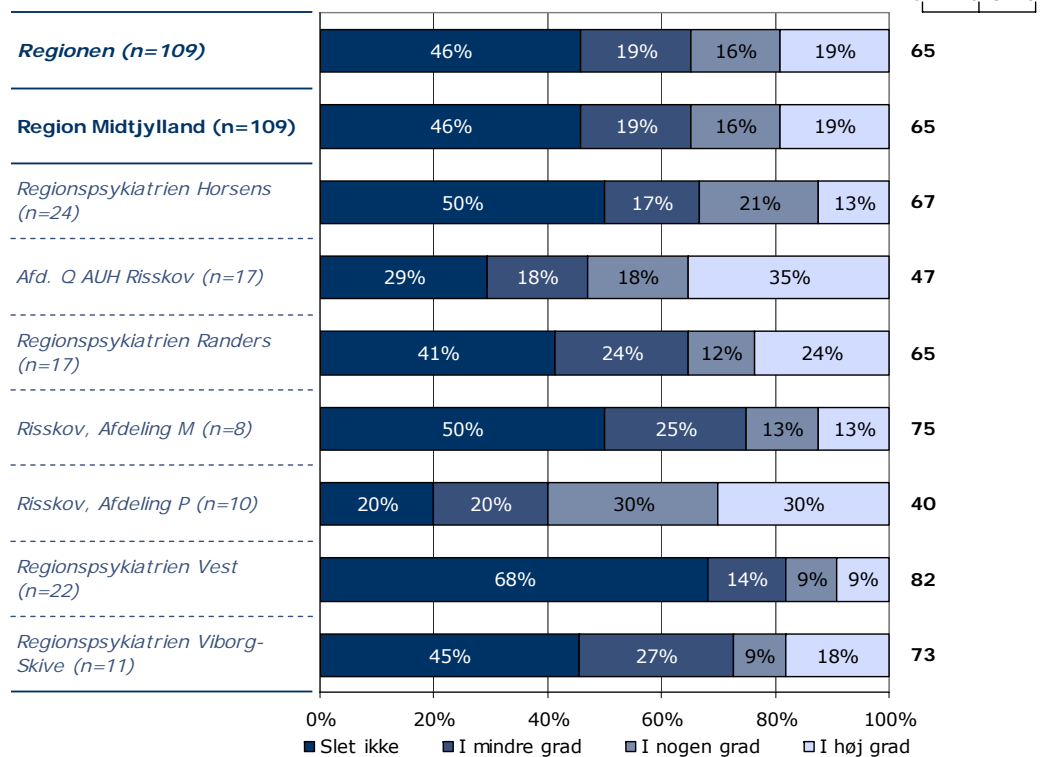
Svar på spørgsmål: 109 (80 %)

Positive svar: Slet ikke; I mindre grad



■ Slet ikke ■ I mindre grad  
■ I nogen grad □ I høj grad

2012 2013 2014



	Slet ikke	I mindre grad	I nogen grad	I høj grad	Antal	[Andet]*
	%	%	%	%	n	n
<b>Alle</b>	<b>46</b>	<b>19</b>	<b>16</b>	<b>19</b>	<b>109</b>	<b>21</b>
<b>Køn</b>						
Mand	42	21	18	18	38	8
Kvinde	47	19	14	20	70	13
<b>Aldersgruppe</b>						
18-39 år	76	12	6	6	17	4
40-59 år	45	26	15	15	62	12
60 år eller derover	31	10	21	38	29	5
<b>Relation til patient</b>						
Ægtefælle/samlever	65	6	13	16	31	4
Mor/far til patienten	20	24	24	31	45	8
Anden relation	64	24	6	6	33	9
<b>Antal samtaler med personalet</b>						
Ingen samtaler	31	31	15	23	13	3
1-2 samtaler	27	17	17	40	30	10
3-5 samtaler	54	27	12	8	26	3
Over 5 samtaler	64	14	11	11	36	3
<b>Længde af patientens indlæggelse</b>						
Under 7 døgn	27	27	27	18	11	6
1-4 uger	57	14	11	18	44	6
Over 1 måned	42	23	17	19	53	9
<b>Belastning</b>						
Meget/en del belastet	46	20	14	20	79	15
Lidt/slet ikke belastet	50	18	18	14	22	5

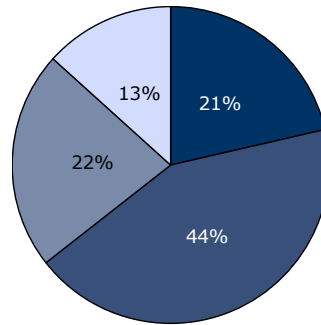
[Andet]\*: Ved ikke/ikke relevant

## 24. Hvordan vurderer du alt i alt, at personalet i sengeafsnittet har samarbejdet med dig som pårørende?

Tema: Regionalt spørgsmål

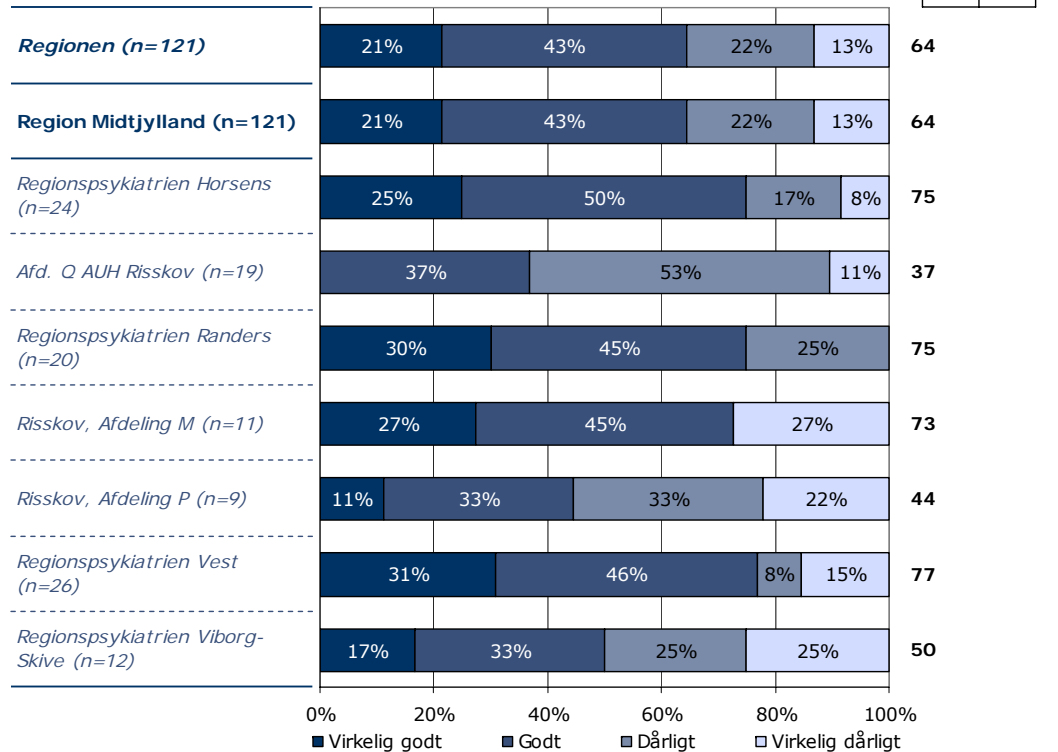
Svar på spørgsmål: 121 (89 %)

Positive svar: Virkelig godt; Godt



■ Virkelig godt ■ Godt  
■ Dårligt □ Virkelig dårligt

2012 2013 2014



	Virkelig godt	Godt	Dårligt	Virkelig dårligt	Antal	[Andet]*
	%	%	%	%	n	n
<b>Alle</b>	<b>21</b>	<b>43</b>	<b>22</b>	<b>13</b>	<b>121</b>	<b>9</b>
<b>Køn</b>						
Mand	23	50	18	9	44	2
Kvinde	20	39	25	16	76	7
<b>Aldersgruppe</b>						
18-39 år	33	38	24	5	21	0
40-59 år	16	45	24	15	67	6
60 år eller derover	24	42	18	15	33	2
<b>Relation til patient</b>						
Ægtefælle/samlever	35	44	15	6	34	1
Mor/far til patienten	15	33	25	27	48	4
Anden relation	18	54	26	3	39	4
<b>Antal samtaler med personalet</b>						
Ingen samtaler	0	8	54	38	13	4
1-2 samtaler	11	39	28	22	36	2
3-5 samtaler	21	61	18	0	28	2
Over 5 samtaler	41	46	8	5	39	0
<b>Længde af patientens indlæggelse</b>						
Under 7 døgn	15	31	23	31	13	3
1-4 uger	24	49	22	4	49	1
Over 1 måned	21	41	22	16	58	5
<b>Belastning</b>						
Meget/en del belastet	20	41	24	15	88	6
Lidt/slet ikke belastet	28	48	20	4	25	2

[Andet]\*: Ved ikke/ikke relevant

---

## Ønsker du at vide mere

---

På psykiatriundersogelser.dk kan du læse mere om LUP-psykiatri.

På hjemmesiden er det muligt at se spørgeskemaer, DDKM spørgsmål, tidsplan m.v.

Her kan du blandt andet også finde kontaktoplysninger på de regionale koordinatører samt de medarbejdere i CFK, som er involveret i undersøgelserne.

Du kan også nemt blive ledt videre til rapporten med nationale resultater samt regionale rapporter, der ligger på sundhed.dk.