

Ventelisterapport for voksenpsykiatrien og børne- og ungdomspsykiatrien medio oktober 2014

- omfatter kun patienter, som er henvist EFTER d. 1. september 2014

Opgjort pr. 31. oktober 2014

Ventelisterapporten er et snapshot af, hvor mange patienter der på en given dato står som ventende, samt hvor længe patienten har ventet.

For patienter, som er henvist EFTER d. 1. september 2014, opdeles ventelisten i patienter, som venter på udredning, og patienter, som venter på behandling.

Antal henvisninger er opgjort som det totale antal henvisninger, der er indkommet i en given periode. Antal henvisninger og antal ventende patienter kan derfor ikke umiddelbart sammenlignes.

Fra marts måned 2014 opgøres ventelisten to gange om måneden. Opgørelserne laves herefter pr. ultimo måneden og pr. medio måneden. Antallet af eksterne henvisninger opgøres også to gange om måneden.

Voksenpsykiatrien – ventende på udredning – patienter henvist EFTER 1. september 2014

Antal patienter på venteliste til udredning på voksenpsykiatriske afdelinger 31. oktober 2014

Vest	78	6	0	84
Horsens	38	0	0	38
Viborg-Skive	30	4	0	34
Randers	35	3	0	38
Silkeborg	32	8	0	40
Afdeling P	33	2	0	35
Afdeling Q	37	4	0	41
Afdeling R	0	0	0	0
Afdeling M	31	1	0	32
I alt	314	28	0	342

Kilde: MidtEPJ rapporten "Ventende patienter" dato for udtræk af data: 6.11.2014

Antal patienter på venteliste til udredning på voksenpsykiatriske afdelinger 15. oktober 2014

	0 -1 måned	1-2 måneder	2-12 måneder	Ventende i alt
Vest	88	2	0	90
Horsens	44	4	0	48
Viborg-Skive	27	0	0	27
Randers	34	3	0	37
Silkeborg	36	3	0	39
Afdeling P	31	6	0	37
Afdeling Q	53	4	0	57
Afdeling R	0	0	0	0
Afdeling M	41	0	0	41
I alt	354	22	0	376

Kilde: MidtEPJ rapporten "Ventende patienter" dato for udtræk af data: 22.10.2014

Udvikling

	0 -1 måned	1-2 måneder	2-12 måneder	Ventende i alt
Vest	-10	4	0	-6
Horsens	-6	-4	0	-10
Viborg-Skive	3	4	0	7
Randers	1	0	0	1
Silkeborg	-4	5	0	1
Afdeling P	2	-4	0	-2
Afdeling Q	-16	0	0	-16
Afdeling R	0	0	0	0
Afdeling M	-10	1	0	-9
I alt	-40	6	0	-34

Voksenpsykiatrien – ventende på behandling – patienter henvist EFTER 1. september 2014

Antal patienter på venteliste til behandling på voksenpsykiatriske afdelinger 31. oktober 2014

	0 -1 måned	1-2 måneder	2-12 måneder	Ventende i alt
Vest	90	35	0	125
Horsens	94	19	0	113
Viborg-Skive	106	23	0	129
Randers	43	11	0	54
Silkeborg	26	10	0	36
Afdeling P	16	3	0	19
Afdeling Q	230	62	0	292
Afdeling R	6	2	0	8
Afdeling M	95	3	0	98
I alt	706	168	0	874

Kilde: MidtEPJ rapporten "Ventende patienter" dato for udtræk af data: 6.11.2014

Antal patienter på venteliste til behandling på voksenpsykiatriske afdelinger 15. oktober 2014

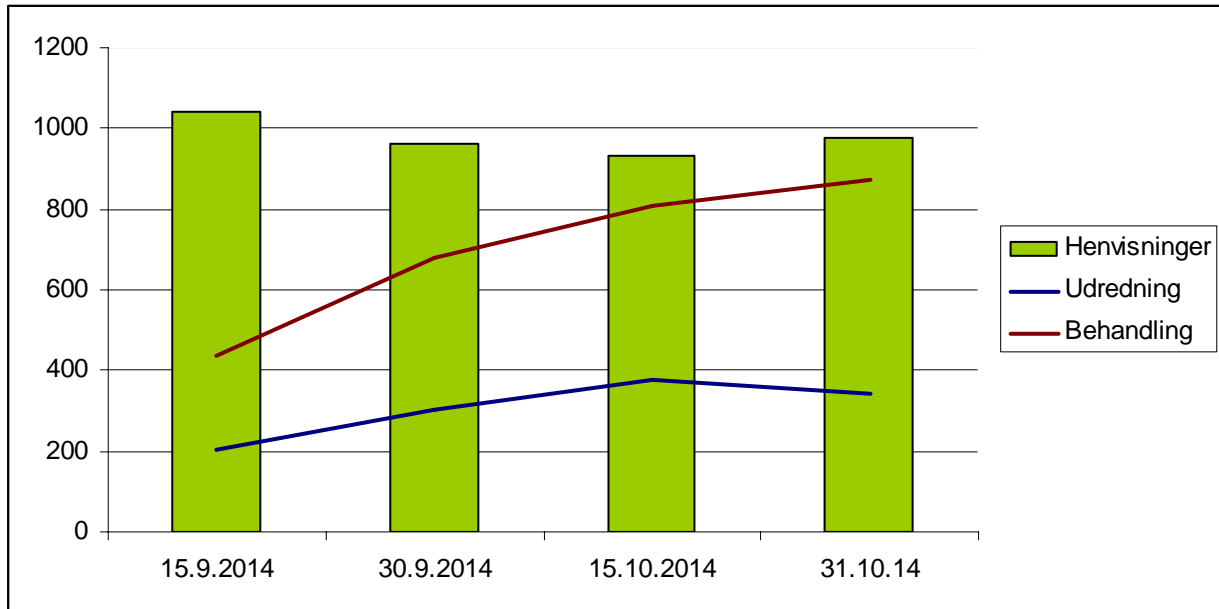
	0 -1 måned	1-2 måneder	2-12 måneder	Ventende i alt
Vest	102	20	0	122
Horsens	80	9	0	89
Viborg-Skive	70	23	0	93
Randers	58	9	0	67
Silkeborg	29	7	0	36
Afdeling P	18	2	0	20
Afdeling Q	240	50	0	290
Afdeling R	5	0	0	5
Afdeling M	80	4	0	84
I alt	682	124	0	806

Kilde: MidtEPJ rapporten "Ventende patienter" dato for udtræk af data: 22.10.2014

Udvikling

	0 -1 måned	1-2 måneder	2-12 måneder	Ventende i alt
Vest	-12	15	0	3
Horsens	14	10	0	24
Viborg-Skive	36	0	0	36
Randers	-15	2	0	-13
Silkeborg	-3	3	0	0
Afdeling P	-2	1	0	-1
Afdeling Q	-10	12	0	2
Afdeling R	1	2	0	3
Afdeling M	15	-1	0	14
I alt	24	44	0	68

Antal ventende på udredning og behandling samt antal henvisninger i perioden for patienter henvist til voksenpsykiatrien efter d. 1. september 2014 – opgjort pr. 31. oktober 2014



Kilde: MidtEPJ rapporten "Ventende patienter" dato for udtræk af data: 6.11.2014

Børne- og ungdomspsykiatrien – ventende på udredning – patienter henvist EFTER 1. september 2014

Antal patienter på venteliste til udredning i børne- og ungdomspsykiatrien 31. oktober 2014

	0 -1 måned	1-2 måneder	2-12 måneder	Ventende i alt
BUC	203	8	0	211
BUC Cfs*	27	0	0	27
BUC i alt	230	8	0	238
Friklinikken	22	0	0	22
B&U i alt	252	8	0	260

Kilde: MidtEPJ rapporten "Ventende patienter" dato for udtræk af data: 6.11.2014

Antal patienter på venteliste til udredning i børne- og ungdomspsykiatrien 15. oktober 2014

	0 -1 måned	1-2 måneder	2-12 måneder	Ventende i alt
BUC	182	7	0	189
BUC Cfs*	28	0	0	28
BUC i alt	210	7	0	217
Friklinikken	19	0	0	19
B&U i alt	229	7	0	236

Kilde: MidtEPJ rapporten "Ventende patienter" dato for udtræk af data: 22.10.2014

Udvikling

	0 -1 måned	1-2 måneder	2-12 måneder	Ventende i alt
BUC	21	1	0	22
BUC Cfs*	-1	0	0	-1
BUC i alt	20	1	0	21
Friklinikken	3	0	0	3
B&U i alt	23	1	0	24

Børne- og ungdomspsykiatrien – ventende på behandling – patienter henvist EFTER 1. september 2014

Antal patienter på venteliste til behandling i børne- og ungdomspsykiatrien 31. oktober 2014

	0 -1 måned	1-2 måneder	2-12 måneder	Ventende i alt
BUC	38	8	0	46
BUC Cfs*	0	0	0	0
BUC i alt	38	8	0	46
Friklinikken	0	0	0	0
B&U i alt	38	8	0	46

Kilde: MidtEPJ rapporten "Ventende patienter" dato for udtræk af data: 6.11.2014

Antal patienter på venteliste til behandling i børne- og ungdomspsykiatrien 15. oktober 2014

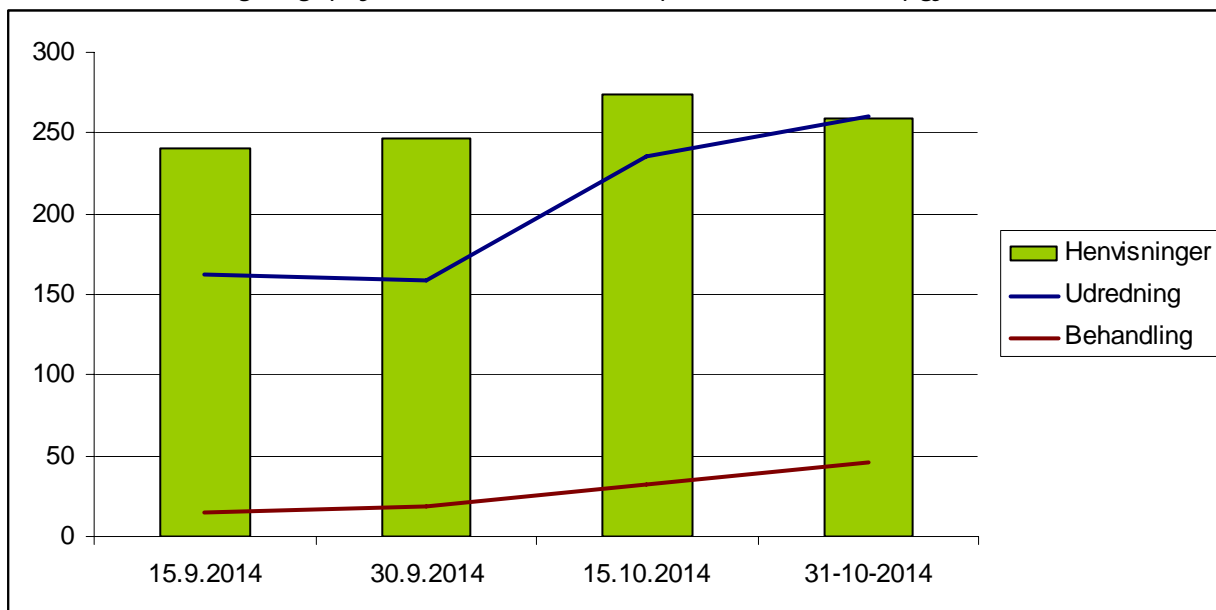
	0 -1 måned	1-2 måneder	2-12 måneder	Ventende i alt
BUC	28	4	0	32
BUC Cfs*	0	0	0	0
BUC i alt	28	4	0	32
Friklinikken	0	0	0	0
B&U i alt	28	4	0	32

Kilde: MidtEPJ rapporten "Ventende patienter" dato for udtræk af data: 22.10.2014

Udvikling

	0 -1 måned	1-2 måneder	2-12 måneder	Ventende i alt
BUC	10	4	0	14
BUC Cfs*	0	0	0	0
BUC i alt	10	4	0	14
Friklinikken	0	0	0	0
B&U i alt	10	4	0	14

Antal ventende på udredning og behandling samt antal henvisninger i perioden, for patienter henvist til børn- og ungepsykiatrien efter d. 1. september 2014 – opgjort 31. oktober 2014



Kilde: MidtEPJ rapporten "Ventende patienter" dato for udtræk af data: 6.11.2014

Psykiatrien Region Midtjylland

Antal eksterne henvisninger i perioden 1. halvdel januar 2014 – 2. halvdel oktober 2014

	Voksenpsykiatri	B&U	I alt
1. halvdel januar 2014	913	225	1138
2. halvdel januar 2014	1059	271	1330
1. halvdel februar 2014	787	188	975
2. halvdel februar 2014	853	201	1054
1. halvdel marts 2014	880	213	1093
2. halvdel marts 2014	967	258	1225
1. halvdel april 2014	1027	238	1265
2. halvdel april 2014	705	154	859
1. halvdel maj 2014	980	230	1210
2. halvdel maj 2014	792	201	993
1. halvdel juni 2014	766	191	957
2. halvdel juni 2014	915	255	1170
1. halvdel juli 2014	707	207	914
2. halvdel juli 2014	553	92	645
1. halvdel august 2014	756	172	928
2. halvdel august 2014	887	193	1080
1. halvdel september 2014	1039	241	1280
2. halvdel september 2014	963	247	1210
1. halvdel oktober 2014	933	274	1207
2. halvdel oktober 2014	977	259	1236

Kilde: DM_sundhed/fact_kontakt via SAS den 6.11.2014