



# **Introduktion til Psykiatri og Social**

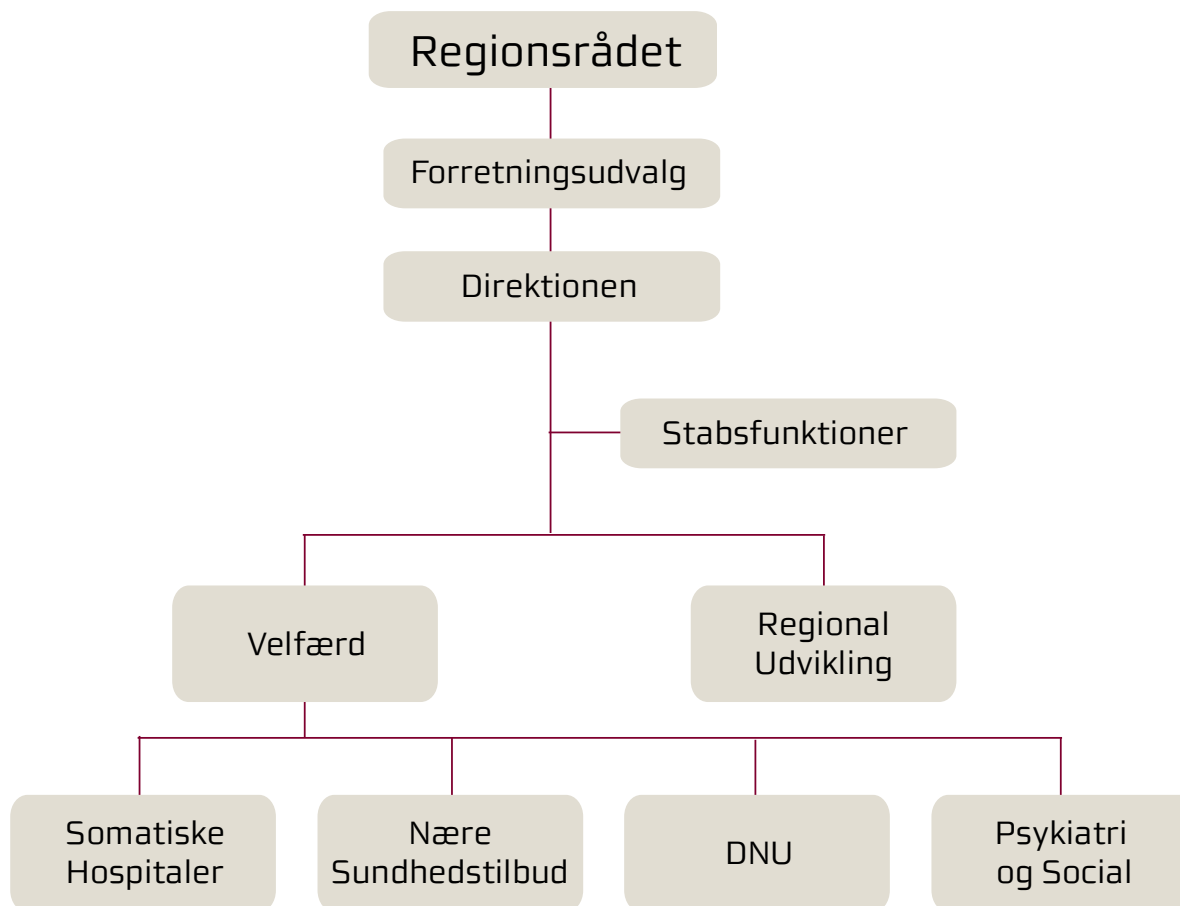
Ved koncerndirektør Anne Jastrup

# Disposition

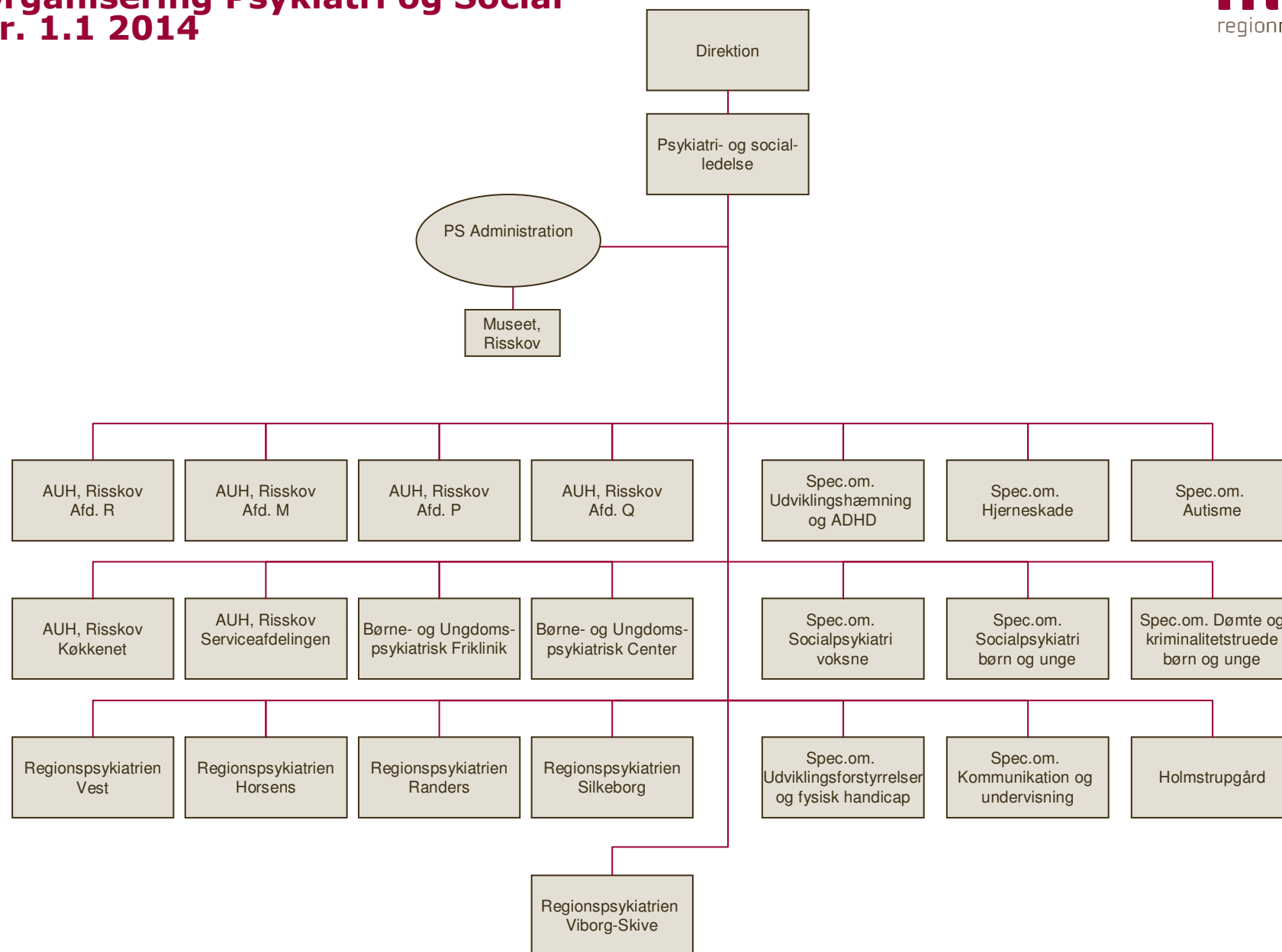
- Organisering
- Rammebetingelser
- Psykiatrien
  - Nøgletal, vision, målgrupper og udfordringer
- Socialområdet
  - Nøgletal, vision, målgrupper og udfordringer
- Besigtigelsesture



# Placering af Psykiatri og Social



# Organisering Psykiatri og Social pr. 1.1 2014




# Psykiatrien



# Psykiatrien???

De er nogle af de farligste psykisk syge. De er dømt til behandling inden for det offentlige for overfald, mord og voldtægt.

»Vi har altid haft sager med psykisk syge, men de seneste år er sagerne blevet værre

 DE SYGE MENNESKER SKABER STOR UTRYGHED FOR NABOERNE.

Psykisk syges chikane gør naboerne utrygge

## Nyklækkede læger flygter fra psykiatrien

Mangel på læger og utilstrækkelig behandling af patienterne er med til at skræmme de nyuddannede læger fra at specialisere sig i psykiatri

### Hver femte indsat er psykisk syg

Et stigende antal psykisk syge begår kriminalitet. Problemet med psykisk ustabile fanger har været kendt af fængselspersonalet i adskillige år, men har nu nået et omfang, som får fængselsbetjentene til at råbe vagt i gevær.

## Ansatt død efter at være overfaldet af psykisk syg

Farlig psykisk syg morder på flugt

## Psykisk syge der dræber

I går blev en mor dræbt af sin psykisk syge søn. Men det er langt fra første gang, at en psykisk syg tager livet af et nært familiemedlem

## Psykisk syge begår ny kriminalitet

**“Jeg kunne ikke engang  
stave til håb”**



**Væk med tavshed, tvivl og  
tabu om psykisk sygdom!**

Eksempler på målgrupper i psykiatrien



## Psykiatrien

- En del af det regionale sundhedstilbud til borgerne. I psykiatrien udredes og behandles personer med en psykisk sygdom.
- Behandling til både børn, unge og voksne, fx:
  - Angst og fobi
  - Depression (én gang og periodisk)
  - Bipolar lidelse
  - Personlighedsforstyrrelse
  - Spiseforstyrrelse
  - ADHD
  - PTSD
  - Skizofreni
- Retspsykiatri
- Finansiering sker via bloktilskud, men også gennem sundhedsbidrag fra kommunerne.
- Tætte samarbejdsrelationer til somatikken, kommuner og praktiserende læger
- Fokus på sammenhæng mellem kapacitet, aktivitet og økonomi



# Psykiatrien i tal

- Budgettet i behandlingspsykiatrien er i 2014 på **1,6 mia. kr.**
- **29.000 personer** forventes at være i psykiatrisk behandling i løbet af et år.
- **183.200** sengedage i 2013
- **227.000** ambulante besøg i 2013



# PSYKIATRIEN dækker hele regionen



# Rammen for arbejdet i psykiatrien

---

## **PSYKIATRI PLAN**

Bedre behandling og  
længere liv til  
flere med psykisk sygdom

### **Visionen:**

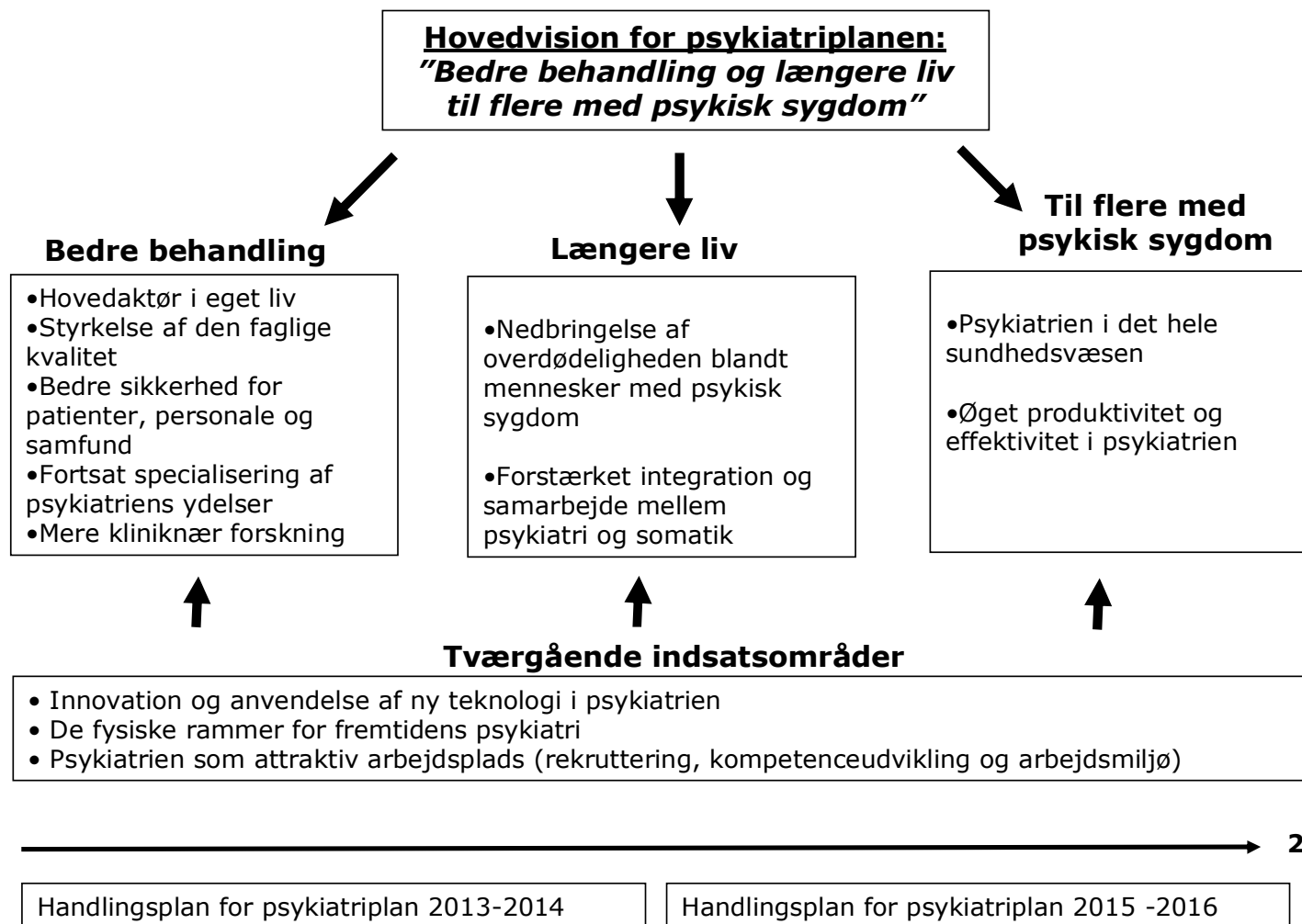
**Bedre behandling –  
længere liv – til  
flere**



Strategier for udviklingen i Region Midtjyllands psykiatri 2013-2016

Region Midtjylland

# Psykiatriplan



## Den konkrete udmøntning af psykiatriplanen

## Udfordringer i psykiatrien

- Psykiatrien ↔ kapacitet
- Øget produktivitetskrav ↔ budgetreduktioner
- Indførelse af udrednings- og behandlingsret
- Lægemangel
- Ventelister og henvisningstal
- Tvang
- Sikkerhed for både patienter og personale



# Socialområdet



## Det specialiserede socialområde

- Region Midtjylland driver en række specialiserede bosteder, institutioner og dagtilbud til børn, unge og voksne med nedsat **psykisk, fysisk** eller **social funktionsevne**. (Handicap eller sociale problemer).
- Tilbuddene er kendetegnet ved en høj grad af specialisering, der svarer til de komplekse behov borgerne har.
- På socialområdet er regionerne leverandør af sociale ydelser. Specialområderne leverer ydelser og tilbud på lige fod og i konkurrence med private og offentlige udbydere.
- Stor opmærksomhed på fleksibilitet i forhold til kommunerne og borgernes behov.
- Kommunerne er ansvarlige for visitation og tilsyn.
- Kapacitet og takster fastlægges i den årlige rammeaftale med kommunerne i Region Midtjylland.



# Samarbejde med kommunerne

## Region Midtjylland har et godt samarbejde med kommunerne, blandt andet fordi:

- Omlægning til leverandørrollen
  - Vi har anerkendt kommunernes rolle, ansvar og kompetence efter 2007
  - Vi leverer det som kommunerne efterspørger. Og vi lukker når det ikke løber rundt
- Troværdige samarbejdsparter
- Fokus på opbygning af relationer/tillid
  - Årlige runde til alle kommuner i regionen ift konkret samarbejde på socialchefniveau
  - Prioritering af deltagelse i DASSOS møderne

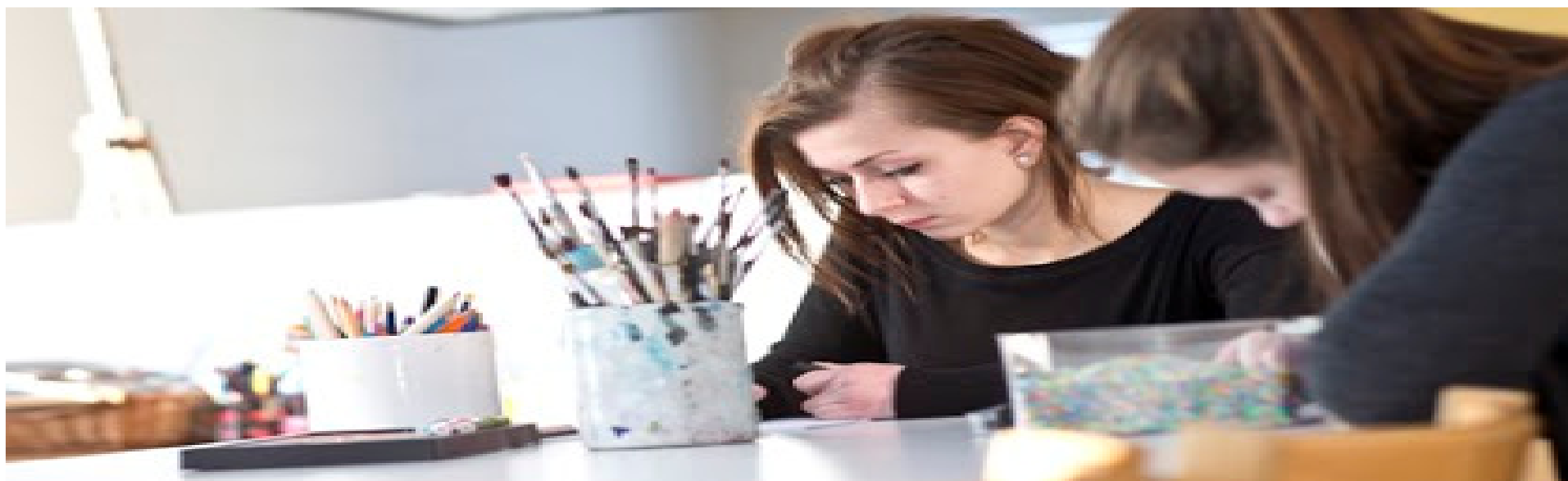
## Eksempler på godt samarbejde:

- MultifunC – partnerskab med Herning og Aarhus kommuner samt Socialstyrelsen
- Aarhus Kommune – Holmstrupgård – etablering af særligt ambulært tilbud til unge
- Arbejdet omkring sikkerhed, herunder retspsykiatrisk sundhedsaftale



## Socialområdet i tal

- En af de **største leverandører** på det specialiserede socialområde i Danmark. **25%** af pladserne sælges til kommuner i andre regioner.
- Til **voksne** budgetteres med **628 pladser i botilbud** og **437 pladser i dagaktivitetstilbud**.
- Til **børn og unge** er der **219 dagpladser** samt **309 døgnpladser**, hvoraf de **25 er sikrede pladser**.





## Tilbudsvifte



## Et socialområde – mange målgrupper (1)

### Voksne med autisme

- Yrsa på 45 år
- Haft autisme hele livet
- Bor på Hinnerup Kollegiet i 2. værelses lejlighed med te-køkken og bad
- Behov for døgnstøtte

### Socialpsykiatri voksne

- Bo på 27 år
- Har en dobbeltdiagnose – senhjerneskeade kombineret med en psykisk sygdom
- Kan ikke bo i egen bolig
- Behov for udredning og afklaring af behov i forhold til en fremadrettet psykosocial indsats

## Et socialområde – mange målgrupper (2)

### Børn med omfattende og varig funktionsnedsættelse

- Signe på 5 år
- Multiple funktionsnedsættelser
- Behov for hjælp og støtte til alle daglige gøremål
- Stort behov for pleje og omsorg
- Målet er at Signe får et bedre liv, ikke et længere liv

### Kriminalitetstruede og dømte børn og unge

- Anders på 15 år
- Har en dom for røveri og problemer med stoffer
- Sikret plads på Grenen (vinduer og døre er låste)
- Går i intern skole
- Drømmer om at arbejde med reparation af biler

# SOCIALOMRÅDET



- ★ Specialområde Kommunikation og Undervisning
- Specialområde Udviklingshæmning og ADHD
- ▲ Specialområde Autisme
- ▼ Specialområde Hjerneskade
- ◆ Specialområde Socialpsykiatri Voksne
- Specialområde Kriminalitetstruede og Dømte Børn og Unge
- ♣ Specialområde Holmstrupgård
- Specialområde Socialpsykiatri Børn og Unge
- ▼ Specialområde Udviklingsforstyrrelser og Fysiske Handicap

# Rammerne for arbejdet på socialområdet

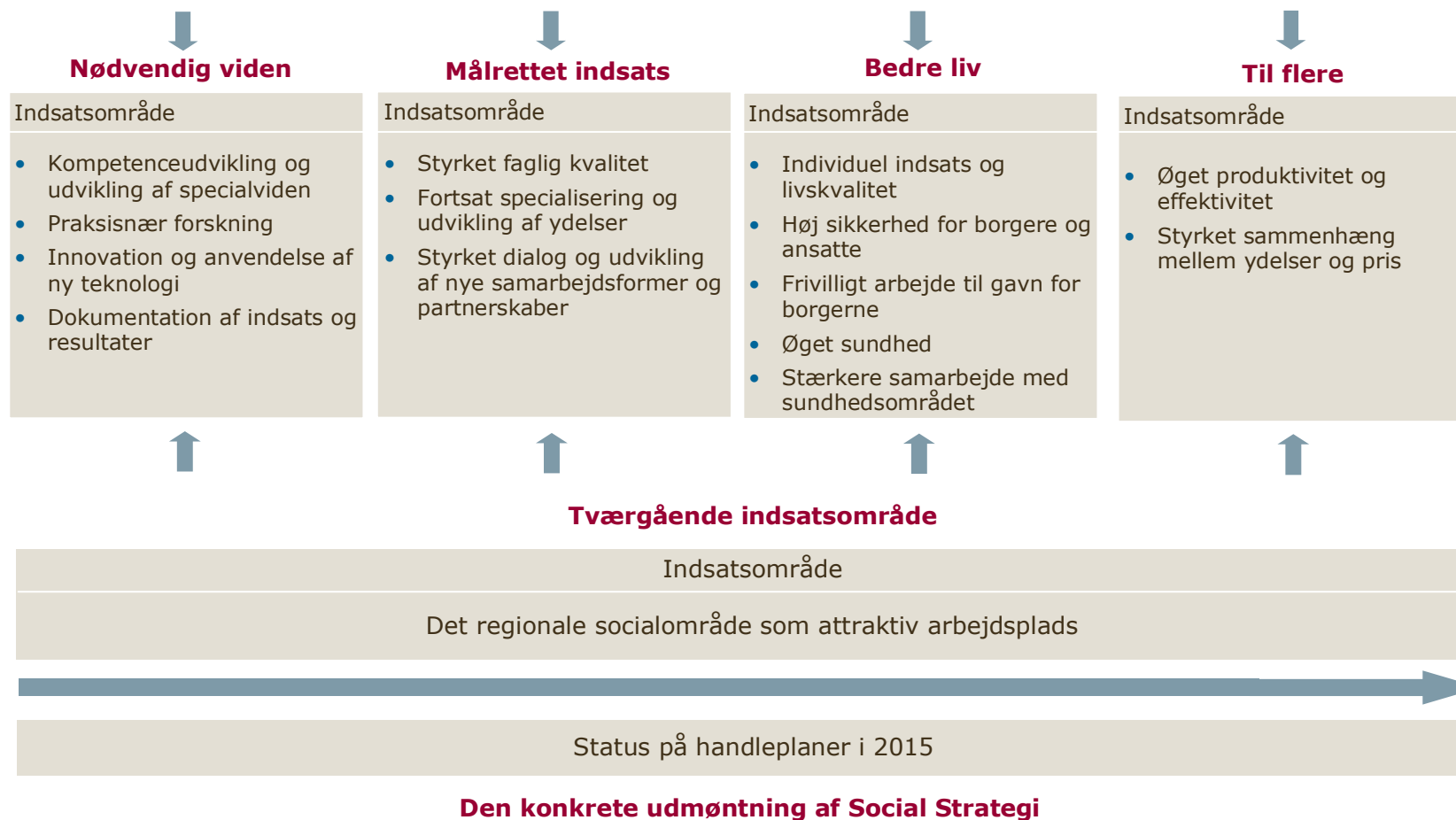


## Visionen:

**Nødvendig viden –  
målrettet indsats –  
bedre liv - til flere**

# Social Strategi

Hovedvision for Social Strategi  
Nødvendig viden – Målrettet indsats – Bedre liv – Til flere





## Udfordringer på socialomr.

- Social innovation → viden og indsigt
- Specialisering ↔ nyspecialisering/nærhed
- Specialisering ↔ komplekse behov
- Nødvendig viden → kompetenceudvikling, forskning, innovation og dokumentation
- At skabe økonomisk balance samtidig med øget fokus på differentierede takster
- Indførelse af nyt socialtilsyn pr. 1/1 2014
- Sikkerhed for både beboere og personale



# Besigtigelsesture

I løbet af året bliver der mulighed for at høre mere om behandlingspsykiatrien og socialområdet:

- Tangkær (24. marts)
- Psykiatrien i Risskov (12. maj)
- Psykiatriens hus (29. september)

