

## Ventelisterapport for børne- og ungdomspsykiatrien og voksenpsykiatrien januar 2014

Opgjort pr. 31. januar 2014

Antal henvisninger opgøres som det totale antal henvisninger der er indkommet i en given periode. Antal henvisninger og antal ventende patienter kan derfor ikke umiddelbart sammenlignes.

Ventelisterapporten opgøres som et snapshot af, hvor mange patienter der på en given dato står som ventende, samt hvor længe patienten har ventet.

For børne- og ungdomspsykiatrien er oplyst antal patienter, der venter på udredning.

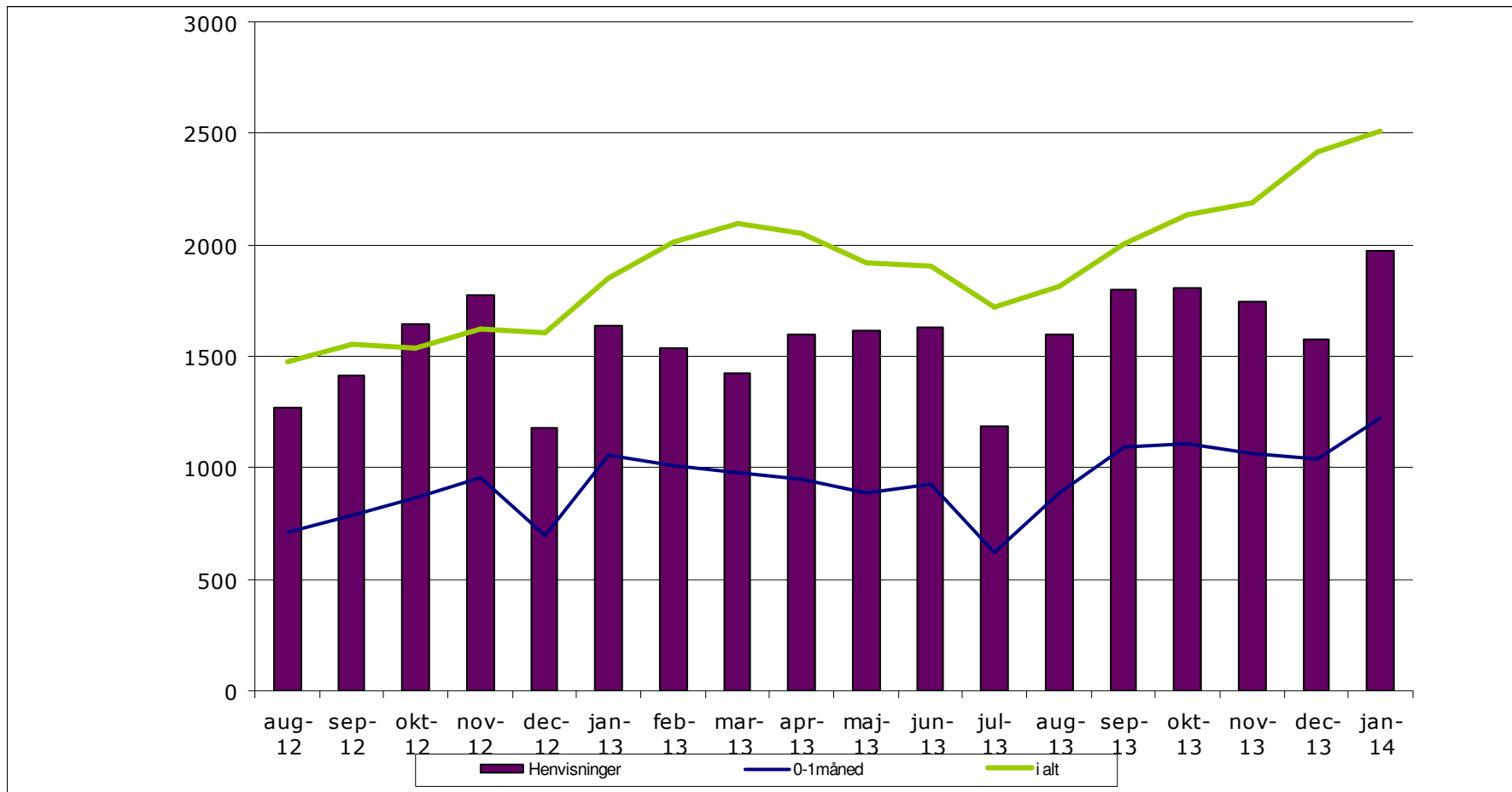
I voksenpsykiatrien skelnes der i de fleste tilfælde ikke mellem patienter, som venter på udredning, og patienter, som venter på behandling. Begge registreres som ventende til udredning/behandling.

*Antal patienter på venteliste til voksenpsykiatriske afdelinger 31. januar 2014*

	0 -1 måned	1-2 måneder	2-12 måneder	Ventende i alt
Vest	264	145	226	635
Horsens	157	52	110	319
Viborg-Skive	142	63	84	289
Randers	110	46	30	186
Silkeborg	61	25	59	145
Afdeling P	41	11	10	62
Afdeling Q	284	164	190	638
Afdeling R	7	1	1	9
Afdeling M	161	27	40	228
I alt	1227	534	750	2511

Kilde: MidtEPJ rapporten "Ventende patienter" dato for udtræk af data: 6.2.2014

Antal patienter på venteliste samt antal henvisninger til voksenpsykiatriske afdelinger 31. januar 2014

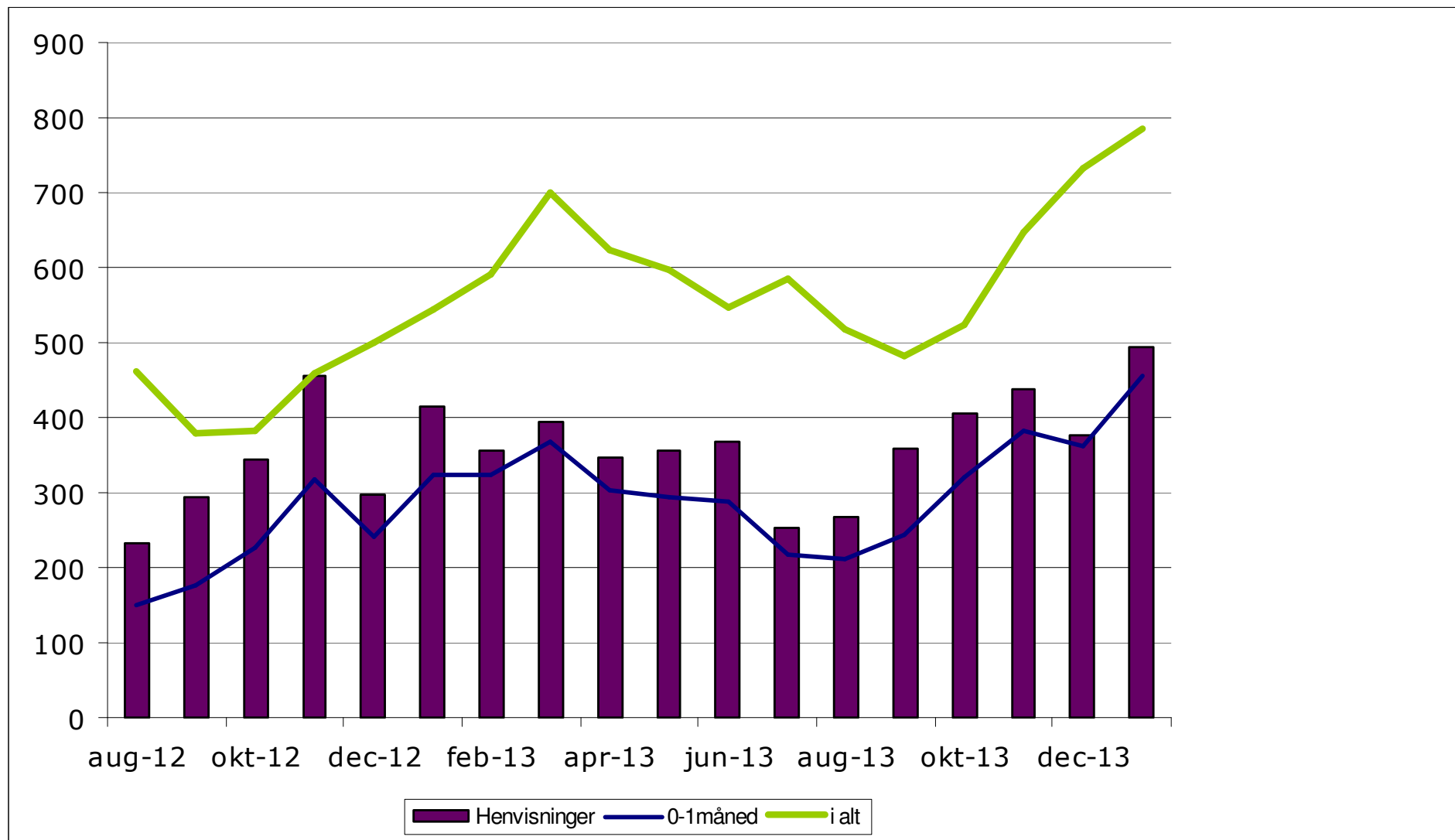


*Antal patienter på venteliste til børne- og ungdomspsykiatrien 31. januar 2014*

	0-1 måned	1-2 mdr	2-12 mdr	I alt
BUC	351	145	119	615
BUC Cfs*	35	8	1	44
BUC i alt	386	153	120	659
Friklinikken	70	33	22	125
B&U i alt	456	186	142	784

Kilde: MidtEPJ rapporten "Ventende patienter" dato for udtræk af data: 6.2.2014

Antal patienter på venteliste til børne- og ungdomspsykiatrien 31.januar 2014



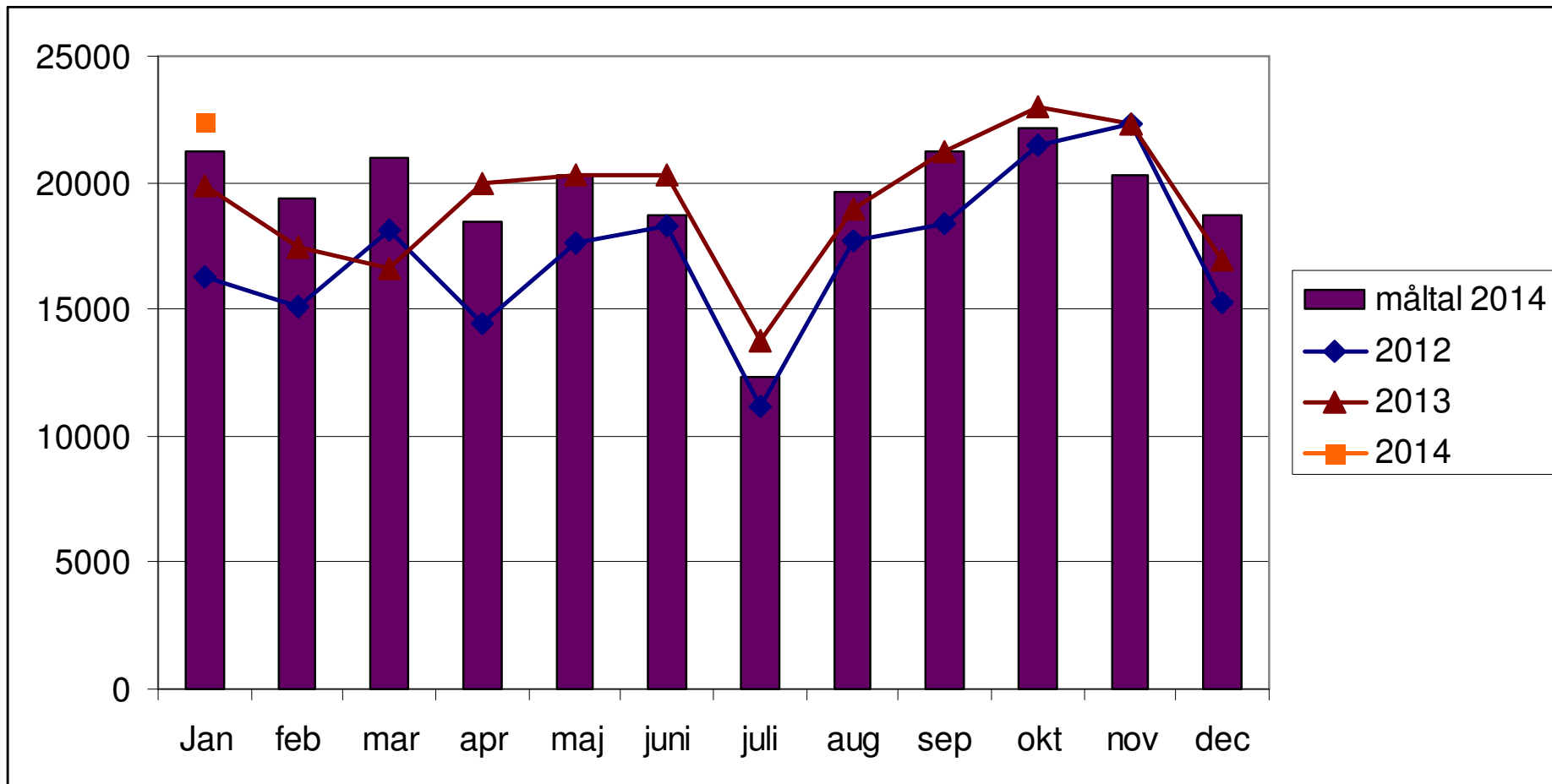
*Ambulant aktivitet i perioden januar 2012 – januar 2014, samt måltal for 2014*

	2012	2013	2014	Måltal 2014
Januar	16305	19868	22423	21235
Februar	15139	17440		19368
Marts	18108	16646		21002
April	14457	19976		18435
Maj	17649	20287		20302
Juni	18294	20273		18668
Juli	11190	13722		12368
August	17731	18993		19602
September	18377	21208		21235
Oktober	21494	22974		22169
November	22298	22322		20302
December	15245	16976		18668

Kilde: InfoRM

Anm. Tabellen viser den samlede ambulante aktivitet for voksen- og børn og ungepsykiatri.

Ambulant aktivitet i perioden januar 2012 – januar 2014, samt måltal for 2014



Kilde: InfoRM

Anm. Grafen viser den samlede ambulante aktivitet for voksen- og børn og ungepsykiatri.