

Ventelisterapport for voksenpsykiatrien og børne- og ungdomspsykiatrien ultimo juni 2014

Opgjort pr. 30. juni 2014

Ventelisterapporten er et snapshot af, hvor mange patienter der på en given dato står som ventende, samt hvor længe patienten har ventet.

I voksenpsykiatrien skelnes der i de fleste tilfælde ikke mellem patienter, som venter på udredning, og patienter, som venter på behandling. Begge registreres som ventende til udredning/behandling.

For børne- og ungdomspsykiatrien er oplyst antal patienter, der venter på udredning.

Antal henvisninger er opgjort som det totale antal henvisninger, der er indkommet i en given periode. Antal henvisninger og antal ventende patienter kan derfor ikke umiddelbart sammenlignes.

Fra marts måned 2014 opgøres ventelisten to gange om måneden. Opgørelserne laves herefter pr. ultimo måneden og pr. medio måneden. Antallet af eksterne henvisninger opgøres også to gange om måneden.

Voksenpsykiatrien

Antal patienter på venteliste til voksenpsykiatriske afdelinger 30. juni 2014

	0 -1 måned	1-2 måneder	2-12 måneder	Ventende i alt
Vest	161	90	202	453
Horsens	103	39	4	146
Viborg-Skive	116	16	27	159
Randers	82	35	15	132
Silkeborg	48	22	21	91
Afdeling P	30	14	13	57
Afdeling Q	169	93	56	318
Afdeling R	1	0	0	1
Afdeling M	138	15	1	154
I alt	848	324	339	1511

Kilde: MidtEPJ rapporten "Ventende patienter" dato for udtræk af data: 6.7.2014

Antal patienter på venteliste til voksenpsykiatriske afdelinger 15. juni 2014

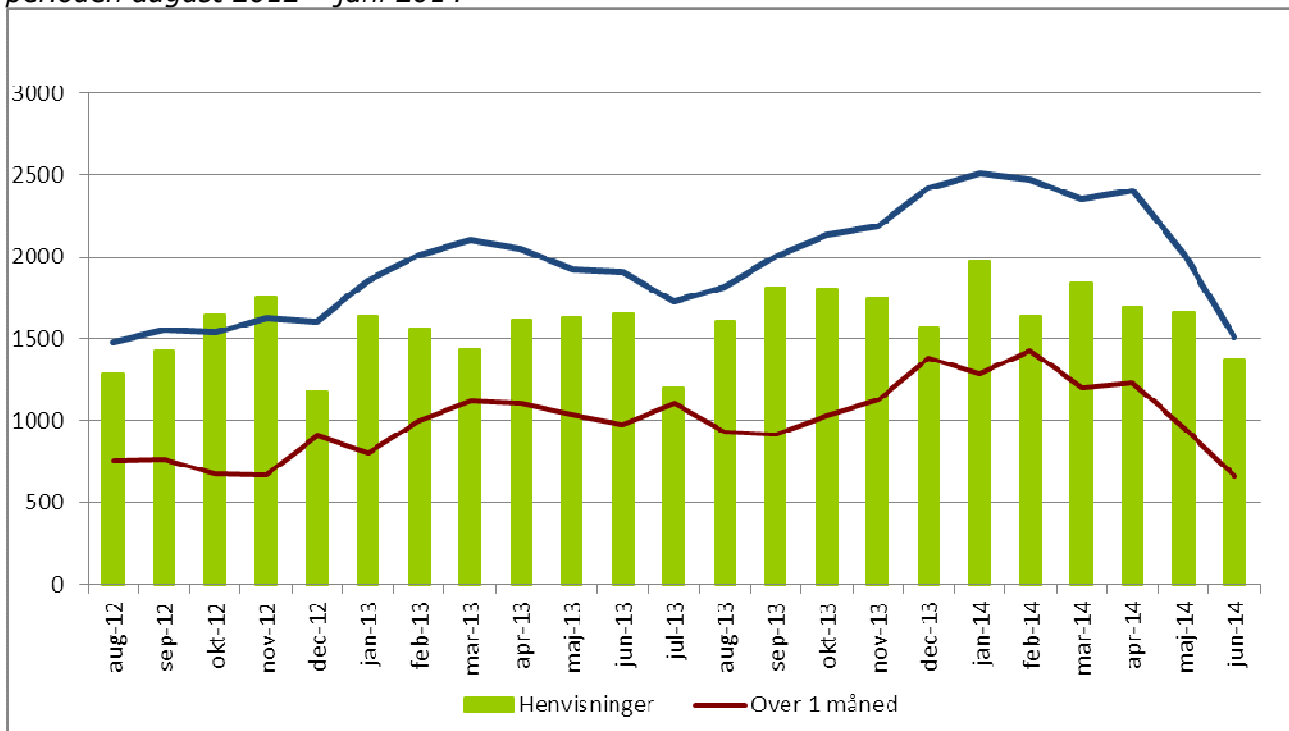
	0 -1 måned	1-2 måneder	2-12 måneder	Ventende i alt
Vest	142	118	233	493
Horsens	98	44	6	148
Viborg-Skive	102	34	51	187
Randers	72	41	17	130
Silkeborg	35	39	34	108
Afdeling P	32	28	13	73
Afdeling Q	180	103	106	389
Afdeling R	3	0	2	5
Afdeling M	117	23	6	146
I alt	781	430	468	1679

Kilde: MidtEPJ rapporten "Ventende patienter" dato for udtræk af data: 23.6.2014

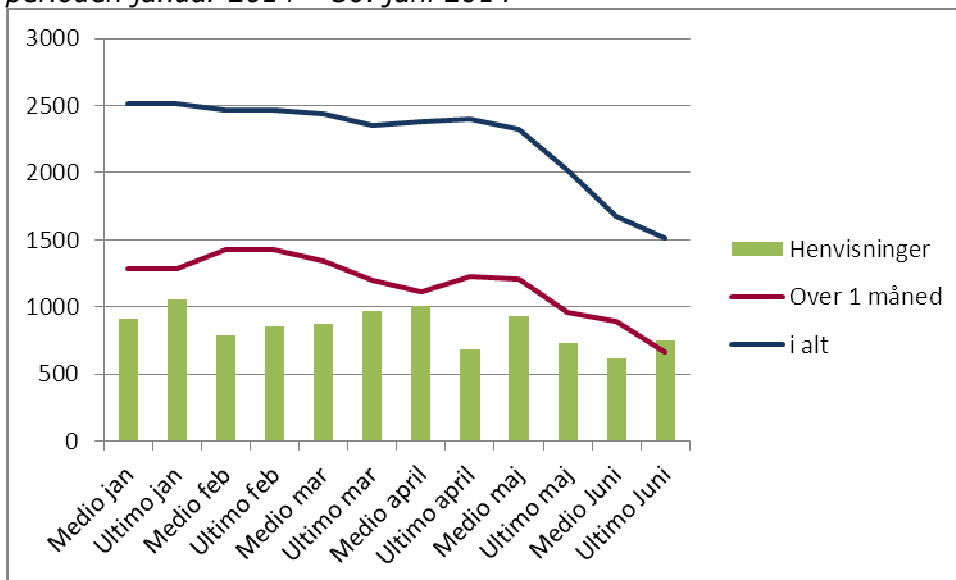
Udvikling i ventelisten for voksenpsykiatrien fra 15.6.2014 – 30.6.2014

	0 -1 måned	1-2 måneder	2-12 måneder	Ventende i alt
Vest	19	-28	-31	-40
Horsens	5	-5	-2	-2
Viborg-Skive	14	-18	-24	-28
Randers	10	-6	-2	2
Silkeborg	13	-17	-13	-17
Afdeling P	-2	-14	0	-16
Afdeling Q	-11	-10	-50	-71
Afdeling R	-2	0	-2	-4
Afdeling M	21	-8	-5	8
I alt	67	-106	-129	-168

Antal patienter på venteliste samt antal henvisninger til voksenpsykiatriske afdelinger i perioden august 2012 – juni 2014



Antal patienter på venteliste samt antal henvisninger til voksenpsykiatriske afdelinger i perioden januar 2014 – 30. juni 2014



Kilde: MidtEPJ rapporten "Ventende patienter" dato for seneste udtræk af data: 6.7.2014
 Bemærk: Fra marts måned 2014 opgøres ventelisten 2 gange om måneden, pr. ultimo måneden samt pr. medio måneden.

Børne- og ungdomspsykiatrien

Antal patienter på venteliste til børne- og ungdomspsykiatrien 30. juni 2014

	0-1 måned	1-2 mdr	2-12 mdr	I alt
BUC	277	38	3	318
BUC Cfs*	34	0	0	34
BUC i alt	311	38	3	352
Friklinikken	38	8	0	46
B&U i alt	349	46	3	398

Kilde: MidtEPJ rapporten "Ventende patienter" dato for udtræk af data: 6.7.2014

Antal patienter på venteliste til børne- og ungdomspsykiatrien 15. juni 2014

	0-1 måned	1-2 mdr	2-12 mdr	I alt
BUC	280	79	6	365
BUC Cfs*	22	0	2	24
BUC i alt	302	79	8	389
Friklinikken	45	6	0	51
B&U i alt	347	85	8	440

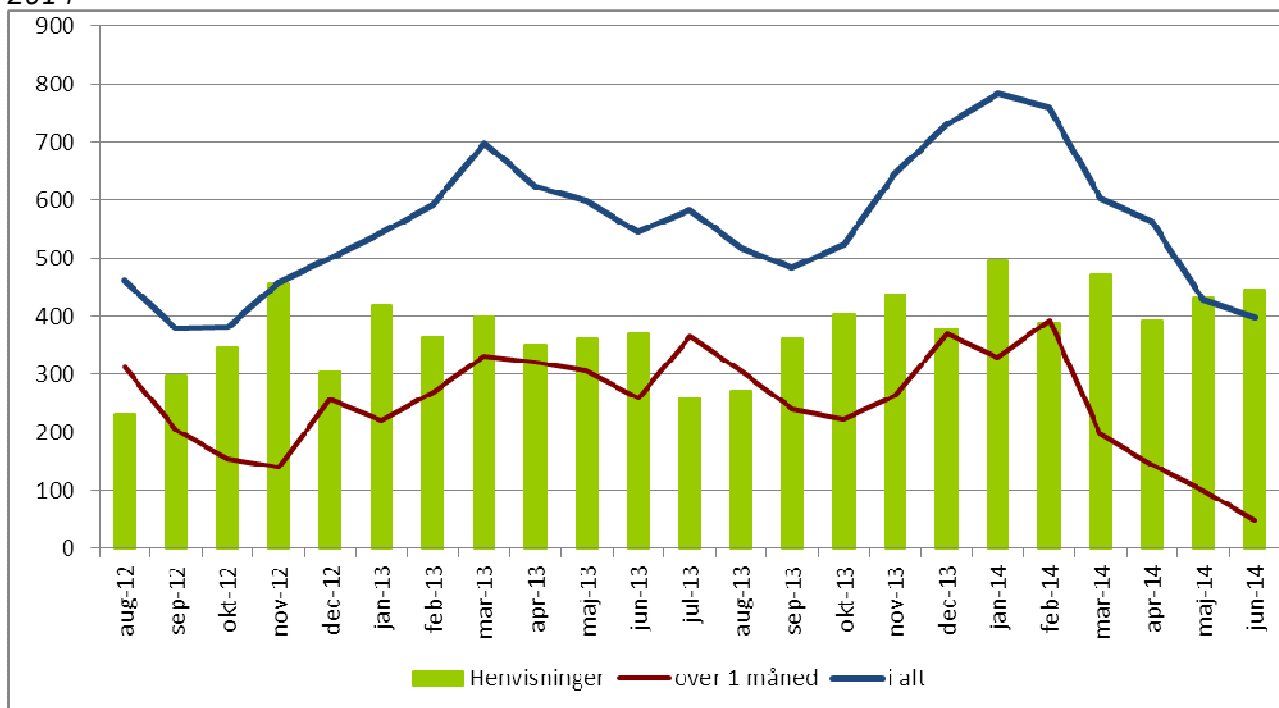
Kilde: MidtEPJ rapporten "Ventende patienter" dato for udtræk af data: 23.6.2014

* Der er lavet en undersøgelse af, hvorfor CFS har to patienter i venteintervallet over 2 måneder. Der var tale om en registreringsfejl i forhold til ventestatus. Fejlen er rettet nu, og de to patienter vil ikke være på den næste venteliste.

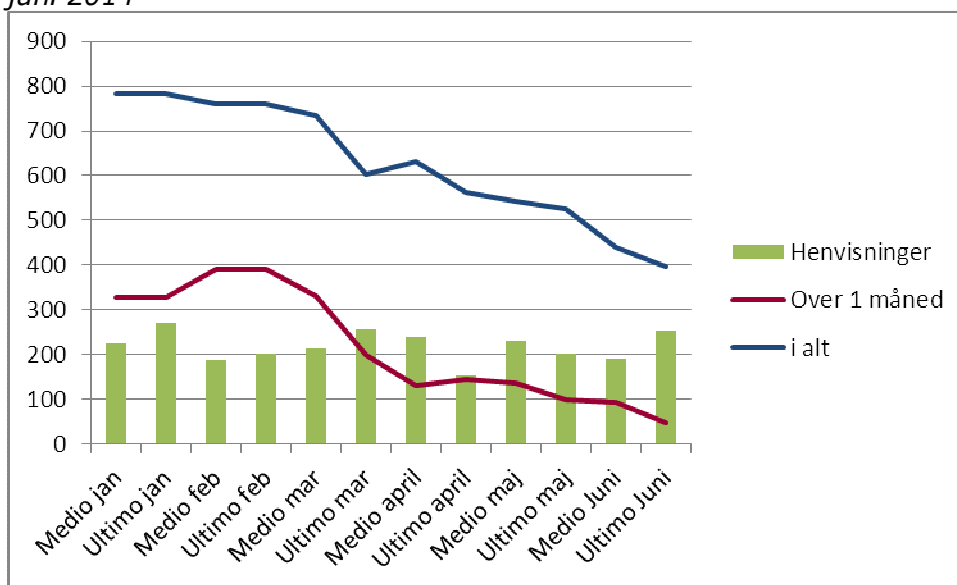
Udvikling i ventelisten for børn- og ungdomspsykiatrien fra 15.6.2014 – 30.6.2014

	0-1 måned	1-2 mdr	2-12 mdr	I alt
BUC	-3	-41	-3	-47
BUC Cfs*	12	0	-2	10
BUC i alt	9	-41	-5	-37
Friklinikken	-7	2	0	-5
B&U i alt	2	-39	-5	-42

Antal patienter på venteliste til børne- og ungdomspsykiatrien i perioden august 2012 – juni 2014



Antal patienter på venteliste til børne- og ungdomspsykiatrien i perioden januar 2014 – 30. juni 2014



Kilde: MidtEPJ rapporten "Ventende patienter" dato for seneste udtræk af data: 6.7.2014

Bemærk: Fra marts måned 2014 opgøres ventelisten 2 gange om måneden, pr. ultimo måneden samt pr. medio måneden.

Psykiatrien Region Midtjylland

Antal eksterne henvisninger i perioden 1. halvdel januar 2014 – 1. halvdel juni 2014

	Voksenpsykiatri	B&U	I alt
1. halvdel januar 2014	913	225	1138
2. halvdel januar 2014	1059	271	1330
1. halvdel februar 2014	787	188	975
2. halvdel februar 2014	852	201	1053
1. halvdel marts 2014	873	213	1086
2. halvdel marts 2014	966	258	1224
1. halvdel april 2014	1006	238	1244
2. halvdel april 2014	687	154	841
1. halvdel maj 2014	932	230	1162
2. halvdel maj 2014	733	201	934
1. halvdel juni 2014	621	191	812
2. halvdel juni 2014	754	255	1009

Kilde: DM_sundhed/fact_kontakt via SAS den 8.6.2014