

# **Ventelisterapport for voksenpsykiatrien og børne- og ungdomspsykiatrien ultimo maj 2014**

## **Opgjort pr. 31. Maj 2014**

Ventelisterapporten er et snapshot af, hvor mange patienter der på en given dato står som ventende, samt hvor længe patienten har ventet.

I voksenpsykiatrien skelnes der i de fleste tilfælde ikke mellem patienter, som venter på udredning, og patienter, som venter på behandling. Begge registreres som ventende til udredning/behandling.

For børne- og ungdomspsykiatrien er oplyst antal patienter, der venter på udredning.

Antal henvisninger er opgjort som det totale antal henvisninger, der er indkommet i en given periode. Antal henvisninger og antal ventende patienter kan derfor ikke umiddelbart sammenlignes.

Fra marts måned 2014 opgøres ventelisten to gange om måneden. Opgørelserne laves herefter pr. ultimo måneden og pr. medio måneden. Antallet af eksterne henvisninger opgøres også to gange om måneden.

## Voksenpsykiatrien

Antal patienter på venteliste til voksenpsykiatriske afdelinger 31. maj 2014

	0 -1 måned	1-2 måneder	2-12 måneder	Ventende i alt
Vest	225	124	256	605
Horsens	109	30	8	147
Viborg- Skive	110	42	53	205
Randers	101	56	10	167
Silkeborg	65	43	35	143
Afdeling P	62	28	19	109
Afdeling Q	237	111	112	460
Afdeling R	3	2	3	8
Afdeling M	146	26	5	177
I alt	1058	462	501	2021

Kilde: MidtEPJ rapporten "Ventende patienter" dato for udtræk af data: 6.6.2014

Antal patienter på venteliste til voksenpsykiatriske afdelinger 15. maj 2014

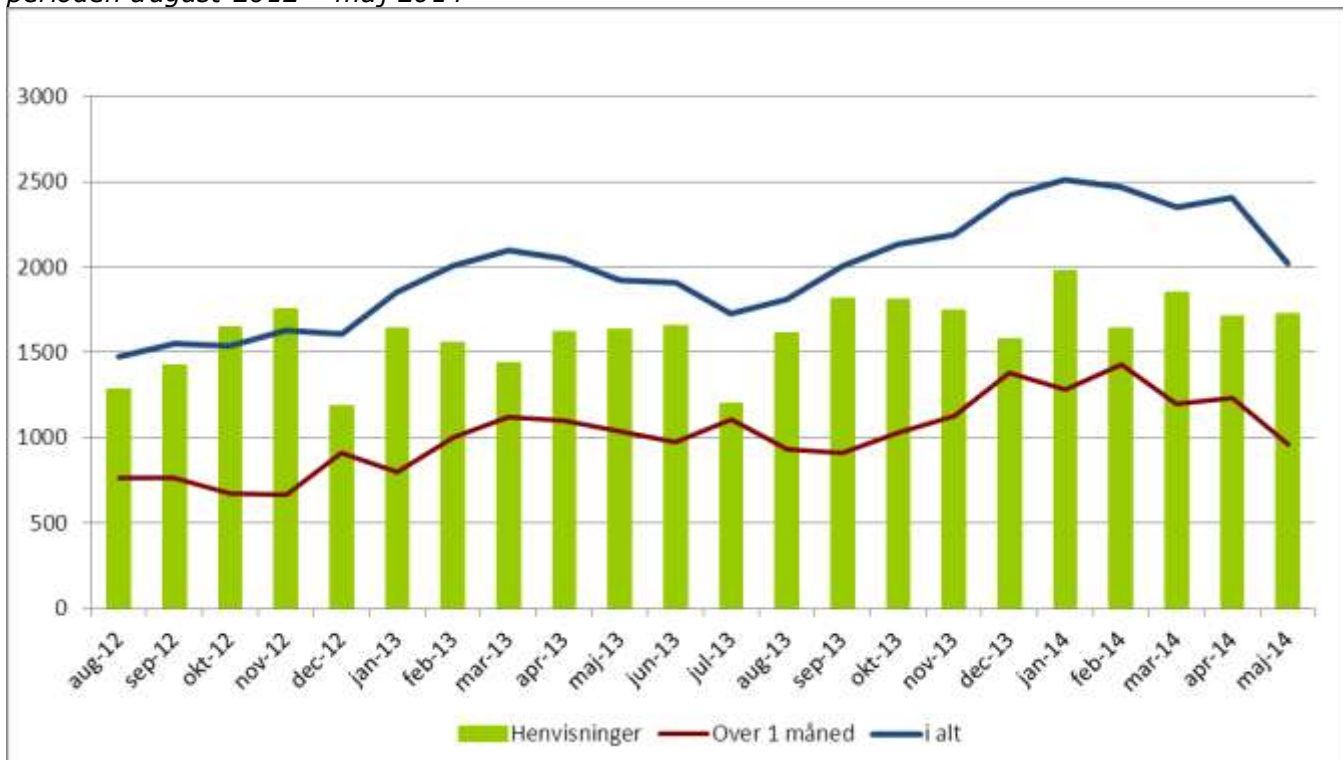
	0 -1 måned	1-2 måneder	2-12 måneder	Ventende i alt
Vest	258	163	281	702
Horsens	116	45	23	184
Viborg- Skive	130	56	50	236
Randers	108	54	16	178
Silkeborg	68	57	37	162
Afdeling P	70	39	6	115
Afdeling Q	226	162	145	533
Afdeling R	3	4	4	11
Afdeling M	134	55	10	199
I alt	1113	635	572	2320

Kilde: MidtEPJ rapporten "Ventende patienter" dato for udtræk af data: 22.5.2015

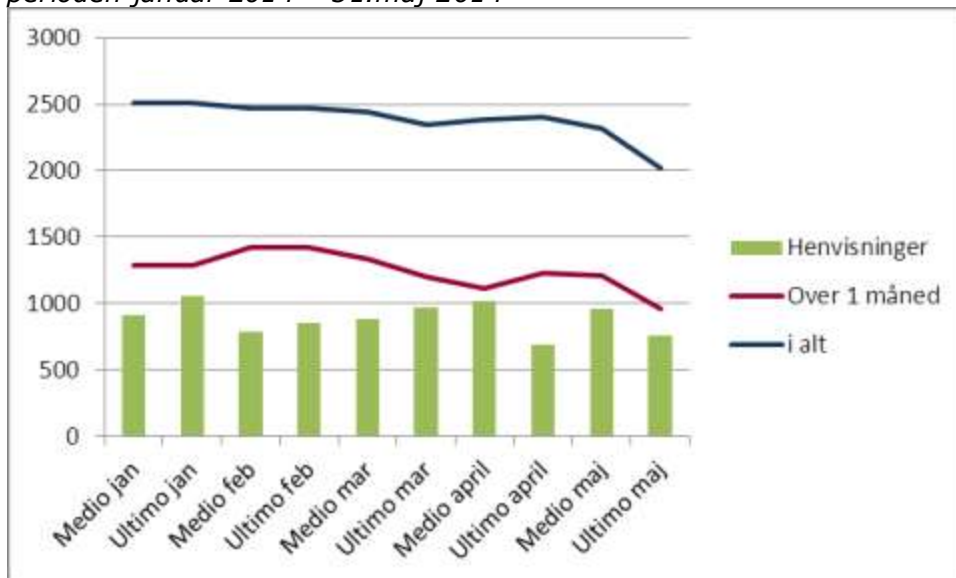
Udvikling i ventelisten for voksenpsykiatrien fra 15.5.2014 - 31.5.2014

	0 -1 måned	1-2 måneder	2-12 måneder	Ventende i alt
Vest	-33	-39	-25	-97
Horsens	-7	-15	-15	-37
Viborg- Skive	-20	-14	3	-31
Randers	-7	2	-6	-11
Silkeborg	-3	-14	-2	-19
Afdeling P	-8	-11	13	-6
Afdeling Q	11	-51	-33	-73
Afdeling R	0	-2	-1	-3
Afdeling M	12	-29	-5	-22
I alt	-55	-173	-71	-299

Antal patienter på venteliste samt antal henvisninger til voksenpsykiatriske afdelinger i perioden august 2012 – maj 2014



Antal patienter på venteliste samt antal henvisninger til voksenpsykiatriske afdelinger i perioden januar 2014 – 31.maj 2014



Kilde: MidtEPJ rapporten "Ventende patienter" dato for seneste udtræk af data: 6.6.2014  
 Bemærk: Fra marts måned 2014 opgøres ventelisten 2 gange om måneden, pr. ultimo måneden samt pr. medio måneden.

## Børn- og ungepsykiatrien

Antal patienter på venteliste til børne- og ungdomspsykiatrien 31. maj 2014

	0-1 måned	1-2 mdr	2-12 mdr	I alt
BUC	350	83	5	438
BUC Cfs*	36	0	1	37
BUC i alt	386	83	6	475
Friklinikken	41	10	0	51
B&U i alt	427	93	6	526

Kilde: MidtEPJ rapporten "Ventende patienter" dato for udtræk af data: 6.6.2014

Antal patienter på venteliste til børne- og ungdomspsykiatrien 15. maj 2014

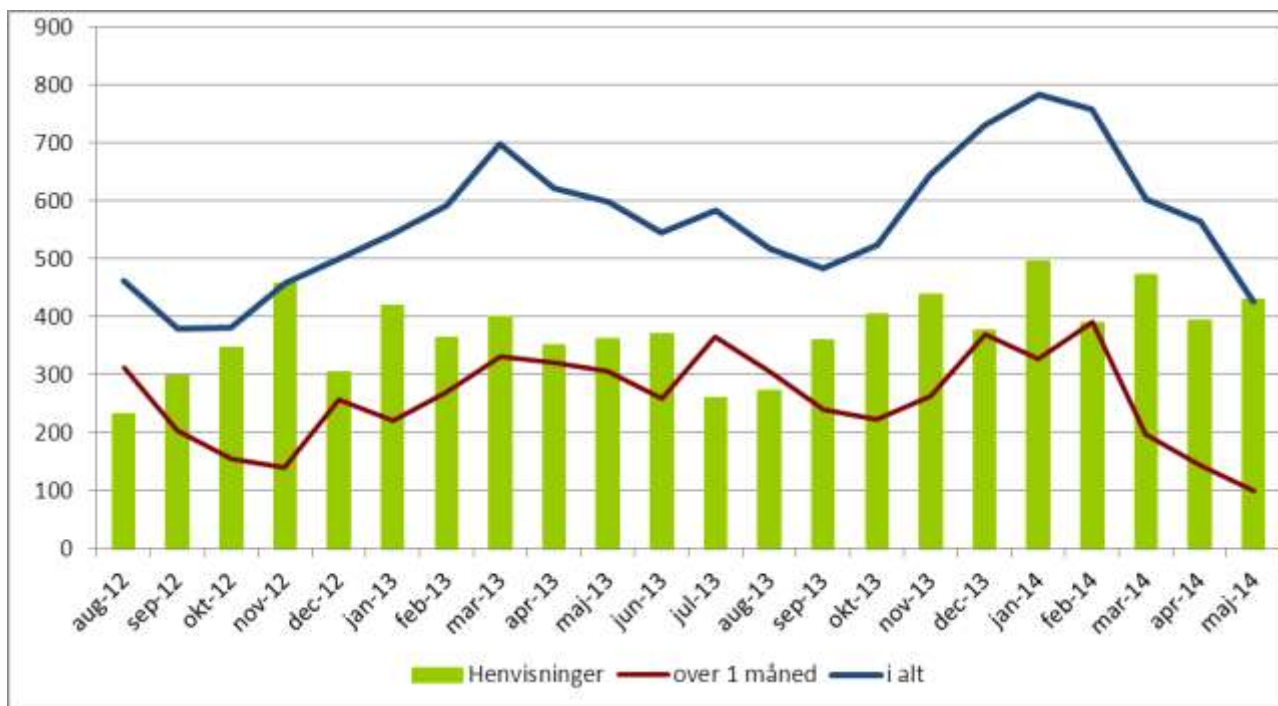
	0-1 måned	1-2 mdr	2-12 mdr	I alt
BUC	341	114	10	465
BUC Cfs*	40	3	0	43
BUC i alt	381	117	10	508
Friklinikken	28	5	3	36
B&U i alt	409	122	13	544

Kilde: MidtEPJ rapporten "Ventende patienter" dato for udtræk af data: 22.5.2014

Udvikling i ventelisten for børne- og ungdomspsykiatrien fra 15.5.2014 – 31.5.2014

	0-1 måned	1-2 mdr	2-12 mdr	I alt
BUC	9	-31	-5	-27
BUC Cfs*	-4	-3	1	-6
BUC i alt	5	-34	-4	-33
Friklinikken	13	5	-3	15
B&U i alt	18	-29	-7	-18

Antal patienter på venteliste til børne- og ungdomspsykiatrien i perioden august 2012 – maj 2014



Antal patienter på venteliste til børne- og ungdomspsykiatrien i perioden januar 2014 – 31. maj 2014



Kilde: MidtEPJ rapporten "Ventende patienter" dato for seneste udtræk af data: 6.6.2014

Bemærk: Fra marts måned 2014 opgøres ventelisten 2 gange om måneden, pr. ultimo måneden samt pr. medio måneden.

## Psykiatrien Region Midtjylland

*Antal eksterne henvisninger i perioden 1. halvdel januar 2014 – 2. halvdel maj 2014*

	Voksenpsykiatri	B&U	I alt
1. halvdel januar 2014	912	225	1137
2. halvdel januar 2014	1058	271	1329
1. halvdel februar 2014	787	188	975
2. halvdel februar 2014	852	201	1053
1. halvdel marts 2014	883	213	1096
2. halvdel marts 2014	966	258	1224
1. halvdel april 2014	1019	236	1255
2. halvdel april 2014	706	154	860
1. halvdel maj 2014	983	229	1212
2. halvdel maj 2014	200	759	959

Kilde: DM\_sundhed/fact\_kontakt via SAS den 6.6.2014