

# **Ventelisterapport for voksenpsykiatrien og børne- og ungdomspsykiatrien medio maj 2014**

## **Opgjort pr. 15. Maj 2014**

Ventelisterapporten er et snapshot af, hvor mange patienter der på en given dato står som ventende, samt hvor længe patienten har ventet.

I voksenpsykiatrien skelnes der i de fleste tilfælde ikke mellem patienter, som venter på udredning, og patienter, som venter på behandling. Begge registreres som ventende til udredning/behandling.

For børne- og ungdomspsykiatrien er oplyst antal patienter, der venter på udredning.

Antal henvisninger er opgjort som det totale antal henvisninger, der er indkommet i en given periode. Antal henvisninger og antal ventende patienter kan derfor ikke umiddelbart sammenlignes.

Fra marts måned 2014 opgøres ventelisten to gange om måneden. Opgørelserne laves herefter pr. ultimo måneden og pr. medio måneden. Antallet af eksterne henvisninger opgøres også to gange om måneden.

## Voksenpsykiatrien

Antal patienter på venteliste til voksenpsykiatriske afdelinger 15. maj 2014

	0 -1 måned	1-2 måneder	2-12 måneder	Ventende i alt
Vest	258	163	281	702
Horsens	116	45	23	184
Viborg-Skive	130	56	50	236
Randers	108	54	16	178
Silkeborg	68	57	37	162
Afdeling P	70	39	6	115
Afdeling Q	226	162	145	533
Afdeling R	3	4	4	11
Afdeling M	134	55	10	199
I alt	1113	635	572	2320

Kilde: MidtEPJ rapporten "Ventende patienter" dato for udtræk af data: 22.5.2015

Antal patienter på venteliste til voksenpsykiatriske afdelinger 30. april 2014

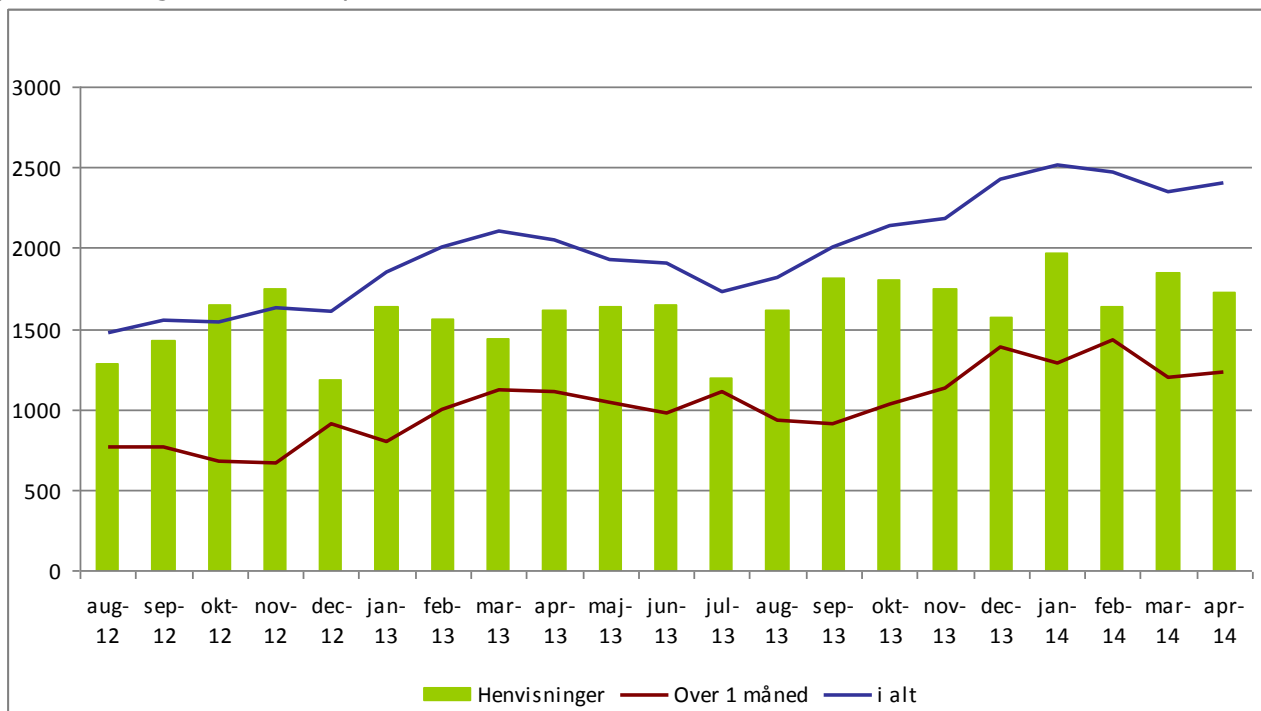
	0 -1 måned	1-2 måneder	2-12 måneder	Ventende i alt
Vest	261	150	286	697
Horsens	138	38	58	234
Viborg-Skive	130	77	68	275
Randers	127	36	25	188
Silkeborg	81	37	43	161
Afdeling P	52	34	1	87
Afdeling Q	220	155	158	533
Afdeling R	6	3	3	12
Afdeling M	157	54	5	216
I alt	1172	584	647	2403

Kilde: MidtEPJ rapporten "Ventende patienter" dato for udtræk af data: 7.5.2014

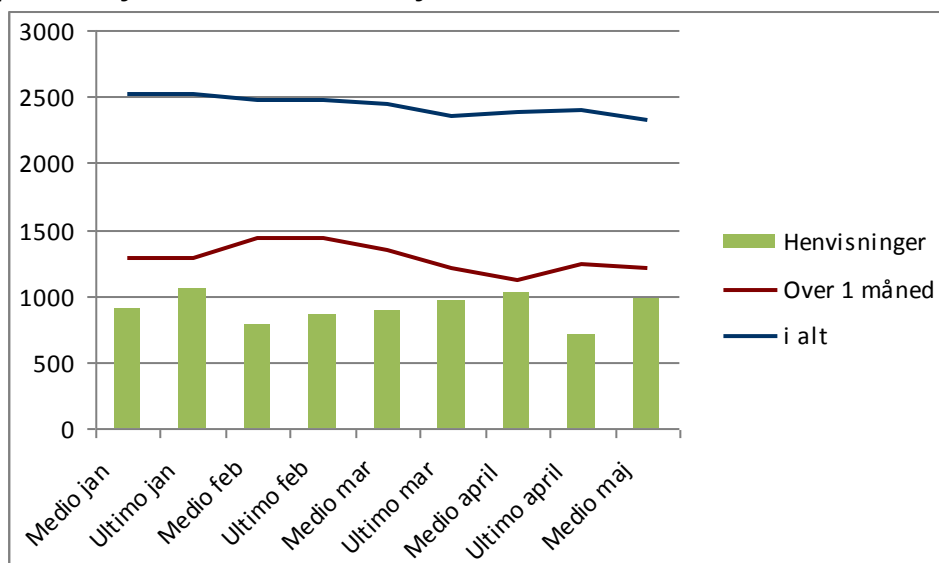
Udvikling i ventelisten for voksenpsykiatrien fra 30.4.2014 - 15.5.2014

	0 -1 måned	1-2 måneder	2-12 måneder	Ventende i alt
Vest	-3	13	-5	5
Horsens	-22	7	-35	-50
Viborg-Skive	0	-21	-18	-39
Randers	-19	18	-9	-10
Silkeborg	-13	20	-6	1
Afdeling P	18	5	5	28
Afdeling Q	6	7	-13	0
Afdeling R	-3	1	1	-1
Afdeling M	-23	1	5	-17
I alt	-59	51	-75	-83

Antal patienter på venteliste samt antal henvisninger til voksenpsykiatriske afdelinger i perioden august 2012 – april 2014



Antal patienter på venteliste samt antal henvisninger til voksenpsykiatriske afdelinger i perioden januar 2014 – 15. maj 2014



Kilde: MidtEPJ rapporten "Ventende patienter" dato for seneste udtræk af data: 22.5.2014

Bemærk: Fra marts måned 2014 opgøres ventelisten 2 gange om måneden, pr. ultimo måneden samt pr. medio måneden.

## Børn- og ungepsykiatrien

Antal patienter på venteliste til børne- og ungdomspsykiatrien 15. maj 2014

	0-1 måned	1-2 mdr	2-12 mdr	I alt
BUC	341	114	10	465
BUC CfS*	40	3	0	43
BUC i alt	381	117	10	508
Friklinikken	28	5	3	36
B&U i alt	409	122	13	544

Kilde: MidtEPJ rapporten "Ventende patienter" dato for udtræk af data: 22.5.2012

Antal patienter på venteliste til børne- og ungdomspsykiatrien 30. april 2014

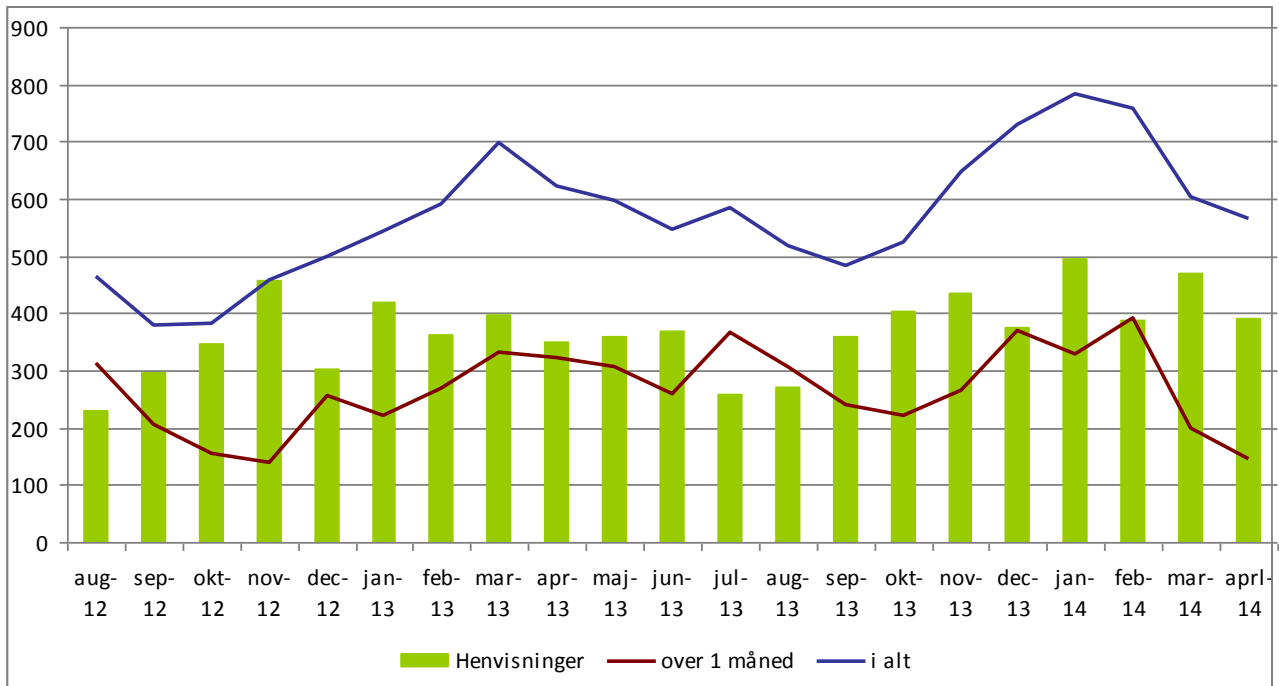
	0-1 måned	1-2 mdr	2-12 mdr	I alt
BUC	348	94	33	475
BUC CfS*	40	0	1	41
BUC i alt	388	94	34	516
Friklinikken	32	9	7	48
B&U i alt	420	103	41	564

Kilde: MidtEPJ rapporten "Ventende patienter" dato for udtræk af data: 7.5.2014

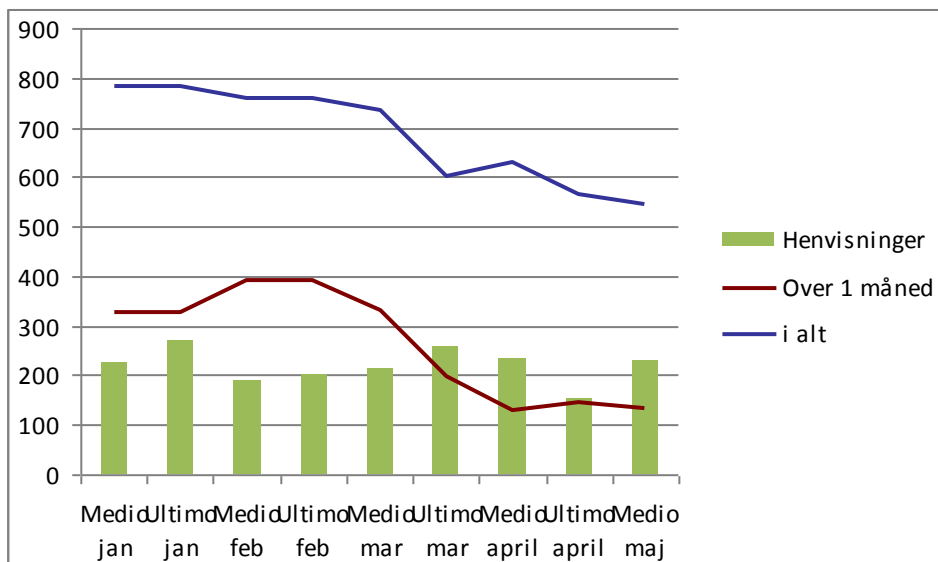
Udvikling i ventelisten for børn- og ungdomspsykiatrien fra 30.4.2014 – 15.5.2014

	0-1 måned	1-2 mdr	2-12 mdr	I alt
BUC	-7	20	-23	-10
BUC CfS*	0	3	-1	2
BUC i alt	-7	23	-24	-8
Friklinikken	-4	-4	-4	-12
B&U i alt	-11	19	-28	-20

Antal patienter på venteliste til børne- og ungdomspsykiatrien i perioden august 2012 – april 2014



Antal patienter på venteliste til børne- og ungdomspsykiatrien i perioden januar 2014 – 15. maj 2014



Kilde: MidtEPJ rapporten "Ventende patienter" dato for seneste udtræk af data: 22.5.2014  
 Bemærk: Fra marts måned 2014 opgøres ventelisten 2 gange om måneden, pr. ultimo måneden samt pr. medio måneden.

## Psykiatrien Region Midtjylland

*Antal eksterne henvisninger i perioden 1. halvdel januar 2014 – 1. halvdel maj 2014*

	Voksenpsykiatri	B&U	I alt
1. halvdel januar 2014	912	225	1137
2. halvdel januar 2014	1058	271	1329
1. halvdel februar 2014	787	188	975
2. halvdel februar 2014	852	201	1053
1. halvdel marts 2014	883	213	1096
2. halvdel marts 2014	966	258	1224
1. halvdel april 2014	1019	236	1255
2. halvdel april 2014	706	154	860
1. halvdel maj 2014	983	229	1212

Kilde: DM\_sundhed/fact\_kontakt via SAS den 22.5.2014