

Ny opdeling - Ventelisterapport for børne- og ungdomspsykiatrien og voksenpsykiatrien ultimo marts 2014

Opgjort pr. 31. marts 2014

Ventelisterapporten er et snapshot af, hvor mange patienter der på en given dato står som ventende, samt hvor længe patienten har ventet.

For børne- og ungdomspsykiatrien er oplyst antal patienter, der venter på udredning.

I voksenpsykiatrien skelnes der i de fleste tilfælde ikke mellem patienter, som venter på udredning, og patienter, som venter på behandling. Begge registreres som ventende til udredning/behandling.

Antal henvisninger er opgjort som det totale antal henvisninger, der er indkommet i en given periode. Antal henvisninger og antal ventende patienter kan derfor ikke umiddelbart sammenlignes.

Ambulante besøg er opgjort som det samlede ambulante besøg for voksenpsykiatri og børn- og ungepsykiatri i en given periode, og kan ligesom antal henvisninger, ikke umiddelbart sammenlignes med antal ventende patienter.

Fra marts måned 2014 opgøres ventelisten 2 gange om måneden. Opgørelserne laves herefter pr. ultimo måneden og pr. medio måneden. Henvisningstallet opgøres også 2 gange om måneden. Ambulante besøg opgøres fortsat månedligt.

Voksenpsykiatrien

Antal patienter på venteliste til voksenpsykiatriske afdelinger 31. marts 2014

	0 -1 måned	1-2 måneder	2-12 måneder	Ventende i alt
Vest	251	117	276	644
Horsens	147	48	102	297
Viborg-Skive	141	57	79	277
Randers	104	49	35	188
Silkeborg	66	30	44	140
Afdeling P	75	13	4	92
Afdeling Q	213	133	169	515
Afdeling R	6	1	3	10
Afdeling M	146	22	17	185
I alt	1149	470	729	2348

Kilde: MidtEPJ rapporten "Ventende patienter" dato for udtræk af data: 7.4.2014

Antal patienter på venteliste til voksenpsykiatriske afdelinger 15. marts 2014

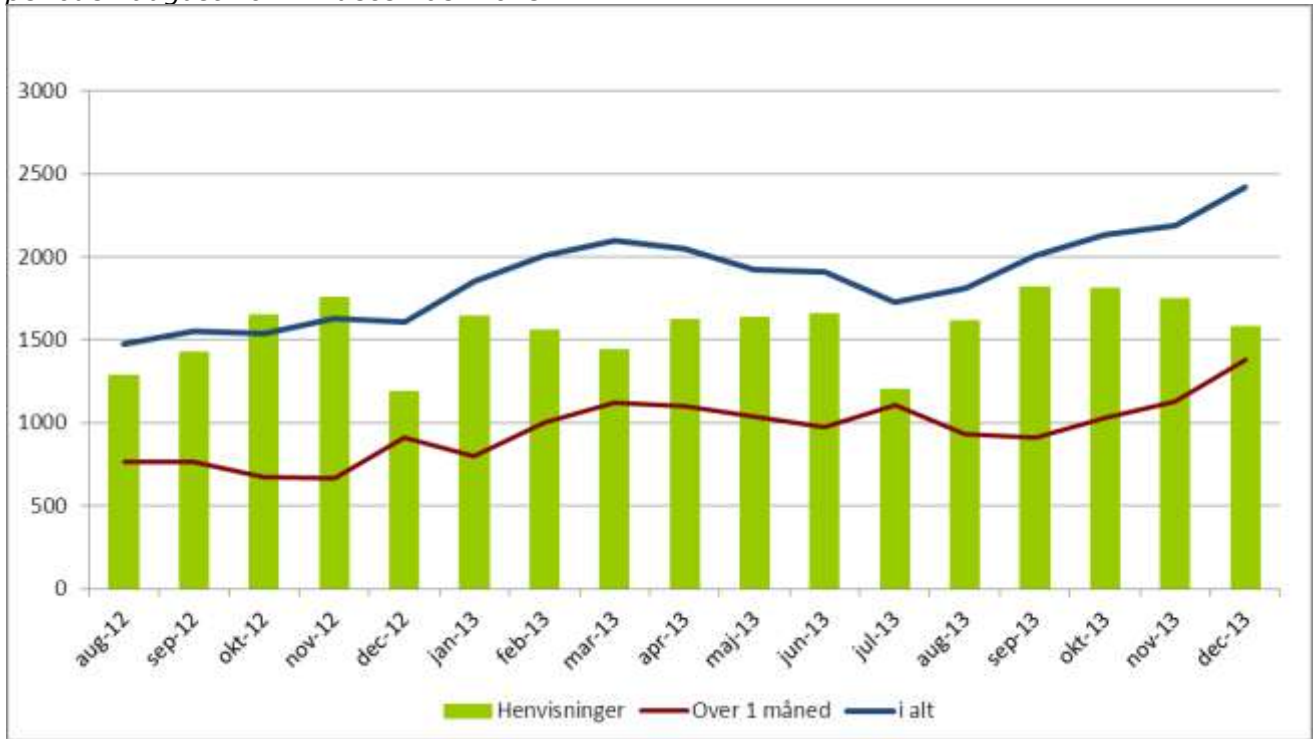
	0 -1 måned	1-2 måneder	2-12 måneder	Ventende i alt
Vest	228	154	249	631
Horsens	164	60	113	337
Viborg-Skive	135	62	80	277
Randers	110	58	18	186
Silkeborg	70	36	41	147
Afdeling P	40	21	6	67
Afdeling Q	217	195	178	590
Afdeling R	7	3	1	11
Afdeling M	132	39	23	194
I alt	1103	628	709	2440

Kilde: MidtEPJ rapporten "Ventende patienter" dato for udtræk af data: 20.3.2014

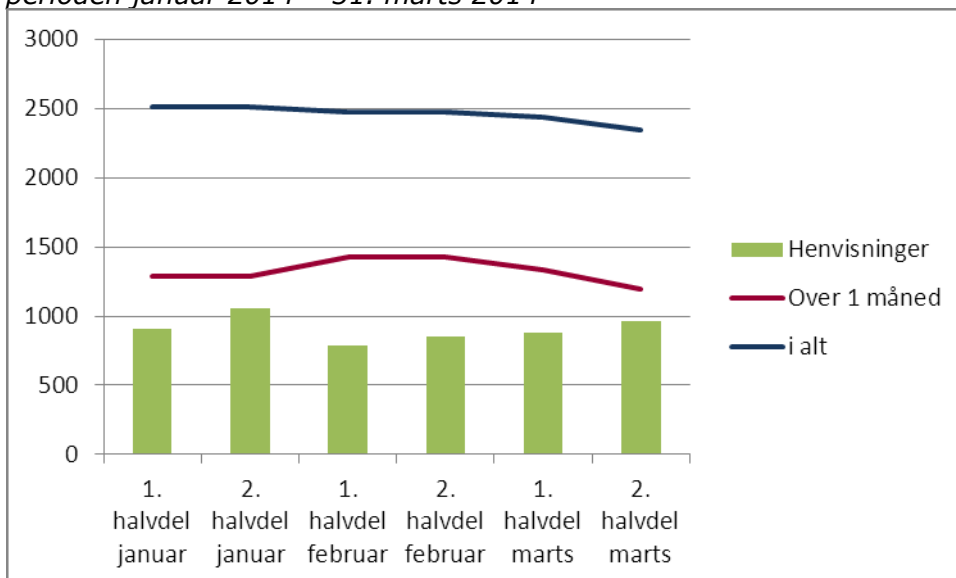
Udvikling i ventelisten for voksenpsykiatrien fra 15.3.2014 – 31.3.2014

	0 -1 måned	1-2 måneder	2-12 måneder	Ventende i alt
Vest	23	-37	27	13
Horsens	-17	-12	-11	-40
Viborg-Skive	6	-5	-1	0
Randers	-6	-9	17	2
Silkeborg	-4	-6	3	-7
Afdeling P	35	-8	-2	25
Afdeling Q	-4	-62	-9	-75
Afdeling R	-1	-2	2	-1
Afdeling M	14	-17	-6	-9
I alt	46	-158	20	-92

Antal patienter på venteliste samt antal henvisninger til voksenpsykiatriske afdelinger i perioden august 2012 – december 2013



Antal patienter på venteliste samt antal henvisninger til voksenpsykiatriske afdelinger i perioden januar 2014 – 31. marts 2014



Kilde: MidtEPJ rapporten "Ventende patienter" dato for udtræk af data: 7.4.2014

Bemærk: Fra marts måned 2014 opgøres ventelisten 2 gange om måneden, pr. ultimo måneden samt pr. medio måneden.

Børn- og ungepsykiatrien

Antal patienter på venteliste til børne- og ungdomspsykiatrien 31. marts 2014

	0-1 måned	1-2 mdr	2-12 mdr	I alt
BUC	339	83	79	501
BUC CfS*	34	1		35
BUC i alt	373	84	79	536
Friklinikken	32	17	18	67
B&U i alt	405	101	97	603

Kilde: MidtEPJ rapporten "Ventende patienter" dato for udtræk af data: 7.4.2014

Antal patienter på venteliste til børne- og ungdomspsykiatrien 15. marts 2014

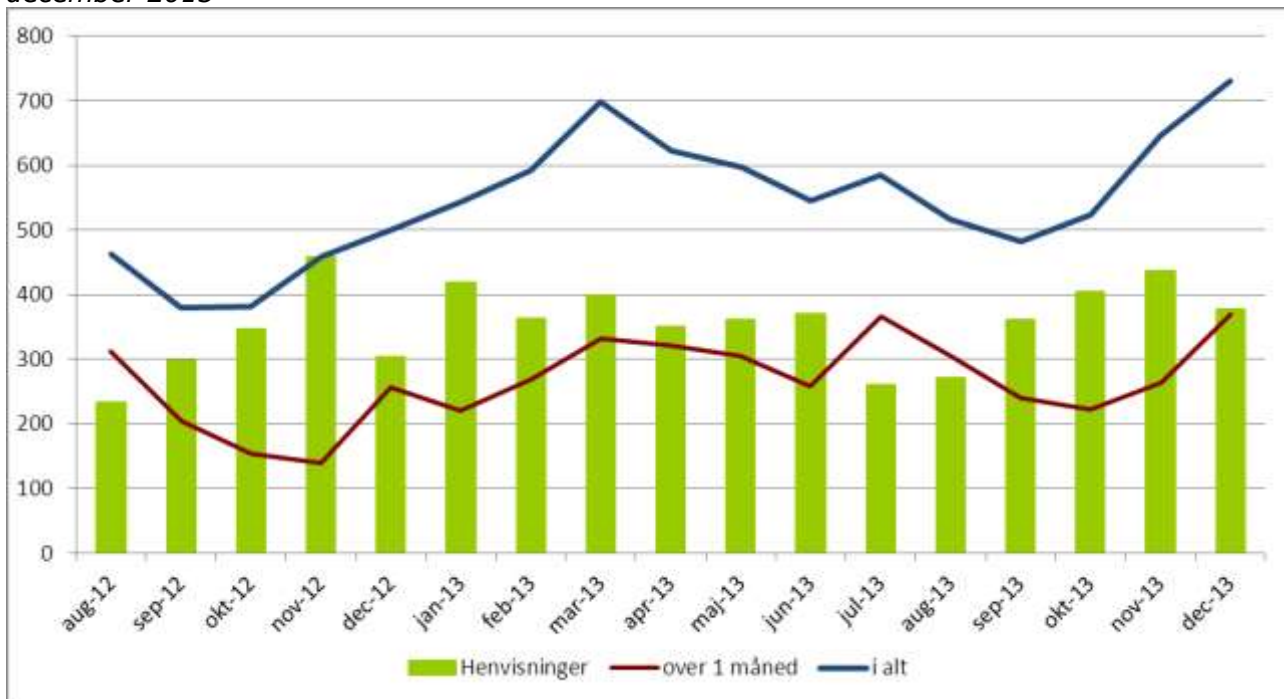
	0-1 måned	1-2 mdr	2-12 mdr	I alt
BUC	342	181	89	612
BUC CfS*	47	4	0	51
BUC i alt	389	185	89	663
Friklinikken	13	46	12	71
B&U i alt	402	231	101	734

Kilde: MidtEPJ rapporten "Ventende patienter" dato for udtræk af data: 20.3.2014

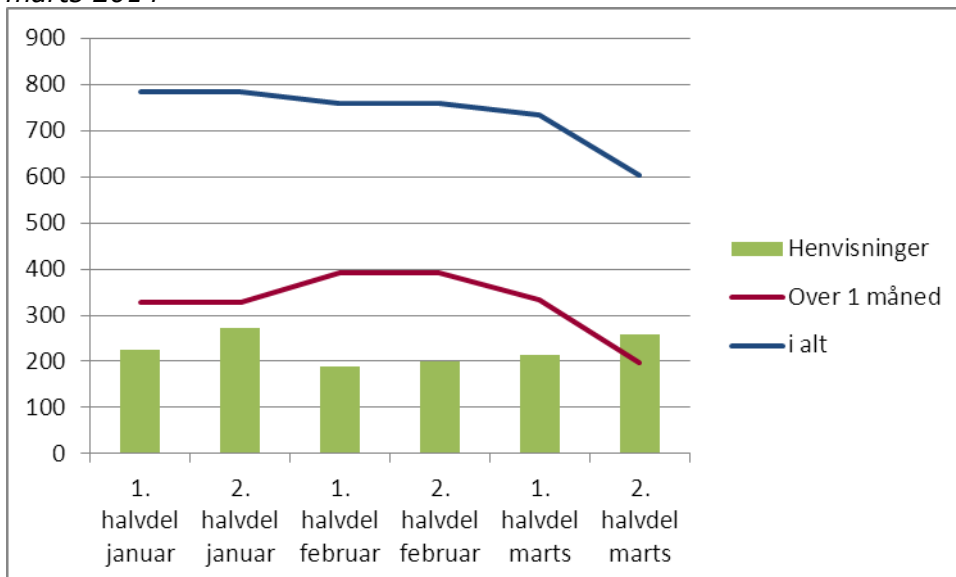
Udvikling i ventelisten for børn- og ungdomspsykiatrien fra 15.3.2014 – 31.3.2014

	0-1 måned	1-2 mdr	2-12 mdr	I alt
BUC	-3	-98	-10	-111
BUC CfS*	-13	-3	0	-16
BUC i alt	-16	-101	-10	-127
Friklinikken	19	-29	6	-4
B&U i alt	3	-130	-4	-131

Antal patienter på venteliste til børne- og ungdomspsykiatrien i perioden august 2012 – december 2013



Antal patienter på venteliste til børne- og ungdomspsykiatrien i perioden januar 2014 – ultimo marts 2014



Kilde: MidtEPJ rapporten "Ventende patienter" dato for udtræk af data: 7.4.2014

Bemærk: Fra marts måned 2014 opgøres ventelisten 2 gange om måneden, pr. ultimo måneden samt pr. medio måneden.

Psykiatrien Region Midtjylland

Antal eksterne henvisninger i perioden 1. halvdel januar 2014 – 2. halvdel marts 2014

	Voksenpsykiatri	B&U	I alt
1. halvdel januar 2014	912	225	1137
2. halvdel januar 2014	1058	271	1329
1. halvdel februar 2014	787	188	975
2. halvdel februar 2014	852	201	1053
1. halvdel marts 2014	883	213	1096
2. halvdel marts 2014	966	258	1224

Kilde: DM_sundhed/fact_kontakt via SAS den 7. april 2014

Ambulante besøg og måltal i perioden januar 2012 – marts 2014



Kilde: InfoRM - Data trukket pr. 10. april 2014

Anm. Grafen viser det samlede antal ambulante besøg, samt samlet måltal for ambulante besøg for voksen- og børn og ungepsykiatri.