

# **Ventelisterapport for voksenpsykiatrien og børne- og ungdomspsykiatrien medio april 2014**

## **Opgjort pr. 15. april 2014**

Ventelisterapporten er et snapshot af, hvor mange patienter der på en given dato står som ventende, samt hvor længe patienten har ventet.

I voksenpsykiatrien skelnes der i de fleste tilfælde ikke mellem patienter, som venter på udredning, og patienter, som venter på behandling. Begge registreres som ventende til udredning/behandling.

For børne- og ungdomspsykiatrien er oplyst antal patienter, der venter på udredning.

Antal henvisninger er opgjort som det totale antal henvisninger, der er indkommet i en given periode. Antal henvisninger og antal ventende patienter kan derfor ikke umiddelbart sammenlignes.

Ambulante besøg er opgjort som det samlede ambulante besøg for voksenpsykiatri og børn- og ungepsykiatri i en given periode, og kan ligesom antal henvisninger, ikke umiddelbart sammenlignes med antal ventende patienter.

Fra marts måned 2014 opgøres ventelisten 2 gange om måneden. Opgørelserne laves herefter pr. ultimo måneden og pr. medio måneden. Henvisningstallet opgøres også 2 gange om måneden. Ambulante besøg opgøres fortsat månedligt.

## Voksenpsykiatrien

Antal patienter på venteliste til voksenpsykiatriske afdelinger 15.4.2014

	0 -1 måned	1-2 måneder	2-12 måneder	Ventende i alt
Vest	286	123	273	682
Horsens	156	40	76	272
Viborg-Skive	138	101	30	269
Randers	121	41	27	189
Silkeborg	81	21	42	144
Afdeling P	61	12	3	76
Afdeling Q	262	135	145	542
Afdeling R	3	1	3	7
Afdeling M	164	31	8	203
I alt	1272	505	607	2384

Kilde: MidtEPJ rapporten "Ventende patienter" dato for udtræk af data: 24.4.2014

Antal patienter på venteliste til voksenpsykiatriske afdelinger 31. marts 2014

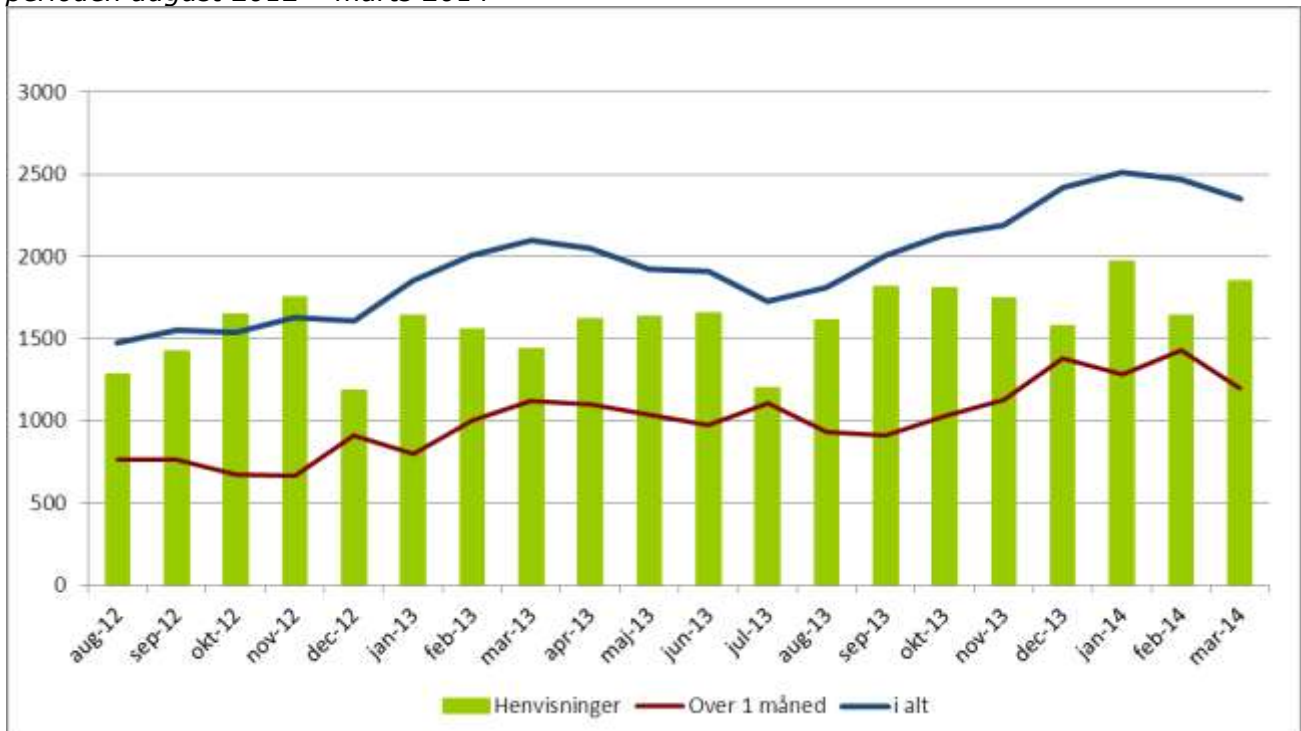
	0 -1 måned	1-2 måneder	2-12 måneder	Ventende i alt
Vest	251	117	276	644
Horsens	147	48	102	297
Viborg-Skive	141	57	79	277
Randers	104	49	35	188
Silkeborg	66	30	44	140
Afdeling P	75	13	4	92
Afdeling Q	213	133	169	515
Afdeling R	6	1	3	10
Afdeling M	146	22	17	185
I alt	1149	470	729	2348

Kilde: MidtEPJ rapporten "Ventende patienter" dato for udtræk af data: 7.4.2014

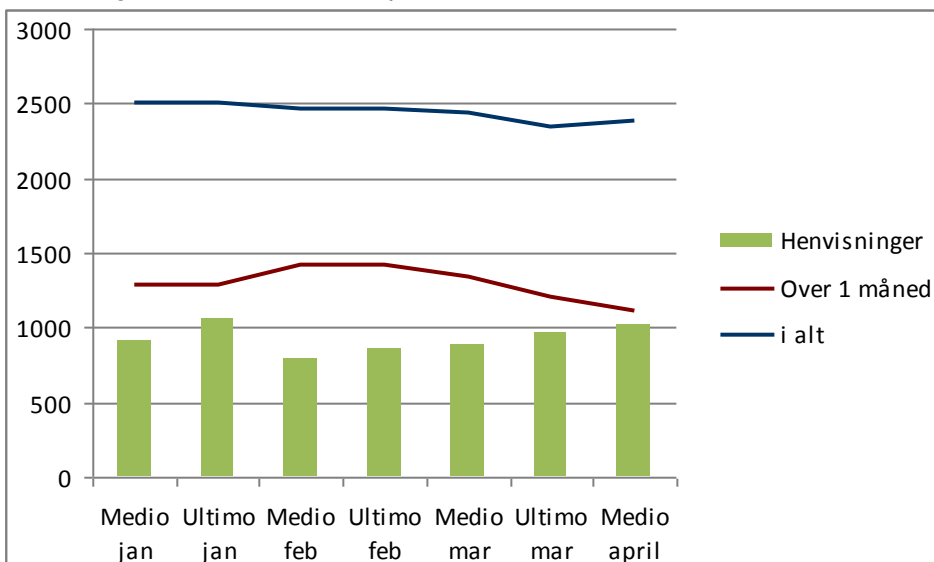
Udvikling i ventelisten for voksenpsykiatrien fra 31.3.2014 - 15.4.2014

	0 -1 måned	1-2 måneder	2-12 måneder	Ventende i alt
Vest	35	6	-3	38
Horsens	9	-8	-26	-25
Viborg-Skive	-3	44	-49	-8
Randers	17	-8	-8	1
Silkeborg	15	-9	-2	4
Afdeling P	-14	-1	-1	-16
Afdeling Q	49	2	-24	27
Afdeling R	-3	0	0	-3
Afdeling M	18	9	-9	18
I alt	123	35	-122	36

Antal patienter på venteliste samt antal henvisninger til voksenpsykiatriske afdelinger i perioden august 2012 – marts 2014



Antal patienter på venteliste samt antal henvisninger til voksenpsykiatriske afdelinger i perioden januar 2014 – 15. april 2014



Kilde: MidtEPJ rapporten "Ventende patienter" dato for seneste udtræk af data: 24.4.2014

Bemærk: Fra marts måned 2014 opgøres ventelisten 2 gange om måneden, pr. ultimo måneden samt pr. medio måneden.

## Børn- og ungepsykiatrien

### Antal patienter på venteliste til børne- og ungdomspsykiatrien 15.4.2014

	0-1 måned	1-2 mdr	2-12 mdr	I alt
BUC	417	60	51	528
BUC CfS*	43	0	1	44
BUC i alt	460	60	52	572
Friklinikken	40	16	2	58
B&U i alt	500	76	54	630

Kilde: MidtEPJ rapporten "Ventende patienter" dato for udtræk af data: 24.4.2014

### Antal patienter på venteliste til børne- og ungdomspsykiatrien 31. marts.2014

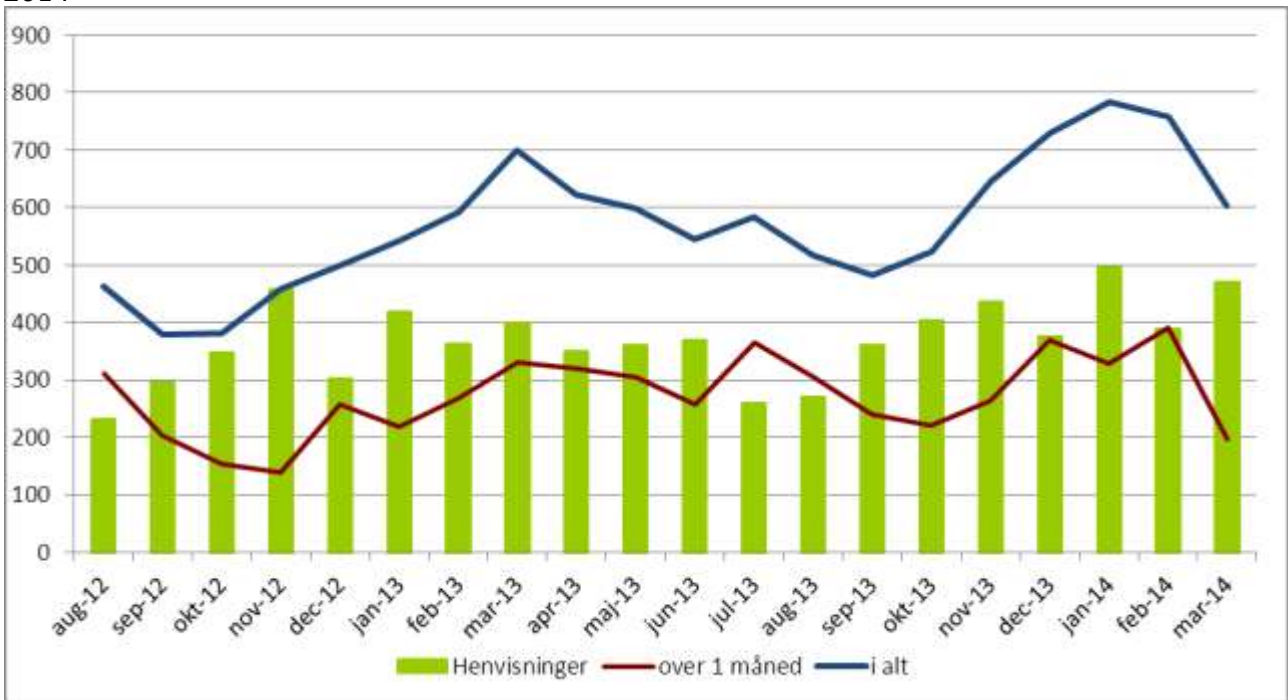
	0-1 måned	1-2 mdr	2-12 mdr	I alt
BUC	339	83	79	501
BUC CfS*	34	1		35
BUC i alt	373	84	79	536
Friklinikken	32	17	18	67
B&U i alt	405	101	97	603

Kilde: MidtEPJ rapporten "Ventende patienter" dato for udtræk af data: 7.4.2014

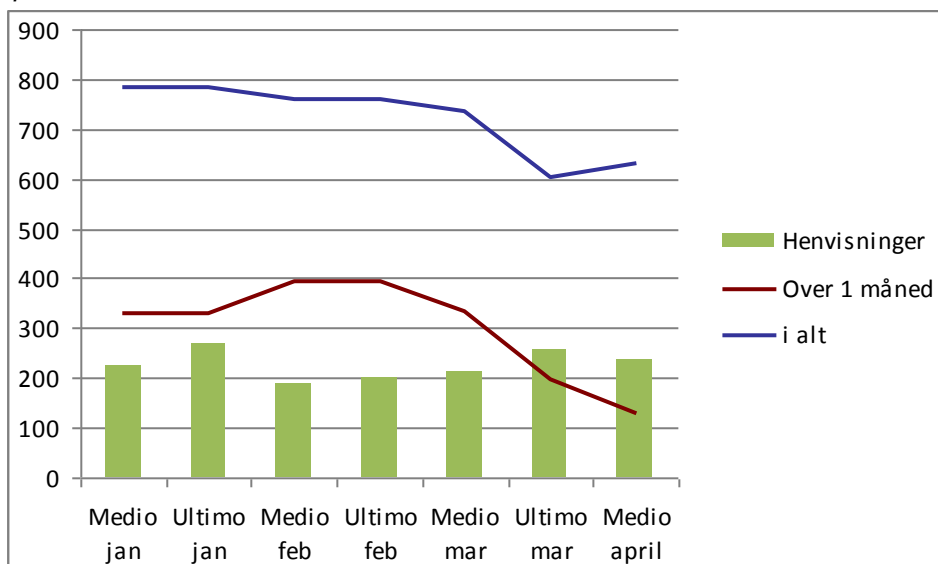
### Udvikling i ventelisten for børne- og ungdomspsykiatrien fra 31.3.2014 – 15.4.2014

	0-1 måned	1-2 mdr	2-12 mdr	I alt
BUC	78	-23	-28	27
BUC CfS*	9	-1	1	9
BUC i alt	87	-24	-27	36
Friklinikken	8	-1	-16	-9
B&U i alt	95	-25	-43	27

Antal patienter på venteliste til børne- og ungdomspsykiatrien i perioden august 2012 – marts 2014



Antal patienter på venteliste til børne- og ungdomspsykiatrien i perioden januar 2014 – medio april 2014



Kilde: MidtEPJ rapporten "Ventende patienter" dato for seneste udtræk af data: 24.4.2014

Bemærk: Fra marts måned 2014 opgøres ventelisten 2 gange om måneden, pr. ultimo måneden samt pr. medio måneden.

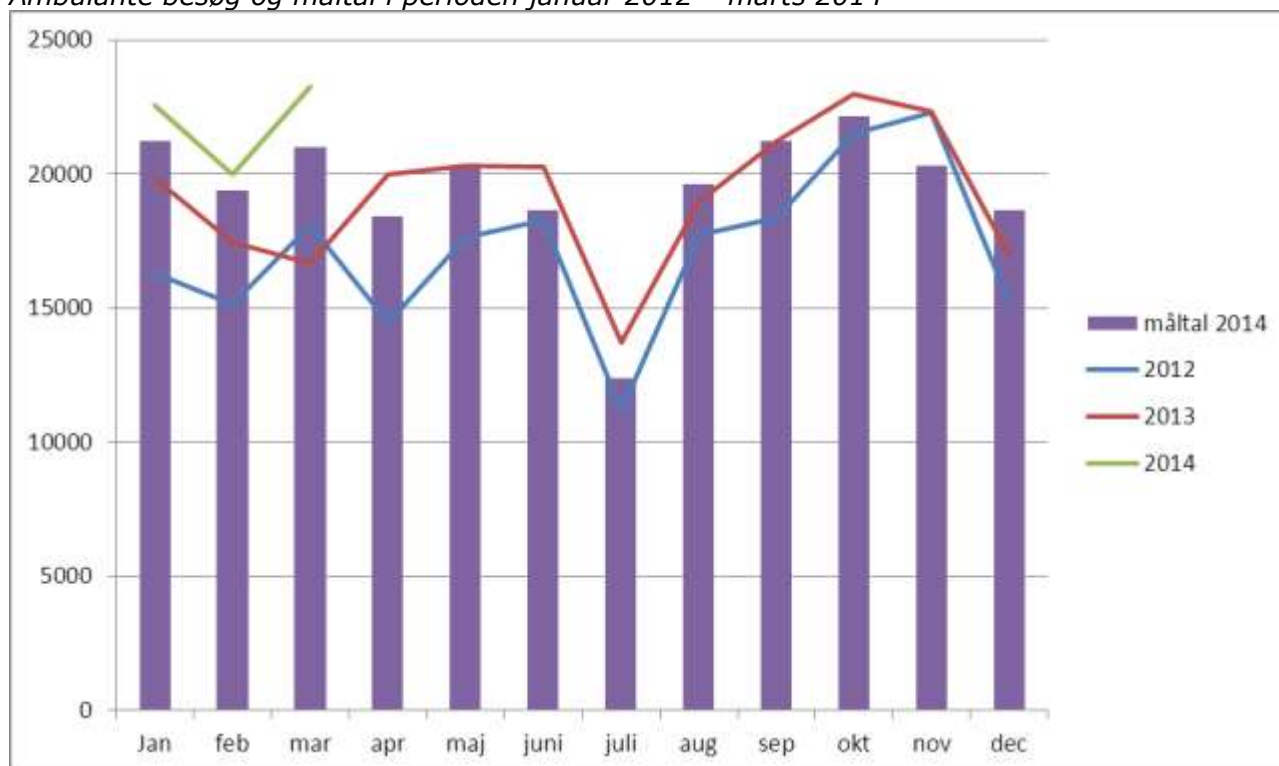
## Psykiatrien Region Midtjylland

Antal eksterne henvisninger i perioden 1. halvdel januar 2014 – 1. halvdel april 2014

	Voksenpsykiatri	B&U	I alt
1. halvdel januar 2014	912	225	1137
2. halvdel januar 2014	1058	271	1329
1. halvdel februar 2014	787	188	975
2. halvdel februar 2014	852	201	1053
1. halvdel marts 2014	883	213	1096
2. halvdel marts 2014	966	258	1224
1. halvdel april 2014	1019	236	1255

Kilde: DM\_sundhed/fact\_kontakt via SAS den 24.4.2014

Ambulante besøg og måltal i perioden januar 2012 – marts 2014



Kilde: InfoRM - Data opdateret pr. 24. april 2014

Anm. Grafen viser det samlede antal ambulante besøg, samt samlet måltal samlet for ambulante besøg for voksen- og børn og ungepsykiatri.