

Ventelisterapport for voksenpsykiatrien og børne- og ungdomspsykiatrien medio september 2015

Opgjort pr. 15. september 2015

Ventelisterapporten er et snapshot af, hvor mange patienter der på en given dato står som ventende, samt hvor længe patienten har ventet.

Ventelisten opdeles i patienter, som venter på udredning, og patienter, som venter på behandling.

Antal henvisninger er opgjort som det totale antal henvisninger, der er indkommet i en given periode. Antal henvisninger og antal ventende patienter kan derfor ikke umiddelbart sammenlignes

Fra marts måned 2014 opgøres ventelisten to gange om måneden. Opgørelserne laves herefter pr. ultimo måneden og pr. medio måneden. Antallet af eksterne henvisninger opgøres også to gange om måneden.

Voksenpsykiatrien – ventende på udredning

Antal patienter på venteliste til udredning på voksenpsykiatriske afdelinger 15. september 2015

	0 -1 måned	1-2 måneder	2-12 måneder	Ventende i alt
Vest	28	1	1	30
Horsens	30	0	0	30
Viborg-Skive	21	2	0	23
Randers	30	0	0	30
Silkeborg	10	0	0	10
Afdeling P	8	2	0	10
Afdeling Q	30	0	0	30
Afdeling R	0	0	0	0
Afdeling M	8	0	0	8
I alt	165	5	1	171

Kilde: "Ventende patienter" BI-Portalen - dato for udtræk af data: 16.9.2015

Antal patienter på venteliste til udredning på voksenpsykiatriske afdelinger 31. august 2015

	0 -1 måned	1-2 måneder	2-12 måneder	Ventende i alt
Vest	28	1	0	29
Horsens	35	0	0	35
Viborg-Skive	19	0	0	19
Randers	28	1	1	30
Silkeborg	13	0	0	13
Afdeling P	8	1	2	11
Afdeling Q	41	0	0	41
Afdeling R	0	0	0	0
Afdeling M	11	0	0	11
I alt	183	3	3	189

Kilde: "Ventende patienter" BI-Portalen - dato for udtræk af data: 1.9.2015

Udvikling

	0 -1 måned	1-2 måneder	2-12 måneder	Ventende i alt
Vest	0	0	1	1
Horsens	-5	0	0	-5
Viborg-Skive	2	2	0	4
Randers	2	-1	-1	0
Silkeborg	-3	0	0	-3
Afdeling P	0	1	-2	-1
Afdeling Q	-11	0	0	-11
Afdeling R	0	0	0	0
Afdeling M	-3	0	0	-3
I alt	-18	2	-2	-18

Voksenpsykiatrien – ventende på behandling

Antal patienter på venteliste til behandling på voksenpsykiatriske afdelinger 15. september 2015

	0 -1 måned	1-2 måneder	2-12 måneder	Ventende i alt
Vest	97	22	76	195
Horsens	50	15	2	67
Viborg-Skive	49	7	14	70
Randers	33	3	4	40
Silkeborg	40	6	8	54
Afdeling P	15	2	4	21
Afdeling Q	161	46	23	230
Afdeling R	1	1	2	4
Afdeling M	72	1	1	74
I alt	518	103	134	755

Kilde: "Ventende patienter" BI-Portalen - dato for udtræk af data: 16.9.2015

Antal patienter på venteliste til behandling på voksenpsykiatriske afdelinger 31. august 2015

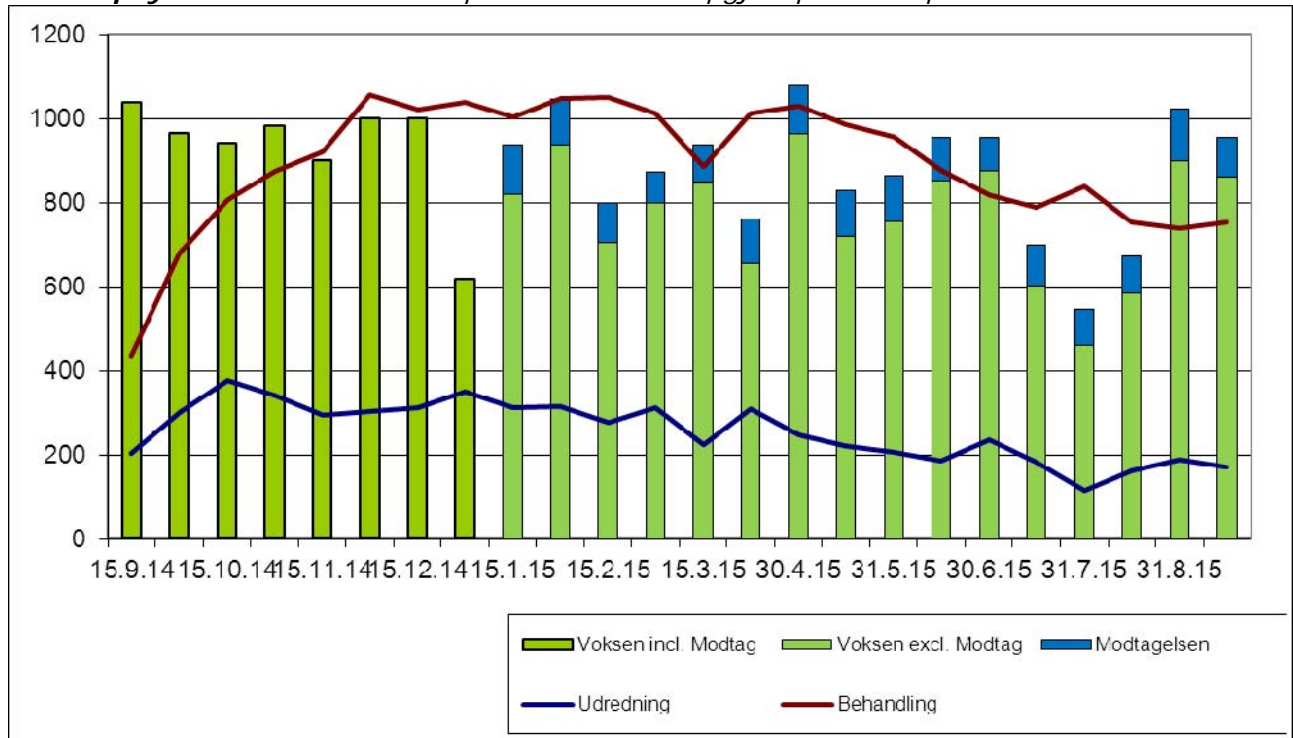
	0 -1 måned	1-2 måneder	2-12 måneder	Ventende i alt
Vest	90	33	73	198
Horsens	45	20	8	73
Viborg-Skive	36	13	18	67
Randers	36	7	8	51
Silkeborg	30	8	11	49
Afdeling P	13	2	3	18
Afdeling Q	126	60	17	203
Afdeling R	2	3	3	8
Afdeling M	63	9	0	72
I alt	441	155	141	739

Kilde: "Ventende patienter" BI-Portalen - dato for udtræk af data: 1.9.2015

Udvikling

	0 -1 måned	1-2 måneder	2-12 måneder	Ventende i alt
Vest	7	-11	3	-3
Horsens	5	-5	-6	-6
Viborg-Skive	13	-6	-4	3
Randers	-3	-4	-4	-11
Silkeborg	10	-2	-3	5
Afdeling P	2	0	1	3
Afdeling Q	35	-14	6	27
Afdeling R	-1	-2	-1	-4
Afdeling M	9	-8	1	2
I alt	77	-52	-7	16

Antal ventende på udredning og behandling i perioden for patienter henvist til **voksenpsykiatrien** efter d. 1. september 2014 – opgjort pr. 15. september 2015



Kilde: "Ventende patienter" BI-Portalen - dato for udtræk af data: 16.9.2015

Børne- og ungdomspsykiatrien – ventende på udredning

Antal patienter på venteliste til udredning i børne- og ungdomspsykiatrien 15. september 2015

	0 -1 måned	1-2 måneder	2-12 måneder	Ventende i alt
BUC	185	7	3	195
BUC CfS*	12	0	0	12
BUC i alt	197	7	3	207
Friklinikken	16	0	0	16
B&U i alt	213	7	3	223

Kilde: "Ventende patienter" BI-Portalen - dato for udtræk af data: 16.9.2015

Antal patienter på venteliste til udredning i børne- og ungdomspsykiatrien 31. august 2015

	0 -1 måned	1-2 måneder	2-12 måneder	Ventende i alt
BUC	163	6	6	175
BUC CfS*	14	0	0	14
BUC i alt	177	6	6	189
Friklinikken	21	0	0	21
B&U i alt	198	6	6	210

Kilde: "Ventende patienter" BI-Portalen - dato for udtræk af data: 1.9.2015

Udvikling

	0 -1 måned	1-2 måneder	2-12 måneder	Ventende i alt
BUC	22	1	-3	20
BUC CfS*	-2	0	0	-2
BUC i alt	20	1	-3	18
Friklinikken	-5	0	0	-5
B&U i alt	15	1	-3	13

Børne- og ungdomspsykiatrien – ventende på behandling

Antal patienter på venteliste til behandling i børne- og ungdomspsykiatrien 15. september 2015

	0 -1 måned	1-2 måneder	2-12 måneder	Ventende i alt
BUC	54	7	7	68
BUC CfS*	0	0	0	0
BUC i alt	54	7	7	68
Friklinikken	0	0	0	0
B&U i alt	54	7	7	68

Kilde: "Ventende patienter" BI-Portalen - dato for udtræk af data: 16.9.2015

Antal patienter på venteliste til behandling i børne- og ungdomspsykiatrien 31. august 2015

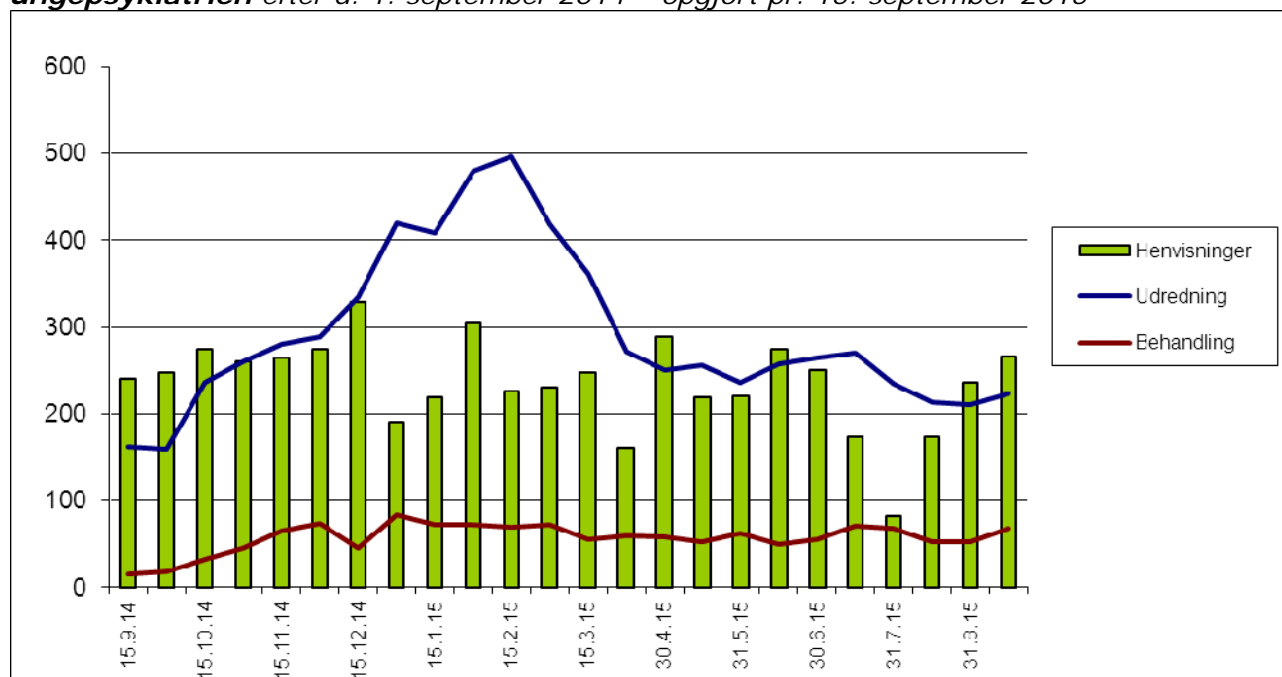
	0 -1 måned	1-2 måneder	2-12 måneder	Ventende i alt
BUC	40	5	5	50
BUC CfS*	2	0	0	2
BUC i alt	42	5	5	52
Friklinikken	0	0	0	0
B&U i alt	42	5	5	52

Kilde: "Ventende patienter" BI-Portalen - dato for udtræk af data: 1.9.2015

Udvikling

	0 -1 måned	1-2 måneder	2-12 måneder	Ventende i alt
BUC	14	2	2	18
BUC CfS*	-2	0	0	-2
BUC i alt	12	2	2	16
Friklinikken	0	0	0	0
B&U i alt	12	2	2	16

Antal ventende på udredning og behandling i perioden, for patienter henvist til **børn- og ungdomspsykiatrien** efter d. 1. september 2014 – opgjort pr. 15. september 2015



Kilde: "Ventende patienter" BI-Portalen - dato for udtræk af data: 16.9.2015