

## **Ventelisterapport for voksenpsykiatrien og børne- og ungdomspsykiatrien medio september 2014 - omfatter kun patienter, som er henvist FØR d. 1. september 2014**

### **Opgjort pr. 15. september 2014**

Ventelisterapporten er et snapshot af, hvor mange patienter der på en given dato står som ventende, samt hvor længe patienten har ventet.

For patienter i voksenpsykiatrien, som er henvist FØR d. 1. september 2014 skelnes der i de fleste tilfælde ikke mellem patienter, som venter på udredning, og patienter, som venter på behandling. Begge registreres som ventende til udredning/behandling.

For patienter i børne- og ungdomspsykiatrien, som er henvist FØR d. 1. september 2014 er oplyst antal patienter, der venter på udredning.

**Der er ingen tilgang til denne venteliste.  
Denne venteliste vil derfor gradvist blive afviklet, i takt med at patienter tages i udredning/behandling.**

**Det markante fald i intervallet 0-1 måned skyldes at patienter, som er henvist efter d. 1. september ikke er medtaget i denne opgørelse.  
Ventende patienter, som er henvist efter d. 1. september 2014, er opgjort særskilt i en ny venteliste, som opdeler ventende i hhv. ventende på udredning og ventende på behandling.**

## Voksenpsykiatrien – patienter henvist FØR 1. september 2014

Antal patienter på venteliste til voksenpsykiatriske afdelinger 15. september 2014

	0 -1 måned	1-2 måneder	2-12 måneder	Ventende i alt
Vest	47	29	70	146
Horsens	57	29	5	91
Viborg-Skive	37	10	9	56
Randers	45	13	6	64
Silkeborg	9	2	3	14
Afdeling P	14	3	1	18
Afdeling Q	97	53	37	187
Afdeling R	2	4	1	7
Afdeling M	38	6	4	48
I alt	346	149	136	631

Kilde: MidtEPJ rapporten "Ventende patienter" dato for udtræk af data: 22.9.2014

Antal patienter på venteliste til voksenpsykiatriske afdelinger 31. august 2014

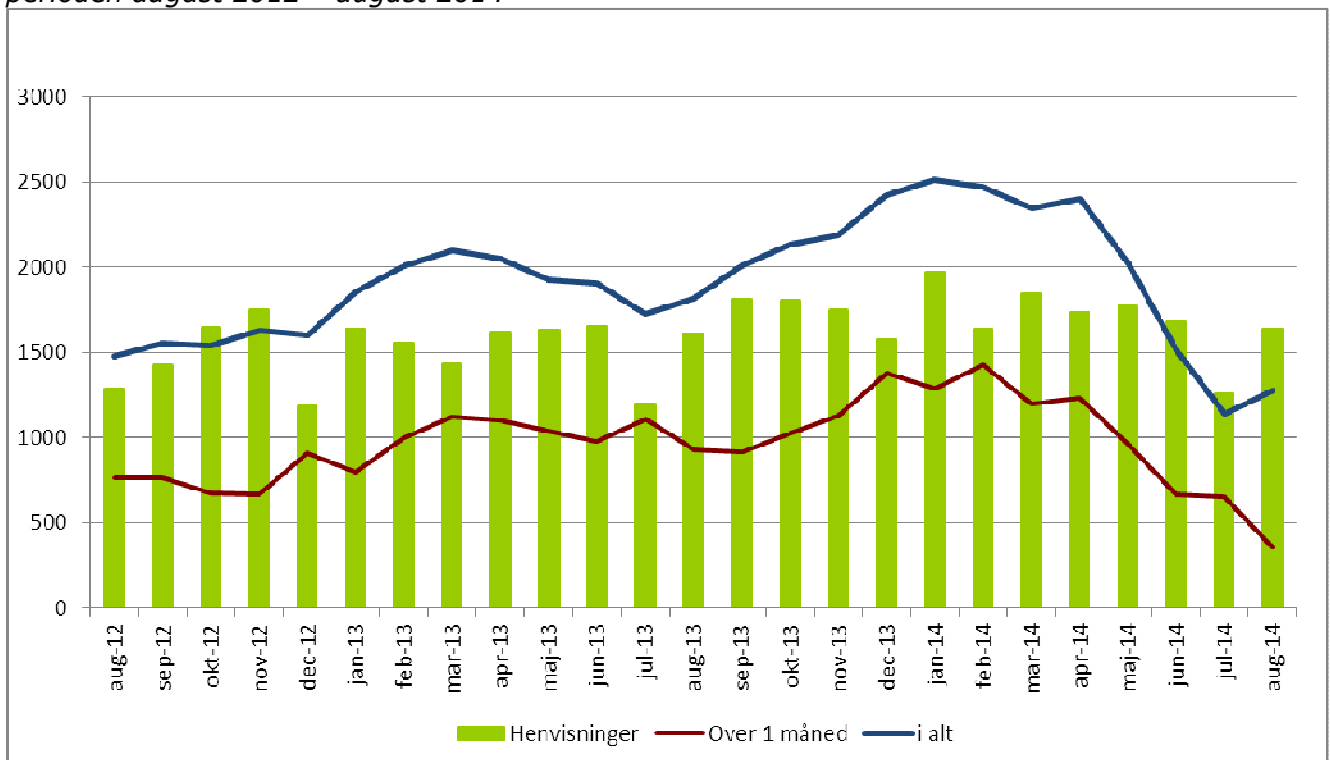
	0 -1 måned	1-2 måneder	2-12 måneder	Ventende i alt
Vest	138	44	100	282
Horsens	159	11	12	182
Viborg-Skive	117	17	10	144
Randers	97	14	14	125
Silkeborg	46	7	3	56
Afdeling P	43	3	1	47
Afdeling Q	195	49	48	292
Afdeling R	7	3	0	10
Afdeling M	118	15	5	138
I alt	920	163	193	1276

Kilde: MidtEPJ rapporten "Ventende patienter" dato for udtræk af data: 7.9.2014

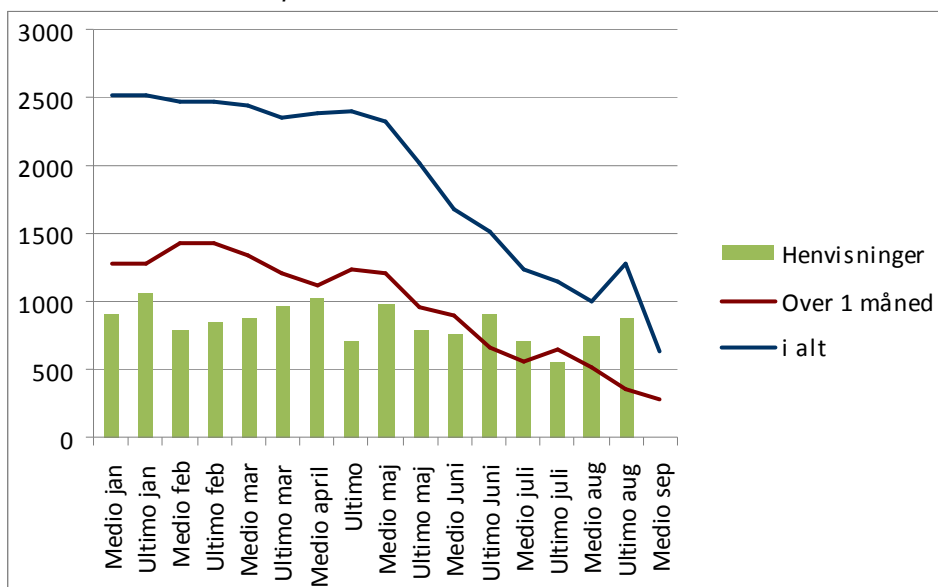
Udvikling i ventelisten for voksenpsykiatrien fra 31.8.2014 – 15.9.2014

	0 -1 måned	1-2 måneder	2-12 måneder	Ventende i alt
Vest	-91	-15	-30	-136
Horsens	-102	18	-7	-91
Viborg-Skive	-80	-7	-1	-88
Randers	-52	-1	-8	-61
Silkeborg	-37	-5	0	-42
Afdeling P	-29	0	0	-29
Afdeling Q	-98	4	-11	-105
Afdeling R	-5	1	1	-3
Afdeling M	-80	-9	-1	-90
I alt	-574	-14	-57	-645

Antal patienter på venteliste samt antal henvisninger til voksenpsykiatriske afdelinger i perioden august 2012 – august 2014



Antal patienter på venteliste på voksenpsykiatriske afdelinger i perioden 1. halvdel januar 2014 – 1. halvdel. september 2014



Kilde: MidtEPJ rapporten "Ventende patienter" dato for seneste udtræk af data:22.9.2014

Bemærk: Fra marts måned 2014 opgøres ventelisten 2 gange om måneden, pr. ultimo måneden samt pr. medio måneden.

## Børne- og ungdomspsykiatrien – patienter henvist FØR 1. september 2014

Antal patienter på venteliste til børne- og ungdomspsykiatrien 15. september 2014

	0-1 måned	1-2 mdr	2-12 mdr	I alt
BUC	42	18	5	65
BUC CfS*	4	3	0	7
BUC i alt	46	21	5	72
Friklinikken	4	2	0	6
B&U i alt	50	23	5	78

Kilde: MidtEPJ rapporten "Ventende patienter" dato for udtræk af data: 22.9.2014

Antal patienter på venteliste til børne- og ungdomspsykiatrien 31. august 2014

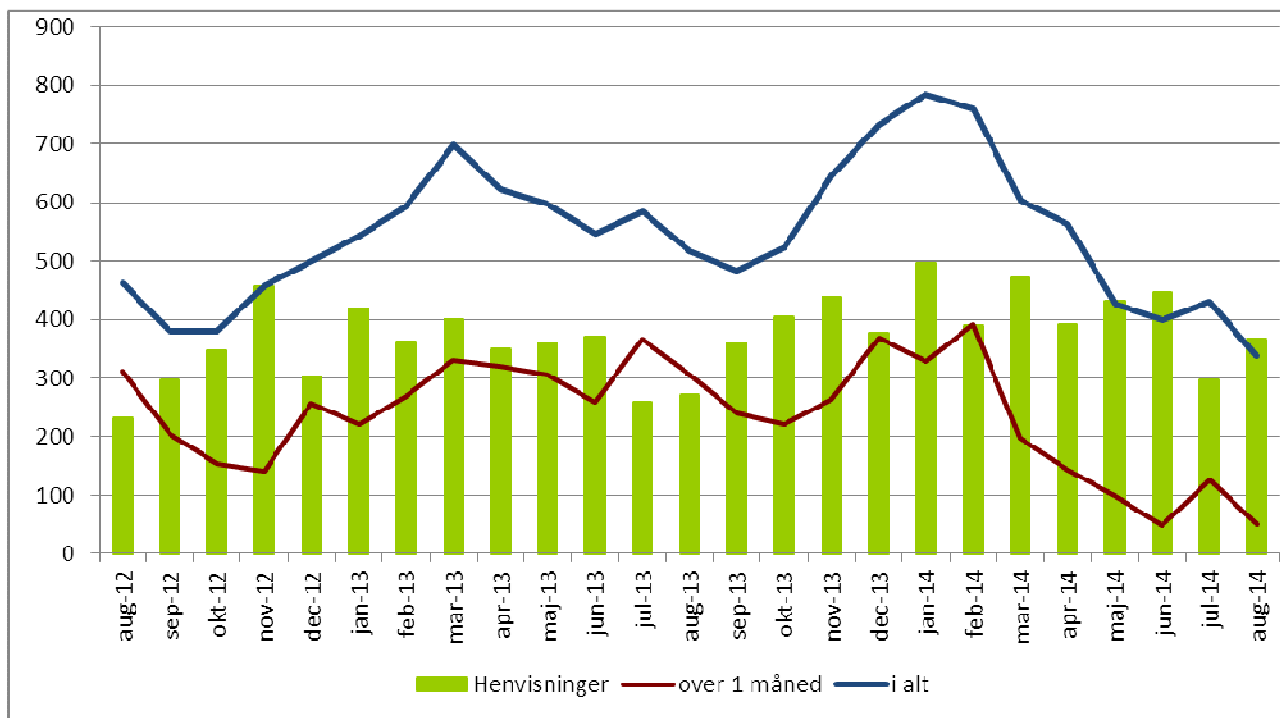
	0-1 måned	1-2 mdr	2-12 mdr	I alt
BUC	231	42	4	277
BUC CfS*	30	0	1	31
BUC i alt	261	42	5	308
Friklinikken	27	3	0	30
B&U i alt	288	45	5	338

Kilde: MidtEPJ rapporten "Ventende patienter" dato for udtræk af data: 7.9.2014

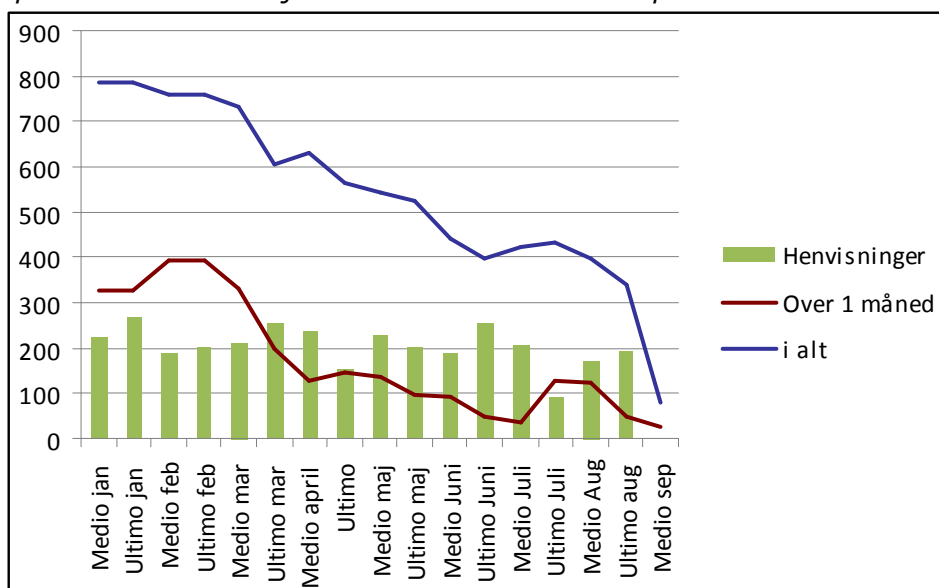
Udvikling i ventelisten for børn- og ungdomspsykiatrien fra 31.8.2014 – 15.9.2014

	0-1 måned	1-2 mdr	2-12 mdr	I alt
BUC	-189	-24	1	-212
BUC CfS*	-26	3	-1	-24
BUC i alt	-215	-21	0	-236
Friklinikken	-23	-1	0	-24
B&U i alt	-238	-22	0	-260

Antal patienter på venteliste samt antal henvisninger til børne- og ungdomspsykiatrien i perioden august 2012 – august 2014



Antal patienter på venteliste til børne- og ungdomspsykiatrien i perioden 1. halvdel januar 2014 – 1. halvdel september 2014



Kilde: MidtEPJ rapporten "Ventende patienter" dato for seneste udtræk af data: 22.9.2014

Bemærk: Fra marts måned 2014 opgøres ventelisten 2 gange om måneden, pr. ultimo måneden samt pr. medio måneden.

## Psykiatrien Region Midtjylland

Antal eksterne henvisninger i perioden 1. halvdel januar 2014 – 2. halvdel august 2014

	Voksenpsykiatri	B&U	I alt
1. halvdel januar 2014	913	225	1138
2. halvdel januar 2014	1059	271	1330
1. halvdel februar 2014	787	188	975
2. halvdel februar 2014	852	201	1053
1. halvdel marts 2014	873	213	1086
2. halvdel marts 2014	966	258	1224
1. halvdel april 2014	1006	238	1244
2. halvdel april 2014	687	154	841
1. halvdel maj 2014	932	230	1162
2. halvdel maj 2014	733	201	934
1. halvdel juni 2014	621	191	812
2. halvdel juni 2014	754	255	1009
1. halvdel juli 2014	581	205	786
2. halvdel juli 2014	455	92	547
1. halvdel august 2014	756	172	928
2. halvdel august 2014	885	194	1079

Kilde: DM\_sundhed/fact\_kontakt via SAS den 8.9.2014