

## **Ventelisterapport for voksenpsykiatrien og børne- og ungdomspsykiatrien medio september 2014 - omfatter kun patienter, som er henvist EFTER d. 1. september 2014**

### **Opgjort pr. 15. september 2014**

Ventelisterapporten er et snapshot af, hvor mange patienter der på en given dato står som ventende, samt hvor længe patienten har ventet.

For patienter, som er henvist EFTER d. 1. september 2014, opdeles ventelisten i patienter, som venter på udredning, og patienter, som venter på behandling.

Antal henvisninger er opgjort som det totale antal henvisninger, der er indkommet i en given periode. Antal henvisninger og antal ventende patienter kan derfor ikke umiddelbart sammenlignes.

Fra marts måned 2014 opgøres ventelisten to gange om måneden. Opgørelserne laves herefter pr. ultimo måneden og pr. medio måneden. Antallet af eksterne henvisninger opgøres også to gange om måneden.

## Voksenpsykiatrien – ventende på udredning – patienter henvist EFTER 1. september 2014

Antal patienter på venteliste til udredning på voksenpsykiatriske afdelinger 15. september 2014

	0 -1 måned	1-2 måneder	2-12 måneder	Ventende i alt
Vest	28	0	0	28
Horsens	33	0	0	33
Viborg-Skive	32	0	0	32
Randers	17	0	0	17
Silkeborg	21	0	0	21
Afdeling P	33	0	0	33
Afdeling Q	27	0	0	27
Afdeling R	0	0	0	0
Afdeling M	14	0	0	14
I alt	205	0	0	205

Kilde: MidtEPJ rapporten "Ventende patienter" dato for udtræk af data: 22.9.2014

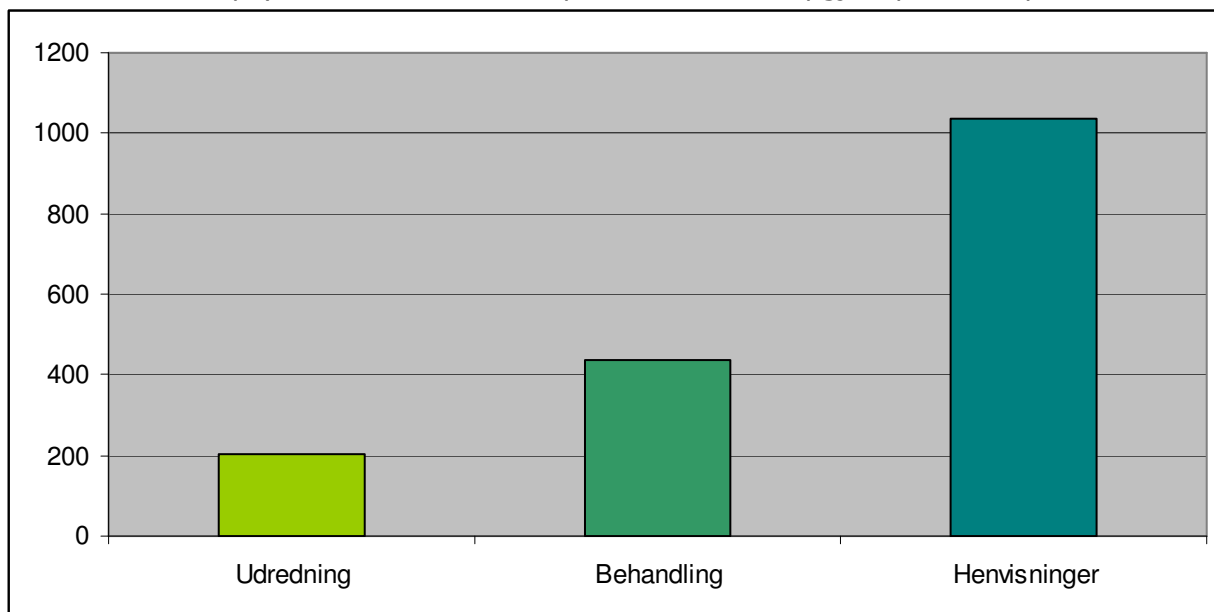
## Voksenpsykiatrien – ventende på behandling – patienter henvist EFTER 1. september 2014

Antal patienter på venteliste til behandling på voksenpsykiatriske afdelinger 15. september 2014

	0 -1 måned	1-2 måneder	2-12 måneder	Ventende i alt
Vest	63	0	0	63
Horsens	41	0	0	41
Viborg-Skive	76	0	0	76
Randers	23	0	0	23
Silkeborg	27	0	0	27
Afdeling P	6	0	0	6
Afdeling Q	125	0	0	125
Afdeling R	0	0	0	0
Afdeling M	74	0	0	74
I alt	435	0	0	435

Kilde: MidtEPJ rapporten "Ventende patienter" dato for udtræk af data: 22.9.2014

Antal ventende på udredning og behandling samt antal henvisninger i perioden for patienter henvist til voksenpsykiatrien efter d. 1. september 2014 – opgjort pr. 15. september



Kilde: MidtEPJ rapporten "Ventende patienter" dato for udtræk af data: 22.9.2014

## Børne- og ungdomspsykiatrien – ventende på udredning – patienter henvist EFTER 1. september 2014

Antal patienter på venteliste til udredning i børne- og ungdomspsykiatrien 15. september 2014

	0 -1 måned	1-2 måneder	2-12 måneder	Ventende i alt
BUC	117	0	0	117
BUC Cfs*	28	0	0	28
BUC i alt	145	0	0	145
Friklinikken	17	0	0	17
B&U i alt	162	0	0	162

Kilde: MidtEPJ rapporten "Ventende patienter" dato for udtræk af data: 22.9.2014

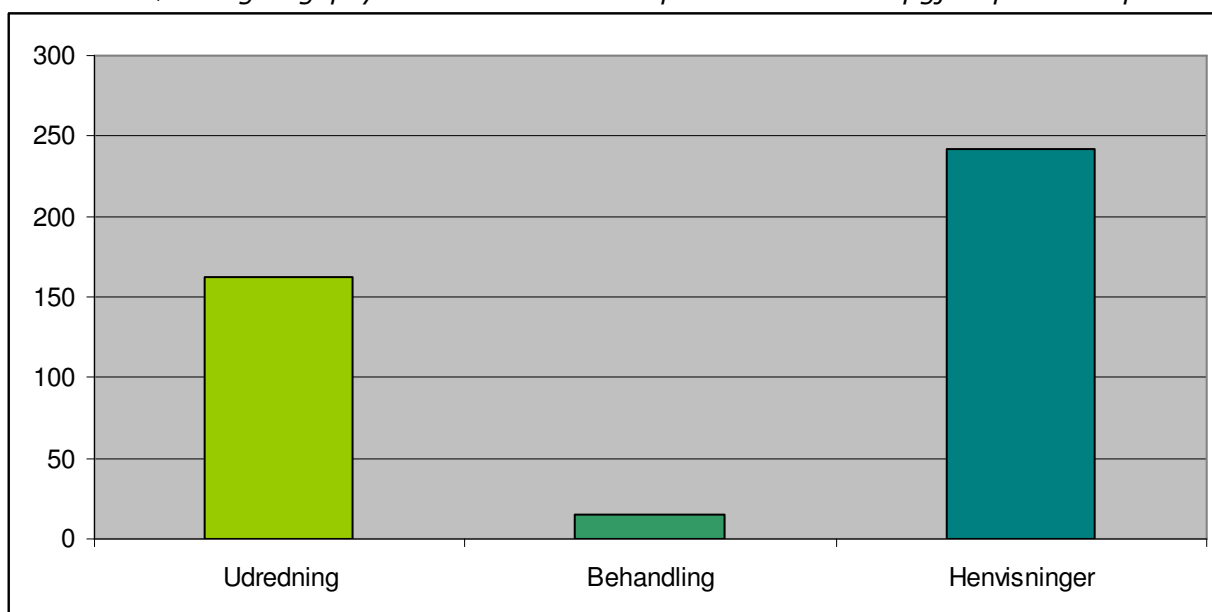
## Børne- og ungdomspsykiatrien – ventende på behandling – patienter henvist EFTER 1. september 2014

Antal patienter på venteliste til behandling i børne- og ungdomspsykiatrien 15. september 2014

	0 -1 måned	1-2 måneder	2-12 måneder	Ventende i alt
BUC	15	0	0	15
BUC Cfs*	0	0	0	0
BUC i alt	15	0	0	15
Friklinikken	0	0	0	0
B&U i alt	15	0	0	15

Kilde: MidtEPJ rapporten "Ventende patienter" dato for udtræk af data: 22.9.2014

Antal ventende på udredning og behandling samt antal henvisninger i perioden for patienter henvist til børn- og ungepsykiatrien efter d. 1. september 2014 – opgjort pr. 15. september



Kilde: MidtEPJ rapporten "Ventende patienter" dato for udtræk af data: 22.9.2014

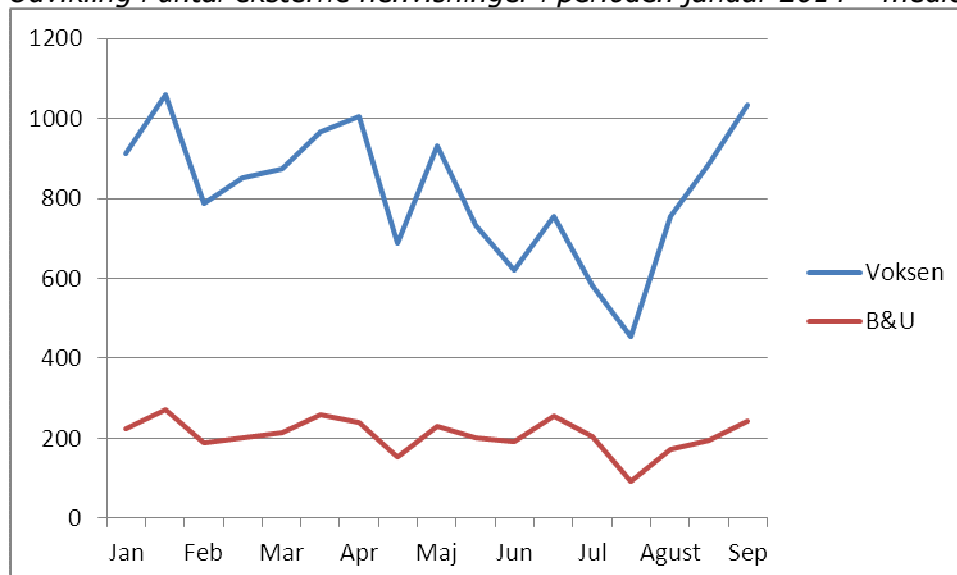
## Psykiatrien Region Midtjylland

Antal eksterne henvisninger i perioden 1. halvdel januar 2014 – 1. halvdel september 2014

	Voksenpsykiatri	B&U	I alt
1. halvdel januar 2014	913	225	1138
2. halvdel januar 2014	1059	271	1330
1. halvdel februar 2014	787	188	975
2. halvdel februar 2014	852	201	1053
1. halvdel marts 2014	873	213	1086
2. halvdel marts 2014	966	258	1224
1. halvdel april 2014	1006	238	1244
2. halvdel april 2014	687	154	841
1. halvdel maj 2014	932	230	1162
2. halvdel maj 2014	733	201	934
1. halvdel juni 2014	621	191	812
2. halvdel juni 2014	754	255	1009
1. halvdel juli 2014	581	205	786
2. halvdel juli 2014	455	92	547
1. halvdel august 2014	756	172	928
2. halvdel august 2014	885	194	1079
1. halvdel september 2014	1034	242	1276

Kilde: DM\_sundhed/fact\_kontakt via SAS den 22.9.2014

Udvikling i antal eksterne henvisninger i perioden januar 2014 – medio september 2014



Kilde: DM\_sundhed/fact\_kontakt via SAS den 22.9.2014