

Ventelisterapport for voksenpsykiatrien og børne- og ungdomspsykiatrien medio maj 2015

Opgjort pr. 15. maj 2015

Ventelisterapporten er et snapshot af, hvor mange patienter der på en given dato står som ventende, samt hvor længe patienten har ventet.

For patienter, som er henvist EFTER d. 1. september 2014, opdeles ventelisten i patienter, som venter på udredning, og patienter, som venter på behandling.

Antal henvisninger er opgjort som det totale antal henvisninger, der er indkommet i en given periode. Antal henvisninger og antal ventende patienter kan derfor ikke umiddelbart sammenlignes. *Antal henvisninger er ikke medtaget i denne ventelisterapport da det endnu ikke er muligt at trække disse data i den nye BI-Portal.*

Fra marts måned 2014 opgøres ventelisten to gange om måneden. Opgørelserne laves herefter pr. ultimo måneden og pr. medio måneden. Antallet af eksterne henvisninger opgøres også to gange om måneden.

Voksenpsykiatrien – ventende på udredning

Antal patienter på venteliste til udredning på voksenpsykiatriske afdelinger 15. maj 2015

	0 -1 måned	1-2 måneder	2-12 måneder	Ventende i alt
Vest	35	3	1	39
Horsens	40	3	0	43
Viborg-Skive	27	2	0	29
Randers	34	4	3	41
Silkeborg	15	0	0	15
Afdeling P	6	1	0	7
Afdeling Q	38	0	0	38
Afdeling R	0	0	0	0
Afdeling M	11	0	0	11
I alt	206	13	4	223

Kilde: "Ventende patienter" BI-Portalen - dato for udtræk af data: 16.5.2015

Antal patienter på venteliste til udredning på voksenpsykiatriske afdelinger 30. april 2015

	0 -1 måned	1-2 måneder	2-12 måneder	Ventende i alt
Vest	42	3	1	46
Horsens	41	12	0	53
Viborg-Skive	32	1	0	33
Randers	30	7	3	40
Silkeborg	19	1	0	20
Afdeling P	8	0	0	8
Afdeling Q	37	0	0	37
Afdeling R	0	0	0	0
Afdeling M	11	1	0	12
I alt	220	25	4	249

Kilde: "Ventende patienter" BI-Portalen - dato for udtræk af data: 1.5.2015

Udvikling

	0 -1 måned	1-2 måneder	2-12 måneder	Ventende i alt
Vest	-7	0	0	-7
Horsens	-1	-9	0	-10
Viborg-Skive	-5	1	0	-4
Randers	4	-3	0	1
Silkeborg	-4	-1	0	-5
Afdeling P	-2	1	0	-1
Afdeling Q	1	0	0	1
Afdeling R	0	0	0	0
Afdeling M	0	-1	0	-1
I alt	-14	-12	0	-26

Voksenpsykiatrien – ventende på behandling

Antal patienter på venteliste til behandling på voksenpsykiatriske afdelinger 15. maj 2015

	0 -1 måned	1-2 måneder	2-12 måneder	Ventende i alt
Vest	104	48	59	211
Horsens	94	35	11	140
Viborg-Skive	54	26	5	85
Randers	50	12	5	67
Silkeborg	34	13	6	53
Afdeling P	32	2	4	38
Afdeling Q	172	73	43	288
Afdeling R	3	1	0	4
Afdeling M	84	13	2	99
I alt	627	223	135	985

Kilde: "Ventende patienter" BI-Portalen - dato for udtræk af data: 16.5.2015

Antal patienter på venteliste til behandling på voksenpsykiatriske afdelinger 30. april 2015

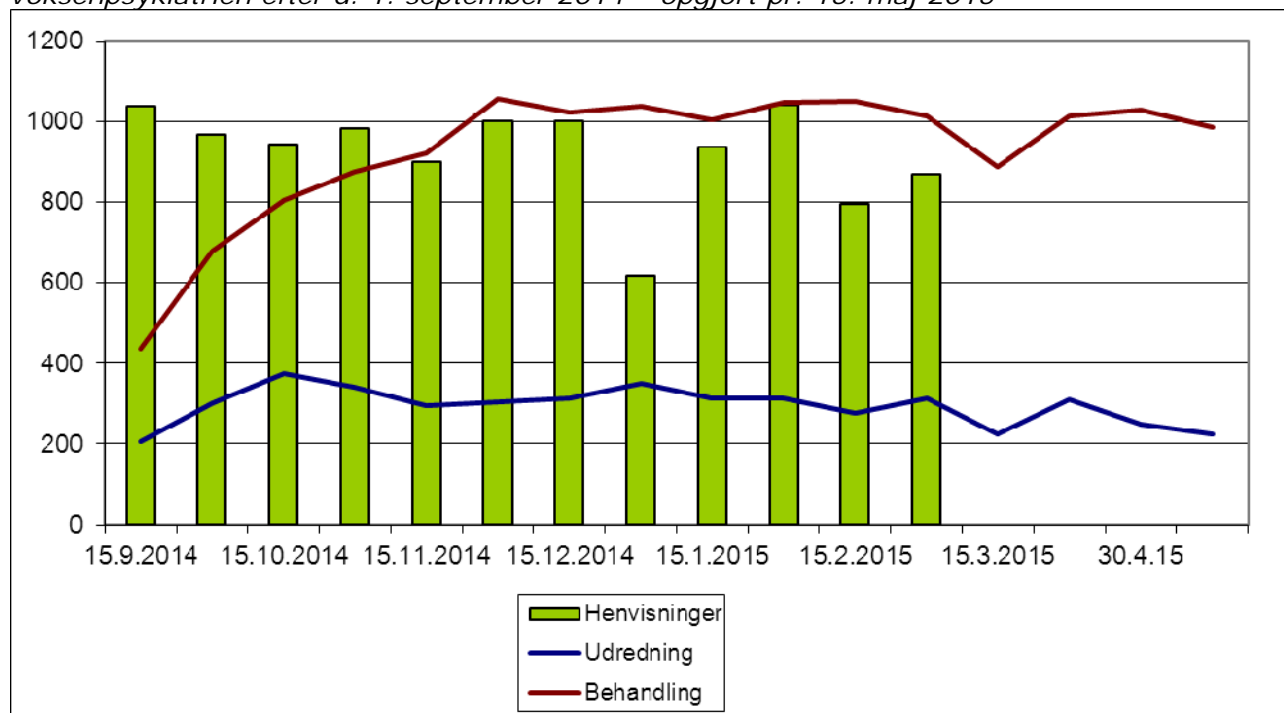
	0 -1 måned	1-2 måneder	2-12 måneder	Ventende i alt
Vest	94	57	54	205
Horsens	73	43	6	122
Viborg-Skive	64	25	4	93
Randers	73	43	6	122
Silkeborg	42	17	5	64
Afdeling P	28	5	5	38
Afdeling Q	150	78	48	276
Afdeling R	5	2	0	7
Afdeling M	84	17	2	103
I alt	613	287	130	1030

Kilde: "Ventende patienter" BI-Portalen - dato for udtræk af data: 1.5.2015

Udvikling

	0 -1 måned	1-2 måneder	2-12 måneder	Ventende i alt
Vest	10	-9	5	6
Horsens	21	-8	5	18
Viborg-Skive	-10	1	1	-8
Randers	-23	-31	-1	-55
Silkeborg	-8	-4	1	-11
Afdeling P	4	-3	-1	0
Afdeling Q	22	-5	-5	12
Afdeling R	-2	-1	0	-3
Afdeling M	0	-4	0	-4
I alt	14	-64	5	-45

Antal ventende på udredning og behandling i perioden for patienter henvist til voksenpsykiatrien efter d. 1. september 2014 – opgjort pr. 15. maj 2015



Kilde: "Ventende patienter" BI-Portalen - dato for udtræk af data: 16.5.2015

Børne- og ungdomspsykiatrien – ventende på udredning

Antal patienter på venteliste til udredning i børne- og ungdomspsykiatrien 15. maj 2015

	0 -1 måned	1-2 måneder	2-12 måneder	Ventende i alt
BUC	181	8	1	190
BUC CfS*	31	1	0	32
BUC i alt	212	9	1	222
Friklinikken	32	1	1	34
B&U i alt	244	10	2	256

Kilde: "Ventende patienter" BI-Portalen - dato for udtræk af data: 16.5.2015

Antal patienter på venteliste til udredning i børne- og ungdomspsykiatrien 30. april 2015

	0 -1 måned	1-2 måneder	2-12 måneder	Ventende i alt
BUC	192	15	2	209
BUC CfS*	15	2	0	17
BUC i alt	207	17	2	226
Friklinikken	24	1	0	25
B&U i alt	231	18	2	251

Kilde: "Ventende patienter" BI-Portalen - dato for udtræk af data: 1.5.2015

Udvikling

	0 -1 måned	1-2 måneder	2-12 måneder	Ventende i alt
BUC	-11	-7	-1	-19
BUC CfS*	16	-1	0	15
BUC i alt	5	-8	-1	-4
Friklinikken	8	0	1	9
B&U i alt	13	-8	0	5

Børne- og ungdomspsykiatrien – ventende på behandling

Antal patienter på venteliste til behandling i børne- og ungdomspsykiatrien 15. maj 2015

	0 -1 måned	1-2 måneder	2-12 måneder	Ventende i alt
BUC	32	16	4	52
BUC CfS*	0	0	0	0
BUC i alt	32	16	4	52
Friklinikken	0	0	0	0
B&U i alt	32	16	4	52

Kilde: "Ventende patienter" BI-Portalen - dato for udtræk af data: 16.5.2015

Antal patienter på venteliste til behandling i børne- og ungdomspsykiatrien 30. april 2015

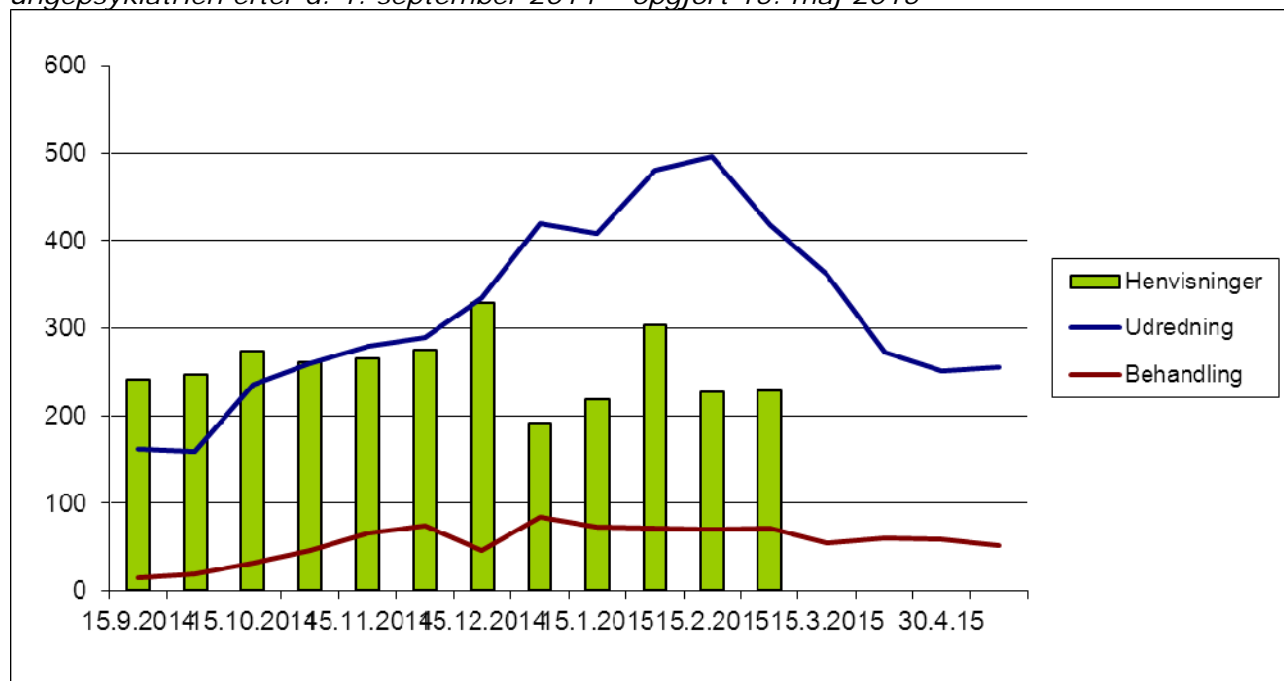
	0 -1 måned	1-2 måneder	2-12 måneder	Ventende i alt
BUC	38	16	3	57
BUC CfS*	1	0	0	1
BUC i alt	39	16	3	58
Friklinikken	0	0	0	0
B&U i alt	39	16	3	58

Kilde: "Ventende patienter" BI-Portalen - dato for udtræk af data: 1.5.2015

Udvikling

	0 -1 måned	1-2 måneder	2-12 måneder	Ventende i alt
BUC	-6	0	1	-5
BUC CfS*	-1	0	0	-1
BUC i alt	-7	0	1	-6
Friklinikken	0	0	0	0
B&U i alt	-7	0	1	-6

Antal ventende på udredning og behandling si perioden, for patienter henvist til børn- og ungepsykiatrien efter d. 1. september 2014 – opgjort 15. maj 2015



Kilde: "Ventende patienter" BI-Portalen - dato for udtræk af data: 16.5.2015