

Ventelisterapport for voksenpsykiatrien og børne- og ungdomspsykiatrien ultimo august 2014

Opgjort pr. 31. august 2014

Ventelisterapporten er et snapshot af, hvor mange patienter der på en given dato står som ventende, samt hvor længe patienten har ventet.

I voksenpsykiatrien skelnes der i de fleste tilfælde ikke mellem patienter, som venter på udredning, og patienter, som venter på behandling. Begge registreres som ventende til udredning/behandling.

For børne- og ungdomspsykiatrien er oplyst antal patienter, der venter på udredning.

Antal henvisninger er opgjort som det totale antal henvisninger, der er indkommet i en given periode. Antal henvisninger og antal ventende patienter kan derfor ikke umiddelbart sammenlignes.

Fra marts måned 2014 opgøres ventelisten to gange om måneden. Opgørelserne laves herefter pr. ultimo måneden og pr. medio måneden. Antallet af eksterne henvisninger opgøres også to gange om måneden.

Voksenpsykiatrien

Antal patienter på venteliste til voksenpsykiatriske afdelinger 31. august 2014

	0 -1 måned	1-2 måneder	2-12 måneder	Ventende i alt
Vest	138	44	100	282
Horsens	159	11	12	182
Viborg-Skive	117	17	10	144
Randers	97	14	14	125
Silkeborg	46	7	3	56
Afdeling P	43	3	1	47
Afdeling Q	195	49	48	292
Afdeling R	7	3	0	10
Afdeling M	118	15	5	138
I alt	920	163	193	1276

Kilde: MidtEPJ rapporten "Ventende patienter" dato for udtræk af data: 7.9.2014

Antal patienter på venteliste til voksenpsykiatriske afdelinger 15. august 2014

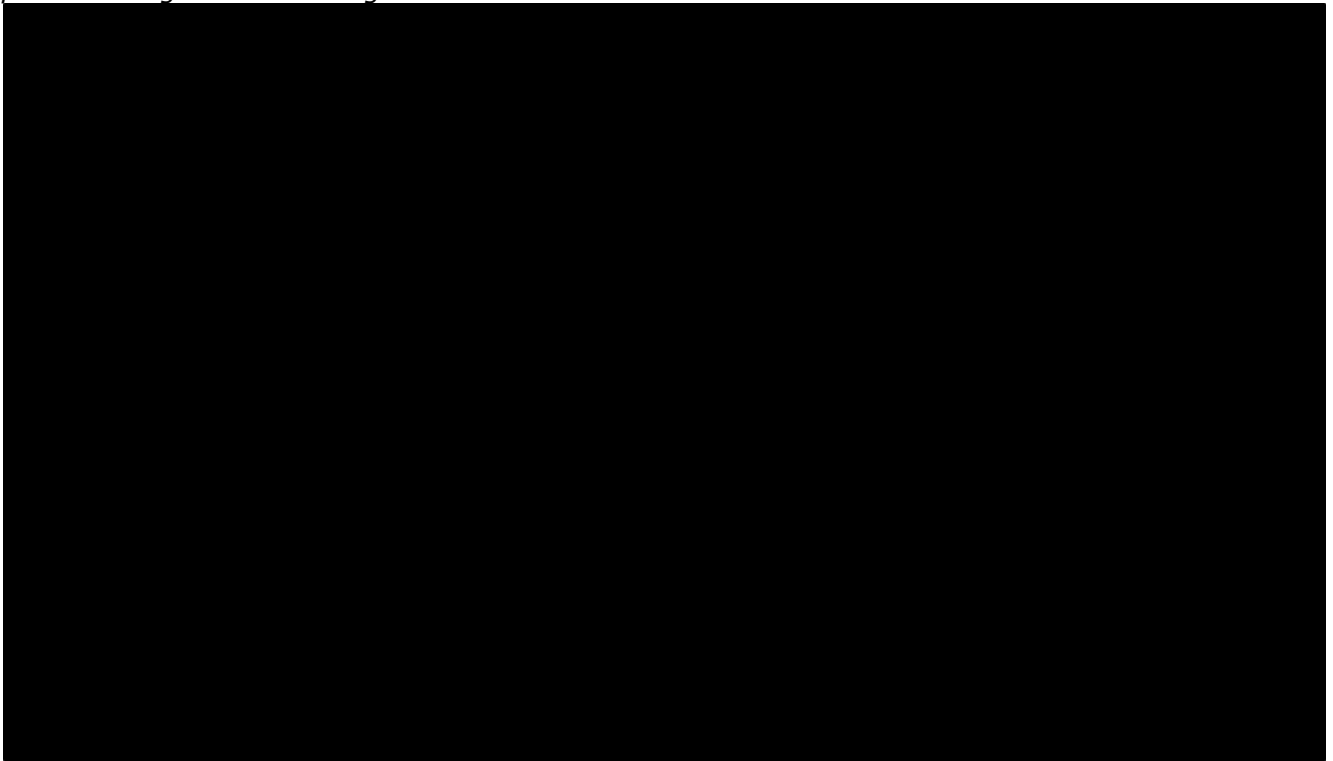
	0 -1 måned	1-2 måneder	2-12 måneder	Ventende i alt
Vest	83	58	146	287
Horsens	65	27	18	110
Viborg-Skive	59	32	8	99
Randers	67	37	10	114
Silkeborg	22	6	8	36
Afdeling P	16	6	3	25
Afdeling Q	105	64	58	227
Afdeling R	5	2	1	8
Afdeling M	71	20	5	96
I alt	493	252	257	1002

Kilde: MidtEPJ rapporten "Ventende patienter" dato for udtræk af data: 22.8.2014

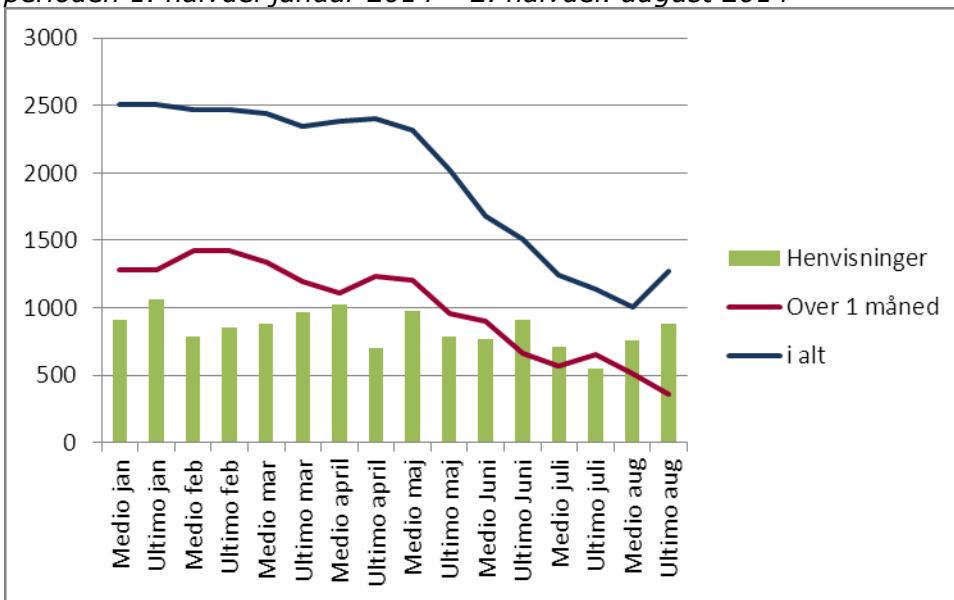
Udvikling i ventelisten for voksenpsykiatrien fra 15.8.2014 - 31.8.2014

	0 -1 måned	1-2 måneder	2-12 måneder	Ventende i alt
Vest	55	-14	-46	-5
Horsens	94	-16	-6	72
Viborg-Skive	58	-15	2	45
Randers	30	-23	4	11
Silkeborg	24	1	-5	20
Afdeling P	27	-3	-2	22
Afdeling Q	90	-15	-10	65
Afdeling R	2	1	-1	2
Afdeling M	47	-5	0	42
I alt	427	-89	-64	274

Antal patienter på venteliste samt antal henvisninger til voksenpsykiatriske afdelinger i perioden august 2012 – august 2014



Antal patienter på venteliste samt antal henvisninger til voksenpsykiatriske afdelinger i perioden 1. halvdel januar 2014 – 2. halvdel august 2014



Kilde: MidtEPJ rapporten "Ventende patienter" dato for seneste udtræk af data: 7.9.2014

Bemærk: Fra marts måned 2014 opgøres ventelisten 2 gange om måneden, pr. ultimo måneden samt pr. medio måneden.

Børne- og ungdomspsykiatrien

Antal patienter på venteliste til børne- og ungdomspsykiatrien 31. august 2014

	0-1 måned	1-2 mdr	2-12 mdr	I alt
BUC	231	42	4	277
BUC CfS*	30	0	1	31
BUC i alt	261	42	5	308
Friklinikken	27	3	0	30
B&U i alt	288	45	5	338

Kilde: MidtEPJ rapporten "Ventende patienter" dato for udtræk af data: 7.9.2014

Antal patienter på venteliste til børne- og ungdomspsykiatrien 15. august 2014

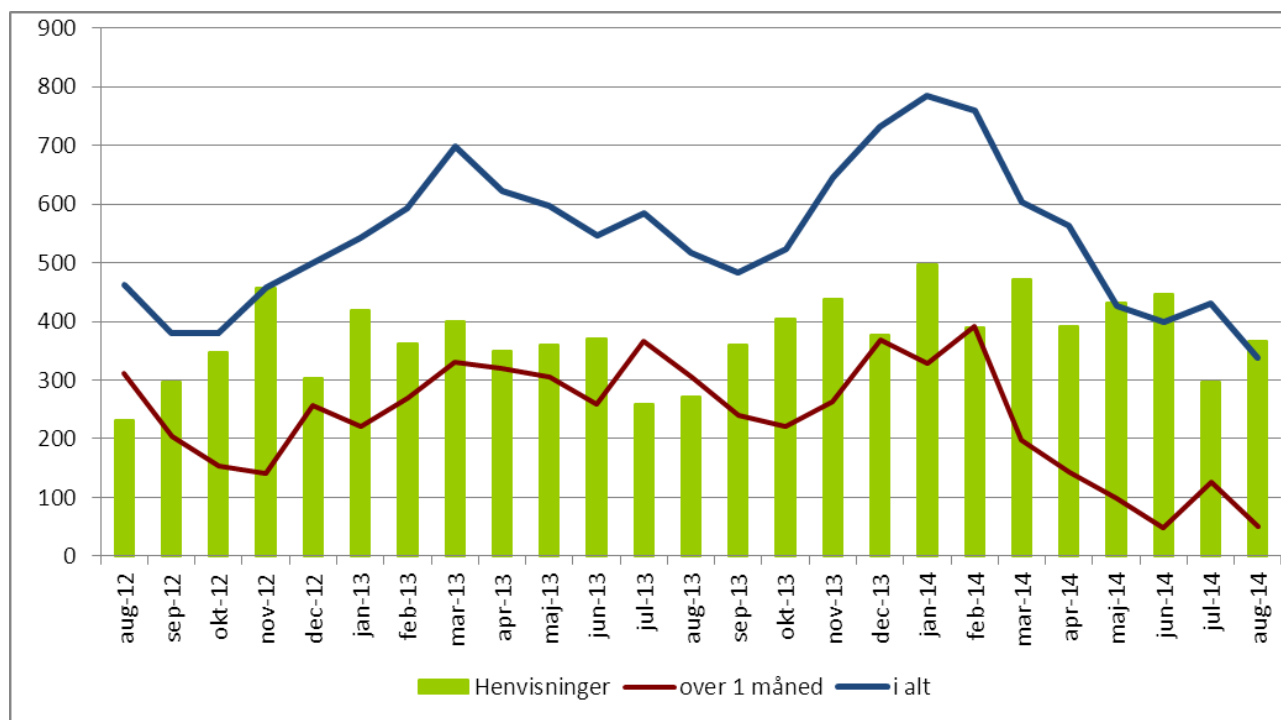
	0-1 måned	1-2 mdr	2-12 mdr	I alt
BUC	210	105	10	325
BUC CfS*	26	3	0	29
BUC i alt	236	108	10	354
Friklinikken	35	7	0	42
B&U i alt	271	115	10	396

Kilde: MidtEPJ rapporten "Ventende patienter" dato for udtræk af data: 22.8.2014

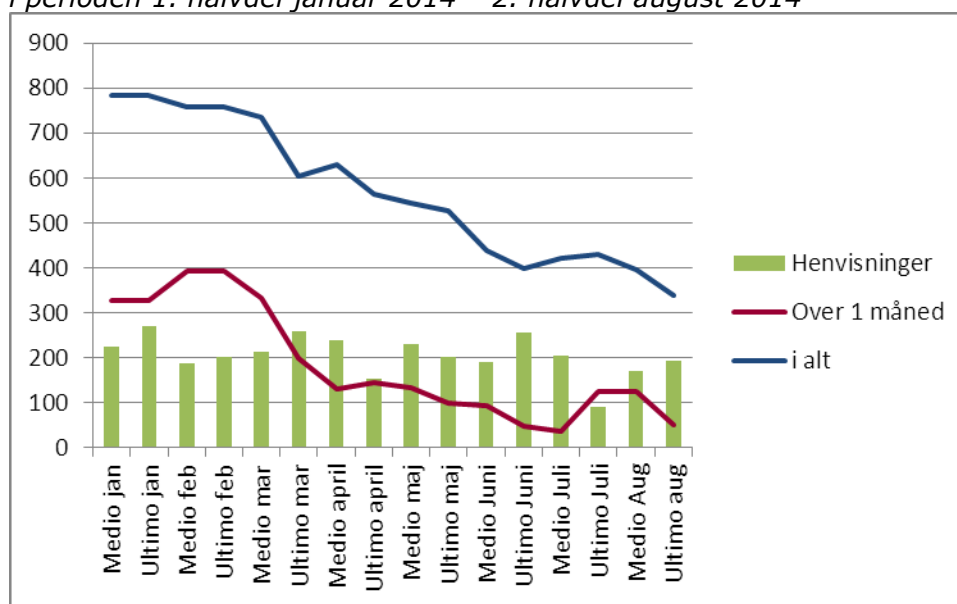
Udvikling i ventelisten for børn- og ungdomspsykiatrien fra 15.8.2014 - 31.8.2014

	0-1 måned	1-2 mdr	2-12 mdr	I alt
BUC	21	-63	-6	-48
BUC CfS*	4	-3	1	2
BUC i alt	25	-66	-5	-46
Friklinikken	-8	-4	0	-12
B&U i alt	17	-70	-5	-58

Antal patienter på venteliste til børne- og ungdomspsykiatrien i perioden august 2012 – august 2014



Antal patienter på venteliste til børne- og ungdomspsykiatrien i perioden 1. halvdel januar 2014 – 2. halvdel august 2014



Kilde: MidtEPJ rapporten "Ventende patienter" dato for seneste udtræk af data: 7.9.2014

Bemærk: Fra marts måned 2014 opgøres ventelisten 2 gange om måneden, pr. ultimo måneden samt pr. medio måneden.

Psykiatrien Region Midtjylland

Antal eksterne henvisninger i perioden 1. halvdel januar 2014 – 2. halvdel august 2014

	Voksenpsykiatri	B&U	I alt
1. halvdel januar 2014	913	225	1138
2. halvdel januar 2014	1059	271	1330
1. halvdel februar 2014	787	188	975
2. halvdel februar 2014	852	201	1053
1. halvdel marts 2014	873	213	1086
2. halvdel marts 2014	966	258	1224
1. halvdel april 2014	1006	238	1244
2. halvdel april 2014	687	154	841
1. halvdel maj 2014	932	230	1162
2. halvdel maj 2014	733	201	934
1. halvdel juni 2014	621	191	812
2. halvdel juni 2014	754	255	1009
1. halvdel juli 2014	581	205	786
2. halvdel juli 2014	455	92	547
1. halvdel august 2014	756	172	928
2. halvdel august 2014	885	194	1079

Kilde: DM_sundhed/fact_kontakt via SAS den 8.9.2014