

Opfølgingsdata - implementering af udrednings- og behandlingsret i psykiatrien



Dato 10-06-2014

Line Grann Overby

Tel. +4578412055

Line.Overby@stab.rm.dk

1-30-72-130-12

I forbindelse med bevillingen på 8 mio. kr. til pukkelaftvikling og meraktivitet i februar, blev regionsrådet lovet en opfølgning på indsatsen og herunder udviklingen i aktivitetstal, henvisningstal og ventetid.

Dette notat omfatter opgørelse af:

- Udviklingen i antal ventende patienter fra 15. til 31. maj 2014
- udviklingen i antal henvisninger og antal patienter på venteliste fra august 2012 til maj 2014
 - børne- og ungdomspsykiatrien
 - voksenpsykiatrien
- Aktivitetsudvikling
 - ambulante besøg
 - personer i kontakt

Side 1

Udviklingen i antal ventende patienter fra 15. til 31. maj 2014

Antallet af patienter, som har ventet over 2 måneder pr. 31. maj er på 507 patienter (heraf 6 patienter i børne- og ungdomspsykiatrien).

Tabel 1: Antal ventende patienter pr. 31. maj 2014

	Ventet 0-1 mdr.	Ventet 1-2 mdr.	Ventet over 2 mdr.	I alt
Børne- og ungdomspsykiatrien	427	93	6	526
Voksenpsykiatrien	1058	462	501	2021
Psykiatrien i alt	1485	555	507	2547

Som det fremgår af tabel 2 nedenfor, så er antallet af ventende patienter, som har ventet over to måneder, i perioden 15. til 31. maj 2014 faldet med 317 patienter.

Tabel 2: Udvikling i antal ventende fra 15. til 31. maj 2014

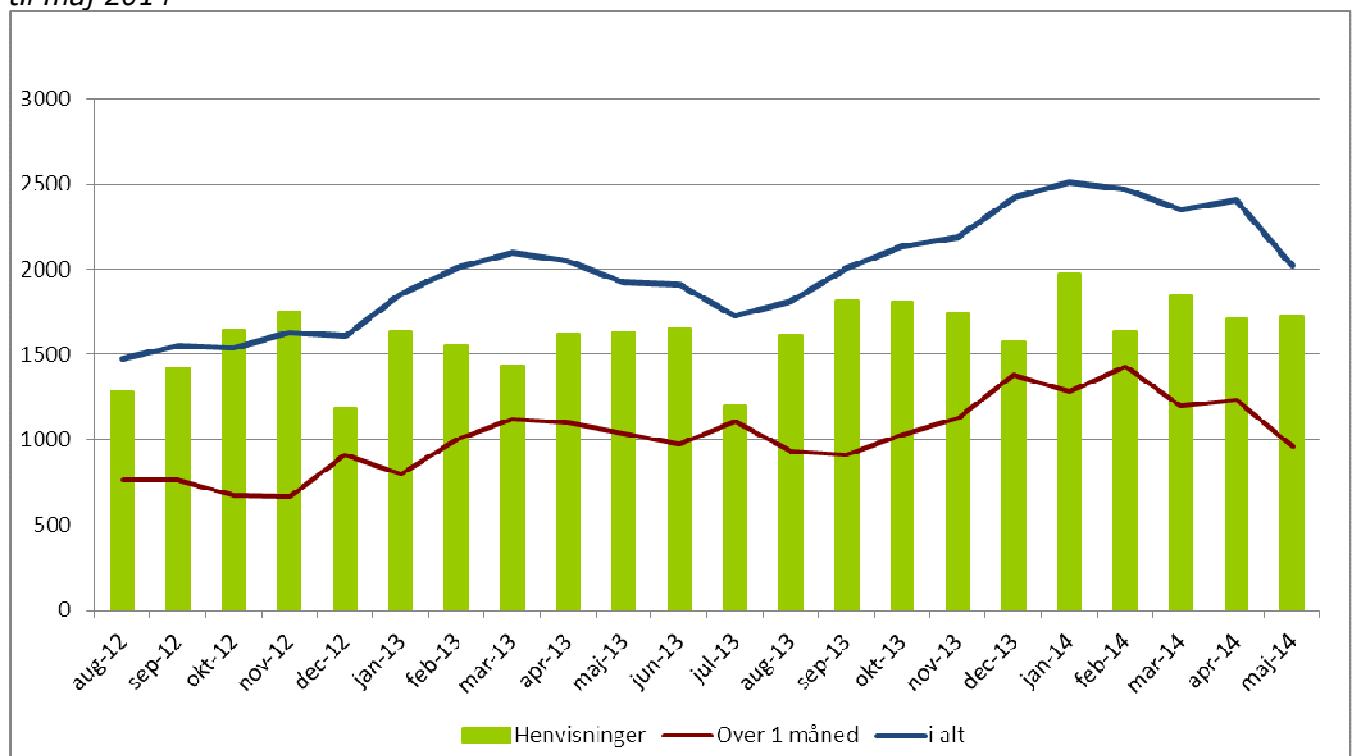
	Ventet 0-1 mdr.	Ventet 1-2 mdr.	Ventet over 2 mdr.	I alt
Børne- og ungdomspsykiatrien	18	-29	-7	-18
Voksenpsykiatrien	-55	-173	-71	-299
Psykiatrien i alt	-37	-202	-78	-317

Udviklingen i antal henvisninger og antal patienter på venteliste fra august 2012 til maj 2014

Nedenfor fremgår udviklingen i antal henvisninger sammenholdt med antal patienter på venteliste i henholdsvis voksenpsykiatrien og børne- og ungdomspsykiatrien fra august 2012 til maj 2014. I voksenpsykiatrien skelnes der i ikke imellem om patienter venter på udredning eller på behandling. For børne- og ungdomspsykiatrien skelnes der mellem om patienterne venter på udredning eller behandling, og det oplyste antal patienter venter på udredning. Antal henvisninger er opgjort som det totale antal henvisninger, der er indkommet i en given periode. Antal henvisninger og antal ventende patienter kan derfor ikke umiddelbart sammenlignes. De grønne søjler angiver henvisningstallet. Som det fremgår stiger antallet af henvisninger inden for begge specialer. Den røde kurve angiver antallet af patienter, som har ventet over en måned, og den blå kurve angiver det samlede antal ventende patienter. Til trods for det stigende antal henvisninger ses en positiv udvikling i antallet af patienter, som venter over en måned, inden for begge specialer.

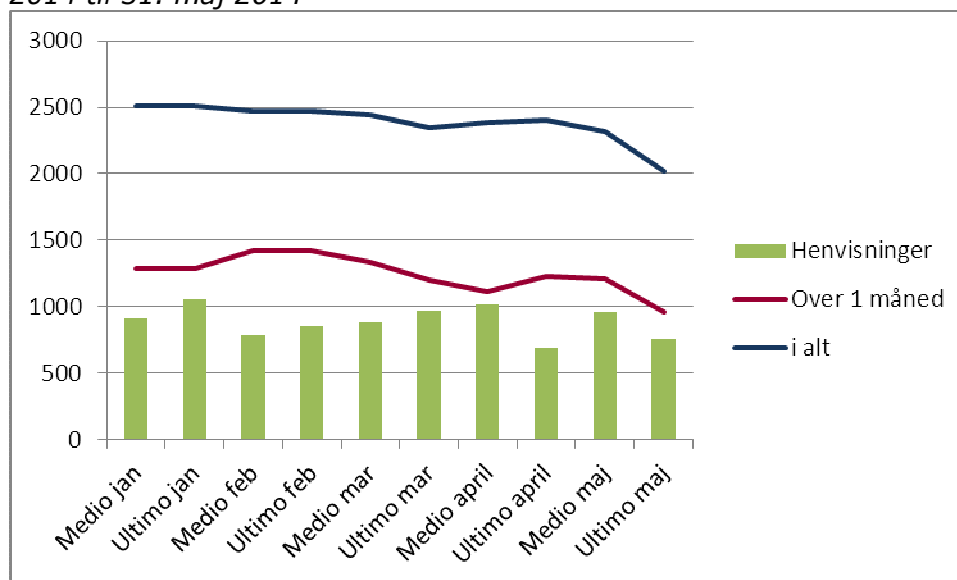
Børne- og ungdomspsykiatri

Figur 1: Antal patienter på venteliste til børne- og ungdomspsykiatrien i perioden august 2012 til maj 2014



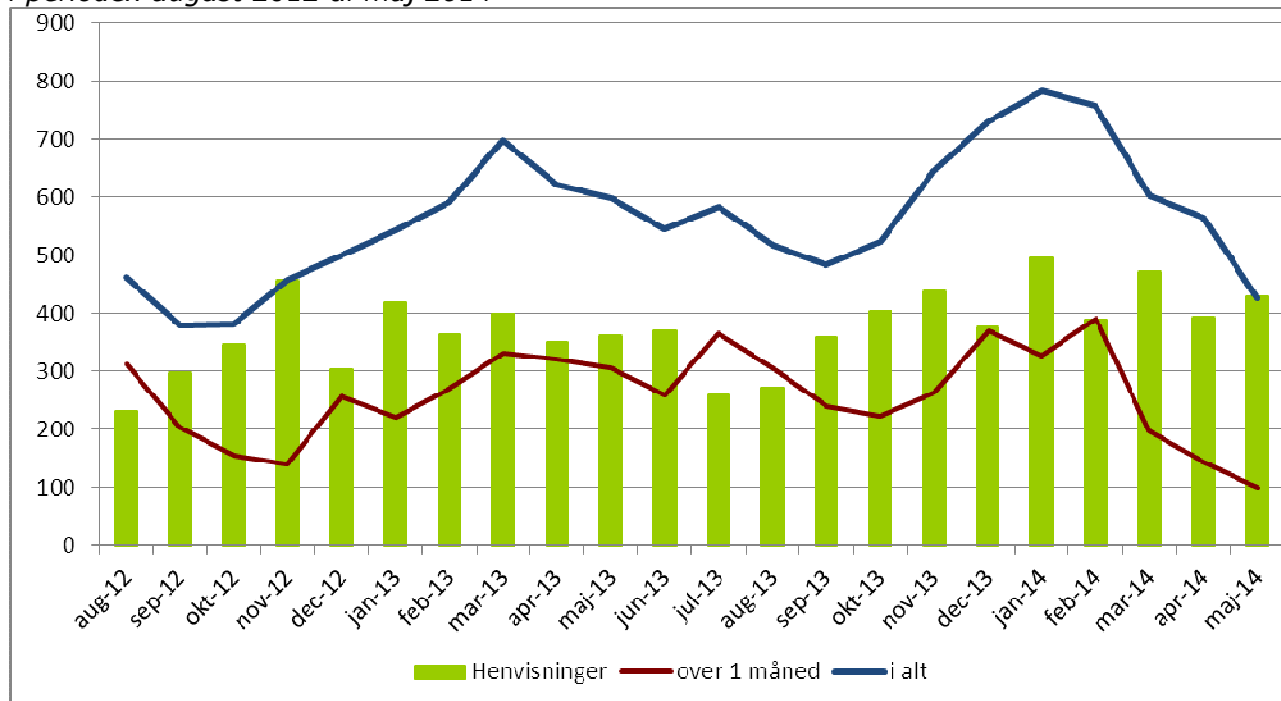
Nedenstående graf viser udelukkende udviklingen fra 1. januar til 31. maj 2014 opgjort to gange pr. måned.

Figur 2: Antal patienter på venteliste til børne- og ungdomspsykiatrien i perioden 1. januar 2014 til 31. maj 2014



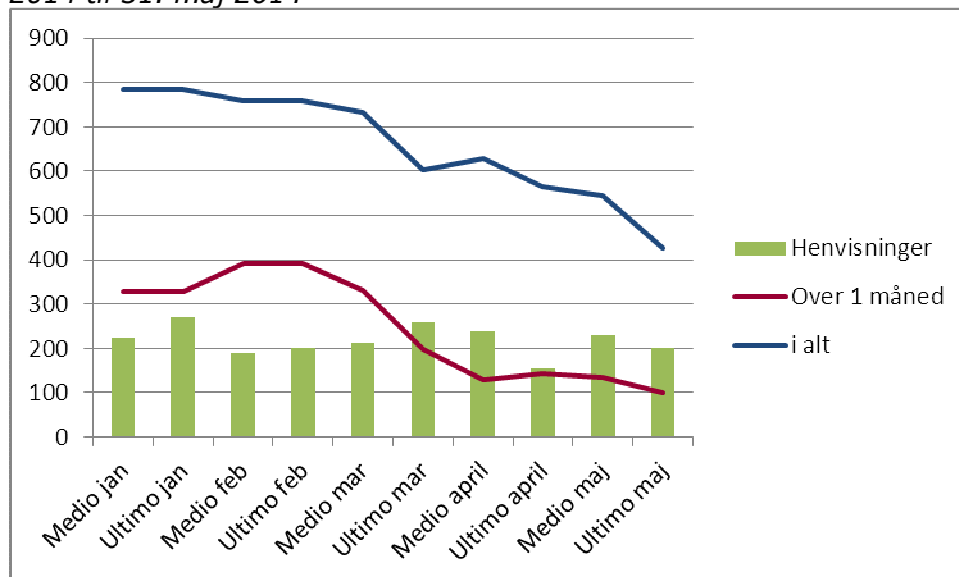
Voksenpsykiatri

Figur 3: Antal patienter på venteliste samt antal henvisninger til voksenpsykiatriske afdelinger i perioden august 2012 til maj 2014



Nedenstående graf viser udelukkende udviklingen fra 1. januar til 31. maj 2014 opgjort to gange pr. måned.

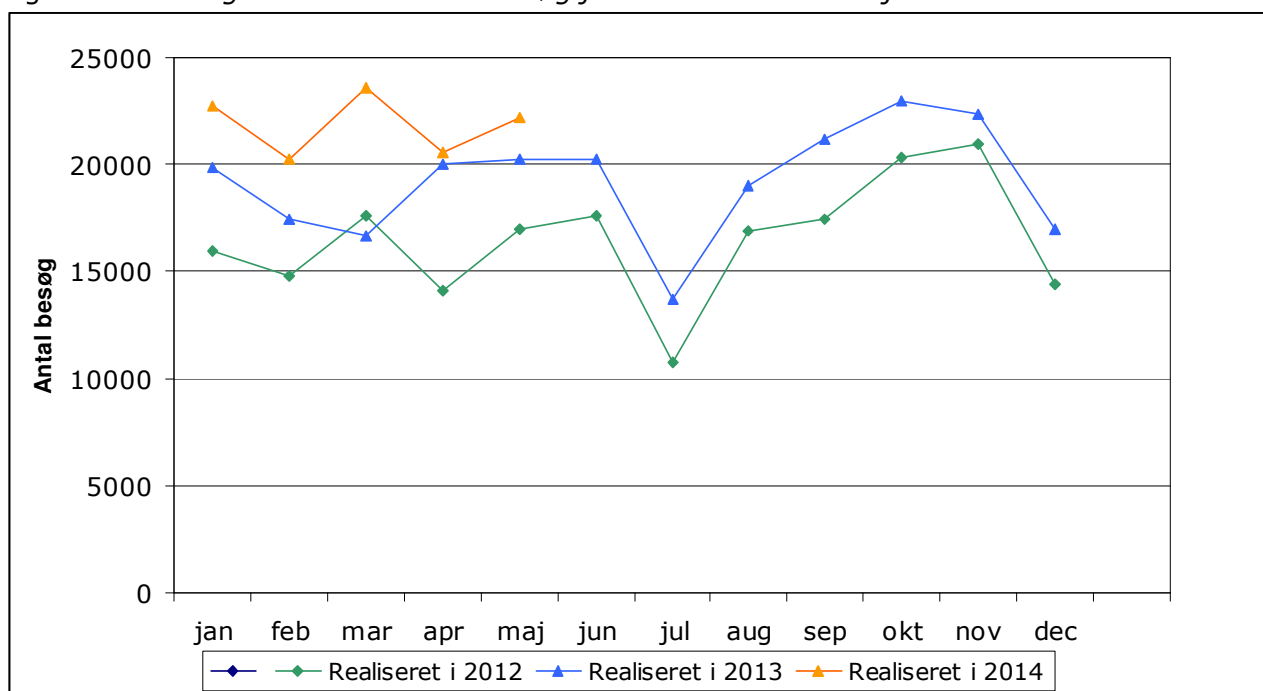
Figur 4: Antal patienter på venteliste til børne- og ungdomspsykiatrien i perioden 1. januar 2014 til 31. maj 2014



Aktivitetsudvikling

Nedenfor fremgår udviklingen i aktiviteten samlet set for både børne- og ungdomspsykiatrien og voksenpsykiatrien. Figur 5 viser antal ambulante besøg i 2012 (den grønne kurve), i 2013 (den blå kurve) og i 2014 til og med maj (den orange kurve). Som det fremgår, er der sket en stigning i antallet af ambulante besøg. Der har været 15.167 flere ambulante besøg i perioden 1. januar – 31. maj 2014 end i samme periode i 2013. Det svarer til en stigning på 16 %.

Figur 5: Udvikling i antal ambulante besøg januar 2012 til 31. maj 2014



Udviklingen i antal personer i kontakt fremgår af figur 6 nedenfor. Prognosen for 2014 bygger den faktiske aktivitet i de første måneder af 2014. Der har været 3.407 flere personer i kontakt i perioden 1. januar – 31. maj 2014 end i samme periode i 2013. Det svarer til en stigning på 17,8 %.

Figur 6: *Udvikling i antal personer i kontakt*

