

Ventelisterapport for voksenpsykiatrien og børne- og ungdomspsykiatrien medio oktober 2015

Opgjort pr. 15. oktober 2015

Ventelisterapporten er et snapshot af, hvor mange patienter der på en given dato står som ventende, samt hvor længe patienten har ventet.

Ventelisten opdeles i patienter, som venter på udredning, og patienter, som venter på behandling.

Antal henvisninger er opgjort som det totale antal henvisninger, der er indkommet i en given periode. Antal henvisninger og antal ventende patienter kan derfor ikke umiddelbart sammenlignes

Fra marts måned 2014 opgøres ventelisten to gange om måneden. Opgørelserne laves herefter pr. ultimo måneden og pr. medio måneden. Antallet af eksterne henvisninger opgøres også to gange om måneden.

Voksenpsykiatrien – ventende på udredning

Antal patienter på venteliste til udredning på voksenpsykiatriske afdelinger 15. oktober 2015

	0 -1 måned	1-2 måneder	2-12 måneder	Ventende i alt
Vest	38	1	0	39
Horsens	21	0	0	21
Viborg-Skive	28	0	0	28
Randers	26	0	0	26
Silkeborg	10	0	0	10
Afdeling P	6	1	0	7
Afdeling Q	45	0	0	45
Afdeling R	0	0	0	0
Afdeling M	6	0	0	6
I alt	180	2	0	182

Kilde: "Ventende patienter" BI-Portalen - dato for udtræk af data: 16.10.2015

Antal patienter på venteliste til udredning på voksenpsykiatriske afdelinger 30. september 2015

	0 -1 måned	1-2 måneder	2-12 måneder	Ventende i alt
Vest	34	1	1	36
Horsens	24	0	0	24
Viborg-Skive	22	0	0	22
Randers	26	1	0	27
Silkeborg	14	0	0	14
Afdeling P	14	1	0	15
Afdeling Q	32	0	0	32
Afdeling R	0	0	0	0
Afdeling M	5	0	0	5
I alt	171	3	1	175

Kilde: "Ventende patienter" BI-Portalen - dato for udtræk af data: 1.10.2015

Udvikling

	0 -1 måned	1-2 måneder	2-12 måneder	Ventende i alt
Vest	4	0	-1	3
Horsens	-3	0	0	-3
Viborg-Skive	6	0	0	6
Randers	0	-1	0	-1
Silkeborg	-4	0	0	-4
Afdeling P	-8	0	0	-8
Afdeling Q	13	0	0	13
Afdeling R	0	0	0	0
Afdeling M	1	0	0	1
I alt	9	-1	-1	7

Voksenpsykiatrien – ventende på behandling

Antal patienter på venteliste til behandling på voksenpsykiatriske afdelinger 15. oktober 2015

	0 -1 måned	1-2 måneder	2-12 måneder	Ventende i alt
Vest	144	34	67	245
Horsens	106	24	0	130
Viborg-Skive	90	14	8	112
Randers	35	8	2	45
Silkeborg	49	8	7	64
Afdeling P	22	4	2	28
Afdeling Q	210	43	10	263
Afdeling R	8	0	0	8
Afdeling M	101	9	0	110
I alt	765	144	96	1005

Kilde: "Ventende patienter" BI-Portalen - dato for udtræk af data: 16.10.2015

Antal patienter på venteliste til behandling på voksenpsykiatriske afdelinger 30. september 2015

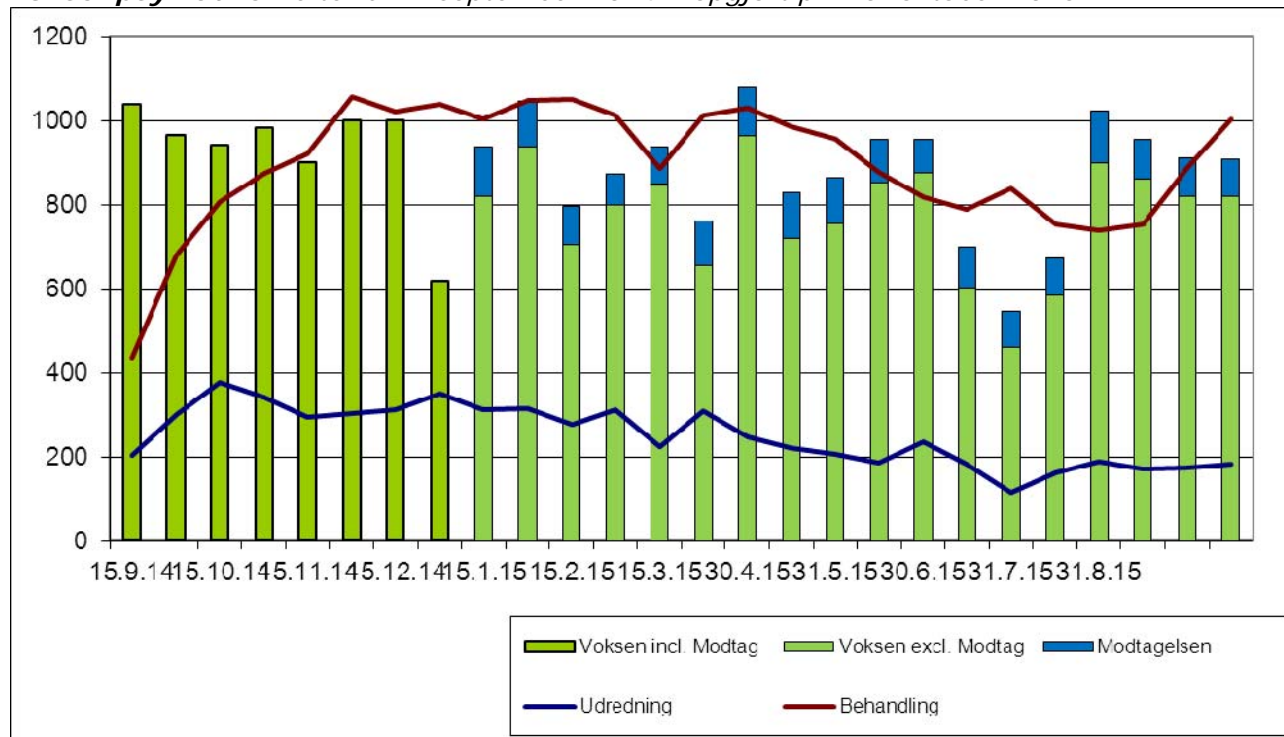
	0 -1 måned	1-2 måneder	2-12 måneder	Ventende i alt
Vest	96	30	76	202
Horsens	82	12	1	95
Viborg-Skive	74	7	7	88
Randers	36	8	3	47
Silkeborg	44	10	7	61
Afdeling P	25	4	0	29
Afdeling Q	200	46	14	260
Afdeling R	3	0	0	3
Afdeling M	93	7	0	100
I alt	653	124	108	885

Kilde: "Ventende patienter" BI-Portalen - dato for udtræk af data: 1.10.2015

Udvikling

	0 -1 måned	1-2 måneder	2-12 måneder	Ventende i alt
Vest	48	4	-9	43
Horsens	24	12	-1	35
Viborg-Skive	16	7	1	24
Randers	-1	0	-1	-2
Silkeborg	5	-2	0	3
Afdeling P	-3	0	2	-1
Afdeling Q	10	-3	-4	3
Afdeling R	5	0	0	5
Afdeling M	8	2	0	10
I alt	112	20	-12	120

Antal ventende på udredning og behandling i perioden for patienter henvist til **voksenpsykiatrien** efter d. 1. september 2014 – opgjort pr. 15. oktober 2015



Kilde: "Ventende patienter" BI-Portalen - dato for udtræk af data: 16.10.2015

Børne- og ungdomspsykiatrien – ventende på udredning

Antal patienter på venteliste til udredning i børne- og ungdomspsykiatrien 15. oktober 2015

	0 -1 måned	1-2 måneder	2-12 måneder	Ventende i alt
BUC	219	11	1	231
BUC CfS*	14	0	0	14
BUC i alt	233	11	1	245
Friklinikken	20	0	0	20
B&U i alt	253	11	1	265

Kilde: "Ventende patienter" BI-Portalen - dato for udtræk af data: 16.10.2015

Antal patienter på venteliste til udredning i børne- og ungdomspsykiatrien 30. september 2015

	0 -1 måned	1-2 måneder	2-12 måneder	Ventende i alt
BUC	203	10	1	214
BUC CfS*	18	0	0	18
BUC i alt	221	10	1	232
Friklinikken	18	0	0	18
B&U i alt	239	10	1	250

Kilde: "Ventende patienter" BI-Portalen - dato for udtræk af data: 1.10.2015

Udvikling

	0 -1 måned	1-2 måneder	2-12 måneder	Ventende i alt
BUC	16	1	0	17
BUC CfS*	-4	0	0	-4
BUC i alt	12	1	0	13
Friklinikken	2	0	0	2
B&U i alt	14	1	0	15

Børne- og ungdomspsykiatrien – ventende på behandling

Antal patienter på venteliste til behandling i børne- og ungdomspsykiatrien 15. oktober 2015

	0 -1 måned	1-2 måneder	2-12 måneder	Ventende i alt
BUC	49	18	1	68
BUC CfS*	6	0	0	6
BUC i alt	55	18	1	74
Friklinikken	0	0	0	0
B&U i alt	55	18	1	74

Kilde: "Ventende patienter" BI-Portalen - dato for udtræk af data: 16.10.2015

Antal patienter på venteliste til behandling i børne- og ungdomspsykiatrien 30. september 2015

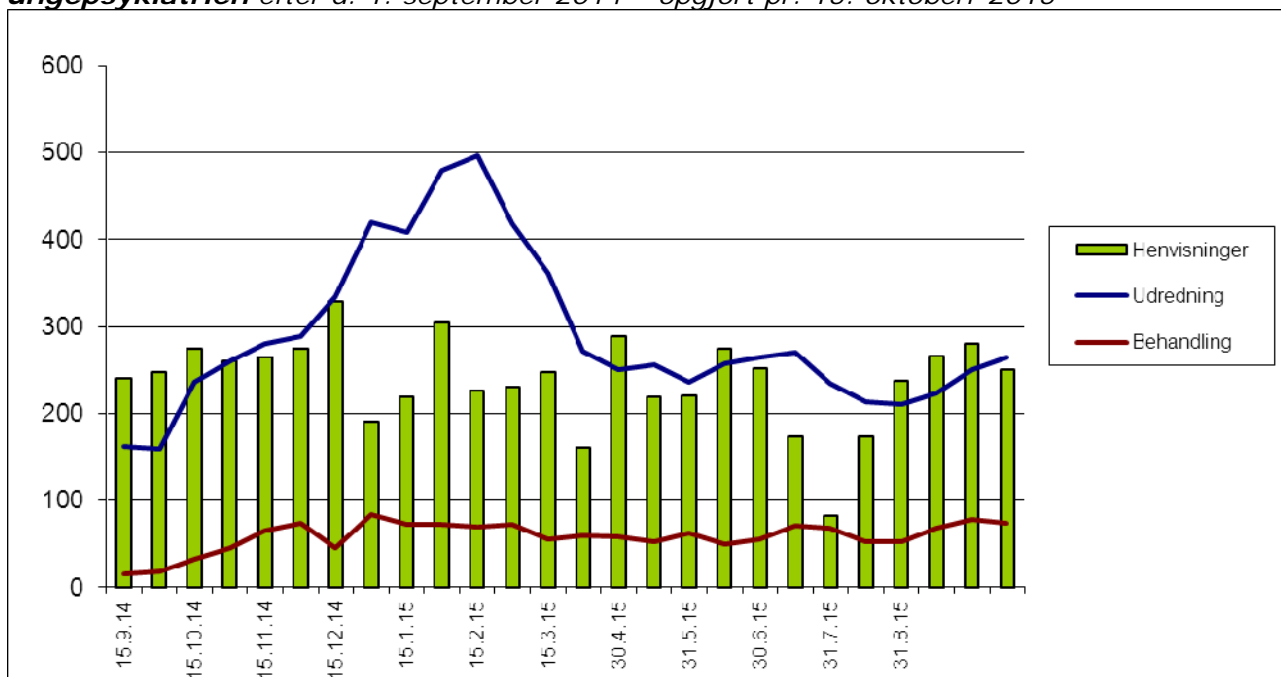
	0 -1 måned	1-2 måneder	2-12 måneder	Ventende i alt
BUC	60	14	4	78
BUC CfS*	0	0	0	0
BUC i alt	60	14	4	78
Friklinikken	0	0	0	0
B&U i alt	60	14	4	78

Kilde: "Ventende patienter" BI-Portalen - dato for udtræk af data: 1.10.2015

Udvikling

	0 -1 måned	1-2 måneder	2-12 måneder	Ventende i alt
BUC	-11	4	-3	-10
BUC CfS*	6	0	0	6
BUC i alt	-5	4	-3	-4
Friklinikken	0	0	0	0
B&U i alt	-5	4	-3	-4

Antal ventende på udredning og behandling i perioden, for patienter henvist til **børn- og ungepsykiatrien** efter d. 1. september 2014 – opgjort pr. 15. oktober 2015



Kilde: "Ventende patienter" BI-Portalen - dato for udtræk af data: 16.10.2015