

Produktivitetsudvikling i behandlingspsykiatrien 2014

Regionsrådet har vedtaget, at behandlingspsykiatriens produktivitet måles på to parametre:

1. Tilrettede driftsudgifter pr. patient (unikke cpr.nr.)
2. Antal patienter (unikke cpr.nr.) pr. behandler (fuldtidsstillinger)

Dato 20-04-2015

Henrik Juul-Madsen

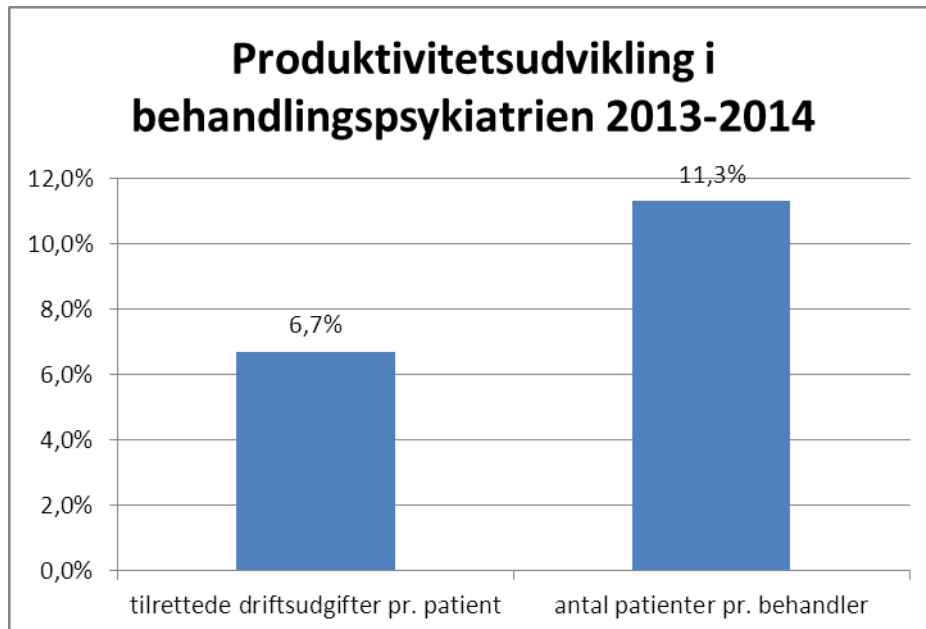
Tel. +4578470115

Henrik.Juul-Madsen@ps.rm.dk

1-01-74-27-10

Side 1

Produktivitetsudvikling fra 2013 til 2014.



Behandlingspsykiatrien har haft en produktivitetsudvikling på 6,7 % fra 2013 til 2014, når produktiviteten måles som tilrettede driftsudgifter pr. patient.

Behandlingspsykiatrien har haft en produktivitetsudvikling på 11,3 % fra 2013 til 2014, når produktiviteten måles som antal patienter pr. behandler.

Produktivitetsudviklingen skyldes, at der har været en betydelig stigning i den ambulante aktivitet, både hvad angår antallet af besøg og antallet af personer i kontakt. Stigningen i ambulante aktivitet er sket uden en tilsvarende stigning udgifterne.

Udvikling i Aktiviteter og ressourceforbrug fra 2013 til 2014

	2013	2014	udvikling
afsluttede behandlingsforløb (stationær psykiatri)	8.880	8.858	-0,3 %
antal besøg (ambulant psykiatri)	233.992	282.436	+20,7 %
personer i kontakt (unikke cpr.nr.)	29.305	33.360	+13,8 %
korrigerede tilrettede driftsudgifter i 1.000 kr. (2009 p/l)	1.492.859	1.513.515	+1,4 %
antal behandlere (fuldtidsstillinger)*	2.021	2.067	+2,3 %

*dækker både ambulante og stationære psykiatri

Produktivitetsudvikling 2009 til 2014

Fra 2009 til 2014 er der sket en markant udvikling i den ambulante psykiatri i Region Midtjylland. Behandlingspsykiatrien behandler i 2014 46,8 % flere patienter (unikke cpr.nr.) end i 2009.

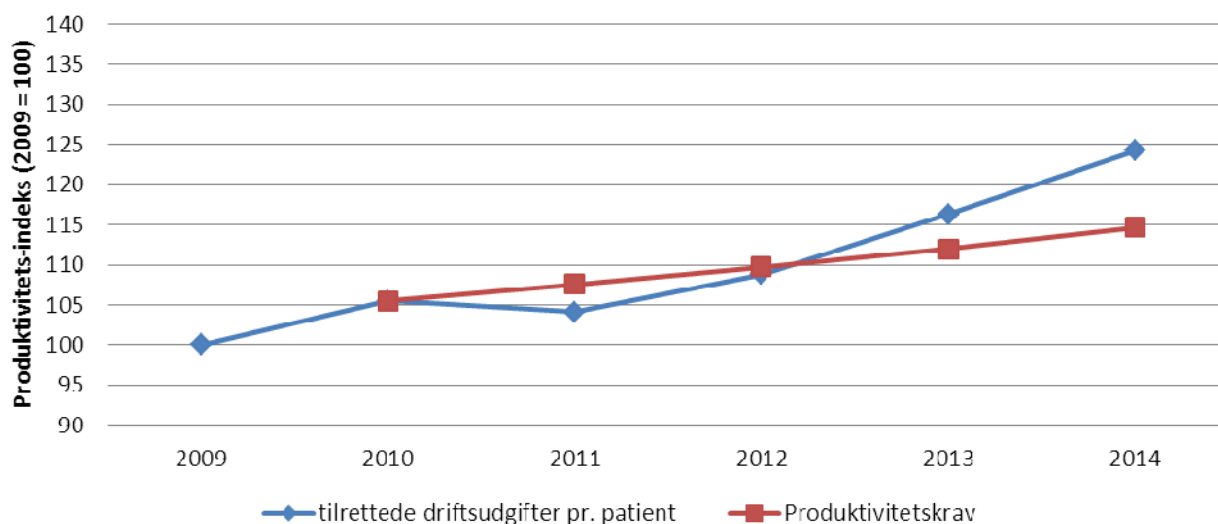
Udvikling i Aktiviteter og ressourceforbrug fra 2009 til 2014

	2009	2014	udvikling
afsluttede behandlingsforløb (stationær psykiatri)	8.328	8.858	+6,4 %
antal besøg (ambulant psykiatri)	156.890	282.436	+80,0 %
personer i kontakt (unikke cpr.nr.)	22.721	33.360	+46,8 %
korrigerede tilrettede driftsudgifter i 1.000 kr. (2009 p/l)	1.396.260	1.513.515	+8,4 %
antal behandlere (fuldtidsstillinger)*	1.819	2.067	+13,6 %

*dækker både ambulante og stationære psykiatri

Indeks 1: "tilrettede driftsudgifter pr. patient (unikke cpr.nr.)" viser en produktivitetsudvikling på 24,2 % fra 2009 til og med 2014, og en produktivitetsudvikling på 6,7 % fra 2013 til 2014.

Udvikling i produktivitet i behandlingspsykiatrien 2009-2014: tilrettede driftsudgifter pr. patient



Indeks 2: "antal patienter pr. behandler" viser en produktivitetsudvikling på 29,2 % fra 2009 til og med 2014, og en produktivitetsudvikling på 11,3 % fra 2013 til 2014.

Udvikling i produktivitet i behandlingspsykiatrien 2009-2014: antal patienter pr. behandler

