

Ventelisterapport for voksenpsykiatrien og børne- og ungdomspsykiatrien ultimo juni 2015

Opgjort pr. 30. juni 2015

Ventelisterapporten er et snapshot af, hvor mange patienter der på en given dato står som ventende, samt hvor længe patienten har ventet.

Ventelisten opdeles i patienter, som venter på udredning, og patienter, som venter på behandling.

Antal henvisninger er opgjort som det totale antal henvisninger, der er indkommet i en given periode. Antal henvisninger og antal ventende patienter kan derfor ikke umiddelbart sammenlignes

Fra marts måned 2014 opgøres ventelisten to gange om måneden. Opgørelserne laves herefter pr. ultimo måneden og pr. medio måneden. Antallet af eksterne henvisninger opgøres også to gange om måneden.

Voksenpsykiatrien – ventende på udredning

Antal patienter på venteliste til udredning på voksenpsykiatriske afdelinger 30. juni 2015

	0 -1 måned	1-2 måneder	2-12 måneder	Ventende i alt
Vest	36	0	1	37
Horsens	42	2	0	44
Viborg-Skive	27	0	0	27
Randers	22	5	2	29
Silkeborg	17	0	0	17
Afdeling P	8	1	1	10
Afdeling Q	68	1	0	69
Afdeling R	0	0	0	0
Afdeling M	4	0	0	4
I alt	224	9	4	237

Kilde: "Ventende patienter" BI-Portalen - dato for udtræk af data: 1.7.2015

Antal patienter på venteliste til udredning på voksenpsykiatriske afdelinger 15. juni 2015

	0 -1 måned	1-2 måneder	2-12 måneder	Ventende i alt
Vest	37	1	2	40
Horsens	23	0	0	23
Viborg-Skive	24	0	0	24
Randers	29	6	2	37
Silkeborg	15	2	0	17
Afdeling P	9	1	0	10
Afdeling Q	28	0	0	28
Afdeling R	0	0	0	0
Afdeling M	8	0	0	8
I alt	173	10	4	187

Kilde: "Ventende patienter" BI-Portalen - dato for udtræk af data: 16.6.2015

Udvikling

	0 -1 måned	1-2 måneder	2-12 måneder	Ventende i alt
Vest	-1	-1	-1	-3
Horsens	19	2	0	21
Viborg-Skive	3	0	0	3
Randers	-7	-1	0	-8
Silkeborg	2	-2	0	0
Afdeling P	-1	0	1	0
Afdeling Q	40	1	0	41
Afdeling R	0	0	0	0
Afdeling M	-4	0	0	-4
I alt	51	-1	0	50

Voksenpsykiatrien – ventende på behandling

Antal patienter på venteliste til behandling på voksenpsykiatriske afdelinger 30. juni 2015

	0 -1 måned	1-2 måneder	2-12 måneder	Ventende i alt
Vest	92	42	67	201
Horsens	74	22	6	102
Viborg-Skive	50	16	18	84
Randers	38	12	4	54
Silkeborg	45	8	6	59
Afdeling P	17	5	2	24
Afdeling Q	129	63	10	202
Afdeling R	3	0	0	3
Afdeling M	83	7	0	90
I alt	531	175	113	819

Kilde: "Ventende patienter" BI-Portalen - dato for udtræk af data: 1.7.2015

Antal patienter på venteliste til behandling på voksenpsykiatriske afdelinger 15. juni 2015

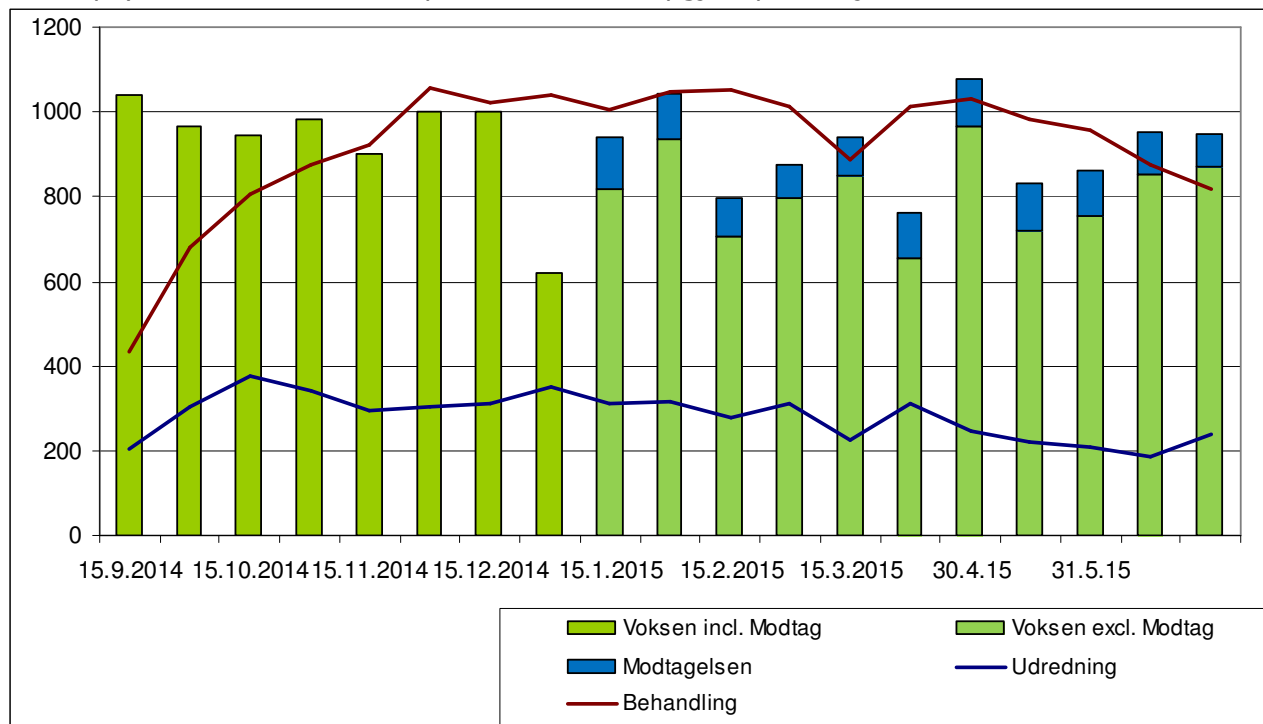
	0 -1 måned	1-2 måneder	2-12 måneder	Ventende i alt
Vest	110	43	69	222
Horsens	69	30	6	105
Viborg-Skive	54	23	12	89
Randers	44	13	5	62
Silkeborg	25	15	4	44
Afdeling P	11	4	1	16
Afdeling Q	159	66	14	239
Afdeling R	7	1	1	9
Afdeling M	86	5	0	91
I alt	565	200	112	877

Kilde: "Ventende patienter" BI-Portalen - dato for udtræk af data: 16.6.2015

Udvikling

	0 -1 måned	1-2 måneder	2-12 måneder	Ventende i alt
Vest	-18	-1	-2	-21
Horsens	5	-8	0	-3
Viborg-Skive	-4	-7	6	-5
Randers	-6	-1	-1	-8
Silkeborg	20	-7	2	15
Afdeling P	6	1	1	8
Afdeling Q	-30	-3	-4	-37
Afdeling R	-4	-1	-1	-6
Afdeling M	-3	2	0	-1
I alt	-34	-25	1	-58

Antal ventende på udredning og behandling i perioden for patienter henvist til voksenpsykiatrien efter d. 1. september 2014 – opgjort pr. 30. juni 2015



Kilde: "Ventende patienter" BI-Portalen - dato for udtræk af data: 1.7.2015

Børne- og ungdomspsykiatrien – ventende på udredning

Antal patienter på venteliste til udredning i børne- og ungdomspsykiatrien 30. juni 2015

	0 -1 måned	1-2 måneder	2-12 måneder	Ventende i alt
BUC	205	13	6	224
BUC CfS*	11	0	0	11
BUC i alt	216	13	6	235
Friklinikken	28	0	2	30
B&U i alt	244	13	8	265

Kilde: "Ventende patienter" BI-Portalen - dato for udtræk af data: 1.7.2015

Antal patienter på venteliste til udredning i børne- og ungdomspsykiatrien 15. juni 2015

	0 -1 måned	1-2 måneder	2-12 måneder	Ventende i alt
BUC	202	12	2	216
BUC CfS*	15	1	0	16
BUC i alt	217	13	2	232
Friklinikken	24	1	1	26
B&U i alt	241	14	3	258

Kilde: "Ventende patienter" BI-Portalen - dato for udtræk af data: 16.6.2015

Udvikling

	0 -1 måned	1-2 måneder	2-12 måneder	Ventende i alt
BUC	3	1	4	8
BUC CfS*	-4	-1	0	-5
BUC i alt	-1	0	4	3
Friklinikken	4	-1	1	4
B&U i alt	3	-1	5	7

Børne- og ungdomspsykiatrien – ventende på behandling

Antal patienter på venteliste til behandling i børne- og ungdomspsykiatrien 30. juni 2015

	0 -1 måned	1-2 måneder	2-12 måneder	Ventende i alt
BUC	47	4	5	56
BUC CfS*	0	0	0	0
BUC i alt	47	4	5	56
Friklinikken	0	0	0	0
B&U i alt	47	4	5	56

Kilde: "Ventende patienter" BI-Portalen - dato for udtræk af data: 1.7.2015

Antal patienter på venteliste til behandling i børne- og ungdomspsykiatrien 15. juni 2015

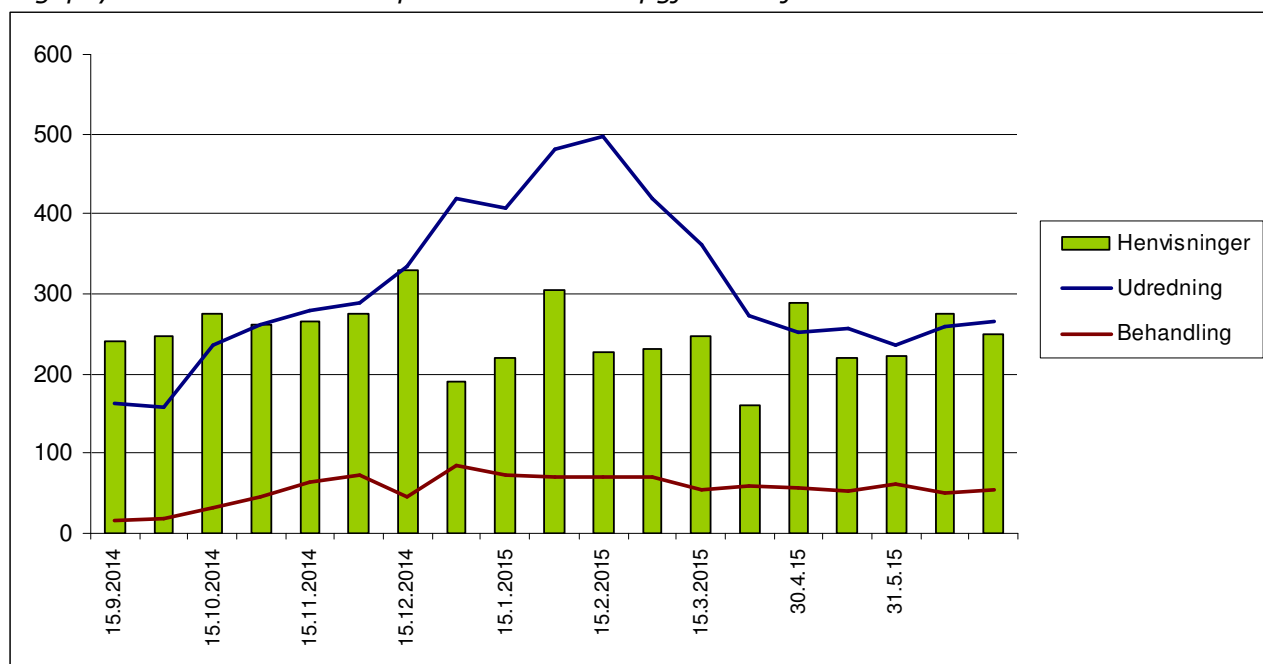
	0 -1 måned	1-2 måneder	2-12 måneder	Ventende i alt
BUC	36	6	8	50
BUC CfS*	0	0	0	0
BUC i alt	36	6	8	50
Friklinikken	0	0	0	0
B&U i alt	36	6	8	50

Kilde: "Ventende patienter" BI-Portalen - dato for udtræk af data: 16.6.2015

Udvikling

	0 -1 måned	1-2 måneder	2-12 måneder	Ventende i alt
BUC	11	-2	-3	6
BUC CfS*	0	0	0	0
BUC i alt	11	-2	-3	6
Friklinikken	0	0	0	0
B&U i alt	11	-2	-3	6

Antal ventende på udredning og behandling i perioden, for patienter henvist til børn- og ungepsykiatrien efter d. 1. september 2014 – opgjort 30. juni 2015



Kilde: "Ventende patienter" BI-Portalen - dato for udtræk af data: 1.7.2015