

## **Ventelisterapport for voksenpsykiatrien og børne- og ungdomspsykiatrien medio oktober 2014 - omfatter kun patienter, som er henvist FØR d. 1. september 2014**

### **Opgjort pr. 15. oktober 2014**

Ventelisterapporten er et snapshot af, hvor mange patienter der på en given dato står som ventende, samt hvor længe patienten har ventet.

For patienter i voksenpsykiatrien, som er henvist FØR d. 1. september 2014 skelnes der i de fleste tilfælde ikke mellem patienter, som venter på udredning, og patienter, som venter på behandling. Begge registreres som ventende til udredning/behandling.

For patienter i børne- og ungdomspsykiatrien, som er henvist FØR d. 1. september 2014 er oplyst antal patienter, der venter på udredning.

**Der er ingen tilgang til denne venteliste.  
Denne venteliste vil derfor gradvist blive afviklet, i takt med at patienter tages i udredning/behandling.**

**Ventende patienter, som er henvist efter d. 1. september 2014, er opgjort særskilt i en ny venteliste, som opdeler ventende i hhv. ventende på udredning og ventende på behandling.**

## Voksenpsykiatrien – patienter henvist FØR 1. september 2014

Antal patienter på venteliste til voksenpsykiatriske afdelinger 15. oktober 2014

	0 -1 måned	1-2 måneder	2-12 måneder	Ventende i alt
Vest	0	21	39	60
Horsens	0	13	2	15
Viborg-Skive	0	6	1	7
Randers	0	4	1	5
Silkeborg	0	1	2	3
Afdeling P	0	2	1	3
Afdeling Q	0	22	16	38
Afdeling R	0	1	1	2
Afdeling M	0	0	0	0
I alt	0	70	63	133

Kilde: MidtEPJ rapporten "Ventende patienter" dato for udtræk af data: 22.10.2014

Antal patienter på venteliste til voksenpsykiatriske afdelinger 30. september 2014

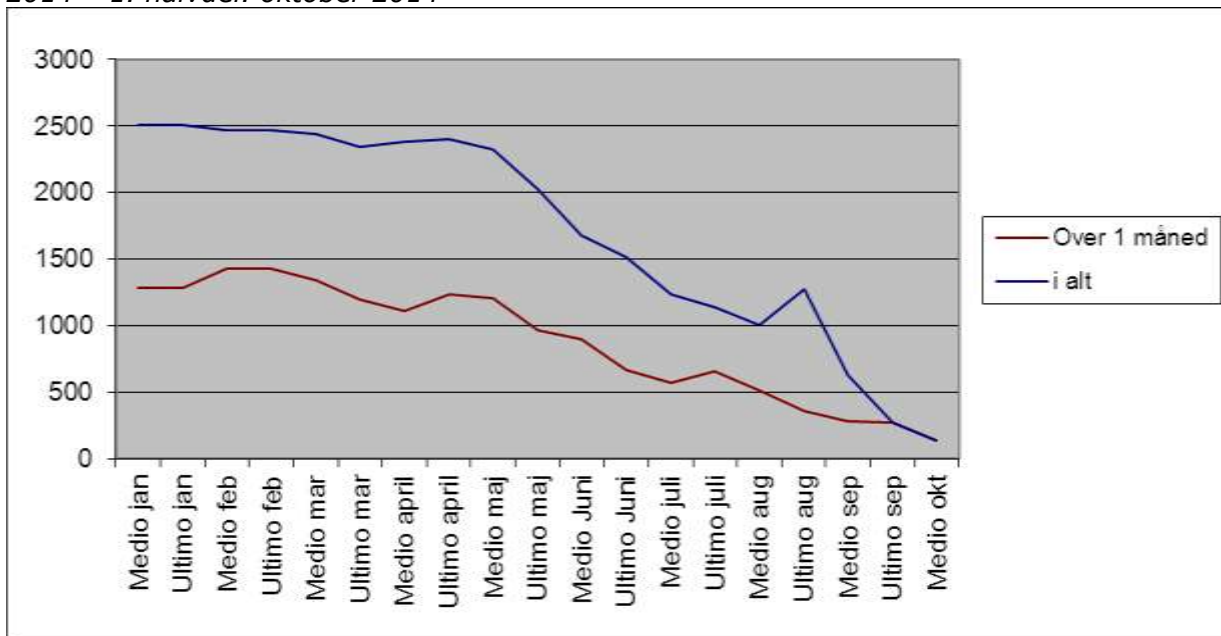
	0 -1 måned	1-2 måneder	2-12 måneder	Ventende i alt
Vest	0	43	46	89
Horsens	0	32	5	37
Viborg-Skive	0	13	3	16
Randers	0	20	2	22
Silkeborg	0	6	3	9
Afdeling P	0	5	0	5
Afdeling Q	0	64	22	86
Afdeling R	0	2	0	2
Afdeling M	0	6	2	8
I alt	0	191	83	274

Kilde: MidtEPJ rapporten "Ventende patienter" dato for udtræk af data: 7.10.2014

Udvikling i ventelisten for voksenpsykiatrien fra 30.9.2014 – 15.10.2014

	0 -1 måned	1-2 måneder	2-12 måneder	Ventende i alt
Vest	0	-22	-7	-29
Horsens	0	-19	-3	-22
Viborg-Skive	0	-7	-2	-9
Randers	0	-16	-1	-17
Silkeborg	0	-5	-1	-6
Afdeling P	0	-3	1	-2
Afdeling Q	0	-42	-6	-48
Afdeling R	0	-1	1	0
Afdeling M	0	-6	-2	-8
I alt	0	-121	-20	-141

Antal patienter på venteliste på voksenpsykiatriske afdelinger i perioden 1. halvdel januar 2014 - 1. halvdel. oktober 2014



Kilde: MidtEPJ rapporten "Ventende patienter" dato for seneste udtræk af data: 22.10.2014

Bemærk: Fra marts måned 2014 opgøres ventelisten 2 gange om måneden, pr. ultimo måneden samt pr. medio måneden.

## Børne- og ungdomspsykiatrien – patienter henvist FØR 1. september 2014

Antal patienter på venteliste til børne- og ungdomspsykiatrien 15. oktober 2014

	0-1 måned	1-2 mdr	2-12 mdr	I alt
BUC	0	4	1	5
BUC Cfs*	0	0	0	0
BUC i alt	0	4	1	5
Friklinikken	0	1	0	1
B&U i alt	0	5	1	6

Kilde: MidtEPJ rapporten "Ventende patienter" dato for udtræk af data: 22.10.2014

Antal patienter på venteliste til børne- og ungdomspsykiatrien 30. september 2014

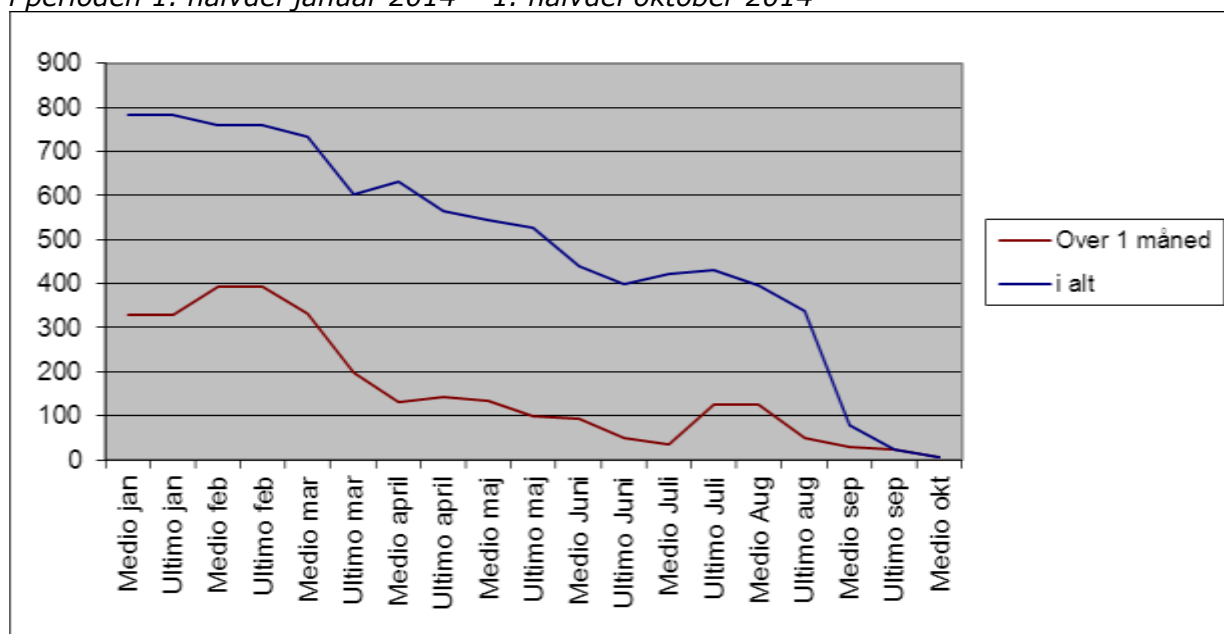
	0-1 måned	1-2 mdr	2-12 mdr	I alt
BUC	0	16	3	19
BUC Cfs*	0	3	0	3
BUC i alt	0	19	3	22
Friklinikken	0	1	0	1
B&U i alt	0	20	3	23

Kilde: MidtEPJ rapporten "Ventende patienter" dato for udtræk af data: 7.10.2014

Udvikling i ventelisten for børn- og ungdomspsykiatrien fra 30.9.2014 – 15.10.2014

	0-1 måned	1-2 mdr	2-12 mdr	I alt
BUC	0	-12	-2	-14
BUC Cfs*	0	-3	0	-3
BUC i alt	0	-15	-2	-17
Friklinikken	0	0	0	0
B&U i alt	0	-15	-2	-17

Antal patienter på venteliste til børne- og ungdomspsykiatrien  
i perioden 1. halvdel januar 2014 – 1. halvdel oktober 2014



Kilde: MidtEPJ rapporten "Ventende patienter" dato for seneste udtræk af data:22.10.2014

Bemærk: Fra marts måned 2014 opgøres ventelisten 2 gange om måneden, pr. ultimo måneden samt pr. medio måneden.

## Psykiatrien Region Midtjylland

Antal eksterne henvisninger i perioden 1. halvdel januar 2014 – 2. halvdel august 2014

	Voksenpsykiatri	B&U	I alt
1. halvdel januar 2014	913	225	1138
2. halvdel januar 2014	1059	271	1330
1. halvdel februar 2014	787	188	975
2. halvdel februar 2014	853	201	1054
1. halvdel marts 2014	880	213	1093
2. halvdel marts 2014	967	258	1225
1. halvdel april 2014	1027	238	1265
2. halvdel april 2014	705	154	859
1. halvdel maj 2014	980	230	1210
2. halvdel maj 2014	792	201	993
1. halvdel juni 2014	766	191	957
2. halvdel juni 2014	915	255	1170
1. halvdel juli 2014	707	207	914
2. halvdel juli 2014	553	92	645
1. halvdel august 2014	756	172	928
2. halvdel august 2014	887	193	1080

Kilde: DM\_sundhed/fact\_kontakt via SAS den 27.10.2014