

Bilag 3



Dato 31-10-2014

Line Grann Overby

Tel. +4578412055

Line.Overby@stab.rm.dk

1-30-72-130-12

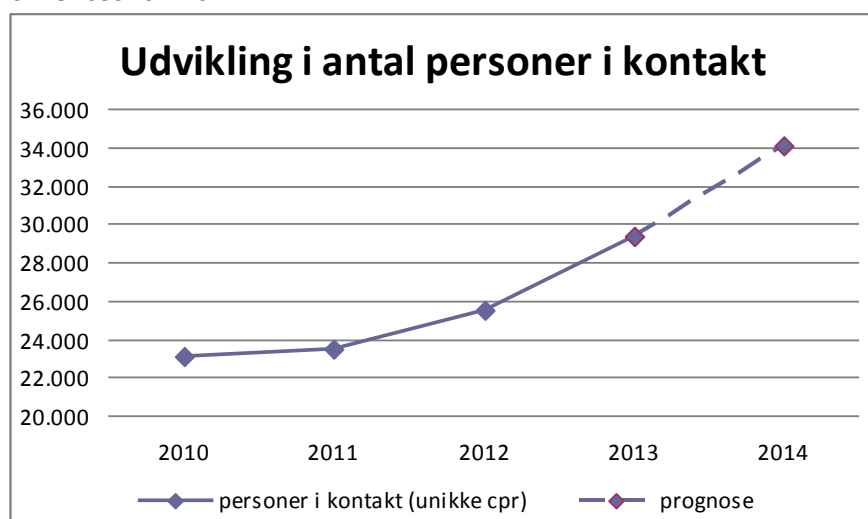
Aktivitetsudvikling

I forbindelse med bevillingen på 8 mio. kr. til pukkelaftvikling og meraktivitet i februar, blev regionsrådet lovet en opfølgning på indsatsen og herunder udviklingen ventetid, henvisningstal og aktivitetstal. Af dette bilag fremgår aktivitetsudviklingen.

Udviklingen i antal personer i kontakt fremgår af figur 1. Prognosen for 2014 bygger på den faktiske aktivitet i de første 8 måneder af 2014.

Der har været 3.904 flere personer i kontakt i perioden 1. januar – 31. august 2014 end i samme periode i 2013. Det svarer til en stigning på 17 %.

Figur 1: Udvikling i antal personer i kontakt 2010 – 2013 samt forventet for 2014

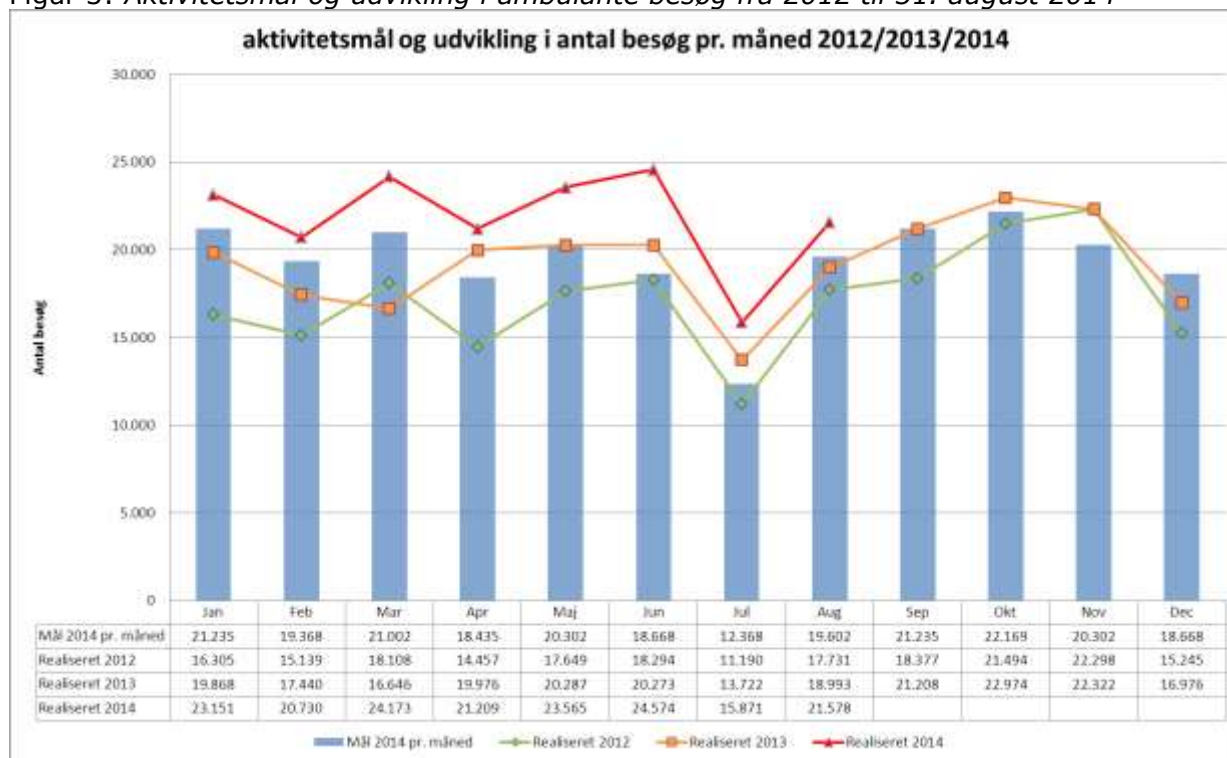


Figur 2 nedenfor viser udviklingen i antal ambulante besøg fra januar 2012 til og med august 2014.

Den grønne kurve viser antal ambulante besøg i 2012, den orange kurve i 2013 og den røde kurve i 2014 til og med august. De blå søjler angiver aktivitetsmålet.

Der har været 27.646 flere ambulante besøg i perioden 1. januar – 31. august 2014 end i samme periode i 2013. Det svarer til en stigning på 19 %.

Figur 3: Aktivitetsmål og udvikling i ambulante besøg fra 2012 til 31. august 2014

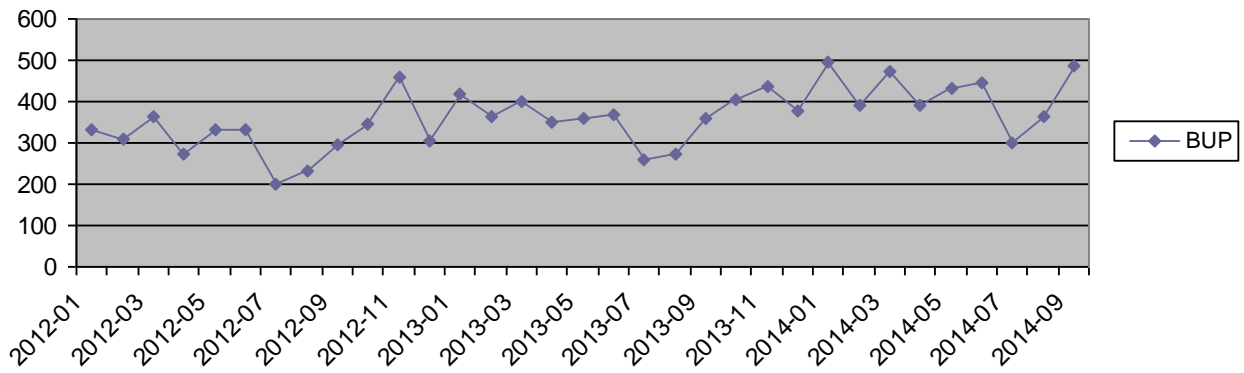


Udvikling i antal henvisninger

Nedenfor ses udviklingen i antallet af henvisninger i henholdsvis børne- og ungdomspsykiatrien og voksenpsykiatrien fra januar 2012 til og med september 2014.

Som det fremgår, er der sket en stigning i antallet af henvisninger. Sammenligner man perioden januar-september 2014 med samme periode sidste år, er der sket en stigning på henholdsvis 19,8 % i børne- og ungdomspsykiatrien (625 patienter) og 9,8 % i voksenpsykiatrien (1389 patienter).

Udvikling i antal henvisninger for børne- og ungdomspsykiatri



Udvikling i antal henvisninger for voksenpsykiatri

