

Ventelisterapport for voksenpsykiatrien og børne- og ungdomspsykiatrien medio april 2015

Opgjort pr. 15. april 2015

Ventelisterapporten er et snapshot af, hvor mange patienter der på en given dato står som ventende, samt hvor længe patienten har ventet.

For patienter, som er henvist EFTER d. 1. september 2014, opdeles ventelisten i patienter, som venter på udredning, og patienter, som venter på behandling.

Antal henvisninger er opgjort som det totale antal henvisninger, der er indkommet i en given periode. Antal henvisninger og antal ventende patienter kan derfor ikke umiddelbart sammenlignes. *Antal henvisninger er ikke medtaget i denne ventelisterapport da det endnu ikke er muligt at trække disse data i den nye BI-Portal.*

Fra marts måned 2014 opgøres ventelisten to gange om måneden. Opgørelserne laves herefter pr. ultimo måneden og pr. medio måneden. Antallet af eksterne henvisninger opgøres også to gange om måneden.

Voksenpsykiatrien – ventende på udredning

Antal patienter på venteliste til udredning på voksenpsykiatriske afdelinger 15. april 2015

	0 -1 måned	1-2 måneder	2-12 måneder	Ventende i alt
Vest	66	10	1	77
Horsens	35	18	0	53
Viborg-Skive	32	2	0	34
Randers	42	11	1	54
Silkeborg	16	1	1	18
Afdeling P	15	0	0	15
Afdeling Q	45	0	0	45
Afdeling R	0	0	0	0
Afdeling M	13	1	1	15
I alt	264	43	4	311

Kilde: "Ventende patienter" BI-Portalen - dato for udtræk af data: 15.4.2015

Antal patienter på venteliste til udredning på voksenpsykiatriske afdelinger 15. marts 2015

	0 -1 måned	1-2 måneder	2-12 måneder	Ventende i alt
Vest	54	6	5	65
Horsens	41	3	0	44
Viborg-Skive	15	0	0	15
Randers	38	5	1	44
Silkeborg	7	1	0	8
Afdeling P	13	0	0	13
Afdeling Q	27	0	0	27
Afdeling R	0	0	0	0
Afdeling M	9	0	0	9
I alt	204	15	6	225

Kilde: "Ventende patienter" BI-Portalen - dato for udtræk af data: 16.3.2015

Udvikling

	0 -1 måned	1-2 måneder	2-12 måneder	Ventende i alt
Vest	12	4	-4	12
Horsens	-6	15	0	9
Viborg-Skive	17	2	0	19
Randers	4	6	0	10
Silkeborg	9	0	1	10
Afdeling P	2	0	0	2
Afdeling Q	18	0	0	18
Afdeling R	0	0	0	0
Afdeling M	4	1	1	6
I alt	60	28	-2	86

Voksenpsykiatrien – ventende på behandling

Antal patienter på venteliste til behandling på voksenpsykiatriske afdelinger 15. april 2015

	0 -1 måned	1-2 måneder	2-12 måneder	Ventende i alt
Vest	101	41	61	203
Horsens	81	34	4	119
Viborg-Skive	60	24	2	86
Randers	45	15	7	67
Silkeborg	38	10	6	54
Afdeling P	24	4	5	33
Afdeling Q	184	74	47	305
Afdeling R	10	1	0	11
Afdeling M	99	35	2	136
I alt	642	238	134	1014

Kilde: "Ventende patienter" BI-Portalen - dato for udtræk af data: 15.4.2015

Antal patienter på venteliste til behandling på voksenpsykiatriske afdelinger 15. marts 2015

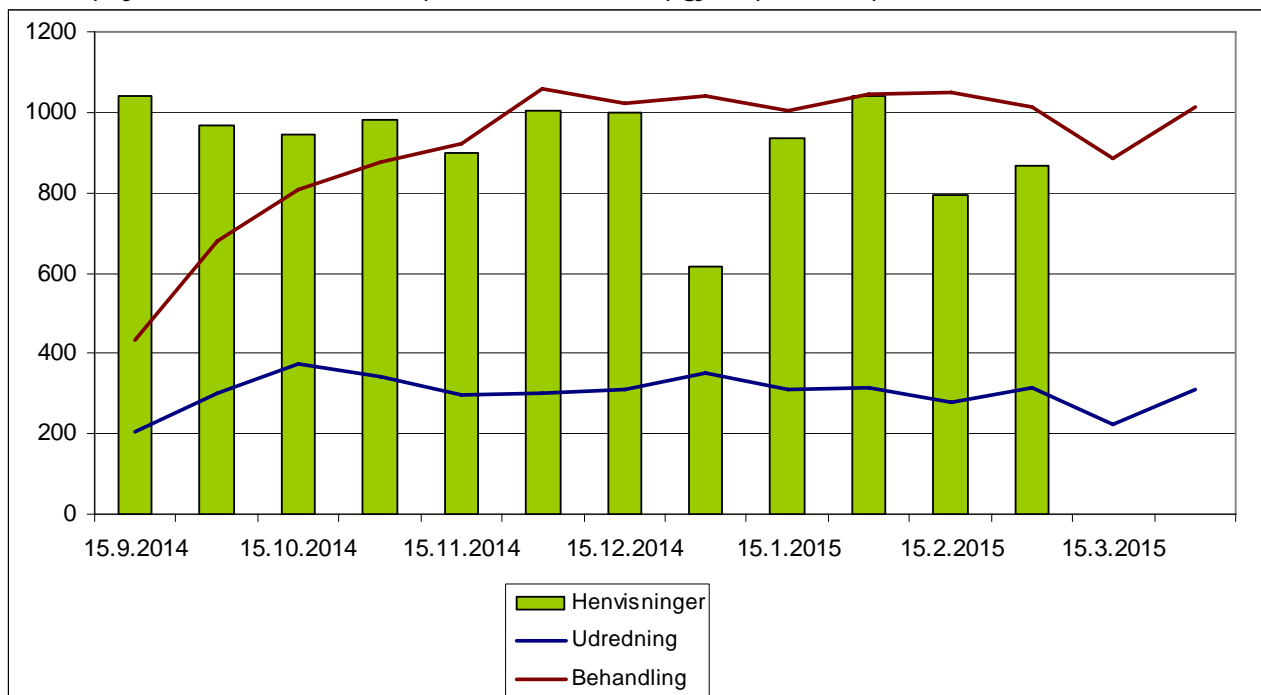
	0 -1 måned	1-2 måneder	2-12 måneder	Ventende i alt
Vest	81	49	59	189
Horsens	56	35	5	96
Viborg-Skive	62	26	3	91
Randers	40	13	12	65
Silkeborg	23	15	6	44
Afdeling P	18	5	0	23
Afdeling Q	147	78	44	269
Afdeling R	5	0	0	5
Afdeling M	82	22	1	105
I alt	514	243	130	887

Kilde: "Ventende patienter" BI-Portalen - dato for udtræk af data: 16.3.2015

Udvikling

	0 -1 måned	1-2 måneder	2-12 måneder	Ventende i alt
Vest	20	-8	2	14
Horsens	25	-1	-1	23
Viborg-Skive	-2	-2	-1	-5
Randers	5	2	-5	2
Silkeborg	15	-5	0	10
Afdeling P	6	-1	5	10
Afdeling Q	37	-4	3	36
Afdeling R	5	1	0	6
Afdeling M	17	13	1	31
I alt	128	-5	4	127

Antal ventende på udredning og behandling i perioden for patienter henvist til voksenpsykiatrien efter d. 1. september 2014 – opgjort pr. 15. april 2015



Kilde: "Ventende patienter" BI-Portalen - dato for udtræk af data: 15.4.2015

Anm. Der er én måned mellem de to seneste ventelister, og ventelisten pr. 15.3.2015, blev trukket dagen efter snapshotdato, hvilket er langt tidligere end data normalt trækkes.

Børne- og ungdomspsykiatrien – ventende på udredning

Antal patienter på venteliste til udredning i børne- og ungdomspsykiatrien 15. april 2015

	0 -1 måned	1-2 måneder	2-12 måneder	Ventende i alt
BUC	202	10	1	213
BUC CfS*	28	1	0	29
BUC i alt	230	11	1	242
Friklinikken	28	1	1	30
B&U i alt	258	12	2	272

Kilde: "Ventende patienter" BI-Portalen - dato for udtræk af data: 15. april 2015

Antal patienter på venteliste til udredning i børne- og ungdomspsykiatrien 15. marts 2015

	0 -1 måned	1-2 måneder	2-12 måneder	Ventende i alt
BUC	269	21	0	290
BUC CfS*	28	1	0	29
BUC i alt	297	22	0	319
Friklinikken	37	6	0	43
B&U i alt	334	28	0	362

Kilde: "Ventende patienter" BI-Portalen - dato for udtræk af data: 16.3.2015

Udvikling

	0 -1 måned	1-2 måneder	2-12 måneder	Ventende i alt
BUC	-67	-11	1	-77
BUC CfS*	0	0	0	0
BUC i alt	-67	-11	1	-77
Friklinikken	-9	-5	1	-13
B&U i alt	-76	-16	2	-90

Børne- og ungdomspsykiatrien – ventende på behandling

Antal patienter på venteliste til behandling i børne- og ungdomspsykiatrien 15. april 2015

	0 -1 måned	1-2 måneder	2-12 måneder	Ventende i alt
BUC	45	10	4	59
BUC CfS*	1	0	0	1
BUC i alt	46	10	4	60
Friklinikken	0	0	0	0
B&U i alt	46	10	4	60

Kilde: "Ventende patienter" BI-Portalen - dato for udtræk af data: 15.4.2015

Antal patienter på venteliste til behandling i børne- og ungdomspsykiatrien 15. marts 2015

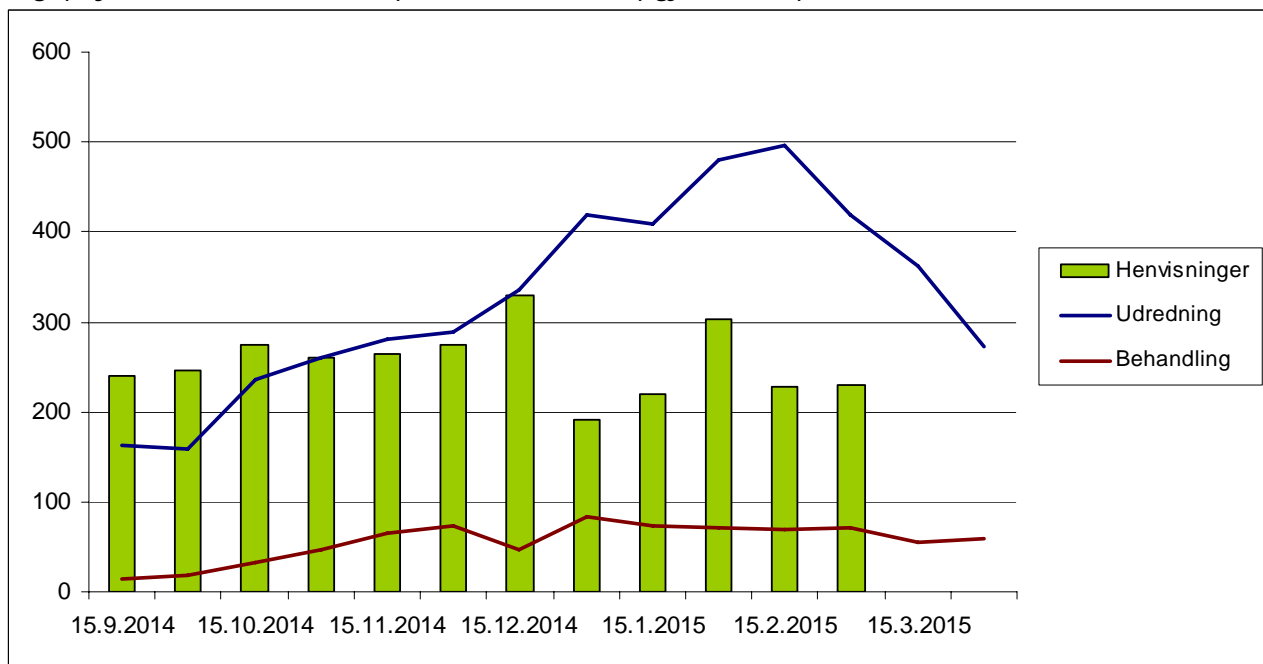
	0 -1 måned	1-2 måneder	2-12 måneder	Ventende i alt
BUC	36	9	10	55
BUC CfS*	0	0	0	0
BUC i alt	36	9	10	55
Friklinikken	0	0	0	0
B&U i alt	36	9	10	55

Kilde: "Ventende patienter" BI-Portalen - dato for udtræk af data: 16.3.2015

Udvikling

	0 -1 måned	1-2 måneder	2-12 måneder	Ventende i alt
BUC	9	1	-6	4
BUC CfS*	1	0	0	1
BUC i alt	10	1	-6	5
Friklinikken	0	0	0	0
B&U i alt	10	1	-6	5

Antal ventende på udredning og behandling si perioden, for patienter henvist til børn- og ungepsykiatrien efter d. 1. september 2014 – opgjort 15. april 2015



Kilde: "Ventende patienter" BI-Portalen - dato for udtræk af data: 15.4.2015