

NOTE: MODULLINJER OPTEGNET EFTER EKSISTERENDE FORHOLD.

Projekt forslag

## Axometri

Bæketoften  
Regionen Midt

Tegnet af:	Author	Sags nummer:	14-015	010
Kontrolleret af:	Checker	Dato:	10/28/14	Målestok:
Arkitekt:	SKALA Arkitekter A/S	Rædersgade 3, 3.sal, 8700 Horsens	skala arkitekter	Tlf: 72488222
Ingeniør:	DRIAS Rådgivende ingeniører A/S	Ølholm Bygade 57, 7160 Tørring	DRIAS Rådgivende ingeniører A/S	Tlf: 75801444



# SITUATIONSPLAN

## BAKKETOFTEN

Regionen Midt

Tegnet af:

DRW

Sags nummer:

14-015

Kontrolleret af:

CHK

Dato:

11/04/14

Målestok:

1 : 500

Arkitekt:

SKALA Arkitekter A/S

Rådsgade 3, 3.sal, 8700 Horsens

TF: 72488222

Ingeniør:

DRIAS Rådgivende ingeniører A/S

Ølholm Bygade 57, 7160 Tørring

TF: 75801444



311 Facade Vest

312 Facade Øst

311 Facade Nord

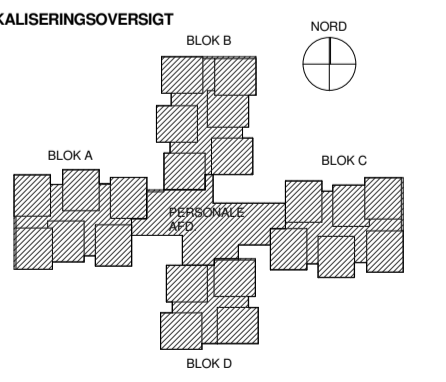
311 Facade Nord

312 Facade syd

312 Facade syd

311 Facade Vest

312 Facade Øst



NOTE: MODULLINJER OPTEGNET EFTER EKISTERENDE FORHOLD.

Plan 1-200

Bækkeften

Regionen Midt

Arktekt:	SKALA Arkitekter A/S	Rædersgade 3, 3.sal, 8700 Horsens	skala	Tlf: 7248222
Ingeniør:	DRIAS Rådgivende ingeniører A/S	Ølholm Bygade 57, 7160 Tarring	DRIAS	Tlf: 75801444

Projekt forslag

110

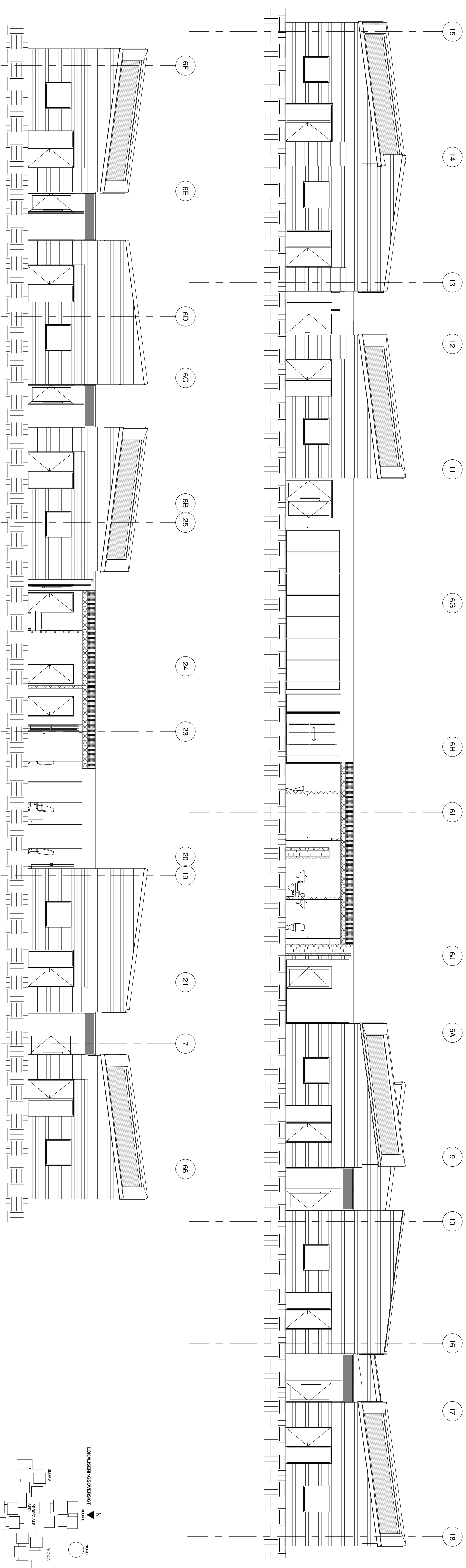
Målestok: 1 : 100

Dato: 21/10/14

Sags nummer: 14-015

Tegnet af: JS

Kontrolleret af: JS



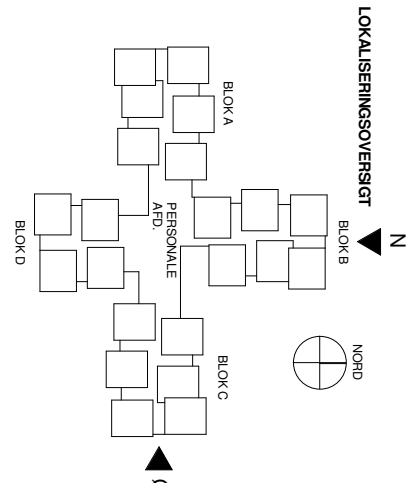
NOTE: MODULLINJER OPTEGNET EFTER EKISTERENDE FORHOLD.

**Facade Nord / Vest**

Bækkefotien

Regionen Midt

Projekt forslag **311**



TEGNET AF: 14-015

KONTROLLERET AF: 10/30/14

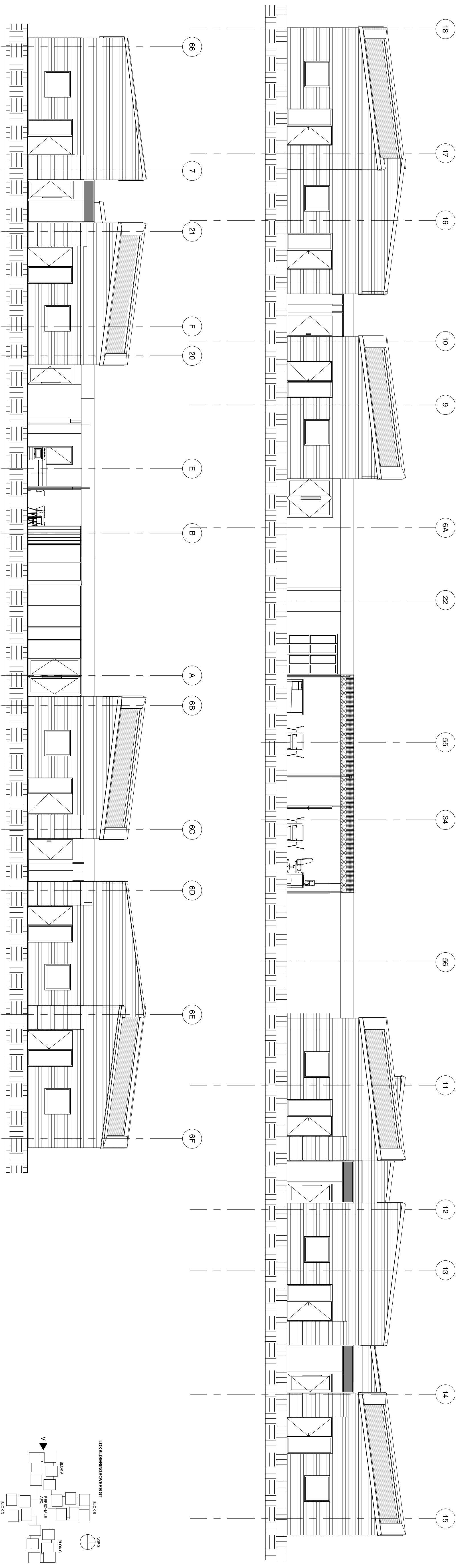
SKALA ARKITEKTER A/S

DRIAS RÅDGIVENDE INGENIØRER A/S

Ølholm Bygade 57, 7160 Tørring

TI: 7948222

TI: 75801444



NOTE: MODULLINJER OPTEGNET EFTER EKISTERENDE FORHOLD.

### Facade Øst / Vest

Projekt forslag

Bækketofien

Regionen Midt

312

Tegnet af: Author

Sags nummer: 14-015

Kontrolleret af: Checker

Dato: 10/30/14

Målestok: 1 : 100

Arkitekt: SKALA Arkitekter AS

Rædersgade 3, 3.sal, 8700 Horsens

skala

TF: 7248222

Ingeniør: DRIAS Rådgivende ingeniører AS

Ølholm Bygade 57, 7160 Tørring

drias

TF: 75801444

