

Ventelisterapport for voksenpsykiatrien og børne- og ungdomspsykiatrien ultimo december 2014 - omfatter kun patienter, som er henvist EFTER d. 1. september 2014

Opgjort pr. 31. december 2014

Ventelisterapporten er et snapshot af, hvor mange patienter der på en given dato står som ventende, samt hvor længe patienten har ventet.

For patienter, som er henvist EFTER d. 1. september 2014, opdeles ventelisten i patienter, som venter på udredning, og patienter, som venter på behandling.

Antal henvisninger er opgjort som det totale antal henvisninger, der er indkommet i en given periode. Antal henvisninger og antal ventende patienter kan derfor ikke umiddelbart sammenlignes.

Fra marts måned 2014 opgøres ventelisten to gange om måneden. Opgørelserne laves herefter pr. ultimo måneden og pr. medio måneden. Antallet af eksterne henvisninger opgøres også to gange om måneden.

Voksenpsykiatrien – ventende på udredning – patienter henvist EFTER 1. september 2014

Antal patienter på venteliste til udredning på voksenpsykiatriske afdelinger 31. december 2014

	0 -1 måned	1-2 måneder	2-12 måneder	Ventende i alt
Vest	45	2	0	47
Horsens	42	7	2	51
Viborg-Skive	28	2	4	34
Randers	41	3	3	47
Silkeborg	36	0	3	39
Afdeling P	38	1	5	44
Afdeling Q	61	6	3	70
Afdeling R	0	0	0	0
Afdeling M	15	4	0	19
I alt	306	25	20	351

Kilde: MidtEPJ rapporten "Ventende patienter" dato for udtræk af data: 6.1.2015

Antal patienter på venteliste til udredning på voksenpsykiatriske afdelinger 15. december 2014

	0 -1 måned	1-2 måneder	2-12 måneder	Ventende i alt
Vest	29	1	0	30
Horsens	40	1	0	41
Viborg-Skive	30	1	4	35
Randers	38	3	2	43
Silkeborg	25	0	0	25
Afdeling P	28	5	0	33
Afdeling Q	87	6	0	93
Afdeling R	0	0	0	0
Afdeling M	11	1	0	12
I alt	288	18	6	312

Kilde: MidtEPJ rapporten "Ventende patienter" dato for udtræk af data: 19.12.2014

Udvikling

	0 -1 måned	1-2 måneder	2-12 måneder	Ventende i alt
Vest	16	1	0	17
Horsens	2	6	2	10
Viborg-Skive	-2	1	0	-1
Randers	3	0	1	4
Silkeborg	11	0	3	14
Afdeling P	10	-4	5	11
Afdeling Q	-26	0	3	-23
Afdeling R	0	0	0	0
Afdeling M	4	3	0	7
I alt	18	7	14	39

Voksenpsykiatrien – ventende på behandling – patienter henvist EFTER 1. september 2014

Antal patienter på venteliste til behandling på voksenpsykiatriske afdelinger 31. december 2014

	0 -1 måned	1-2 måneder	2-12 måneder	Ventende i alt
Vest	97	50	44	191
Horsens	70	27	8	105
Viborg-Skive	77	55	9	141
Randers	26	22	14	62
Silkeborg	22	2	21	45
Afdeling P	9	3	3	15
Afdeling Q	160	93	43	296
Afdeling R	5	2	0	7
Afdeling M	143	30	4	177
I alt	609	284	146	1039

Kilde: MidtEPJ rapporten "Ventende patienter" dato for udtræk af data: 6.1.2015

Antal patienter på venteliste til behandling på voksenpsykiatriske afdelinger 15. december 2014

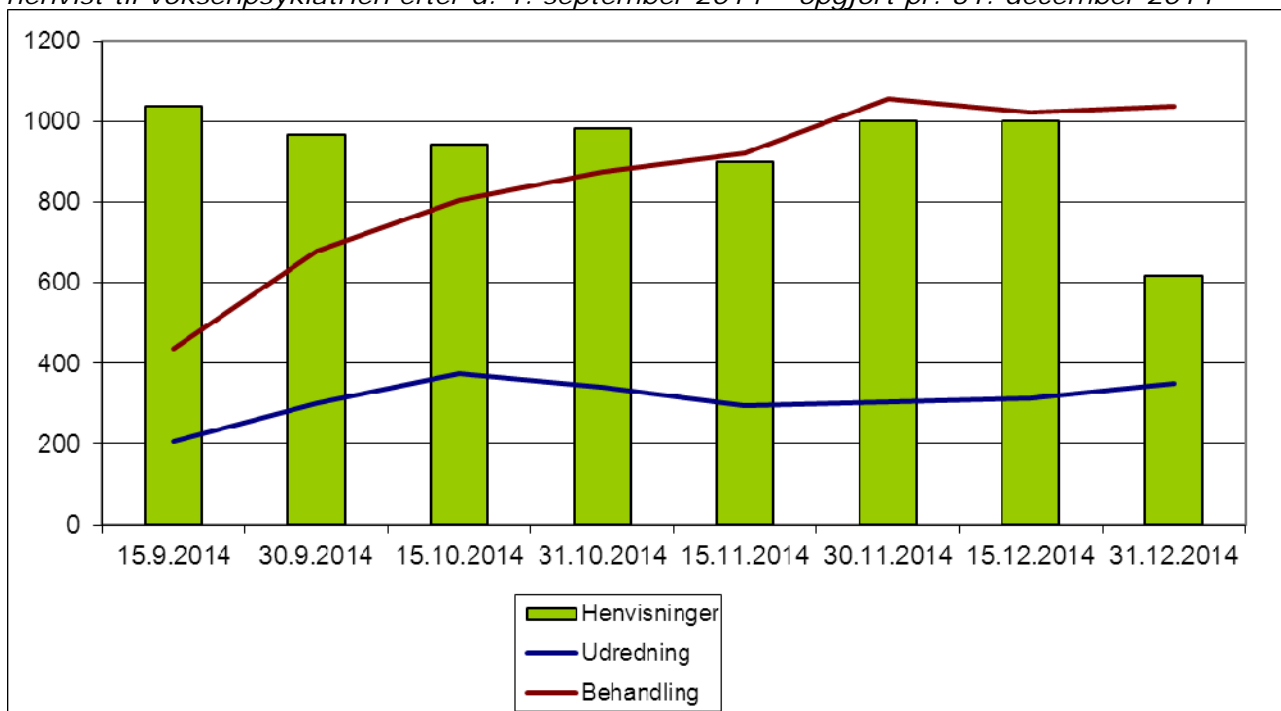
	0 -1 måned	1-2 måneder	2-12 måneder	Ventende i alt
Vest	102	49	38	189
Horsens	74	26	4	104
Viborg-Skive	104	27	3	134
Randers	38	20	8	66
Silkeborg	31	11	2	44
Afdeling P	9	5	1	15
Afdeling Q	208	74	24	306
Afdeling R	4	1	1	6
Afdeling M	143	15	0	158
I alt	713	228	81	1022

Kilde: MidtEPJ rapporten "Ventende patienter" dato for udtræk af data: 19.12.2014

Udvikling

	0 -1 måned	1-2 måneder	2-12 måneder	Ventende i alt
Vest	-5	1	6	2
Horsens	-4	1	4	1
Viborg-Skive	-27	28	6	7
Randers	-12	2	6	-4
Silkeborg	-9	-9	19	1
Afdeling P	0	-2	2	0
Afdeling Q	-48	19	19	-10
Afdeling R	1	1	-1	1
Afdeling M	0	15	4	19
I alt	-104	56	65	17

Antal ventende på udredning og behandling samt antal henvisninger i perioden for patienter henvist til voksenpsykiatrien efter d. 1. september 2014 – opgjort pr. 31. december 2014



Kilde: MidtEPJ rapporten "Ventende patienter" dato for udtræk af data: 6.1.2015

Børne- og ungdomspsykiatrien – ventende på udredning – patienter henvist EFTER 1. september 2014

Antal patienter på venteliste til udredning i børne- og ungdomspsykiatrien 31. december 2014

	0 -1 måned	1-2 måneder	2-12 måneder	Ventende i alt
BUC	313	18	2	333
BUC CfS*	27	1	0	28
BUC i alt	340	19	2	361
Friklinikken	58	0	0	58
B&U i alt	398	19	2	419

Kilde: MidtEPJ rapporten "Ventende patienter" dato for udtræk af data: 6.1.2015

Antal patienter på venteliste til udredning i børne- og ungdomspsykiatrien 15. december 2014

	0 -1 måned	1-2 måneder	2-12 måneder	Ventende i alt
BUC	253	7	0	260
BUC CfS*	28	2	0	30
BUC i alt	281	9	0	290
Friklinikken	45	0	0	45
B&U i alt	326	9	0	335

Kilde: MidtEPJ rapporten "Ventende patienter" dato for udtræk af data: 19.12.2014

Udvikling

	0 -1 måned	1-2 måneder	2-12 måneder	Ventende i alt
BUC	60	11	2	73
BUC CfS*	-1	-1	0	-2
BUC i alt	59	10	2	71
Friklinikken	13	0	0	13
B&U i alt	72	10	2	84

Børne- og ungdomspsykiatrien – ventende på behandling – patienter henvist EFTER 1. september 2014

Antal patienter på venteliste til behandling i børne- og ungdomspsykiatrien 31. december 2014

	0 -1 måned	1-2 måneder	2-12 måneder	Ventende i alt
BUC	50	19	15	84
BUC CfS*	0	0	0	0
BUC i alt	50	19	15	84
Friklinikken	0	0	0	0
B&U i alt	50	19	15	84

Kilde: MidtEPJ rapporten "Ventende patienter" dato for udtræk af data: 6.1.2015

Antal patienter på venteliste til behandling i børne- og ungdomspsykiatrien 15. december 2014

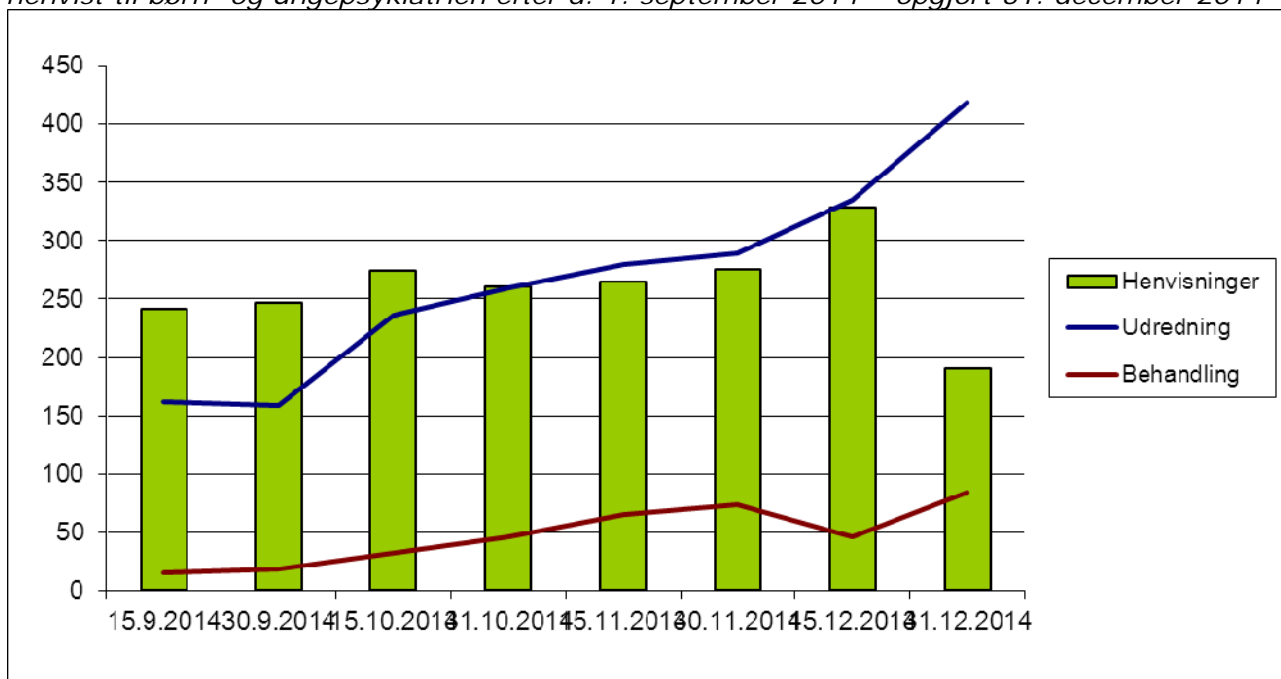
	0 -1 måned	1-2 måneder	2-12 måneder	Ventende i alt
BUC	55	14	9	78
BUC CfS*	0	0	0	0
BUC i alt	55	14	9	78
Friklinikken	0	0	0	0
B&U i alt	55	14	9	78

Kilde: MidtEPJ rapporten "Ventende patienter" dato for udtræk af data: 19.12.2014

Udvikling

	0 -1 måned	1-2 måneder	2-12 måneder	Ventende i alt
BUC	-5	5	6	6
BUC CfS*	0	0	0	0
BUC i alt	-5	5	6	6
Friklinikken	0	0	0	0
B&U i alt	-5	5	6	6

Antal ventende på udredning og behandling samt antal henvisninger i perioden, for patienter henvist til børn- og ungepsykiatrien efter d. 1. september 2014 – opgjort 31. december 2014



Kilde: MidtEPJ rapporten "Ventende patienter" dato for udtræk af data: 6.1.2015

Psykiatrien Region Midtjylland

Antal eksterne henvisninger i perioden 1. halvdel januar 2014 – 2. halvdel december 2014

	Voksenpsykiatri	B&U	I alt
1. halvdel januar 2014	913	225	1138
2. halvdel januar 2014	1059	271	1330
1. halvdel februar 2014	787	188	975
2. halvdel februar 2014	853	201	1054
1. halvdel marts 2014	880	213	1093
2. halvdel marts 2014	967	258	1225
1. halvdel april 2014	1027	238	1265
2. halvdel april 2014	705	154	859
1. halvdel maj 2014	980	230	1210
2. halvdel maj 2014	792	201	993
1. halvdel juni 2014	766	191	957
2. halvdel juni 2014	915	255	1170
1. halvdel juli 2014	707	207	914
2. halvdel juli 2014	553	92	645
1. halvdel august 2014	756	172	928
2. halvdel august 2014	887	193	1080
1. halvdel september 2014	1039	241	1280
2. halvdel september 2014	963	247	1210
1. halvdel oktober 2014	933	274	1207
2. halvdel oktober 2014	977	259	1236
1. halvdel november 2014	891	263	1154
2. halvdel november 2014	997	275	1272
1. halvdel december 2014	1001	329	1330
2. halvdel december 2014	617	190	807

Kilde: DM_sundhed/fact_kontakt via SAS 6.1.2015