

## **Ventelisterapport for voksenpsykiatrien og børne- og ungdomspsykiatrien medio august 2015**

### **Opgjort pr. 15. august 2015**

Ventelisterapporten er et snapshot af, hvor mange patienter der på en given dato står som ventende, samt hvor længe patienten har ventet.

Ventelisten opdeles i patienter, som venter på udredning, og patienter, som venter på behandling.

Antal henvisninger er opgjort som det totale antal henvisninger, der er indkommet i en given periode. Antal henvisninger og antal ventende patienter kan derfor ikke umiddelbart sammenlignes

Fra marts måned 2014 opgøres ventelisten to gange om måneden. Opgørelserne laves herefter pr. ultimo måneden og pr. medio måneden. Antallet af eksterne henvisninger opgøres også to gange om måneden.

## Voksenpsykiatrien – ventende på udredning

Antal patienter på venteliste til udredning på voksenpsykiatriske afdelinger 15. august 2015

	0 -1 måned	1-2 måneder	2-12 måneder	Ventende i alt
Vest	23	4	0	27
Horsens	40	2	0	42
Viborg-Skive	9	1	0	10
Randers	13	3	2	18
Silkeborg	9	0	0	9
Afdeling P	8	1	2	11
Afdeling Q	38	1	0	39
Afdeling R	0	0	0	0
Afdeling M	6	0	0	6
I alt	146	12	4	162

Kilde: "Ventende patienter" BI-Portalen - dato for udtræk af data: 16.8.2015

Antal patienter på venteliste til udredning på voksenpsykiatriske afdelinger 31. juli 2015

	0 -1 måned	1-2 måneder	2-12 måneder	Ventende i alt
Vest	15	2	0	17
Horsens	21	2	0	23
Viborg-Skive	9	2	0	11
Randers	10	2	2	14
Silkeborg	14	0	0	14
Afdeling P	3	3	0	6
Afdeling Q	24	3	0	27
Afdeling R	0	0	0	0
Afdeling M	4	0	0	4
I alt	100	14	2	116

Kilde: "Ventende patienter" BI-Portalen - dato for udtræk af data: 1.8.2015

### Udvikling

	0 -1 måned	1-2 måneder	2-12 måneder	Ventende i alt
Vest	8	2	0	10
Horsens	19	0	0	19
Viborg-Skive	0	-1	0	-1
Randers	3	1	0	4
Silkeborg	-5	0	0	-5
Afdeling P	5	-2	2	5
Afdeling Q	14	-2	0	12
Afdeling R	0	0	0	0
Afdeling M	2	0	0	2
I alt	46	-2	2	46

## Voksenpsykiatrien – ventende på behandling

Antal patienter på venteliste til behandling på voksenpsykiatriske afdelinger 15. august 2015

	0 -1 måned	1-2 måneder	2-12 måneder	Ventende i alt
Vest	78	42	81	201
Horsens	36	28	8	72
Viborg-Skive	35	26	26	87
Randers	25	18	7	50
Silkeborg	25	14	10	49
Afdeling P	9	3	2	14
Afdeling Q	96	82	16	194
Afdeling R	3	5	0	8
Afdeling M	65	14	0	79
I alt	372	232	150	754

Kilde: "Ventende patienter" BI-Portalen - dato for udtræk af data: 16.8.2015

Antal patienter på venteliste til behandling på voksenpsykiatriske afdelinger 31. juli 2015

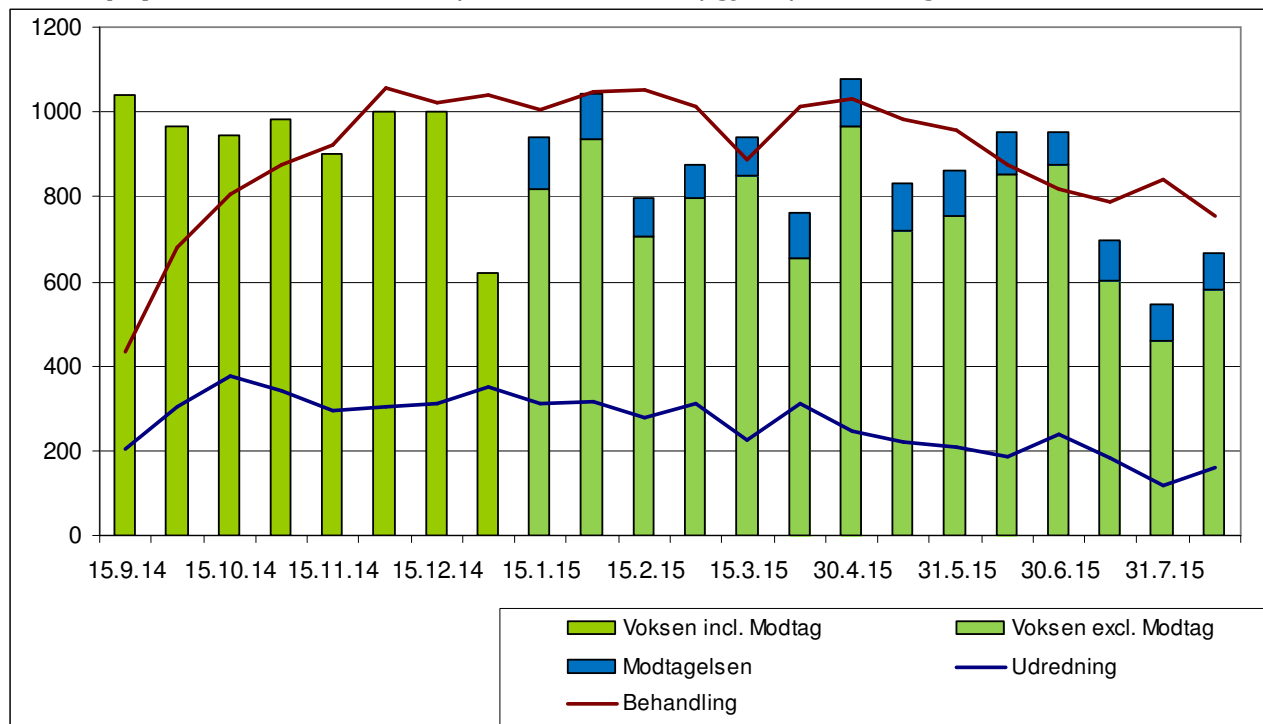
	0 -1 måned	1-2 måneder	2-12 måneder	Ventende i alt
Vest	98	49	75	222
Horsens	56	34	4	94
Viborg-Skive	43	19	24	86
Randers	28	11	6	45
Silkeborg	23	19	7	49
Afdeling P	17	2	2	21
Afdeling Q	137	67	27	231
Afdeling R	4	2	0	6
Afdeling M	65	19	1	85
I alt	471	222	146	839

Kilde: "Ventende patienter" BI-Portalen - dato for udtræk af data: 1.8.2015

### Udvikling

	0 -1 måned	1-2 måneder	2-12 måneder	Ventende i alt
Vest	-20	-7	6	-21
Horsens	-20	-6	4	-22
Viborg-Skive	-8	7	2	1
Randers	-3	7	1	5
Silkeborg	2	-5	3	0
Afdeling P	-8	1	0	-7
Afdeling Q	-41	15	-11	-37
Afdeling R	-1	3	0	2
Afdeling M	0	-5	-1	-6
I alt	-99	10	4	-85

Antal ventende på udredning og behandling i perioden for patienter henvist til **voksenpsykiatrien** efter d. 1. september 2014 – opgjort pr. 15. august 2015



Kilde: "Ventende patienter" BI-Portalen - dato for udtræk af data: 16.8.2015

## Børne- og ungdomspsykiatrien – ventende på udredning

Antal patienter på venteliste til udredning i børne- og ungdomspsykiatrien 15. august 2015

	0 -1 måned	1-2 måneder	2-12 måneder	Ventende i alt
BUC	141	34	6	181
BUC CfS*	16	1	1	18
BUC i alt	157	35	7	199
Friklinikken	13	1	0	14
B&U i alt	170	36	7	213

Kilde: "Ventende patienter" BI-Portalen - dato for udtræk af data: 16.8.2015

Antal patienter på venteliste til udredning i børne- og ungdomspsykiatrien 31. juli 2015

	0 -1 måned	1-2 måneder	2-12 måneder	Ventende i alt
BUC	151	36	8	195
BUC CfS*	16	2	0	18
BUC i alt	167	38	8	213
Friklinikken	18	3	0	21
B&U i alt	185	41	8	234

Kilde: "Ventende patienter" BI-Portalen - dato for udtræk af data: 1.8.2015

### Udvikling

	0 -1 måned	1-2 måneder	2-12 måneder	Ventende i alt
BUC	-10	-2	-2	-14
BUC CfS*	0	-1	1	0
BUC i alt	-10	-3	-1	-14
Friklinikken	-5	-2	0	-7
B&U i alt	-15	-5	-1	-21

## Børne- og ungdomspsykiatrien – ventende på behandling

Antal patienter på venteliste til behandling i børne- og ungdomspsykiatrien 15. august 2015

	0 -1 måned	1-2 måneder	2-12 måneder	Ventende i alt
BUC	27	14	11	52
BUC CfS*	0	0	0	0
BUC i alt	27	14	11	52
Friklinikken	0	0	0	0
B&U i alt	27	14	11	52

Kilde: "Ventende patienter" BI-Portalen - dato for udtræk af data: 16.8.2015

Antal patienter på venteliste til behandling i børne- og ungdomspsykiatrien 31. juli 2015

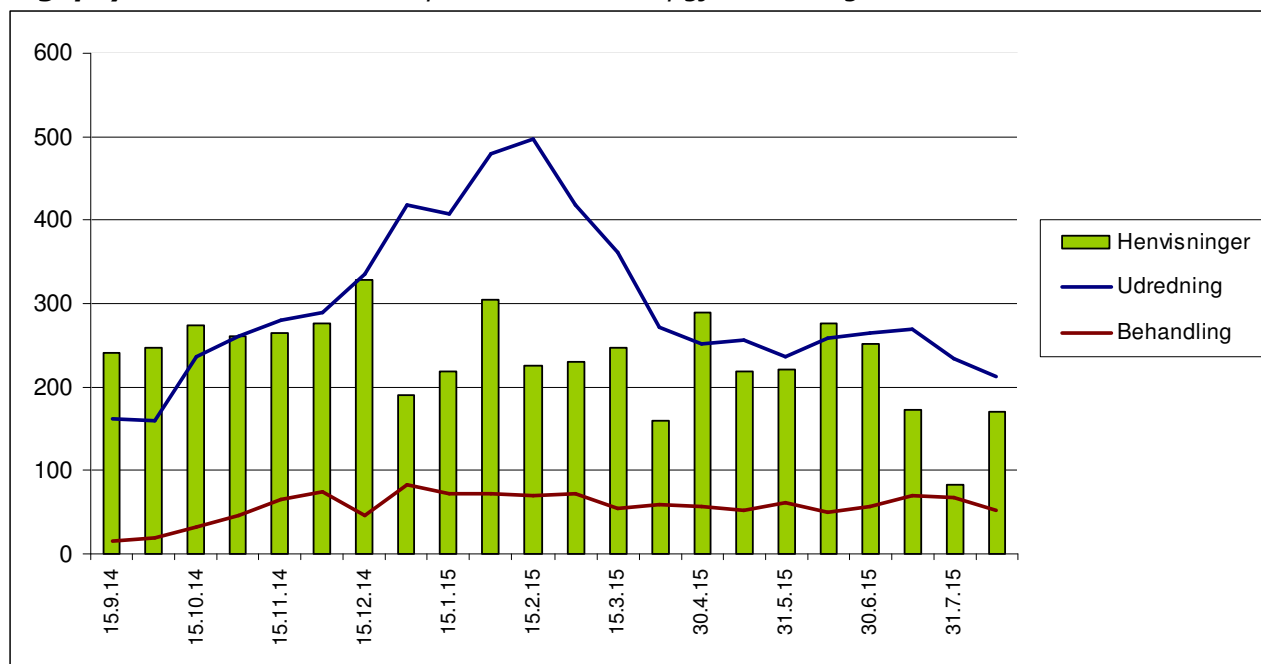
	0 -1 måned	1-2 måneder	2-12 måneder	Ventende i alt
BUC	37	25	6	68
BUC CfS*	0	0	0	0
BUC i alt	37	25	6	68
Friklinikken	0	0	0	0
B&U i alt	37	25	6	68

Kilde: "Ventende patienter" BI-Portalen - dato for udtræk af data: 1.8.2015

### Udvikling

	0 -1 måned	1-2 måneder	2-12 måneder	Ventende i alt
BUC	-10	-11	5	-16
BUC CfS*	0	0	0	0
BUC i alt	-10	-11	5	-16
Friklinikken	0	0	0	0
B&U i alt	-10	-11	5	-16

Antal ventende på udredning og behandling i perioden, for patienter henvist til **børn- og ungdomspsykiatrien** efter d. 1. september 2014 – opgjort 15. august 2015



Kilde: "Ventende patienter" BI-Portalen - dato for udtræk af data: 16.8.2015