

## **Antal henviste og udredte patienter 2015 og 2016 på de somatiske hospitaler**



Dato 20-09-2016

Line Grann Overby

Tel. +4578412055

Line.Overby@stab.rm.dk

1-30-72-130-12

Som det fremgår af dagsordenspunktet, så ses der på de somatiske hospitaler et fald i overholdelse af udredningsretten i august 2016 til trods for, at hospitalerne har haft stort fokus på tilrettelæggelsen af kapaciteten i ferien.

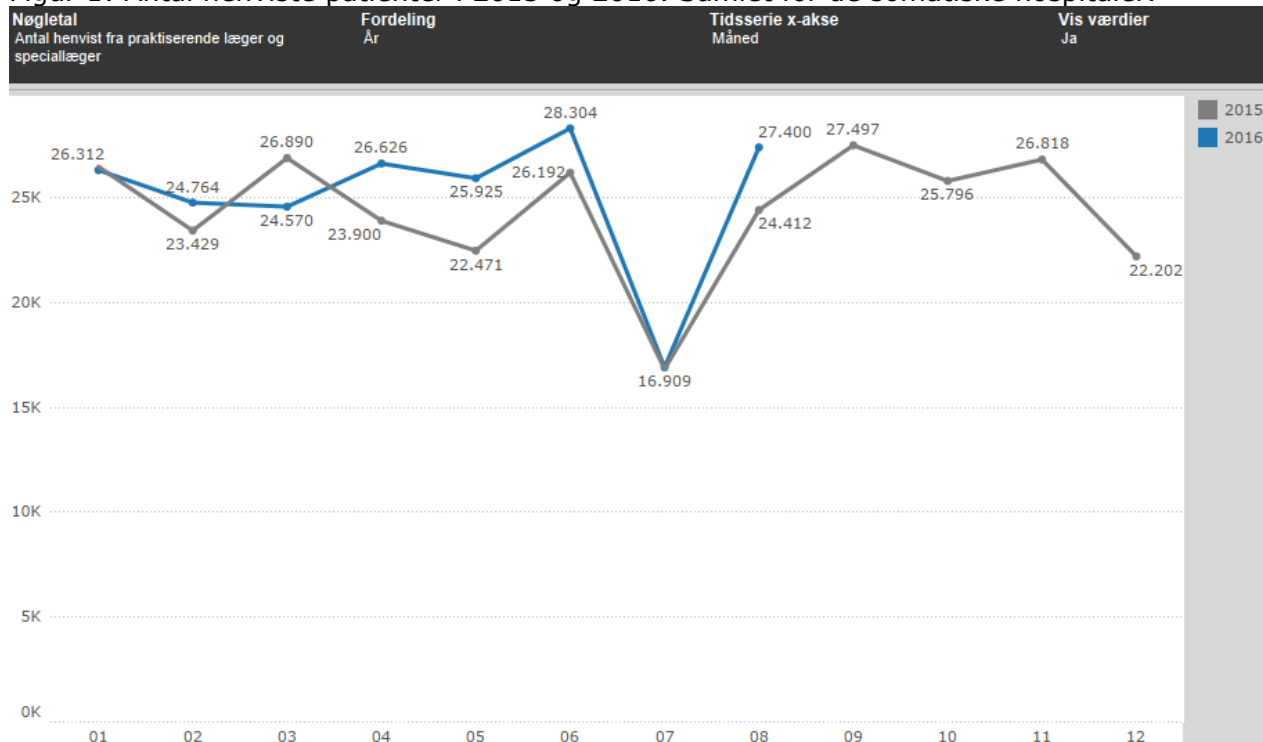
Figur 1 på side 2 viser antallet af henviste patienter i henholdsvis 2015 og 2016. Af figuren fremgår det, at henvisningsmængden i 2016 er på niveau med 2015, og i april maj og juni er der en stigning i forhold til samme periode 2015.

Figur 2 viser antallet af udredte patienter i 2015 og 2016. Som det fremgår, så foretages der generelt flere udredninger i 2016 end i 2015. Det skal i den forbindelse bemærkes, at stigningen også er udtryk for, at der registreres flere udredningsforløb.

Op til sommerferien ses det, at der foretages der et stigende antal udredninger, fordi hospitalerne forbereder sig på sommerferien.

I 2016 fremgår det, at hospitalerne allerede i august måned er oppe på et højt niveau i antallet af udredninger, hvilket underbygger, at der er en opmærksomhed på, at sommerferieafviklingen skal have mindst muligt omfang.

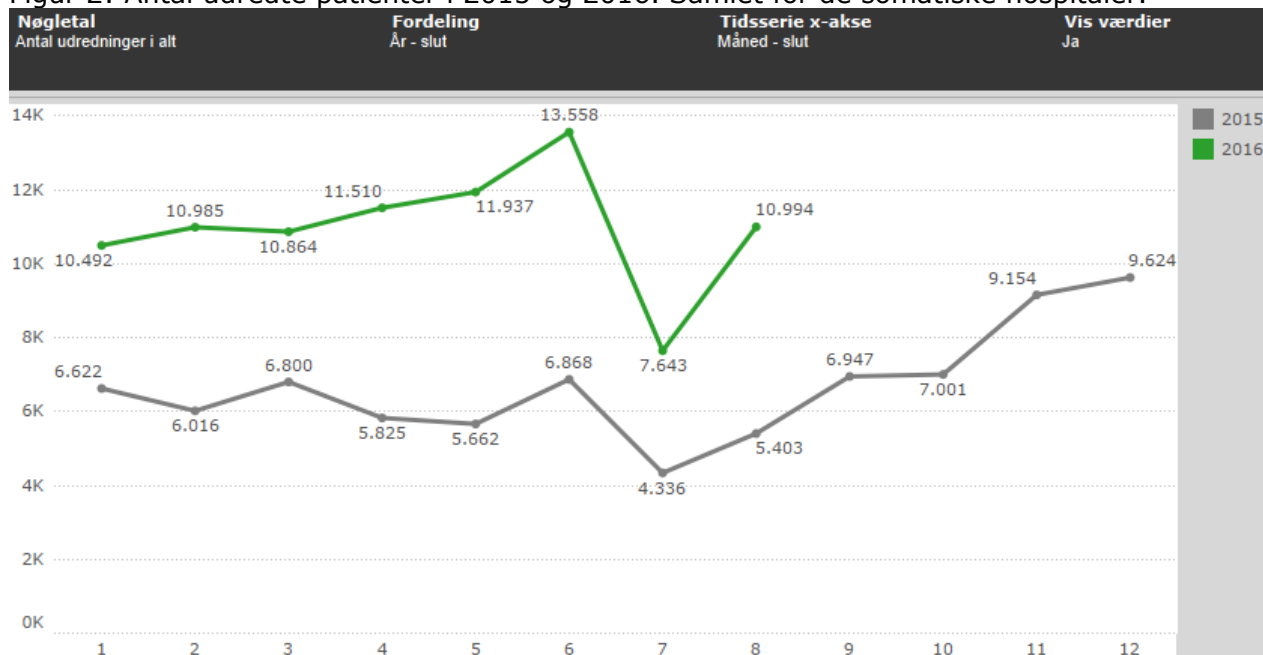
Figur 1: Antal henviste patienter i 2015 og 2016. Samlet for de somatiske hospitaler.



Trukket i BI-portalen d. 20-09-2016

Anvendte filtre: Henvisningsmåde: afsluttet, Hotel og visiteret. Afslutningsmåde: Ukendt afslutningsårsag. Nøgletal: Antal henvist fra praktiserende læger og speciallæger (omfatter også andre eksterne henvisningsinstanser)

Figur 2: Antal udredte patienter i 2015 og 2016. Samlet for de somatiske hospitaler.



Trukket i BI-portalen d. 20-09-2016

Nøgletal: Antal udredninger i alt (både overholdte og ikke overholdte)